

新築戸建



Sendaishi Aobaku Nakayama
仙台市青葉区中山3期 全2棟

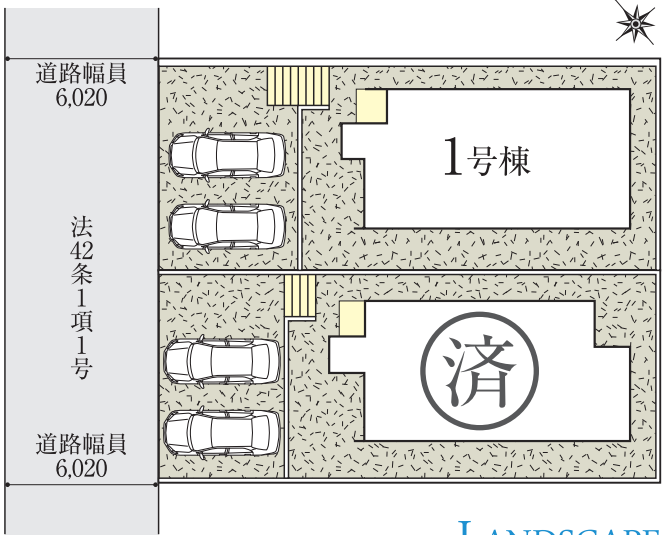
【物件概要】●物件名/Gran Felidia仙台市青葉区中山3期 ●所在地/宮城県仙台市青葉区中山5丁目以下未定(旧住居表示)・宮城県仙台市青葉区中山5丁目1-999(地番) ●交通/JR仙山線「北山」駅徒歩16分 ●都市計画/市街化区域 ●用途地域/第一種低層住居専用地域 ●建ぺい率/50% ●容積率/80% ●土地権利/所有権 ●地目/宅地 ●総棟数/2棟 ●販売棟数/1棟 ●販売価格/4,090万円※価格には消費税相当額が含まれています。 ●建物構造/木造2階建て ●接道状況/北西側幅員約6.02m公道(1項1号) ●設備/東北電力(オール電化)、公営水道、本下水 ●現況/建築中 ●完成時期/2023年6月予定 ●引渡し可能時期/相談 ●防火指定/無(22条区域) ●高度規制/有(仙台市第一種) ●日影規制/有(5h-3h・4m) ●備考/宅地造成等規制法区域、景観法、屋外広告物条例、外壁後退距離1.0m



- LIFE INFORMATION
- 1 仙山線北山駅出口/徒歩16分
 - 2 双葉幼稚園/徒歩17分
 - 3 幼保連携型認定こども園 泉が丘幼稚園・アルル保育園(こども園)/徒歩6分
 - 4 中山とびのこ保育園/徒歩10分
 - 5 中山保育園/徒歩10分
 - 6 中山小学校/徒歩7分
 - 7 中山中学校/徒歩10分
 - 8 ウェルシア中山店/徒歩15分
 - 9 ヨークベニマル仙台中山店/徒歩15分
 - 10 ウェルシア仙台中山店/徒歩4分
 - 11 ツルハドラッグ荒巻本沢店/徒歩12分
 - 12 イワセ中川ショッピングセンター/徒歩25分
 - 13 泉が丘幼稚園・アルル保育園(こども園)/徒歩6分
 - 14 河村内科外科クリニック/徒歩3分
 - 15 佐藤医院/徒歩5分
 - 16 おくやまクリニック/徒歩15分
 - 17 神林耳鼻咽喉科医院/徒歩14分
 - 18 なかやま医院/徒歩7分



外観完成予想CG ※外構・植栽はイメージであり施工上の都合により変更となる場合がございます。



LANDSCAPE

太陽光発電で月々の光熱費が軽減

年間50,571円~67,571円の節約に!!(メーカー算出例)

太陽光発電
太陽光パネル
拡大写真

発砲ウレタンフォーム断熱材

長期優良住宅の基準の厚みよりも厚い、
屋根215mm、壁95mmを標準採用して
います。

電気料金プラン
スマートライフL10KVA
導入前の電気料金
月平均 15,000円

導入後の電気料金
月平均 13,349円

導入による年間経済メリット
電気料金削減額
19,000~36,000円
※うち、太陽光発電自己消費による削減額19,694円

太陽光発電収入
31,571円

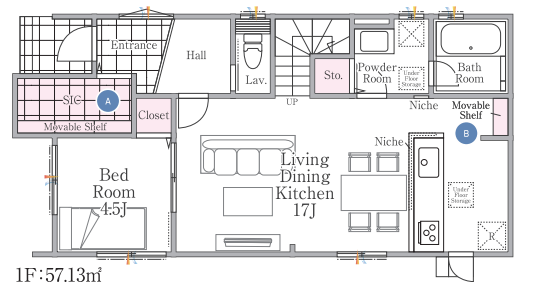
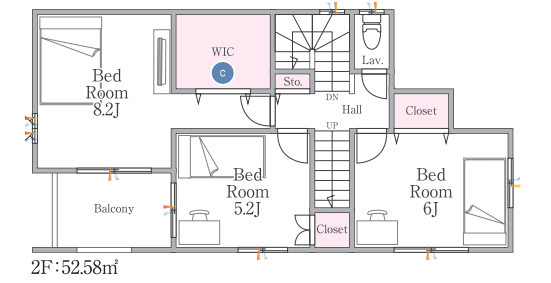
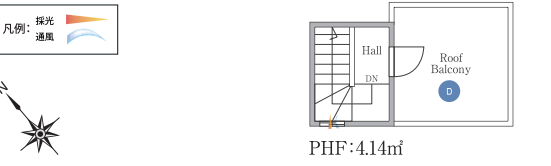
●司法書士:土地家屋調査士は弊社指定となります。●本書記載の内容(仕様・間取り・CG等)は現場状況または行政の指導により変更になる場合があります。●照明器具(居室)・カーテン・カーテ
ンレール・TVアンテナ等はオプションとなります。●表記建物面積は建築確認通知書記載の通りとなります。また、建物は910mmモジュールとなります。●本件建物は、弊社注文住宅商品「Felidia」とは、仕様・構造・保証が異なりますのでご注意ください。また、弊社展示場
等では分譲商品「Gran Felidia」のご案内はしておりませんので、商品内容については担当各店へお問い合わせください。●掲載の徒歩分数は80m/1分としてます。●工事現場の内覧の際は、必ずヘルメットを着用し、細心の注意を払って下さい。●現場に設置してある
家具は、表記金額には含まれません。●表記してある家具や照明などはイメージとしての想定位置となります。●カースペースは車種により数度の切替しや入庫できない場合があります。●低炭素住宅認定については、仕様変更又は売主の責めに帰さない理由により除外
される可能性があることを予めご承知おきください。●壁掛けTV金具は別となります。●不動産の表示に関する公正競争規約・同施行規則に則り表示しております。

1号棟
4LDK 販売販売価格 4,090万円(税込)

土地面積 165.63㎡(50.10坪) 建物面積 113.85㎡(34.43坪)

●建築確認番号/第R04確認建築宮城建住03005号

- A ベビーカーやアウトドア用品等、帰宅後そのまま収納できるスペースを確保
- B 収納したいものに合わせて調整可能な可動棚を設置
- C 主寝室には大容量の収納が可能なウォークインクローゼット付
- D 開放感溢れるスカイバルコニー付

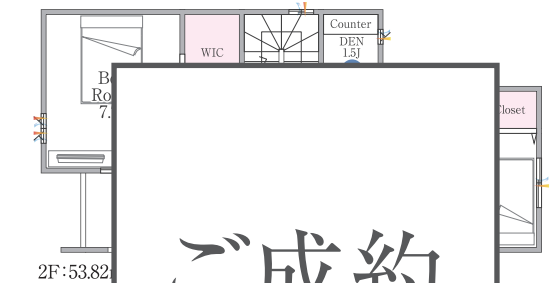


2号棟
4LDK 販売販売価格 3,390万円(税込)

土地面積 165.27㎡(49.99坪) 建物面積 114.47㎡(34.62坪)

●建築確認番号/第R04確認建築宮城建住03006号

- A ベビーカーやアウトドア用品等、帰宅後そのまま収納できるスペースを確保
- B 収納したいものに合わせて調整可能な可動棚を設置
- C 書斎やテレワークスペースとして活用可能なカウンターを設置
- D 開放感溢れるスカイバルコニー付



ご成約

低炭素住宅
住宅ローン減税優遇
控除対象借入限度額5,000万円

最長30年間
長期建物保証

●当社注文住宅の長期保証とは内容が一部異なります。●10年目以降は有償にて定期的に点検と、メンテナンス工事を実施して頂くことで保証を継続します。詳細はお問い合わせください。