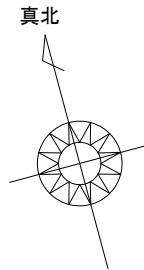
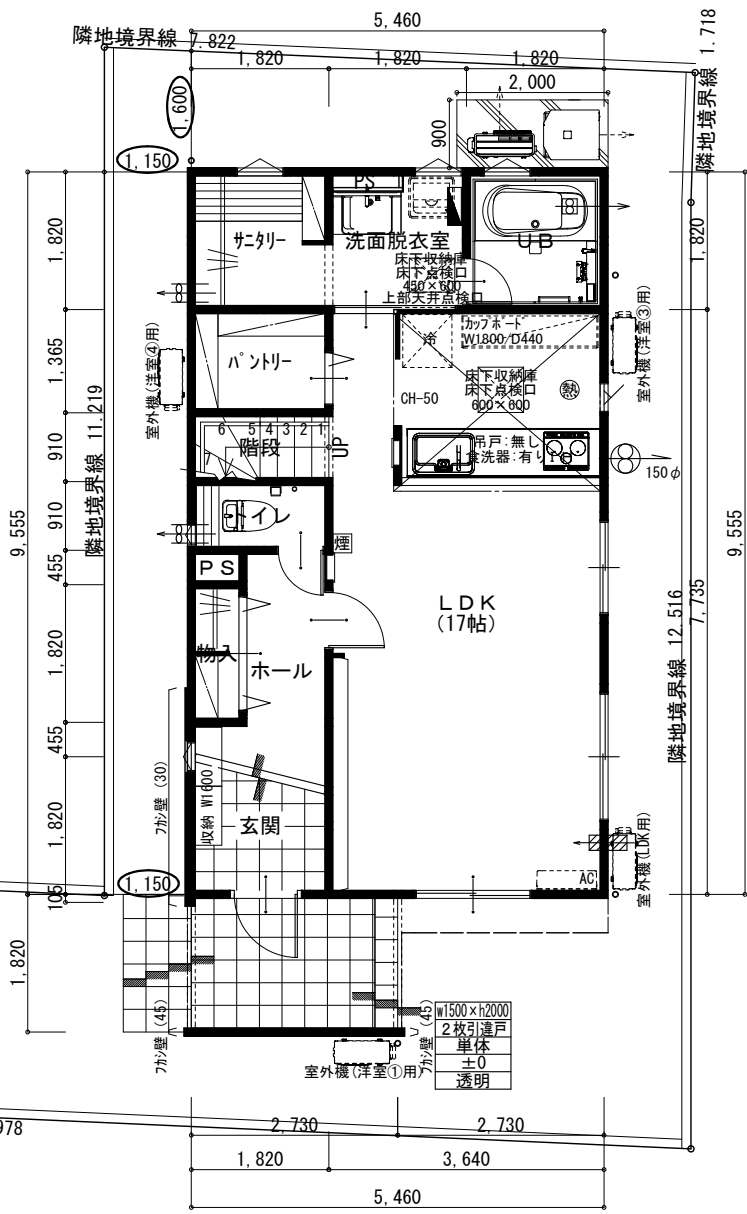


【凡例】<2階建> ※屋根が「ハ」

	換気扇(壁)150φ
	換気扇(天井)150φ
	換気設備(機械換気)2H換気100φSVC付
	給気設備(自然給気)2H換気100φSVC付
	分電盤
	住宅用火災警報器(熱式)NS検定品
	住宅用火災警報器(煙式)NS検定品
屋根材	ガルバリウム鋼板葺き(不燃NM-8693)
破風	窯業系化粧破風(不燃NM-2607)
軒天材	軒天12mm(不燃NM-8315)
軒天換気部材	軒天通気見切FV-N024F-L27(QF045RS-0204)(非防火)
外壁材	土台~軒桁下 防火サイディング(内壁側:PB t=12.5) (PC030BE-3418(2))
	軒桁上部 防火サイディング・タイカ-EXホート (PC030BE-3553-1)
主な内部仕上	床:構造用合板(t=24)下地 フローリング(t=12)貼
	壁:PB(t=12.5)下地 ビニールクロス貼
	天井:PB(t=9.5)下地 ビニールクロス貼
開口部	サッシ:Low-E複層ガラス
内部建材	10mm以上のアンダーカット
階段	有効幅:750mm以上 踏面:225mm以上
	手摺設置(出幅100mm以内) 蹴上:230mm以下
火気使用室	換気扇:スライダダクト/ロッカー-450巻き



w600×h500 隠すべり出し型 単体 -300 型板	w600×h500 隠すべり出し型 単体 -300 型板	w600×h500 隠すべり出し型 単体 -300 型板
------------------------------------------	------------------------------------------	------------------------------------------

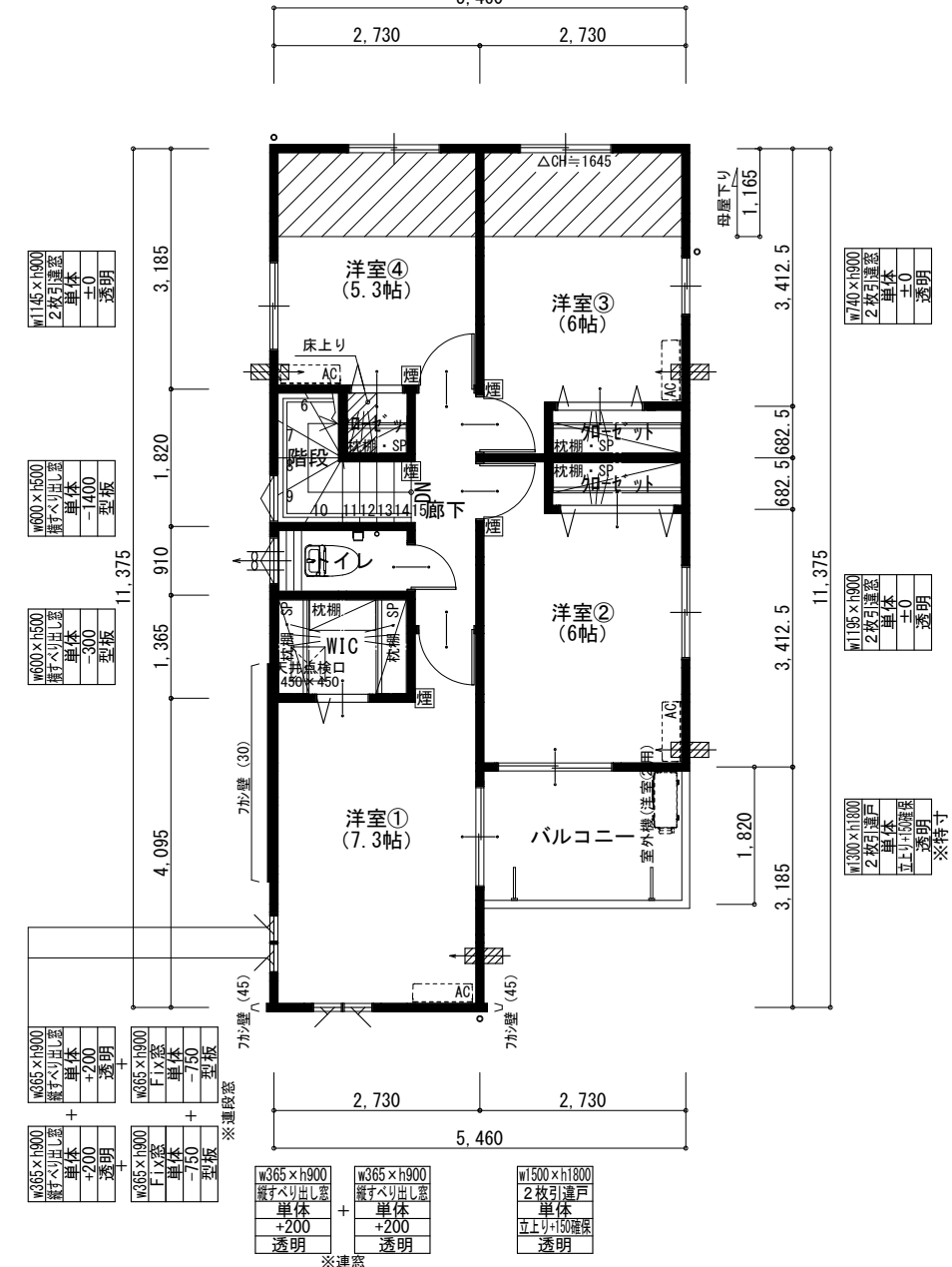


1階 平面図 S:1/100

洋室③平均天井高
 $(2.73 \times 3.4125 + 0.6825 \times 0.91) \times 2.40 - (2.73 \times 1.165 \times 1.165 \times 0.55 \div 2) = 22.830$
 $22.83 \div (2.73 \times 3.4125 + 0.6825 \times 0.91) = 2.290$

洋室④平均天井高
 $2.73 \times 3.185 \times 2.40 - (2.73 \times 1.165 \times 1.165 \times 0.55 \div 2) = 19.849$
 $19.849 \div (2.73 \times 3.185) = 2.282$

w1195×h700 2枚引違窓 単体 -400 透明	w1195×h700 2枚引違窓 単体 -400 透明
-----------------------------------------	-----------------------------------------



2階 平面図 S:1/100