

新築戸建



Sendaishi Taihaku Mukaiyama
仙台市太白区向山

【物件概要】●物件名/Gran Felidia仙台市太白区向山 ●所在地/宮城県仙台市太白区向山三丁目17番地以下未定(旧住居表示)、宮城県仙台市太白区向山三丁目15-10、-16、-21、-26、-45、-30、-31(地番) ●交通/仙台市営地下鉄南北線「愛宕橋」駅徒歩22分~25分 ●土地権利/所有権 ●地目/宅地 ●都市計画/市街化区域 ●用途地域/第二種中高層住居専用地域 ●建ぺい率/60% ●容積率/200% ●総棟数/7棟 ●販売棟数/6棟 ●販売価格/3,790万円~3,990万円 ※価格には消費税相当額が含まれています。 ●建物構造/木造2階建て ●接道状況/北西側幅員約6.0m公道、南側幅員約6.0m公道、北側幅員約4.0m公道、西側幅員約6.98m公道 ●設備/東北電力(オール電化)、公営水道・本下水 ●現況/建築中 ●完成時期/2022年12月予定 ●引き渡し予定時期/相談 ●防火指定/無(22条区域) ●高度規制/有(仙台市第二種) ●日影規制/有(4h-2.5h/測定面4m) ●その他の規制/宅地造成等規制法区域、風致地区、景観法、屋外広告物条例、広瀬川の清流を守る条例



LIFE INFORMATION

- 1 地下鉄南北線愛宕橋駅/徒歩22~25分
- 2 向山小学校/徒歩1~3分
- 3 愛宕中学校/徒歩6~7分
- 4 ますみ幼稚園/徒歩17~18分
- 5 おたま幼稚園/徒歩22~23分
- 6 向山保育所/徒歩13~14分
- 7 認定向山こども園(こども園)/徒歩15~16分
- 8 青山保育所/徒歩26~27分
- 9 西友五橋店/徒歩26~27分
- 10 イオンエクスプレス仙台北郷店/徒歩33~34分
- 11 ツルドラッグ仙台緑が丘店/徒歩28~29分
- 12 THE MALL 仙台長町/徒歩39~40分
- 13 三ツツツビル/フラッグシップ/徒歩35~37分
- 14 大崎駅前病院(内科・小児科・皮膚科)/徒歩19~21分
- 15 おかたのクリニックもも同層眼科/徒歩27~28分
- 16 在宅介護支援センター/徒歩24~26分



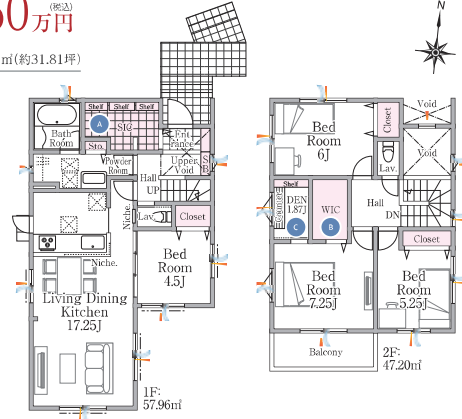
1号棟
外観完成予想CG ※外構・植栽はイメージであり施工上の都合により変更となる場合がございます。

1号棟 4LDK 建築販売価格 3,860万円(税込)

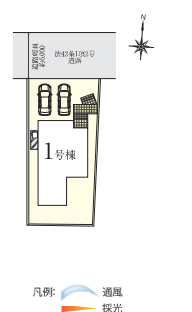
土地面積 169.48㎡(約51.26坪) 建物面積 105.16㎡(約31.81坪)

●建築確認番号/第HPA-22-08524-1号(令和4年7月27日付)

- A ベビーカーやアウトドア用品等、帰宅後そのまま収納できるスペースを確保
- B 主寝室には大容量の収納が可能なウォークインクローゼット付
- C 書斎やテレワークスペースとして活用可能なカウンターを設置



LANDSCAPE



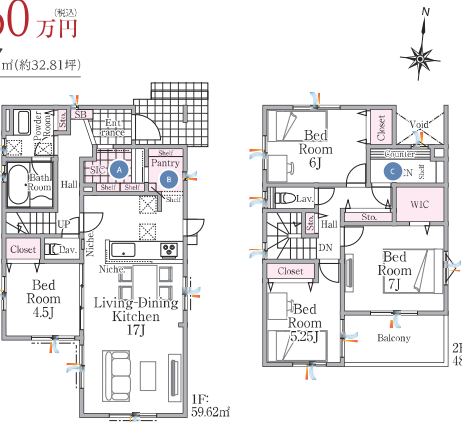
2号棟
外観完成予想CG ※外構・植栽はイメージであり施工上の都合により変更となる場合がございます。

2号棟 4LDK 建築販売価格 3,860万円(税込)

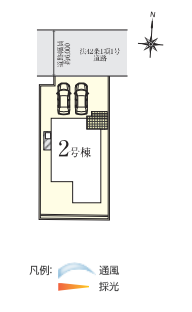
土地面積 169.65㎡(約51.31坪) 建物面積 108.47㎡(約32.81坪)

●建築確認番号/第HPA-22-08525-1号(令和4年7月27日付)

- A ベビーカーやアウトドア用品等、帰宅後そのまま収納できるスペースを確保
- B 日用品や食品などを充分に収納できるパントリーを完備
- C 書斎やテレワークスペースとして活用可能なカウンターを設置



LANDSCAPE



オール電化



夜間電力利用プランでスマートな暮らしをエコキッズ

発砲ウレタンフォーム断熱材



長期優良住宅の基準の厚みよりも厚い、屋根175mm、壁85mmを標準採用しています。

ハウスメーカー住宅保証	10年	白アリ保証	10年
ハウスメーカー地盤保証	20年	無料定期点検	3回(毎月1年2回)

認定低炭素住宅
住宅ローン減税優遇
控除対象借入限度額5,000万円

最長30年間
長期建物保証

●当社注文住宅の長期保証とは内容が一部異なります。●10年目以降は有償にて定期的点検と、メンテナンス工事を実施して頂くことで保証を継続します。詳細はお問い合わせください。

ベタ基礎工法
宅配ボックス
玄関ドアカードキー付き
カラーモニター付インターホン
食器洗浄機付システムキッチン

シャンブドレッサー(三面鏡タイプ)
ウォシュレット(全部1、2階に装備)
浴室換気乾燥暖房機付き
天井スピーカー(Bluetooth対応ワイヤレス)
LED電球(ホール、廊下など)

1Fシャッター全居室網戸付
全窓LOW-E複層ガラス
24時間換気システム
フラット3S対応
LDK壁掛けTV下地付

●司法書士・土地家屋調査士は弊社指定となります。●本書記載の内容(仕様・間取り・CG等)は現場状況または行政の指導により変更になる場合があります。現況と図面及びCGに相違がある場合は、現況を優先とさせていただきます。●照明器具(居室)カーテンカーネーレール・TVアンテナ等はオプションとなります。●表記建物面積は建築確認通知書記載の通りとなります。また、建物厚は910mmモジュールとなります。●本件建物は、弊社注文住宅商品「Felidia」とは、仕様・構造・保証が異なりますのでご注意ください。また、弊社展示場等では分譲商品「Gran Felidia」のご案内はしておりませんので、商品内容については担当各店へお問い合わせください。●掲載の徒歩分は80m/1分としてます。●工事現場の内覧の際は、必ずヘルメットを着用し、細心の注意を払って下さい。●現場に設置してある家具は、表記金額には含まれません。●表記してある家具や照明などはイメージとしての想定位置となります。●カーブは車種により数度の切替や入庫できない場合があります。●認定低炭素住宅認定については、仕様変更又は売主の責めに帰さない理由により除外される可能性があることを予めご承知おきください。●壁掛けTV金具は別となります。

3号棟 4LDK 建築販売価格 **3,990万円** (税込)

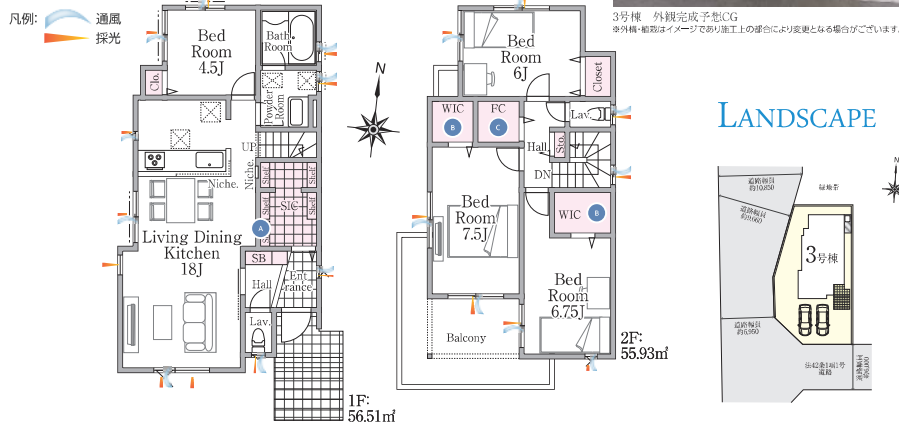
土地面積 **169.36m²**(約51.23坪) 建物面積 **112.44m²**(約34.01坪)

●建築確認番号/第HPA-22-08575-1号(令和4年7月28日付)

- A ベビーカーやアウトドア用品等、帰宅後そのまま収納できるスペースを確保
- B 大容量の収納が可能なウォークインクローゼットを2部屋に配置
- C 洗濯物や着用前の衣類等をかけたり、収納スペースにアレンジして使用することも可能



3号棟 外観完成予想CG
※外構・植栽はイメージであり施工上の都合により変更となる場合がございます。



5号棟 4LDK 建築販売価格 **3,960万円** (税込)

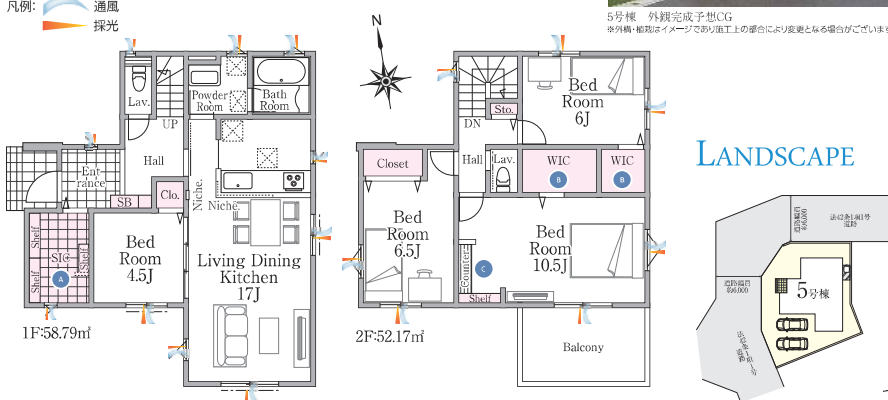
土地面積 **166.79m²**(約50.45坪) 建物面積 **110.96m²**(約33.56坪)

●建築確認番号/第HPA-22-09050-1号(令和4年8月10日付)

- A ベビーカーやアウトドア用品等、帰宅後そのまま収納できるスペースを確保
- B 大容量の収納が可能なウォークインクローゼットを2部屋に配置
- C 書斎やテレワークスペースとして活用可能なカウンターを設置



5号棟 外観完成予想CG
※外構・植栽はイメージであり施工上の都合により変更となる場合がございます。



6号棟 4LDK 建築販売価格 **3,790万円** (税込)

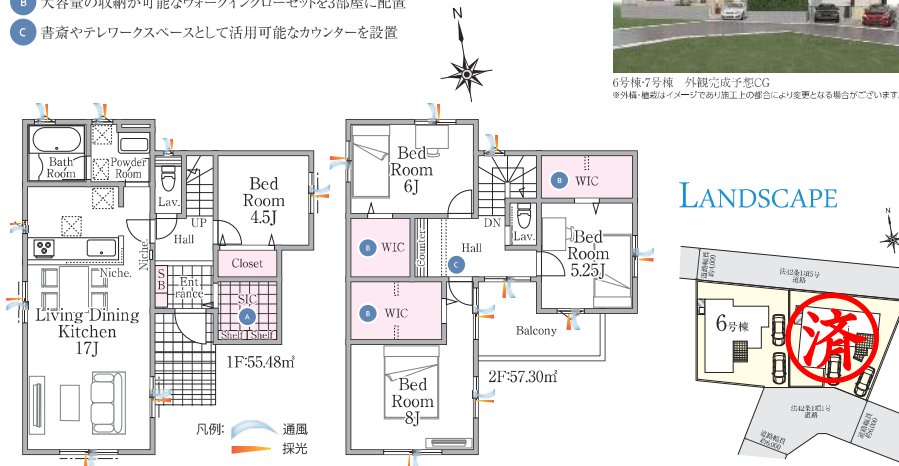
土地面積 **161.74m²**(約48.92坪) 建物面積 **112.78m²**(約34.11坪)

●建築確認番号/第HPA-22-09051-1号(令和4年8月10日付)

- A ベビーカーやアウトドア用品等、帰宅後そのまま収納できるスペースを確保
- B 大容量の収納が可能なウォークインクローゼットを3部屋に配置
- C 書斎やテレワークスペースとして活用可能なカウンターを設置



6号棟7号棟 外観完成予想CG
※外構・植栽はイメージであり施工上の都合により変更となる場合がございます。



7号棟

