



Tagajoshi Matimae
多賀城市町前 全5棟

【物件概要】●物件名/Gran Felidia多賀城市町前 ●所在地/宮城県多賀城市町前三丁目4番5号(旧住居表示)・宮城県多賀城市町前三丁目45番10、11、13、15、16(地番) ●交通/JR仙石線「多賀城」駅南口徒歩10分(775m) ●用途地域/準住居地域 ●土地権利/所有権 ●地目/宅地 ●都市計画/市街化区域 ●建ぺい率/60% ●容積率/200% ●総棟数/5棟 ●販売棟数/5棟 ●販売価格/3,980万円~4,350万円※価格には消費税相当額が含まれています。 ●建物構造/木造2階建て ●接道状況/北西側幅員約6.90m公道(1項1号道路) ●設備/東北電力(オール電化)・公営水道・下水道 ●現況/建築中 ●完成時期/2024年3月予定 ●引き渡し日/相談 ●防火指定/無(22条区域) ●高度規制/無 ●日影規制/有(5h-3h/測定面4m) ●確認引受承諾書/第R05確認建築宮城建住02040号(令和5年10月23日)他 ●備考/景観条例



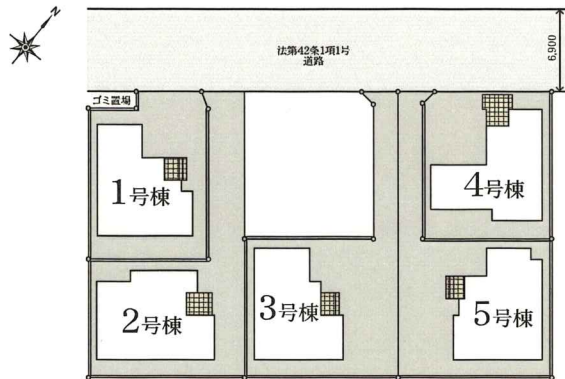
LIFE INFORMATION

- 1 JR仙石線多賀城駅/徒歩10分
- 2 イオン多賀城店/徒歩約12分
- 3 コープ多賀城店/徒歩約14分
- 4 ツルハドラッグ多賀城駅前店/徒歩約5分
- 5 三井ワットバーガー店舗/徒歩約28分
- 6 細瀬・鎖屋カククリック/徒歩約7分
- 7 さざなみ診療クリニック/徒歩約10分
- 8 今井医院/徒歩約11分
- 9 遠藤マタニティクリニック/徒歩約6分
- 10 桜木花園幼稚園/徒歩約14分
- 11 東北学院幼稚園/徒歩約18分
- 12 ツルハドラッグ多賀城駅前店/徒歩約5分
- 13 アルシュ多賀城保育園/徒歩約12分
- 14 多賀城八幡小学校/徒歩約22分
- 15 高崎中学校/徒歩約24分



1号棟 外観完成予想CG
※外観・植栽はイメージであり施工上の都合により変更となる場合がございます。

LANDSCAPE

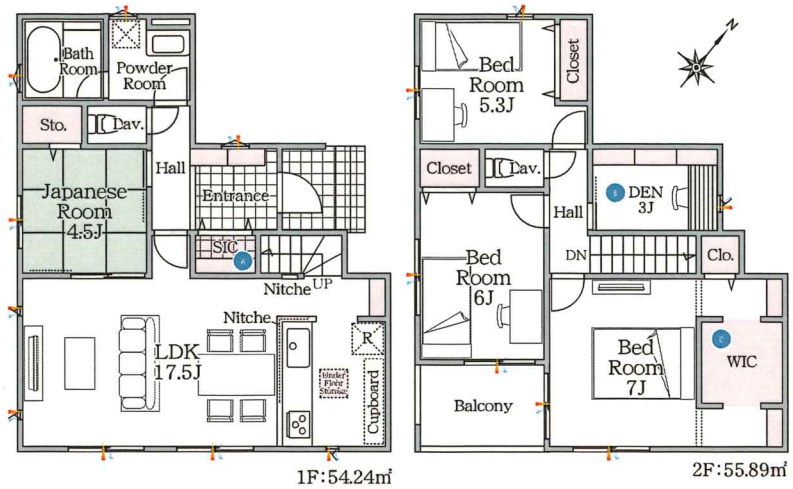


1号棟 販売販売価格
4LDK 4,240万円 (税込)
土地面積 133.30㎡(40.32坪)
建物面積 110.13㎡(33.31坪)

●建築確認番号/第R05確認建築宮城建住02040号(令和5年10月23日)

- A ベビーカーやアウトドア用品等、帰宅後そのまま収納できるスペースを確保
- B 書斎やテレワークスペースとして活用可能なカウンターを設置
- C 主寝室には大容量の収納が可能なウォークインクローゼットを配置
- D ZEH1(シェア電気住宅)

凡例: 通風 採光



▶太陽光発電で月々の光熱費が軽減

※発電量が多い場合(日照のない天候や冬期間は、契約している電力会社より電気を供給するための通常の電気料金が発生します。また契約期間中のメンテナンスは毎年度メンテナンス料が別途発生します。

項目	内容	金額
初期費用	太陽光発電設備の設置工事費(工事費・材料費)	約35万円
月額料金	太陽光発電設備のメンテナンス料	約1,000円
年間発電量	約2,000kWh	
削減できる電気料金	約20,000円	

※発電量が多い場合(日照のない天候や冬期間は、契約している電力会社より電気を供給するための通常の電気料金が発生します。また契約期間中のメンテナンスは毎年度メンテナンス料が別途発生します。)

参考:株式会社シェアリンクエネルギー調べ

▶発泡ウレタンフォーム断熱材
長期優良住宅の基準の厚みよりも厚い、
屋根215mm、壁95mmを標準採用して
います。



ハウズプラス 住宅保証	10年	白アリ保証	10年
ハウズワランティ 地盤保証	20年	無料定期点検	3回 (6ヶ月、1年、2年)

エコキュート オール電化 住宅ローン 太陽光発電 宅配ロッカー 食器洗浄機 フラット35S

最長30年間
長期建物保証

●当社注文住宅の長期保証とは内容が一部異なります。●10年目以降は有償にて定期点検とメンテナンス工事を実施して頂くことで保証を継続します。詳細はお問い合わせください。

●司法書士・土地家屋調査士は弊社指定となります。●本書記載の内容(仕様・間取り・CG等)は現場状況または行政の指導により変更になる場合があります。現況と図面及びCGに相違がある場合は、現況を優先とさせていただきます。●照明器具(屋蓋)・カーテン・カーネーラール・TVアンテナ等はオプションとなります。●表記建物面積は建築確認記載の通りとなります。また、建物は910mmモジュールとなります。●本件建物は、弊社注文住宅商品「Felidia」とは、仕様・構造・保証が異なりますのでご注意ください。また、弊社展示場等では分譲商品「Gran Felidia」のご案内はしておりませんので、商品内容については担当各店へお問い合わせください。●掲載の徒歩分は80m/1分としてます。●工事現場の内覧の際は、必ずヘルメットを着用し、細心の注意を払って下さい。●現場に設置してある家具は、表記金額には含まれません。●表記してある家具や照明などはイメージとしての想定位置となります。●カーブスペースは車種により数度の切替しや入庫できない場合があります。●認定低炭素住宅認定については、仕様変更又は売主の責めに帰さない理由により除外される可能性があることを予めご承知おきください。●壁掛けテレビ金具は別となります。

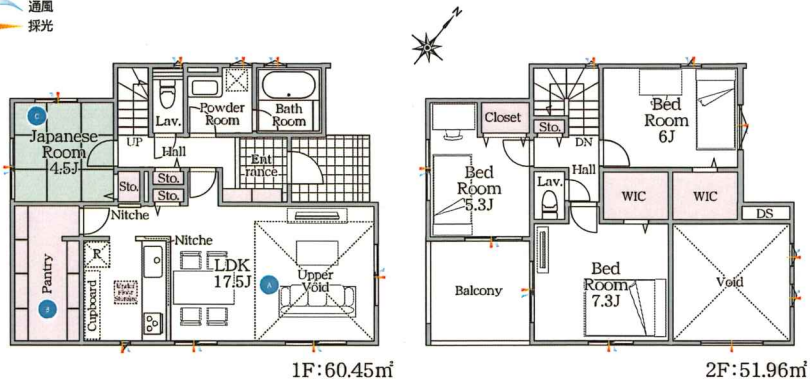
2号棟 4LDK 建売販売価格 **4,180万円** (税込)

土地面積 **171.80** m² (51.96坪) 建物面積 **112.41** m² (34.00坪)

●建築確認番号/第R05確認建築宮城県建住02041号 (令和5年10月23日)

- A 開放感のある吹き抜けリビング採用
- B 日用品や食品などを充分に収納できる大型パントリーを完備
- C 客間としても利用できる独立性の高い和室を設置
- D 低炭素住宅(シェア電気)

凡例: 通風 採光



1F:60.45m²

2F:51.96m²

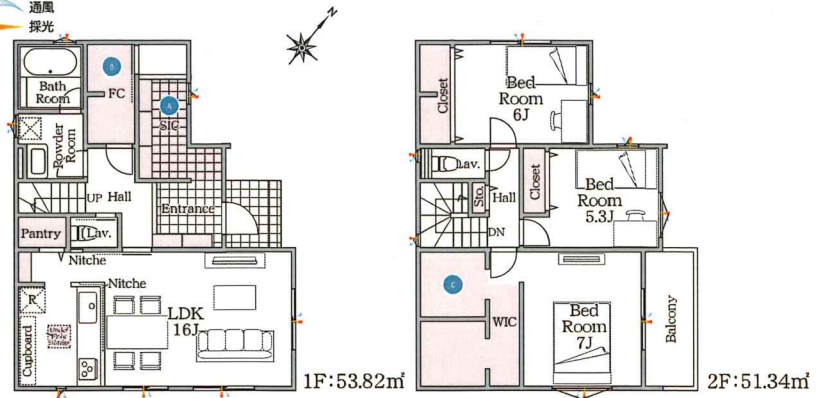
3号棟 3LDK 建売販売価格 **3,980万円** (税込)

土地面積 **133.54** m² (40.39坪) 建物面積 **105.16** m² (31.81坪)

●建築確認番号/第R05確認建築宮城県建住02042号 (令和5年10月23日)
 (別途共有通路80.20m²×1/2有)

- A ベビーカーやアウトドア用品等、帰宅後そのまま収納できるスペースを確保
- B 1階ホールには日用品等を収納できるファミリークローゼットを配置
- C 主寝室には大容量の収納が可能なウォークインクローゼットを配置
- D ZEH住宅(シェア電気)

凡例: 通風 採光



1F:53.82m²

2F:51.34m²

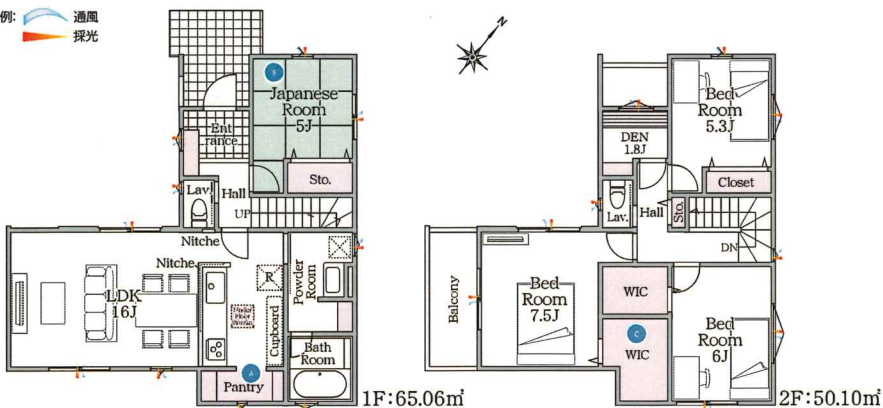
4号棟 4LDK 建売販売価格 **4,390万円** (税込)

土地面積 **132.38** m² (40.04坪) 建物面積 **105.16** m² (31.81坪)

●建築確認番号/第R05確認建築宮城県建住02043号 (令和5年10月23日)

- A 日用品や食品などを収納できるパントリーを完備
- B 客間としても利用できる独立性の高い和室を設置
- C 主寝室には大容量の収納が可能なウォークインクローゼットを配置
- D ZEH住宅(シェア電気)

凡例: 通風 採光



1F:65.06m²

2F:50.10m²

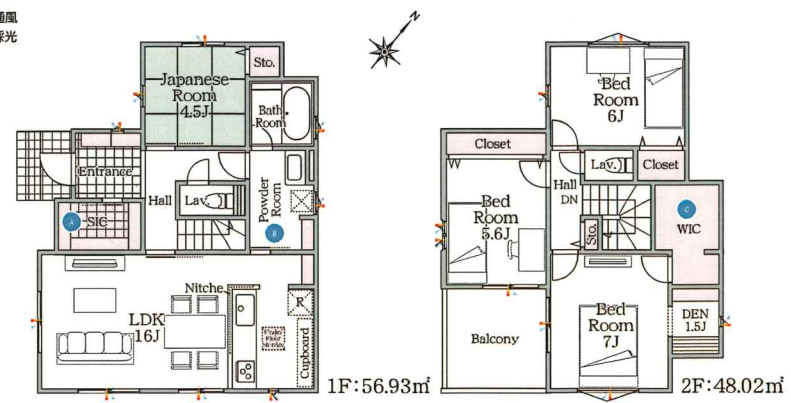
5号棟 4LDK 建売販売価格 **4,060万円** (税込)

土地面積 **135.15** m² (40.27坪) 建物面積 **104.95** m² (31.74坪)

●建築確認番号/第R05確認建築宮城県建住02044号 (令和5年10月23日)
 (別途共有通路80.20m²×1/2有)

- A ベビーカーやアウトドア用品等、帰宅後そのまま収納できるスペースを確保
- B 2WAY動線の広々としたパウダールーム
- C 主寝室には大容量の収納が可能なウォークインクローゼットを配置
- D ZEH住宅(シェア電気)

凡例: 通風 採光



1F:56.93m²

2F:48.02m²