

新築戸建



Tagajyoushi Yawata 多賀城市八幡 全3棟

【物件概要】●物件名/Gran Felidia多賀城市八幡 ●所在地/宮城県多賀城市八幡字庚田15-5(旧住居表示)...



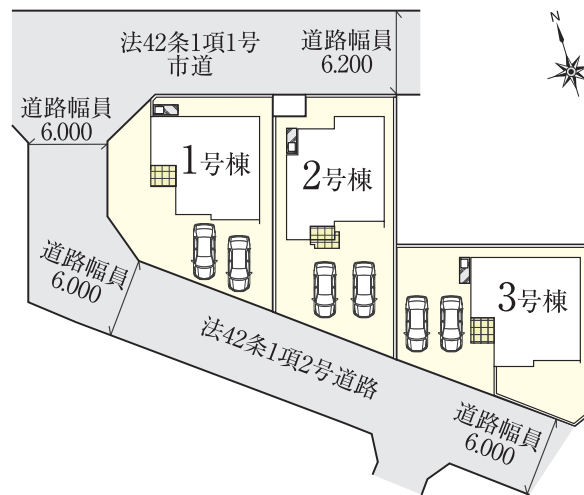
LIFE INFORMATION

- 1 仙石線多賀城駅南口/徒歩17分 10 ヤマザワ多賀城店/徒歩20分
2 八幡花園幼稚園/徒歩4分 11 イオン多賀城店/徒歩25分
3 多賀城高崎幼稚園/徒歩15分 12 マツモトキヨシ多賀城南店/徒歩18分
4 くりの木保育園/徒歩13分 13 よしづみ内科・糖尿病クリニック/徒歩11分
5 志引保育所/徒歩15分 14 今井医院/徒歩7分
6 多賀城八幡小学校/徒歩6分 15 大井耳鼻咽喉科/徒歩22分
7 高崎中学校/徒歩20分 16 多賀城えきま皮膚科/徒歩12分
8 ザ・ビッグ多賀城鶴ヶ谷店/徒歩25分 17 遠藤マタニティクリニック/徒歩14分
9 三井アウトレットパーク仙台港/徒歩28分



外観完成予想CG ※外構・植栽はイメージであり施工上の都合により変更となる場合がございます。

LANDSCAPE



オール電化



夜間電力利用プランでスマートな暮らしを

発砲ウレタンフォーム断熱材

長期優良住宅の基準の厚みよりも厚い、屋根175mm、壁85mmを標準採用しています。



●司法書士・土地家屋調査士は弊社指定となります。●本書記載の内容(仕様・間取り・CG等)は現場状況または行政の指導により変更になる場合があります。...

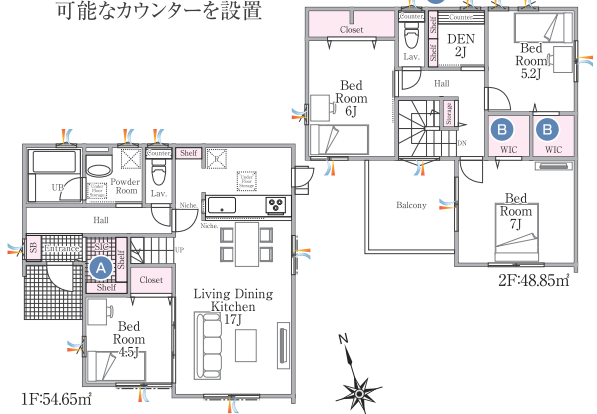
1号棟 4LDK 建売販売価格 4,490万円

土地面積 167.85㎡(50.77坪) 建物面積 103.50㎡(31.30坪)

●建築確認番号/第R04確認建築宮城県建住02536号(令和4年11月24日)

凡例: 通風 採光

- A ベビーカーやアウトドア用品等、帰宅後そのまま収納できるスペースを確保
B 大容量の収納が可能なウォークインクローゼットを2部屋に配置
C 書斎やテレワークスペースとして活用可能なカウンターを設置



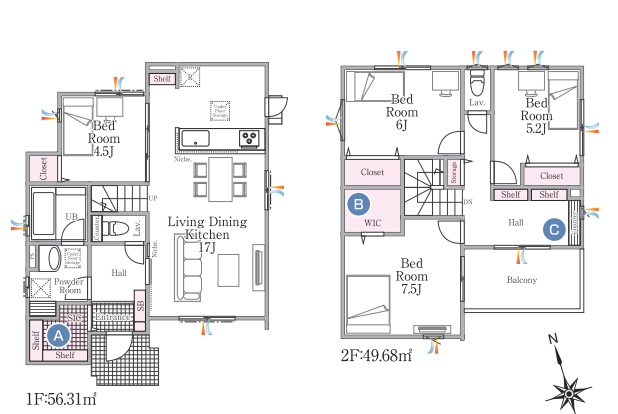
2号棟 4LDK 建売販売価格 4,450万円

土地面積 168.08㎡(50.84坪) 建物面積 105.99㎡(32.06坪)

●建築確認番号/第R04確認建築宮城県建住02537号(令和4年11月24日)

凡例: 通風 採光

- A ベビーカーやアウトドア用品等、帰宅後そのまま収納できるスペースを確保
B 主寝室には大容量の収納が可能なウォークインクローゼット付
C 書斎やテレワークスペースとして活用可能なカウンターを設置



3号棟 4LDK 建売販売価格 4,390万円

土地面積 169.65㎡(51.31坪) 建物面積 101.85㎡(30.80坪)

●建築確認番号/第R04確認建築宮城県建住02538号(令和4年11月24日)

凡例: 通風 採光

- A ベビーカーやアウトドア用品等、帰宅後そのまま収納できるスペースを確保
B 主寝室には大容量の収納が可能なウォークインクローゼット付
C 書斎やテレワークスペースとして活用可能なカウンターを設置

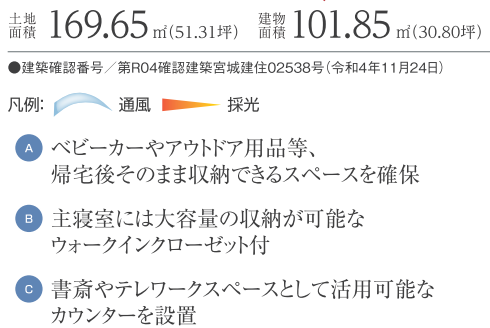


Table with warranty information: ハウスプラス住宅保証 10年, ハウスラランティ地盤保証 20年, etc.

Low-carbon housing section with CO2 icon and text: 低炭素住宅, 住宅ローン減税優遇, 控除対象借入限度額5,000万円

Long-term warranty section: 最長30年間 長期建物保証