

新築戸建



Shiogamashi Shimizusawa
塩竈市清水沢 全3棟

【物件概要】●物件名 Gran Felidia塩竈市清水沢 ●所在地/宮城県塩竈市清水沢一丁目16番3号(旧住居表示)/宮城県塩竈市清水沢一丁目4番28(地番) ●交通/JR仙石線「本塩釜」駅徒歩26分 ●用途地域/第一種中高層住居専用地域 ●土地権利/所有権 ●地目/宅地 ●都市計画/市街化区域 ●建ぺい率/60% ●容積率/200% ●総棟数/3棟 ●販売棟数/3棟 ●販売価格/3,390万円~3,590万円 ※価格には消費税相当額が含まれています。 ●建物構造/木造2階建て ●接道状況/北西側幅員約12.0m公道(1項1号) ●設備/東北電力(オール電化)・公営水道・下水道 ●現況/建築中 ●完成時期/2023年4月予定 ●引渡し予定時期/相談 ●防火指定/無(22条区域) ●日影規制/有(4h-2.5h/測定面4m) ●備考 景観法



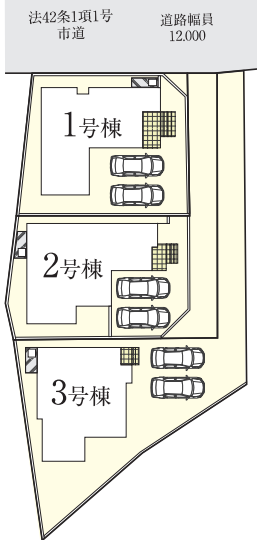
LIFE INFORMATION

- 1 仙石線本塩釜駅出口/徒歩25分
- 2 塩竈ひまわり幼稚園/徒歩17分
- 3 利南聖光幼稚園/徒歩22分
- 4 清水保育園/徒歩7分
- 5 ひまわり保育園/徒歩12分
- 6 塩竈ひまわり保育園/徒歩17分
- 7 月見丘小学校/徒歩17分
- 8 玉川中学校/徒歩14分
- 9 コープ塩釜栄町店/徒歩12分
- 10 ヨークベニマル塩釜北浜店/徒歩28分
- 11 ツルハドラッグ塩釜栄町店/徒歩13分
- 12 ザビニッグ塩釜店/徒歩28分
- 13 コーナタウン利府野中/徒歩23分
- 14 イオンタウン塩釜/徒歩33分
- 15 DCMハーモニック塩釜店/徒歩28分
- 16 塩竈市役所/徒歩28分
- 17 清水沢クリニック/徒歩8分
- 18 本塩釜目黒眼科クリニック/徒歩27分
- 19 永沼外科整形外科医院/徒歩23分
- 20 いけの医院/徒歩32分



外観完成予想CG ※外構・植栽はイメージであり施工上の都合により変更となる場合がございます。

LANDSCAPE



▶オール電化



夜間電力利用プランでスマートな暮らしをエコキュート

▶発砲ウレタンフォーム断熱材

長期優良住宅の基準の厚みよりも厚い、厚み175mm、断熱85mmを標準採用しています。



●司法書士・土地家屋調査士は弊社指定となります。 ●本書記載の内容(仕様・間取りCG等)は現場状況または行政の指導により変更になる場合があります。 現況と図面及びCGに相違がある場合は、現況を優先とさせていただきます。 ●照明器具(居室)・カーテン・カーテンレール・TVアンテナ等はオプションとなります。 ●表記建物面積は建築確認通知書記載の通りとなります。 また、建物は900mmモジュールとなります。 ●本件建物は、弊社注文住宅商品「Felidia」とは、仕様・構造・保証が異なりますのでご注意ください。 また、弊社展示場等では分譲商品「Gran Felidia」のご案内はしておりませんので、商品内容については担当各店へお問い合わせください。 ●掲載の徒歩分数は80m/1分としています。 ●工事現場の内覧の際は、必ずヘルメットを着用し、細心の注意を払って下さい。 ●現場に設置してある家具は、表記金額には含まれません。 ●表記してある家具や照明などはイメージとしての想定位置となります。 ●カースペースは車種により数度の切替しや入庫できない場合があります。 ●認定低炭素住宅認定については、仕様変更又は売主の責めに帰さない理由により除外される可能性があることを予めご承知おきください。 ●壁掛取付TV金具は別となります。 ●不動産の表示に関する公正競争規約・同施工規則に則り表示しております。

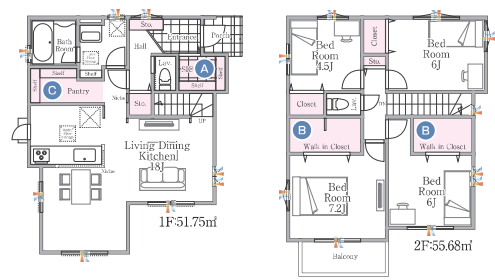
1号棟 4LDK 建築販売価格 3,590万円(税込)
土地面積 139.97㎡(42.34坪) 建物面積 107.23㎡(32.43坪)
●建築確認番号/第R04確認建築宮城県建住02275号(令和4年10月27日)

- 凡例: 通風 採光
- A ベビーカーやアウトドア用品等、帰宅後そのまま収納できるスペースを確保
 - B 大容量の収納が可能なウォークインクローゼットを3部屋に配置
 - C 日用品や食品などを充分に収納できるパントリーを完備



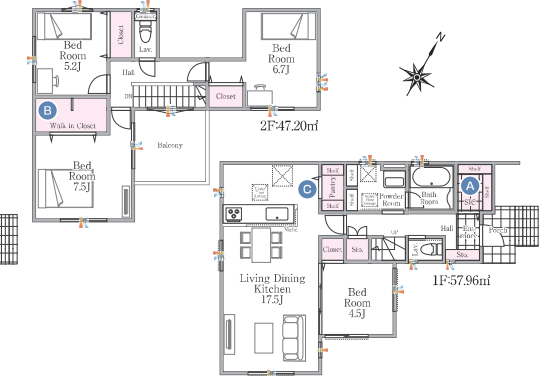
3号棟 4LDK 建築販売価格 3,390万円(税込)
土地面積 209.33㎡(63.32坪) 建物面積 107.43㎡(32.49坪)
●建築確認番号/第R04確認建築宮城県建住02277号(令和4年10月27日)

- 凡例: 通風 採光
- A ベビーカーやアウトドア用品等、帰宅後そのまま収納できるスペースを確保
 - B 大容量の収納が可能なウォークインクローゼットを2部屋に配置
 - C 日用品や食品などを充分に収納できるパントリーを完備



2号棟 4LDK 建築販売価格 3,490万円(税込)
土地面積 176.75㎡(53.46坪) 建物面積 105.16㎡(31.81坪)
●建築確認番号/第R04確認建築宮城県建住02276号(令和4年10月27日)

- 凡例: 通風 採光
- A ベビーカーやアウトドア用品等、帰宅後そのまま収納できるスペースを確保
 - B 主寝室には大容量の収納が可能なウォークインクローゼット付
 - C 日用品や食品などを充分に収納できるパントリーを完備



ハウスマスター 住宅保証 10年
白アリ保証 10年
ハウスマスター 地盤保証 20年
無料定期点検 3回(10月、1年、2年)

低炭素住宅 -CO2
住宅ローン減税優遇
控除対象借入限度額5,000万円

最長30年間
長期建物保証
●当社注文住宅の長期保証とは内容が一部異なります。 ●10年目以降は有償にて定期的な点検と、メンテナンス工事を実施して頂くことで保証を継続します。 詳細はお問い合わせください。

- ベタ基礎工法
- 宅配ボックス
- 玄関ドアカードキー付き
- カラーモニター付インターホン
- 食器洗浄機付システムキッチン
- シャンブードレッサー(三面鏡タイプ)
- ウォシュレット(全部1、2階に装備)
- 浴室換気乾燥暖房機付き
- 天井スピーカー(Bluetooth対応ワイヤレス)
- LED電球(ホール、廊下など)
- 1Fシャッター全居室網戸付
- 全窓Low-E複層ガラス
- 24時間換気システム
- フラット3S対応
- LDK壁掛けTV下地付