

新築戸建



Natorishi Hakozuka 名取市箱塚 全2棟

【物件概要】●物件名/Gran Felidia名取市箱塚 ●所在地/宮城県名取市箱塚一丁目18番25号(旧住居表示)・宮城県名取市箱塚一丁目150番118、150番233(地番) ●交通/JR東北本線「名取」駅徒歩30分 ●都市計画/市街化区域 ●用途地域/第一種中高層住居専用地域 ●建ぺい率/60% ●容積率/200% ●土地権利/所有権 ●地目/宅地 ●総棟数/2棟 ●販売棟数/2棟 ●販売価格/3,980万円※価格には消費税相当額が含まれています。●建物構造/木造2階建て ●接道状況/北側幅員約4.0m公道(1項1号) ●設備/東北電力(オール電化)、公営水道、本下水 ●現況/建築中 ●完成時期/2023年6月予定 ●引渡可能時期/相談 ●防火指定/無(22条区域) ●高度規制/無 ●日影規制/有(4h-2.5h/測定面4m) ●備考/航空法

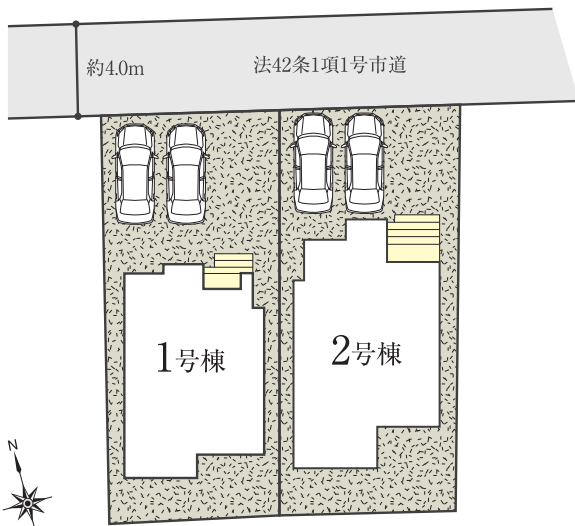


LIFE INFORMATION

- 1 仙台空港線、東北本線「名取」駅西口/徒歩30分
- 2 ふたば幼稚園/徒歩17分
- 3 愛の杜めぐみ保育園/徒歩13分
- 4 名取が丘保育所/徒歩13分
- 5 なとり第二こども園(保育園部)/徒歩20分
- 6 不二が丘小学校/徒歩9分
- 7 第一中学校/徒歩14分
- 8 イオンタウン名取/徒歩24分
- 9 ヨークベニマル名取愛島店/徒歩10分
- 10 クオール薬局宮城県立精神医療センター売店/徒歩7分
- 11 ドラッグストアモリ名取愛島店/徒歩11分
- 12 桑島内科消化器科クリニック/徒歩2分
- 13 あいのもりクリニック/徒歩11分
- 14 こせき皮膚科クリニック/徒歩15分
- 15 洞口・佐藤クリニック/徒歩28分



外観完成予想CG ※外構・植栽はイメージであり施工上の都合により変更となる場合がございます。



LANDSCAPE

▶太陽光発電で月々の光熱費が軽減
年間50,571円~67,571円の節約に!!(メーカー算出例)



太陽光パネル

拡大写真



【算出設定】エリア23区内 延床面積:110.00㎡ 家族構成:4人 生活パターン:夜型(深夜も電気機器稼働) 電力会社:東京電力料率(標準) 電気温水器:エコキュート(電気) キッチンコンロH(電気) 暖房その他(電気) モジュール1/枚数:CS3L-375MSB6枚/容量:2,250kW/1/ワコンCSP30N1F 売電契約:余剰買取/売電単価:16円

電気料金プラン
スマートライフL10kVA

導入前の電気料金	月平均 15,000円
導入後の電気料金	月平均 13,349円
導入による年間経済メリット	電気料金削減額 19,000~36,000円
	※上記は、太陽光発電自己消費による削減額19,694円
	太陽光売電収入 31,571円

▶発砲ウレタンフォーム断熱材
長期優良住宅の基準の厚みよりも厚い、
屋根215mm、壁95mmを標準採用して
います。



画像はイメージです

1号棟 4LDK 販売販売価格 3,980万円(税込)

土地面積 140.87㎡(42.61坪) 建物面積 106.40㎡(32.18坪)

●建築確認番号/第R04確認建築宮城建住03077号(令和5年1月23日)

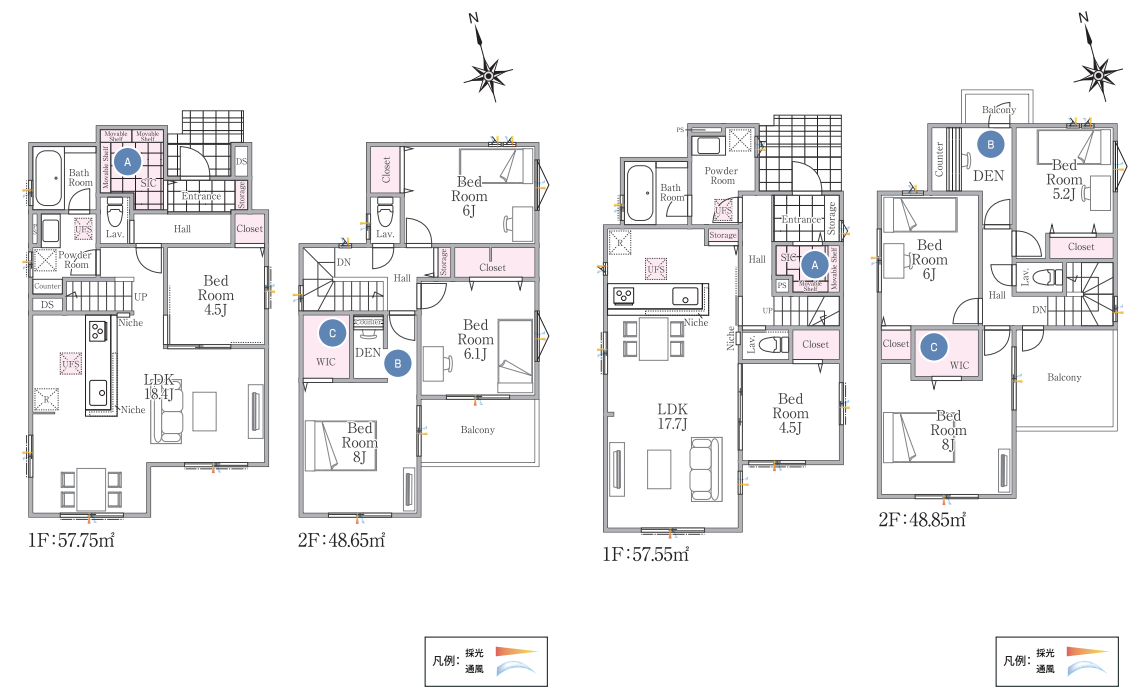
- A ベビーカーやアウトドア用品等、帰宅後そのまま収納できるスペースを確保
- B 書斎やテレワークスペースとして活用可能なカウンターを設置
- C 主寝室には大容量の収納が可能なウォークインクローゼット付

2号棟 4LDK 販売販売価格 3,980万円(税込)

土地面積 140.45㎡(42.48坪) 建物面積 106.40㎡(32.18坪)

●建築確認番号/第R04確認建築宮城建住03078号(令和5年1月23日)

- A ベビーカーやアウトドア用品等、帰宅後そのまま収納できるスペースを確保
- B 書斎やテレワークスペースとして活用可能なカウンターを設置
- C 主寝室には大容量の収納が可能なウォークインクローゼット付



ハウスマスター 10年保証 白アリ保証 10年 ハウスランディ 20年保証 無期定期点検 3回

- エコキュート
- オール電化
- EV充電コンセント
- ベタ基礎
- 宅配ロッカー
- フラット35S対応
- シャンブードレッサー(三面鏡タイプ) ウォンジュレット(全部1、2階に装備)
- 浴室換気乾燥暖房機付き
- 天井スピーカー(Bluetooth対応ワイヤレス)
- 食器洗浄機付システムキッチン
- リビング高性能エアコン1台設置
- 1Fシャッター全居室網戸付
- 全窓Low-E複層ガラス(ガス入り) フラット35S対応
- LED電球(全室・廊下)・シーリング付
- 玄関ドアカードキー付き
- カラーモニター付インターホン
- LDK壁掛けTV下地付
- 24時間換気システム

認定低炭素住宅 住宅ローン減税優遇 控除対象借入限度額5,000万円

最長30年間 長期建物保証
●当社注文住宅の長期保証とは内容が一部異なります。●10年目以降は有償にて定期的に点検と、メンテナンス工事を実施して頂くことで保証を継続します。詳細はお問い合わせください。

●司法書士・土地家屋調査士は弊社指定となります。●本書記載の内容(仕様・間取り・CG等)は現場状況または行政の指導により変更になる場合があります。現況と図面及びCGIに相違がある場合は、現況を優先とさせていただきます。●照明器具(居室)・カーテン・カーテンレール・TVアンテナ等はオプションとなります。●表記建物面積は建築確認通知書記載の通りとなります。また、建物は910mmモジュールとなります。●本件建物は、弊社注文住宅商品「Felidia」とは、仕様・構造・保証が異なりますのでご注意ください。また、弊社展示場等では分譲商品「Gran Felidia」のご案内はしておりませんので、商品内容については担当各店へお問い合わせください。●掲載の徒歩分数は80m/1分とします。●工事現場の内覧の際は、必ずヘルメットを着用し、細心の注意を払って下さい。●現場に設置してある家具は、表記金額には含まれません。●表記してある家具や照明などはイメージとしての想定位置となります。●カースペースは車種により数度の切替しや入庫できない場合があります。●低炭素住宅認定については、仕様変更又は売主の責めに帰さない理由により除外される可能性があることを予めご承知おきください。●壁掛け取付TV金具は別となります。●不動産の表示に関する公正競争規約・同施行規則に則り表示しております。