

新築分譲住宅

# Livele Garden.S

全1棟①号棟  
青葉桜ヶ丘1丁目8期

市営地下鉄南北線  
「北仙台」駅バス乗車 **10分**  
「桜ヶ丘」駅バス乗車 **4分**

Life Information

桜丘小学校 ..... 1200m 徒歩15分  
桜丘中学校 ..... 1100m 徒歩14分

Outline

[物件概要] ●所在地/宮城県仙台市青葉区桜ヶ丘1丁目13-1203(地番)宮城県仙台市青葉区桜ヶ丘1丁目6-15(住居表示・カーナビ表示) ●構造/木造在来軸組工法2階建(910モジュール) ●土地権利/所有権 ●都市計画/市街化区域 ●用途地域/第1種低層住居専用地域 ●地目/宅地 ●間取タイプ/4LDK+S ●建ぺい率/50% ●容積率/80% ●設備/東北電力・公営水道・本下水・都市ガス ●総棟数/1棟 ●販売棟数/1棟 ●学区/桜丘小学校1200m徒歩15分 桜丘中学校1100m徒歩14分 ●特記事項/網戸・照明器具・濡縁等はオプションとなります。図面と現況が相違する場合は現況優先とします。建物詳細・外構・その他予定と異なる場合があります。当社標準工事以外の工事は全て別途工事代金が掛かります。敷地内に電柱、支線、支柱等が入る場合があります。建物は910モジュールとなります。

設計性能評価  
『建設性能評価』取得予定

7項目 最高等級

耐震等級 (構造躯体の耐震等級) 耐震等級 (構造躯体の耐震等級) 耐震等級  
劣化対策等級 ホルムアルデヒド等 (揮発性及び天井等) 維持管理対策等級 一次エネルギー消費量等級

20年地盤保証  
対象物件

万一の不同沈下事故に対して引渡しより20年間保証対応いたします。

網戸、その他生活に必要な物  
「火災保険(こじん財産総合保険)+地震保険」  
.....必見!!.....  
売主にご提案いたします。  
ぜひ一度ご相談ください。

お引渡し後 無料点検実施!!  
(6ヶ月・2年・5年・10年 計4回)

Equipment

TVモニター付きインターフォン  
非常用鍵内蔵ICタグキー  
浴室乾燥機  
クロス全てノンホルム仕様  
階段手摺  
ダウンライト  
24H 24時間換気  
防虫防蟻工事済  
白アリ防虫  
浄水器付きキッチン  
地盤保証

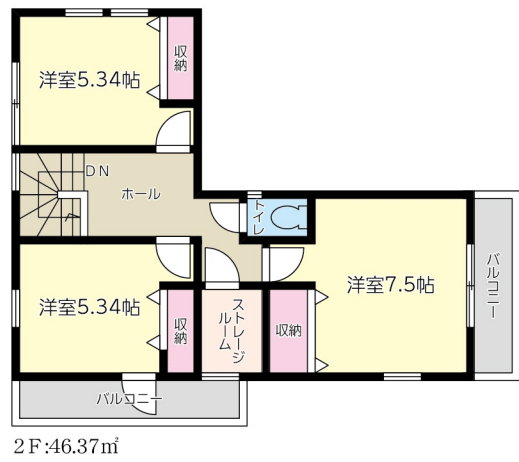
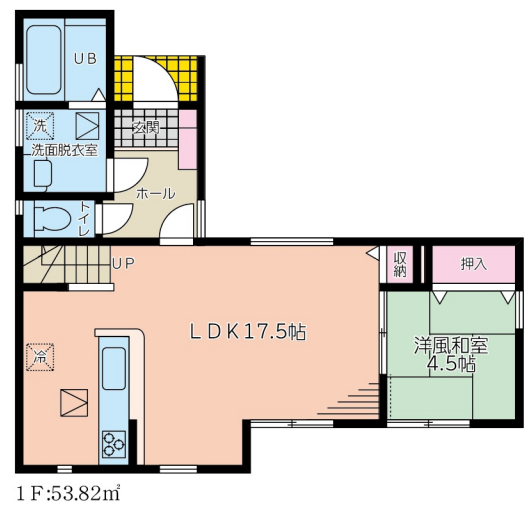
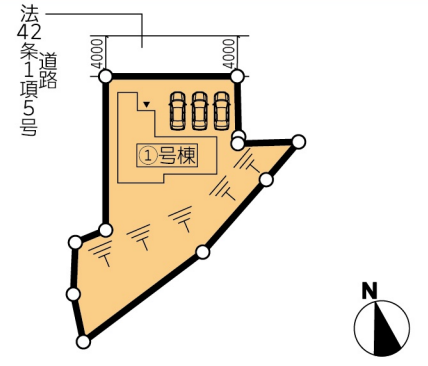
1号棟  
4LDK+S

土地面積 304.51㎡(92.11坪) 建物面積 100.19㎡(30.30坪)  
建築確認番号/第R05SHC114993号(R5.7.14)  
道路幅員 北側 私有位置指定道路 4m 私有面積・持分 197㎡×1/7

価格(税込) **3,380**万円

建築準備中

Block Plan



並列3台駐車可!ストレージルーム付です♪

※間取り内の設置家具は配置例です。家具は販売価格には含まれません



**CFRE株式会社**  
Commission Free Real Estate  
宮城県知事(2)6369号

**0223988409**  
FAX: 0223988419

仲介  
担当: 佐藤

9800011 仙台市青葉区上杉2-3-28  
情報公開日: 2023年09月26日  
情報更新: 2023年09月26日 15:50 情報出力: 2023年09月26日 16:29