

新築分譲住宅

# Livele Garden.S

全2棟①②号棟  
岩沼西六角1期

東北本線  
「岩沼」駅バス乗車 5分  
「吹上二丁目」停徒歩 8分

### Life Information

- 岩沼南小学校.....1200m(徒歩15分)
- 岩沼中学校.....787m(徒歩10分)

### Outline

●所在地/宮城県岩沼市字西六角60-1(地番・住居表示・カーナビ表示)●構造/木造在来軸組工法2階建(910モジュール)●土地権利/所有権●都市計画/市街化区域●用途地域/準工業地域●地目/宅地●間取タイプ/4LDK+S●建ぺい率/60%●容積率/200%●設備/東北電力・個別LPガス・公営水道・本下水●総棟数/2棟●販売棟数/2棟●特記事項/網戸・照明器具・濡縁等はオプションとなります。図面と現況が相違する場合は現況優先とします。建物詳細・外構・その他予定と異なる場合があります。当社標準工事以外の工事は全て別途工事代金が掛かります。敷地内に電柱、支線、支柱等が入る場合があります。建物は910モジュールとなります。

設計性能評価  
『建設性能評価』取得予定

7項目 最高等級

国が定めた住宅性能表示制度において

耐震等級 (構造体の耐力等) 耐震等級 (構造体の耐力等) 耐震等級 (構造体の耐力等)  
劣化対策等級 劣化対策等級 劣化対策等級  
省エネルギー等級 (一次エネルギー消費量) 省エネルギー等級 (一次エネルギー消費量) 省エネルギー等級 (一次エネルギー消費量)

20年地盤保証  
対象物件

万一の不同沈下事故に対して引渡日より20年間保証対応いたします。

お引渡し後 無料点検実施!!  
(6ヶ月・2年・5年・10年 計4回)

Equipment

- TVモニター付きインターフォン
- 浴室乾燥機
- 洗浄便座
- 洗面化粧台
- 床下収納
- 24H 24時間換気
- 浄水器付きキッチン
- 地盤保証
- 追い焚き
- F シック対応等級区分☆4
- ベタ基礎
- ペアガラス
- カウンターキッチン
- 室内物干

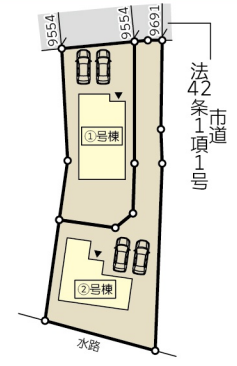
1号棟

土地面積 172.83㎡(52.28坪)  
建物面積 107.64㎡(32.56坪)※インナーバルコニー含む(7.45㎡)  
建築確認番号/第R05SHC125545号(令和5年11月22日) 道路幅員:北西側9.55m

2号棟

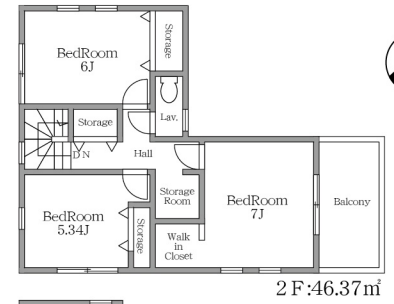
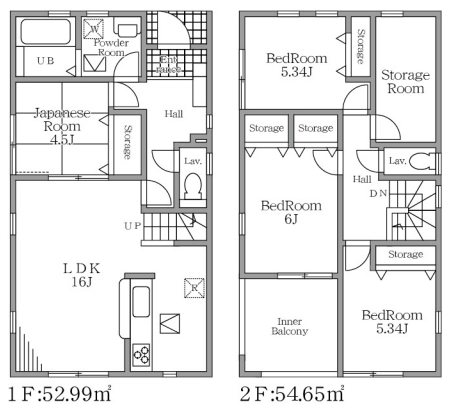
土地面積 233.95㎡(70.76坪) 建物面積 100.19㎡(30.30坪)  
建築確認番号/第R05SHC125546号(令和5年11月22日)  
道路幅員:北西側9.55m

### Block Plan



4LDK+S

4LDK+S



価格(税込) **2,580**万円

価格(税込) **2,580**万円

※間取り内の設置家具は配置例です。家具は販売価格には含まれません



■住宅瑕疵担保履行法に基づく供託金制度利用 ■カースペース:2台 ■住宅用火災警報器(煙式)設置 ■フラット35S 適合住宅

**CFRE株式会社**  
Commission Free Real Estate  
宮城県知事(2)6369号

**0223988409**  
FAX: 0223988419

完成予定: 2024年02月19日  
**仲介**  
担当: 佐藤

9800011 仙台市青葉区上杉2-3-28  
情報公開日: 2023年12月20日  
情報更新: 2023年12月20日 15:11 情報出力: 2023年12月20日 16:43