

新築分譲住宅

Livele Garden.S

全1棟①号棟
宮城野岩切11期

東北本線
「岩切」駅 徒歩7分(2,000m)

Life Information

- 岩切小学校.....1200m(徒歩15分)
- 岩切中学校.....1000m(徒歩13分)

Outline

●所在地/宮城県仙台市宮城野区岩切字鴻巣45-14(地番)宮城県仙台市宮城野区岩切字鴻巣45-6(住居表示)宮城県仙台市宮城野区岩切字鴻巣45-11隣地(カーナビ表示)●構造/木造/在来軸組工法2階建(910モジュール)●土地権利/所有権●都市計画/市街化区域●用途地域/第1種住居地域●地目/宅地●間取タイプ/4LDK+S●建ぺい率/60%●容積率/160%●設備/東北電力・個別LPガス・公営水道・本下水●総棟数/1棟●販売棟数/1棟●特記事項/網戸・照明器具・濡縁等はオプションとなります。図面と現況が相違する場合は現況優先とします。建物詳細・外構・その他予定と異なる場合があります。当社標準工事以外の工事は全て別途工事代金が掛かります。敷地内に電柱、支線、支柱等が入る場合があります。建物は910モジュールとなります。

■住宅瑕疵担保履行法に基づく供託金制度利用 ■カースペース:2台可(車種要確認) ■住宅用火災警報器(煙式)設置
☆豊富な収納が魅力です!駐車スペースも広々2台確保!

設計性能評価
『建設性能評価』取得予定

7項目 最高等級

国が定めた住宅性能表示制度において

耐震等級 (構造体の耐震等級)
劣化対策等級
省エネルギー等級 (一次エネルギー消費量等級)

耐震等級 (構造体の耐震等級)
劣化対策等級
省エネルギー等級 (一次エネルギー消費量等級)

耐震等級 (構造体の耐震等級)
劣化対策等級
省エネルギー等級 (一次エネルギー消費量等級)

20年地盤保証
対象物件

万一の不同沈下事故に対して引渡しより20年間保証対応いたします。

フラット35S
金利Aタイプ
利用可

※一連の事務手数料として、物件引渡し時に88,000円(税込)をお支払いいただきます。

お引渡し後 無料点検実施!!
(6ヶ月・2年・5年・10年 計4回)

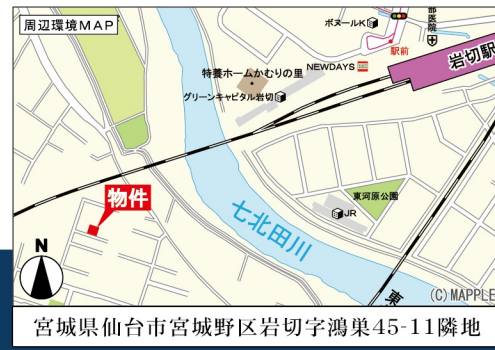
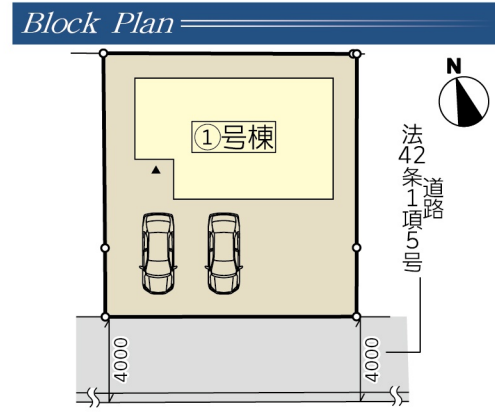
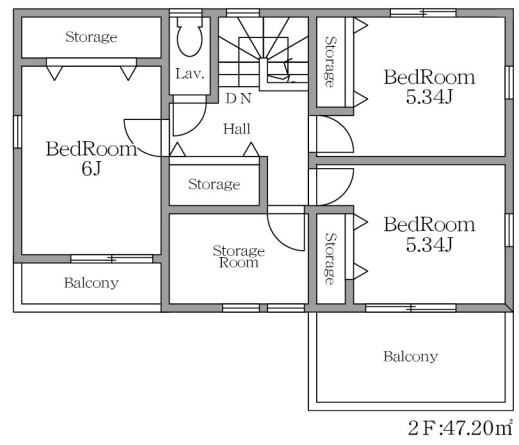
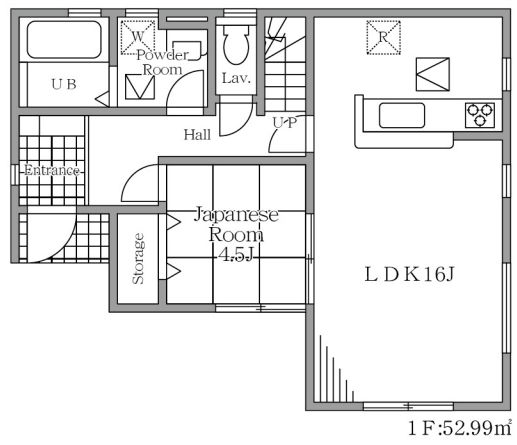
Equipment

- TVモニター付きインターフォン
- 洗浄便座
- 洗面化粧台
- システムキッチン
- 基本照明
- 24時間換気
- シャワー・ドレッサー
- 浄水器付きキッチン
- 地盤保証
- AUTO 追い焚き
- F 5段階対応等級区分☆4
- ペアガラス
- 対面キッチン
- 室内物干

1号棟 4LDK+S

土地面積 公簿面積 146.02m²(44.17坪) 建物面積 100.19m²(30.30坪)
実測面積 145.43m²(43.99坪) ※公簿面積と実測面積とに差異が生じておりますが、地籍更正登記は行いません。
建築確認番号/第20539C123610号(令和5年11月7日) 道路幅員/東西側4.00m 北側 6.00m 南側 4.00m 敷道 幅員 3.30m x 1/4 + 7.60m x 1/4 + 16.77m x 1/4 + 18.00m x 1/4

価格(税込) 3,380万円 完成内覧可能



※間取り内の設置家具は配置例です。家具は販売価格には含まれません

CFRE株式会社
Commission Free Real Estate
宮城県知事(2)6369号

0223988409
FAX: 0223988419

仲介
担当: 佐藤

9800011 仙台市青葉区上杉2-3-28
情報公開日: 2024年03月09日
情報更新: 2024年03月09日 17:05 情報出力: 2024年03月10日 09:19