

新築分譲住宅

Livele Garden.S

全2棟①②号棟
名取が丘5丁目7期

東北本線
「名取」駅バス乗車 10分
「不二が丘小学校前」停徒歩 2分

Life Information

- 不二が丘小学校.....169m(徒歩2分)
- 第一中学校.....1600m(徒歩20分)

Outline

●所在地/宮城県名取市名取が丘5丁目38-122(地番)宮城県名取市名取が丘5丁目14-2(住居表示・カーナビ表示)●構造/木造在来軸組工法2階建(910モジュール)●土地権利/所有権●都市計画/市街化区域●用途地域/第1種中高層住居専用地域●地目/宅地●間取タイプ/4LDK+S●建ぺい率/60%●容積率/200%●設備/東北電力・都市ガス・公営水道・本下水●総棟数/2棟●販売棟数/2棟●特記事項/網戸・照明器具・滲緑等はオプションとなります。図面と現況が相違する場合は現況優先とします。建物詳細・外構・その他予定と異なる場合があります。当社標準工事以外の工事は全て別途工事代金が掛かります。敷地内に電柱、支線、支柱等が入る場合があります。建物は910モジュールとなります。

設計性能評価
『建設性能評価』取得予定

7項目 最高等級

国が定めた住宅性能表示制度において

耐震等級 (構造躯体の耐震性能) 耐震等級
劣化対策等級 耐力7相当等級 (内装及び天井等) 維持管理対策等級 一次エネルギー消費量等級

20年地盤保証
対象物件

万一の不同沈下事故に対して引渡し日より20年間保証対応いたします。

お引渡し後 無料点検実施!!
(6ヶ月・2年・5年・10年 計4回)

Equipment

- TVモニター付きインターフォン
- 浴室乾燥機
- 洗浄便座
- 洗面化粧台
- 床下収納
- 24H 24時間換気
- 浄水器付きキッチン
- 地盤保証
- AUTO 追い焚き
- F 5つ星対応 等級区分☆4
- ベタ基礎
- ベアガラス
- カウンターキッチン
- 室内物干

1号棟

土地面積 136.87㎡(41.4坪) 建物面積 107.64㎡(32.56坪)
建築確認番号/第R05SHC124141号(令和5年11月9日)
道路幅員:南側約4.49m

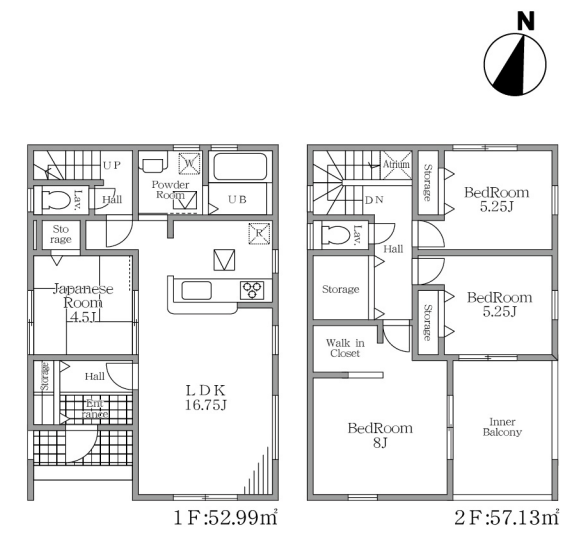
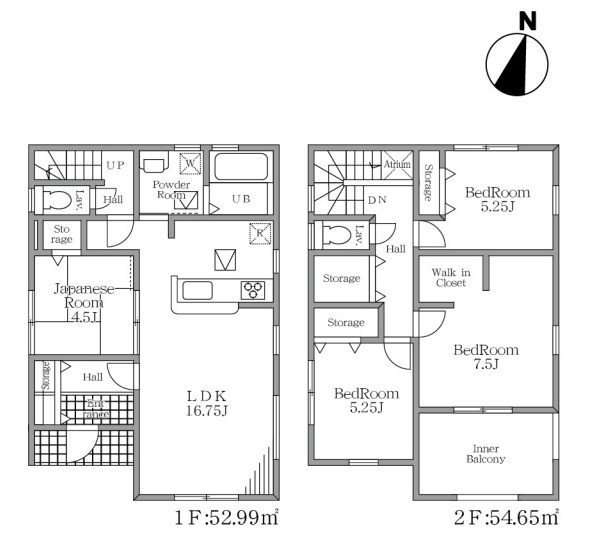
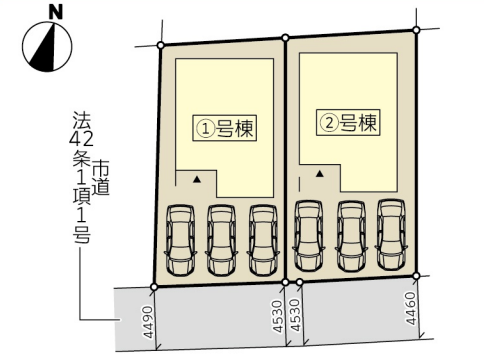
4LDK+S

2号棟

土地面積 138.99㎡(42.04坪) 建物面積 110.12㎡(33.31坪)
建築確認番号/第R05SHC124142号(令和5年11月9日)
道路幅員:南側約4.46m

4LDK+S

Block Plan



価格(税込) **3,080**万円 上棟済建築中

価格(税込) **3,080**万円 上棟済建築中

※間取り内の設置家具は配置例です。家具は販売価格には含まれません

- 住宅瑕疵担保履行法に基づく供託金制度利用
- カースペース:3台(車種要確認)
- 住宅用火災警報器(煙式)設置



宮城県名取市名取が丘5丁目14-2

CFRE株式会社
Commission Free Real Estate
宮城県知事(2)6369号

0223988409
FAX: 0223988419

仲介
担当: 佐藤

9800011 仙台市青葉区上杉2-3-28
情報公開日: 2024年03月10日
情報更新: 2024年03月10日 16:22 情報出力: 2024年03月10日 17:42

完成予定: 2024年04月20日