

新築分譲住宅

# Livele Garden.S

全2棟  
名取が丘5丁目6期

東北線  
「名取」駅バス乗車 10分  
「不二が丘小学校前」停徒歩 2分

### Life Information

不二が丘小学校 ..... 169m 徒歩3分  
第一中学校 ..... 1600m 徒歩20分

### Outline

〔物件概要〕●所在地/宮城県名取市名取が丘5丁目38-125(地番) 宮城県名取市名取が丘5丁目13-9(住居表示・カーナビ表示)●構造/木造在来軸組工法2階建(910モジュール)●土地権利/所有権●都市計画/市街化区域●用途地域/第1種中高層住居専用地域●地目/宅地●間取タイプ/4LDK+S●建ぺい率/60%●容積率/200%●設備/東北電力・都市ガス・公営水道●本下水●総棟数/2棟●販売棟数/2棟●学区/不二が丘小学校 169m 徒歩3分 第一中学校 1600m 徒歩20分●特記事項/網戸・照明器具・濡縁等はオプションとなります。図面と現況が相違する場合は現況優先とします。建物詳細・外構・その他予定と異なる場合があります。当社標準工事以外の工事は全て別途工事代金が掛かります。敷地内に電柱・支線・支柱等が入る場合があります。建物は910モジュールとなります。

『設計性能評価』取得予定  
『建設性能評価』取得予定

7項目 最高等級

国が定めた住宅性能表示制度において

耐震等級 (構造躯体の耐震等級)  
劣化対策等級  
耐震等級 (構造躯体の耐震等級)  
省エネルギー等級 (断熱及び天井等)  
耐震等級 (構造躯体の耐震等級)  
維持管理対策等級  
一次エネルギー消費量等級

### 20年地盤保証 対象物件

万一の不同沈下事故に対して引渡し日より20年間保証対応いたします。

網戸、その他生活に必要な物「火災保険(こじん財産総合保険)+地震保険」  
.....必見!.....  
売主にてご提案いたします。ぜひ一度ご相談ください。

## お引渡し後 無料点検実施!!

(6ヶ月・2年・5年・10年 計4回)

### Equipment

- TVモニター付きインターフォン
- 非常用鍵内蔵ICタグキー
- 浴室乾燥機
- クロス
- 階段手摺
- ダウンライト
- 24H 24時間換気
- 防虫防蟻工事済
- 地盤
- 浄水器付きキッチン
- 地盤保証

### 1号棟

土地面積 145.55㎡(44.02坪) 建物面積 105.16㎡(31.81坪)  
建築確認番号/第R05SHC119922号(R5.9.20) 道路幅員 北側4.49m


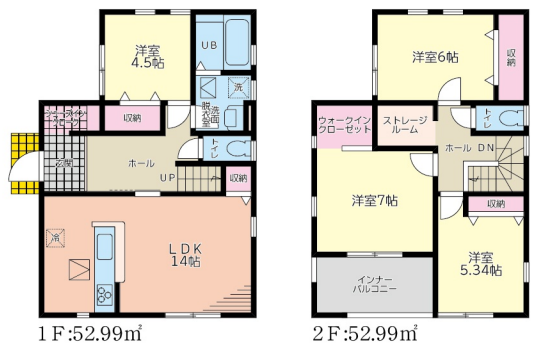
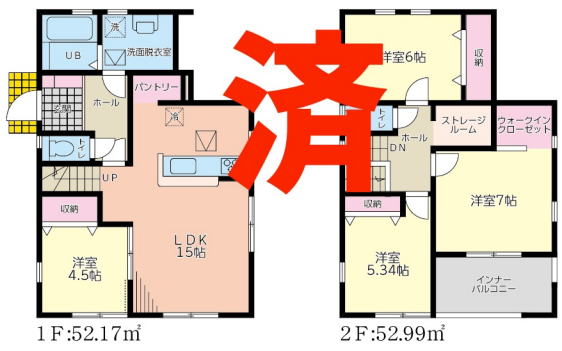
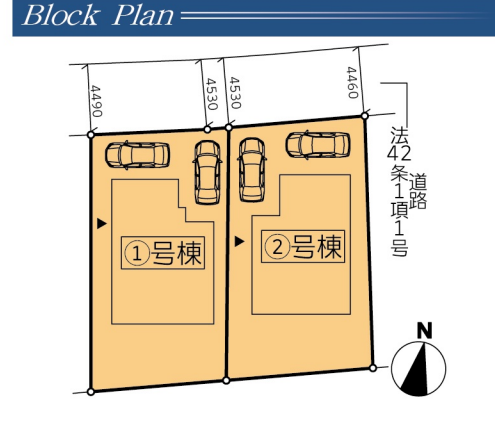
## 4LDK+S



### 2号棟

土地面積 143.55㎡(43.42坪) 建物面積 105.98㎡(32.05坪)  
建築確認番号/第R05SHC120913号(R5.9.27) 道路幅員 北側4.46m

## 4LDK+S

価格(税込) ---万円

価格(税込) 2,880万円

※間取り内の設置家具は配置例です。家具は販売価格には含まれません

- 住宅瑕疵担保履行法に基づく供託金制度利用
- カースペース:2台(車種要確認)
- 住宅用火災警報器(煙式)設置



**CFRE株式会社**  
Commission Free Real Estate  
宮城県知事(2)6369号

**0223988409**  
FAX: 0223988419

完成予定: 2024年01月29日  
**仲介**  
担当: 佐藤

9800011 仙台市青葉区上杉2-3-28  
情報公開日: 2023年11月20日  
情報更新: 2023年11月20日 16:08 情報出力: 2023年11月21日 10:34