

新築分譲住宅

Livele Garden.S

全2棟
太白大谷地 I

市営地下鉄南北線
「長町南」駅バス乗車 8分
「西多賀四丁目」停徒歩 9分

Life Information

金剛沢小学校 450m 徒歩6分
西多賀中学校 750m 徒歩10分

Outline

●所在地/宮城県仙台市太白区大谷地10-271(地番)宮城県仙台市太白区大谷地8-12(住居表示)
●建物構造/木造在来軸組工法2階建(910モジュール)
●土地権利/所有権 ●都市計画/市街化区域 ●用途地域/第1種低層住居専用地域 ●地目/宅地 ●間取タイプ/4LDK ●建ぺい率/50% ●容積率/80% ●設備/東北電力・公営水道・下水道・都市ガス ●学区/金剛沢小学校450m 徒歩6分 西多賀中学校750m 徒歩10分 ●特記事項/駐車スペース3台(車種要確認)

設計 性能評価
『建設性能評価』取得予定

7項目 最高等級

国が定めた住宅性能表示制度において

耐震等級 (構造躯体の耐震等級)
耐火等級
省エネルギー等級 (内装及び天井等)
劣化対策等級
オール電化対応等級 (内装及び天井等)
維持管理対策等級
一次エネルギー消費量等級

20年地盤保証
対象物件

万一の不同沈下事故に対して引渡しより20年間保証対応いたします。

網戸、その他生活に必要な物
【火災保険・こじん財産総合保険+地震保険】

.....必見!.....

売主にてご提案いたします。
ぜひ一度ご相談ください。

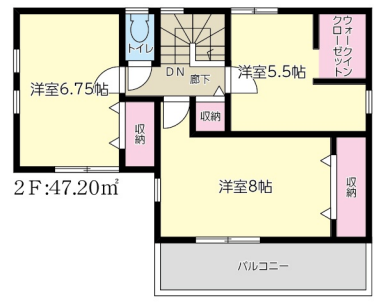
お引渡し後 無料点検実施!!
(6ヶ月・2年・5年・10年 計4回)

Equipment



1号棟
4LDK

土地面積 160.28㎡(48.48坪) 建物面積 98.74㎡(29.87坪)
建築確認番号/第R05SHC124399号(R5.11.10)
接道幅員 南西側4.0m公道 セットバック有 0.71m

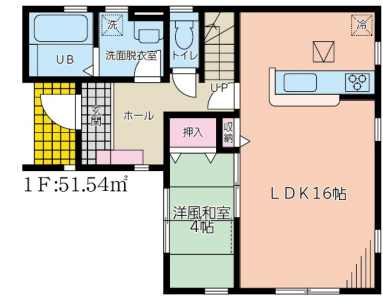
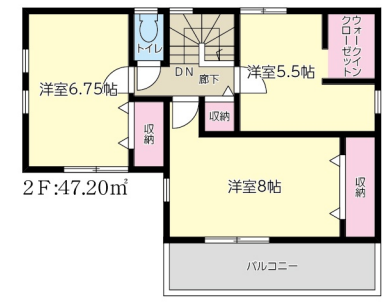


価格 (税込) **3,280**万円

完成内覧可能

2号棟
4LDK

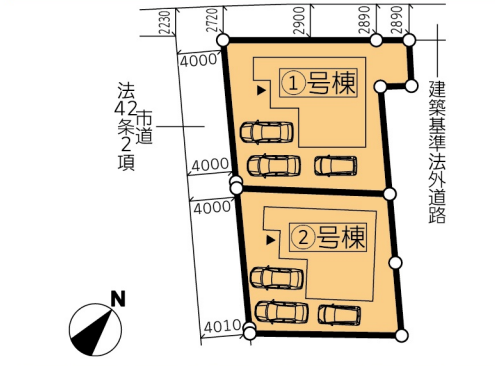
土地面積 142.73㎡(43.17坪) 建物面積 98.74㎡(29.87坪)
建築確認番号/第R05SHC124400号(R5.11.10)
接道幅員 南西側4.0m公道



価格 (税込) **3,180**万円

完成内覧可能

Block Plan



周辺環境MAP

宮城県仙台市太白区大谷地8-12

★住宅瑕疵担保履行法に基づく供託金制度利用

※間取り内の設置家具は配置例です。家具は販売価格には含まれません

CFRE株式会社
Commission Free Real Estate
宮城県知事(2)6369号

0223988409
FAX: 0223988419

仲介
担当: 佐藤

9800011 仙台市青葉区上杉2-3-28
情報公開日: 2024年04月16日
情報更新: 2024年04月16日 19:55 情報出力: 2024年04月17日 13:53