

新築分譲住宅

Livele Garden.S

全1棟
大崎古川南町3丁目I

東北新幹線
「古川」駅徒歩 18分
陸羽東線
「古川」駅バス乗車 14分
「南町団地入口」停徒歩 1分

Life Information

古川第五小学校 1100m 徒歩14分
古川南中学校 1500m 徒歩19分

Outline

●所在地/宮城県大崎市古川南町3丁目1-4(地番)宮城県大崎市古川南町3丁目8-86(住居表示)
●建物構造/木造在来軸組工法2階建(910ジュール)
●土地権利/所有権 ●都市計画/市街化区域 ●用途地域/第2種住居地域 ●地目/宅地
●間取タイプ/4LDK ●建ぺい率/60% ●容積率/200% ●設備/東北電力・個別LPガス 公営水道・本下水 ●学区/古川第五小学校1100m 徒歩14分 古川南中学校1500m 徒歩19分

設計 性能評価 『建設性能評価』取得予定

7項目 最高等級

国が定めた住宅性能表示制度において

耐震等級 (構造躯体の耐震等級) 耐震等級 (構造躯体の耐震等級) 耐震等級
劣化対策等級 劣化対策等級 劣化対策等級
省エネルギー等級 (省エネルギー等級) 省エネルギー等級 (省エネルギー等級) 省エネルギー等級 (省エネルギー等級)

20年地盤保証 対象物件

万一の不同沈下事故に対して引渡し日より20年間保証対応いたします。

お引渡し後 無料点検実施!!
(6ヶ月・2年・5年・10年 計4回)

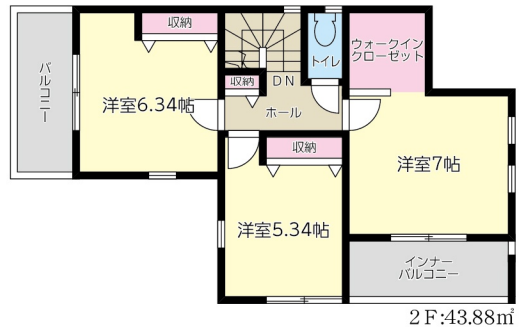
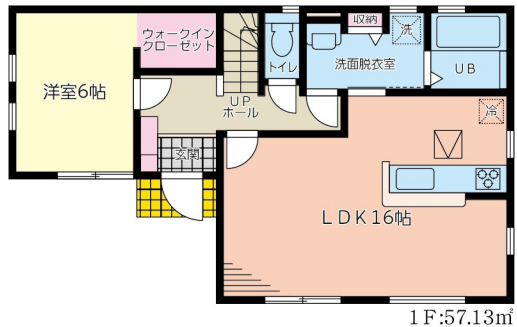
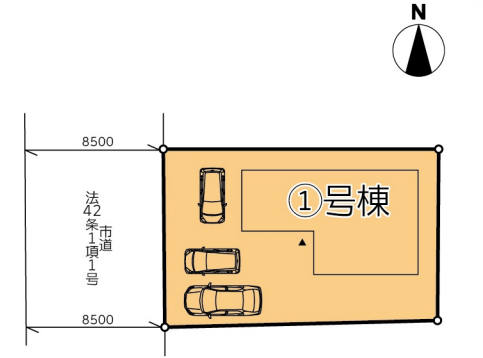
Equipment

1号棟 4LDK

土地面積 172.84㎡(52.28坪) 建物面積 101.01㎡(30.55坪)
建築確認番号/第R05SHC118886号(R5.9.8) 接道幅員 西側8.5m公道

価格(税込) 2,280万円 基礎工事中

Block Plan



※間取り内の設置家具は配置例です。家具は販売価格には含まれません

周辺環境MAP

宮城県大崎市古川3丁目8-86

★住宅瑕疵担保履行法に基づく供託金制度利用

CFRE株式会社
Commission Free Real Estate
宮城県知事(2)6369号

0223988409
FAX: 0223988419

仲介 担当: 佐藤

9800011 仙台市青葉区上杉2-3-28
情報公開日: 2024年02月01日
情報更新: 2024年02月01日 17:15 情報出力: 2024年02月02日 09:05

完成予定: 2024年04月13日