

新築分譲住宅

Livele Garden.S

全7棟 巨理裏城戸 I

Access

常磐線
「巨理」駅徒歩 16分

Life information

巨理小学校 600m 徒歩8分
巨理中学校 1400m 徒歩18分



宮城県巨理郡巨理町字裏城戸60-3(付近)

Equipment



Outline

●所在地/宮城県巨理郡巨理町字裏城戸57-2(地番・住居表示) ●建物構造/木造在来軸組工法2階建(910モジュール) ●土地権利/所有権 ●都市計画/非線引区域 ●用途地域/第2種住居地域 ●地目/宅地 ●間取タイプ/4LDK ●建ぺい率/60% ●容積率/200% ●設備/東北電力・公営水道 本下水・個別LPガス ●学区/巨理小学校600m徒歩8分 巨理中学校1400m徒歩18分

1号棟

土地面積 199.94㎡(60.48坪) 建物面積 105.16㎡(31.81坪)
建築確認番号/第R05SHC106136号(R5.4.5)
接道状況 西側4.0m私道+北側4.0m公道
共有地 144.33㎡×1/7,27.98㎡×1/7

4LDK



価格 (税込)

--- 万円

2号棟

土地面積 199.97㎡(60.49坪) 建物面積 107.65㎡(32.56坪)
建築確認番号/第R05SHC106137号(R5.4.5)
接道状況 西側4.0m私道
共有地 144.33㎡×1/7,27.98㎡×1/7

4LDK



価格 (税込)

--- 万円

3号棟

土地面積 199.93㎡(60.47坪) 建物面積 107.23㎡(32.43坪)
建築確認番号/第R05SHC106138号(R5.4.5)
接道状況 西側4.0m私道
共有地 144.33㎡×1/7,27.98㎡×1/7

4LDK



価格 (税込)

--- 万円

4号棟

土地面積 239.91㎡(72.57坪) 建物面積 108.48㎡(32.81坪)
建築確認番号/第R05SHC118232号(R5.8.22)
接道状況 北側4.0m私道
共有地 144.33㎡×1/7,27.98㎡×1/7

4LDK



価格 (税込)

--- 万円

5号棟

土地面積 236.34㎡(71.49坪) 建物面積 112.61㎡(34.06坪)
建築確認番号/第R05SHC106140号(R5.4.5)
接道状況 北側4.0m私道
共有地 144.33㎡×1/7,27.98㎡×1/7

4LDK

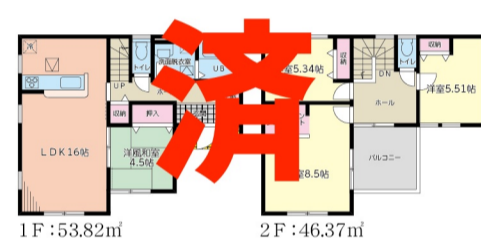


価格 (税込) **2,280** 万円

6号棟

土地面積 199.91㎡(60.47坪) 建物面積 100.19㎡(30.30坪)
建築確認番号/第R05SHC117799号(R5.8.18)
接道状況 東側4.0m私道
共有地 144.33㎡×1/7,27.98㎡×1/7

4LDK



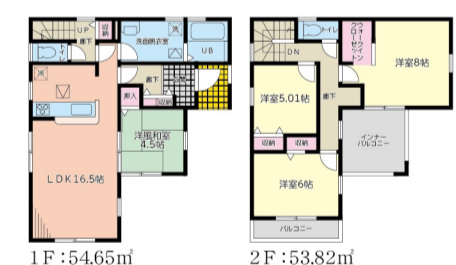
価格 (税込)

--- 万円

7号棟

土地面積 200.05㎡(60.51坪) 建物面積 108.47㎡(32.81坪)
建築確認番号/第R05SHC106142号(R5.4.5)
接道状況 東側4.0m私道+北側4.0m公道
共有地 144.33㎡×1/7,27.98㎡×1/7

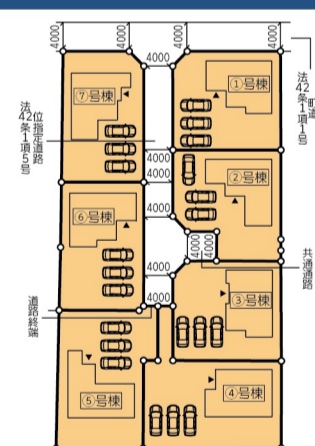
4LDK



価格 (税込) **2,380** 万円

※間取り内の設置家具は配置例です。家具は販売価格には含まれません

Block Plan



20年地盤保証
対象物件
万一の不同沈下事故に対して引渡日より20年間保証対応いたします。

お引渡し後 無料点検実施!!
(6ヶ月・2年・5年・10年 計4回)

★住宅瑕疵担保履行法に基づく供託金制度利用

建物完成: 2023年11月30日

CFRE株式会社
Commission Free Real Estate

宮城県知事(2)6369号

0223988409

FAX: 0223988419

9800111 仙台市青葉区上杉2-3-28

仲介

担当: 佐藤

情報公開日: 2024年02月19日

情報更新: 2024年02月19日 17:09

情報出力: 2024年02月19日 21:10

不動産会社間専用図面

7 2 1 2 0 1 3 7 - 1