

at home

7 2 2 4 0 7 9 - 3

# Ivelle Garden.S

全2棟  
青葉区東勝山2丁目V

## 【フラット35】S

■通学が便利幼稚園・小中学校が徒歩圏内!

ACCESS 市営地下鉄南北線  
北仙台駅乗バス乗車12分  
東勝山中央駅徒歩3分  
・6月下旬完成予定



**Life Information**

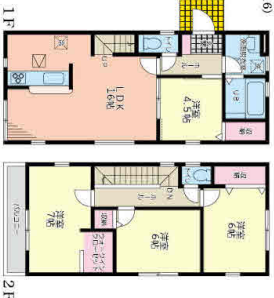
あらいま外推測.....657m(徒歩 9分)  
ファミリーー卜東勝山2丁目店~649m(徒歩 9分)  
コープ飯ヶ丘店.....801m(徒歩11分)  
七十七銀行東勝山支店.....833m(徒歩約12分)

**学区**

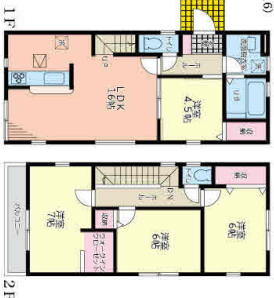
北仙台小中学校  
351M(徒歩5分)  
北仙台中学校  
273M(徒歩4分)

**特記事項**  
O工場の敷地内に近い。周辺に飲食店やパブ、クラブの集積を、生活環境に配慮してはなりません。また、近隣に住宅が密集して、騒音や振動などの影響を受けやすいため、O工場の敷地内に近い。周辺に飲食店やパブ、クラブの集積を、生活環境に配慮してはなりません。また、近隣に住宅が密集して、騒音や振動などの影響を受けやすいため、

**1** 土地面積 / 127.33㎡(88.52坪)  
建物面積 / 95.22㎡(28.80坪)  
建築済戸数 / 2戸  
築年数 / 1棟55年  
接道部分長さ / 7.141m



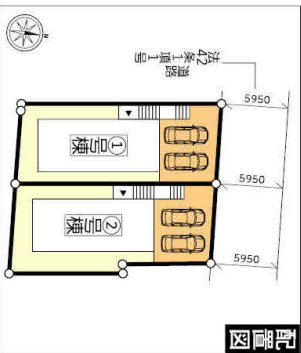
**2** 土地面積 / 126.73㎡(88.33坪)  
建物面積 / 95.22㎡(28.80坪)  
建築済戸数 / 2戸  
築年数 / 1棟55年  
接道部分長さ / 7.025m



販売価格 **3,380万円** (税込)

**充実の設備・仕様**

- 冷暖房: 冷暖房
- キッチン: 流し台、シンク、ガスコンロ
- バスルーム: 洗面台、トイレ
- その他: 玄関収納、収納棚、タイル張り



◎駐車スペース2台可(※車種による)

**リノベーションS** 青葉区東勝山2丁目V 【新築分譲】 物件概要

- 所在地 / 宮城県仙台市青葉区東勝山2丁目5-38(地番)・宮城県仙台市青葉区東勝山2丁目18-2(6)住居表示
- 構造 / 木造在来軸組工法2階建(910㎡)
- 土地権利 / 所有権
- 都市計画 / 市街化区域■用途地域 / 第一種住居用地■建ぺい率 / 50%
- 容積率 / 80%
- 他目 / 宅地■取得タイプ / 4LDK
- 完成 / 2024年6月下旬予定■現況 / 2024年6月下旬予定■設備 / 東北電力・外水道・下水・都市ガス

お引渡し後 無料点検実施!!  
(※点検内容は別途お問い合わせください)

**35年住宅保証システム**

- 35年保証: 構造保証、設備保証、躯体保証
- 20年保証: 構造保証、設備保証
- 10年保証: 構造保証

★住宅瑕疵担保履行法に基づく  
供託金制度利用

※広告有効期限2024年4月30日