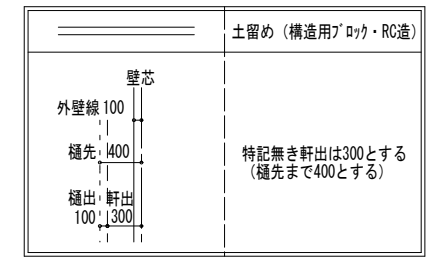


3号棟			
地番	Xn	Yn	(Xn+1 - Xn-1) Yn
HK2	-191435.683	872.621	4177.236727
HK4	-191439.024	886.709	-9866.411043
K5	-191446.810	885.211	-4237.505057
K4	-191443.811	870.690	9688.167630
		倍面積	-238.511743
		面積	119.2558715
		地積	119.25 m ²
		坪数	36.07



下水道処理区域 雨水側溝放流
5m全て延焼のおそれのある部分に含まれる

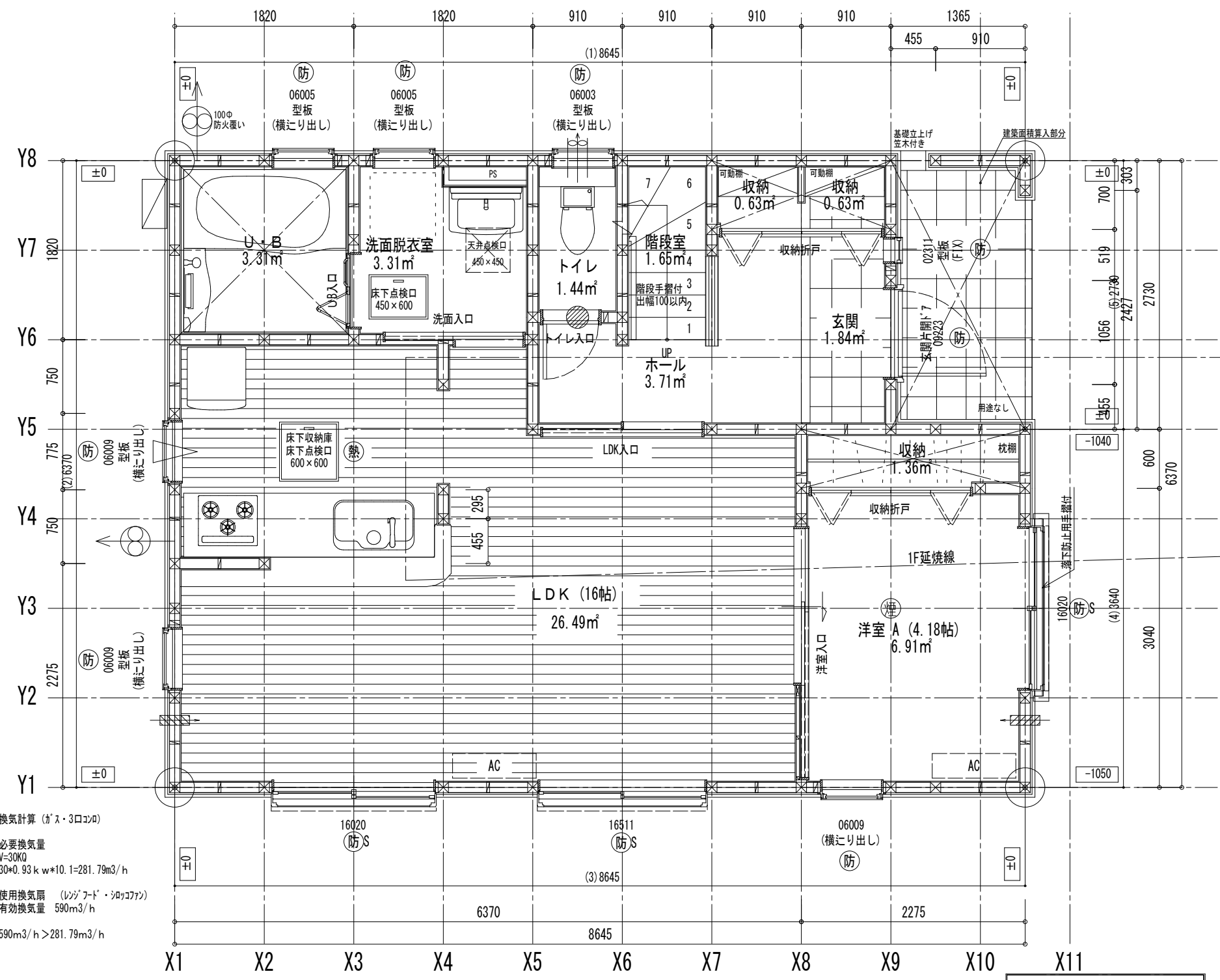
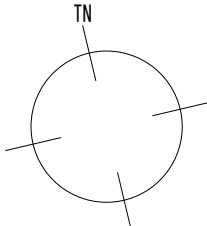
最終図面

特定 有・無
 F35 有・無
 多雪区域 有・無
 垂直積雪量

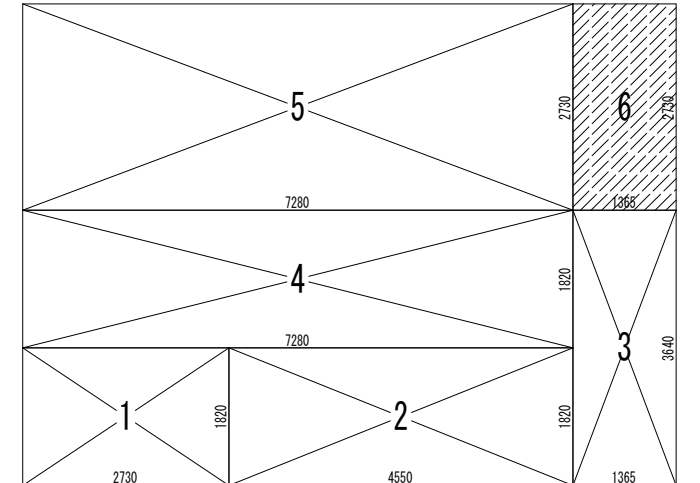
Vo = 30
 SP対応
 5 地域
 910 モジュール
 準防火地域

住宅性能評価 対応物件 「性能仕様書」 設計評価時の版	申請場所	宮城県仙台市青葉区国見3丁目214-1の一部				ハウスデザイン建築設計事務所 二級建築士 第10169号 片倉 辰吉		物件名 青葉区国見3丁目Ⅱ 3号棟	
	用途地域	第2種中高層住居専用地域	建ぺい率	60.00 %	%	工事種別	新築	No.	563713000300 営業所
	防火指定	準防火地域	容積率	160.00 %	%	構造	木造	作成日	0000/00/00
	高度指定	第2種高度地区	用途	一戸建ての住宅		変更日		縮尺	1/50・1/100 図名 配置図

防火設備について
 (7) 6.8網入りガラス又は防火シャッター
 (法2条9の2の規定に関する防火設備)
 (告示1360号) 防火設備 認定番号 EB-0749~2885



換気計算 (ガス・3口コロ)
 必要換気量
 $V=30KQ$
 $30 \times 0.93 \text{ k} \times 10.1 = 281.79 \text{ m}^3/\text{h}$
 使用換気扇 (レンジフード・シロコファン)
 有効換気量 590m³/h
 $590 \text{ m}^3/\text{h} > 281.79 \text{ m}^3/\text{h}$



床面積計算表		
1階床面積		
1	2.730 x 1.820	4.968600
2	4.550 x 1.820	8.281000
3	1.365 x 3.640	4.968600
4	7.280 x 1.820	13.249600
5	7.280 x 2.730	19.874400
		51.342200
1階床面積		51.34 m ²
建築面積		
1	2.730 x 1.820	4.968600
2	4.550 x 1.820	8.281000
3	1.365 x 3.640	4.968600
4	7.280 x 1.820	13.249600
5	7.280 x 2.730	19.874400
6	1.365 x 2.730	3.726450
		55.068650
建築面積		55.06 m ²

面積表		
建築面積	55.06	m ²
1階床面積	51.34	m ²
2階床面積	55.06	m ²
延床面積	106.40	m ²
車庫面積	0.00	m ²
容積率算定の床面積	106.40	m ²
敷地面積	119.25	m ²
建ぺい率	46.18	%
容積率	89.23	%

最終図面

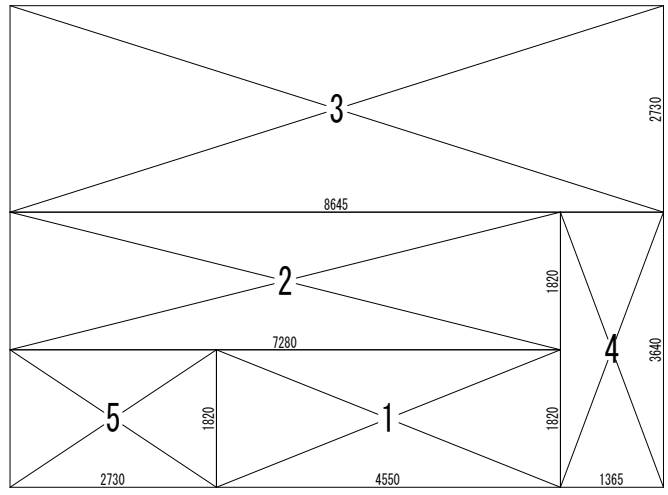
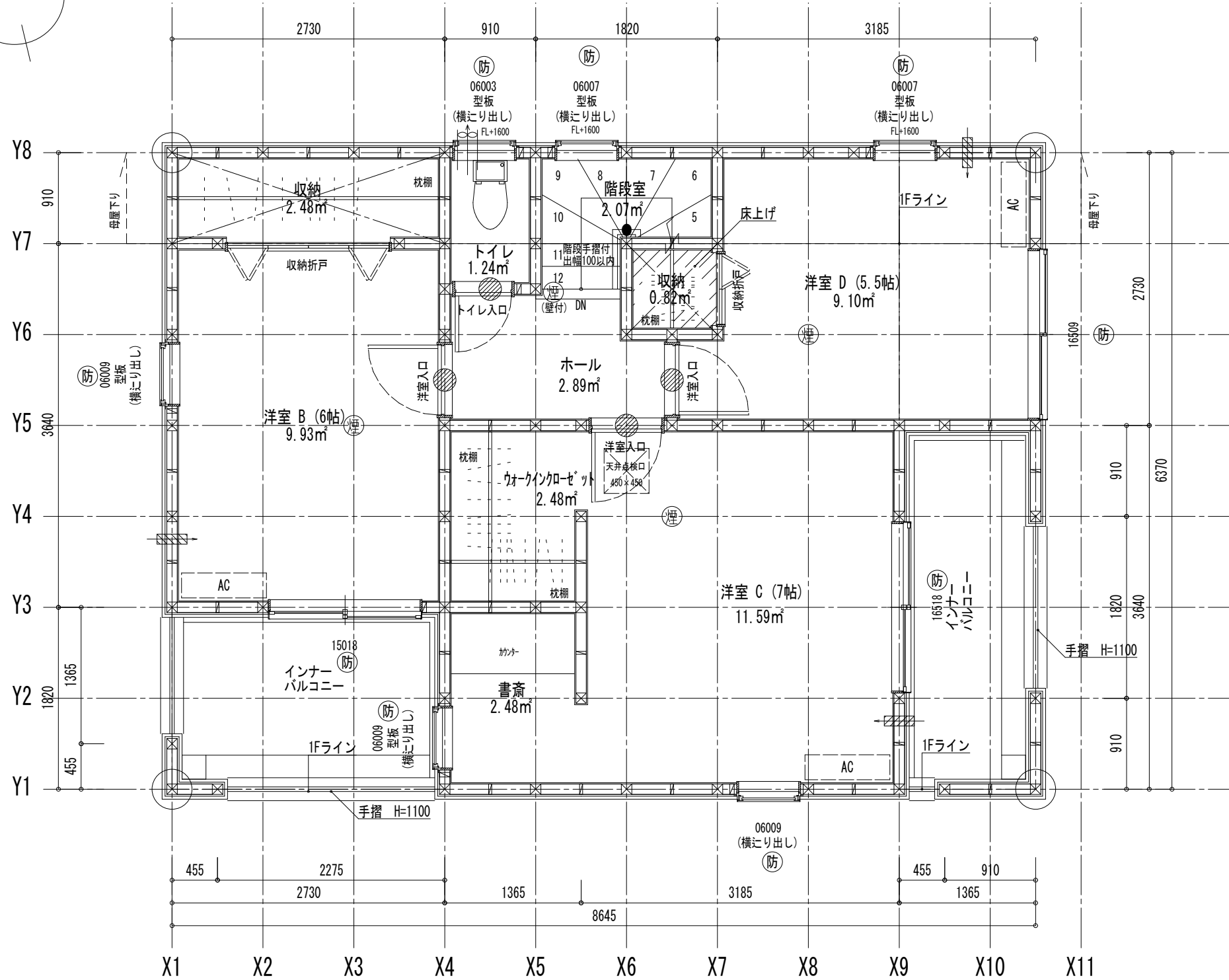
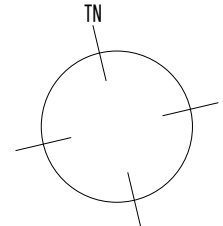
Vo = 30 SP対応 5 地域 910 モジュール 準防火地域

※コンロ廻りは火災予防条例に適合するものとする
 ※居室の内装の仕上げ材・天井裏等の下地材等の特定建材は全てF☆☆☆☆を使用する

住宅性能評価 対応物件	階段寸法 900mm 蹴上220以下 踏面225 有効幅765 (準耐火構造) 910mm 蹴上220以下 踏面227.5 有効幅780	※「建築設備の構造耐力上安全な構造方法を定める件」の一部を改正する告示 (平成24年1447号) 給湯設備は告示に定める仕様で施工する	シャッター付窓 アンダーカット (10mm)	住宅用火災警報器 (型式) 検定品 住宅用火災警報器 (熱式) 検定品	通し柱に準ずる 隅柱 (令43条5項) 105mm x 105mm	24時間換気システム 第3種換気設備 (ダケ外無)	ハウスデザイン建築設計事務所 二級建築士 10169号 片倉 辰吉	物件名 青葉区国見3丁目II 3号棟
「性能仕様書」 設計評価時の版	火気使用室 (LDK) 壁PB (7) 12.5mm 下地 壁装材料 (ビニールクロス) 天井PB (7) 9.5mm 下地 (ビニールクロス) ガラス Low-E複層ガラス	※各設備構造基準は水道法16条 下水道法10条 ガス事業法162条 (都市ガスの場合) 又は液化石油ガス (略) に関する法律38条の2 (LPガスの場合) に基づき適合させる	換気計算外 (天井裏等) 給湯器 (壁掛/質量60kg以下)	換気扇 (シロコファン) 150φFD付 火気使用室の給気口 150φFD付	管柱 105mm x 105mm	給気設備 (機械換気) 100φSVC付 給気設備 (自然給気) 100φSVC付 法第28条の2第3号に適合 96.48 m ²	作成日 0000/00/00 変更日	No. 563713000300 営業所 縮尺 1/50・1/100 図名 1階平面詳細図・面積求積表/図

防 S は防火設備を示す
 防火設備について
 (7) 6.8網入りガラス又は防火シャッター
 (法2条9のニロの規定に関する防火設備)
 (告示1360号) 防火設備 認定番号 EB-0749~2885

平均天井高計算式
 $9.10 \times 2.40 - (3.18 \times 0.91 \times 0.45) / 2$
 $= 21.18$
 $21.18 / 9.10 = 2.32$
 $2.32 > 2.10 \therefore OK$



2階床面積		
1	4.550 x 1.820	8.281000
2	7.280 x 1.820	13.249600
3	8.645 x 2.730	23.600850
4	1.365 x 3.640	4.968600
5	2.730 x 1.820	4.968600
		55.068650
2階床面積		55.06 m ²

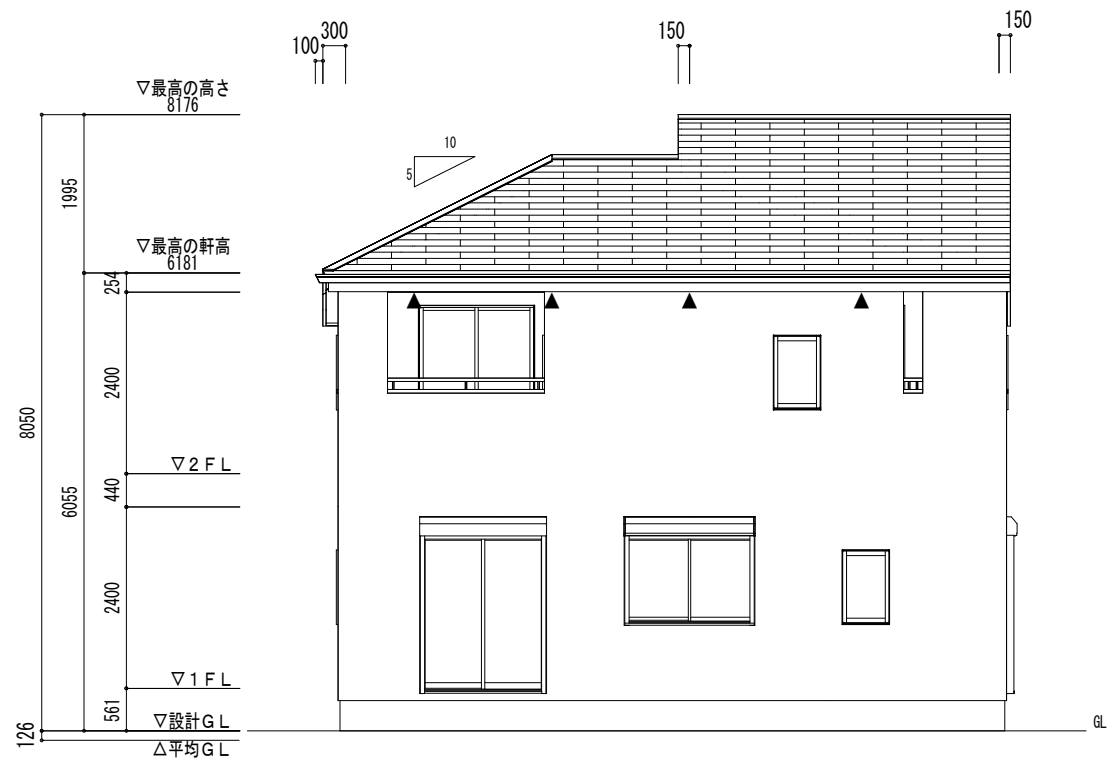
最終図面

特定 有・無 F35 有・無 多雪区域 有・無 垂直積雪量 cm

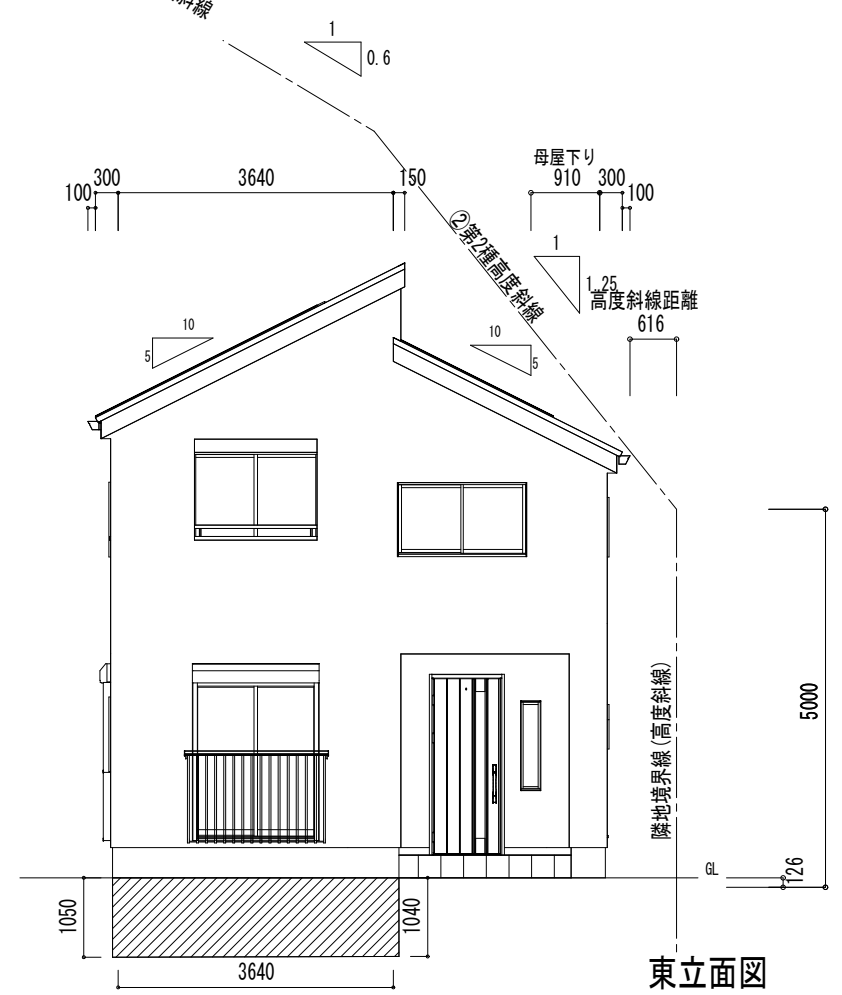
Vo = 30 SP対応 5 地域 910 モジュール 準防火地域

※居室の内装の仕上げ材・天井裏等の下地材等の特定建材は全てF☆☆☆☆を使用する

住宅性能評価 対応物件 「性能仕様書」 設計評価時の版	階段寸法 (mm)	900モジュール (準耐火構造)	蹴上220以下 踏面225 有効幅765	※「建築設備の構造耐力上安全な構造方法を定める件」の一部を改正する告示 (平成24年1447号) 給湯設備は告示に定める仕様で施工する	凡例	シャッター付窓	住宅用火災警報器 (型式) 検定品	通し柱に準ずる 隅柱 (令43条5項)	24時間換気システム 第3種換気設備(外無)	ハウスデザイン建築設計事務所 二級建築士 第10169号 片倉 辰吉	物件名 青葉区国見3丁目Ⅱ 3号棟
	火気使用室(LDK)	壁PB(7) 12.5mm下地 壁装材料 天井PB(7) 9.5mm下地 (ビニールクロス)	※各設備構造基準は水道法16条 下水道法10条 ガス事業法162条(都市ガスの場合) 又は液化石油ガス(略)に関する法律38条の2(LPガスの場合)に基づき適合させる			アンダーカット (10mm)	住宅用火災警報器 (熱式) 検定品				
ガラス	Low-E複層ガラス	※準不燃材料とする				換気計算外 (天井裏等)	換気扇(シロコフソ) 150φFD付	管柱	給気設備(自然給気) 100φSVC付	変更日 1	No. 563713000300 営業所
						給湯器(壁掛/質量60kg以下)	火気使用室の給気口 150φFD付	105mm x 105mm	法第28条の2第3号に適合させる	変更日 2	縮尺 1/50・1/100 図名 2階平面詳細図・面積求積表/図

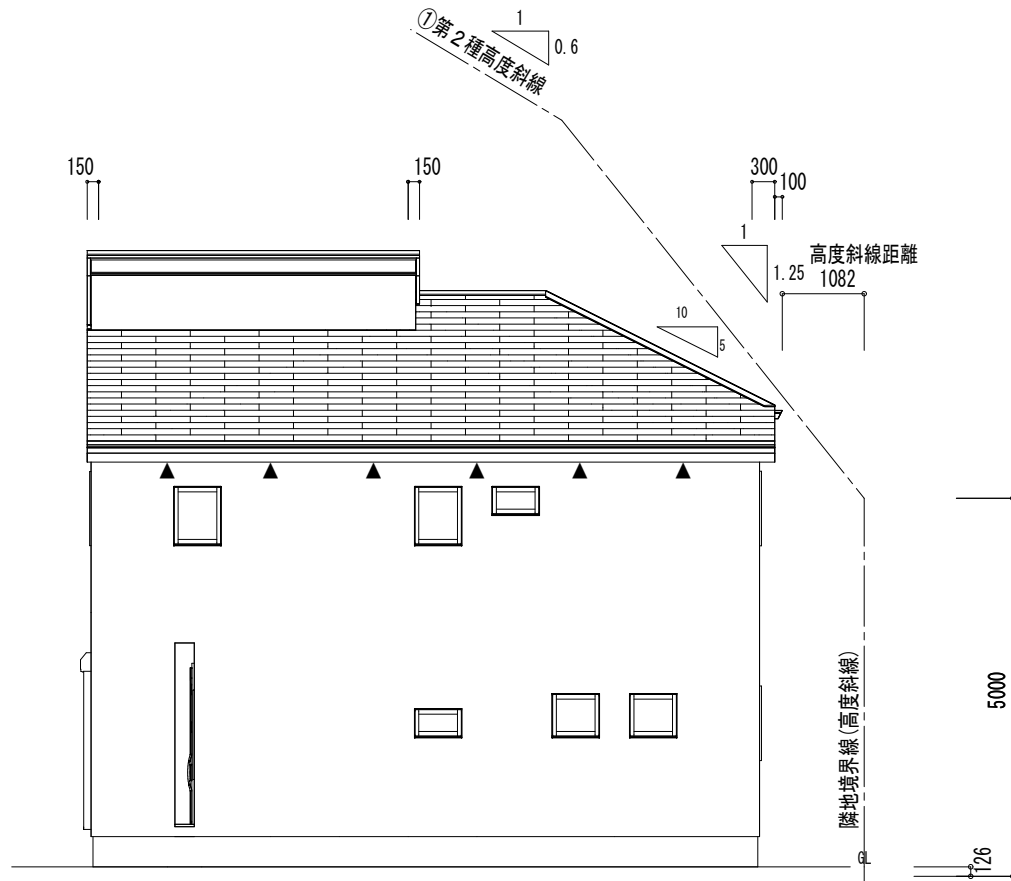


南立面図



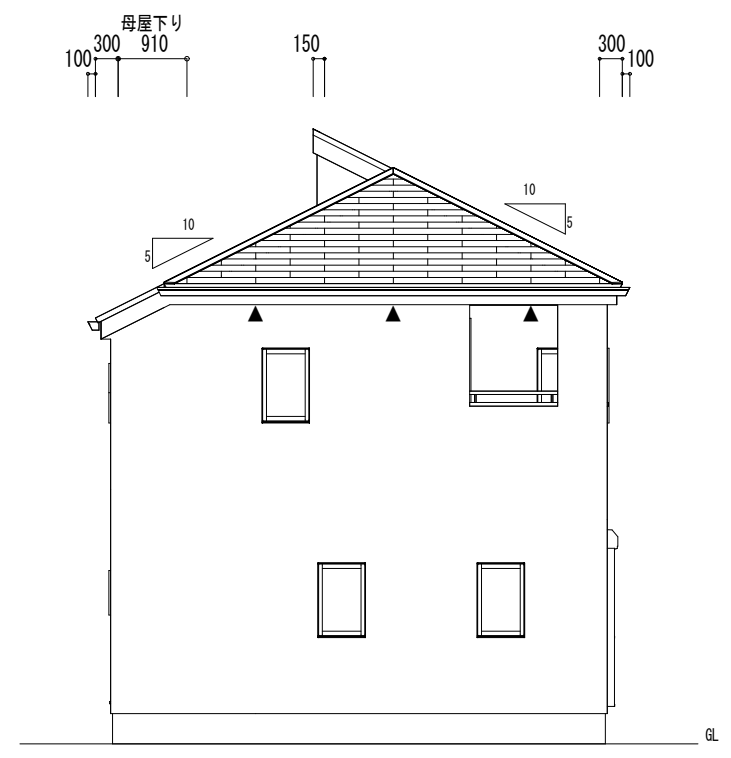
東立面図

①高度斜線制限検討	
許容高さ	1.082 × 1.250 + 5.000 + 0.000 - 0.126 = 6.226
(軒高+屋根厚)	6.055 + 0.100 = 6.155
6.155 - (0.400 + 0.000) × 0.500 = 5.955	
(軒高+屋根厚) - (軒出+種出+母屋下) × 屋根勾配 = 軒先高さ	6.226 > 5.955 ∴ OK
②高度斜線制限検討	
許容高さ	0.616 × 1.250 + 5.000 + 0.000 - 0.126 = 5.644
(軒高+屋根厚)	6.055 + 0.100 = 6.155
6.155 - (0.400 + 0.910) × 0.500 = 5.500	
(軒高+屋根厚) - (軒出+種出+母屋下) × 屋根勾配 = 軒先高さ	5.644 > 5.500 ∴ OK
許容高さ	
許容高さ	
許容高さ	



北立面図

平均地盤高算定表					
辺No	距離	始点高	終点高	計算式	面積
1	8.645000	0.0000	0.0000		
2	6.370000	0.0000	0.0000		
3	8.645000	0.0000	0.0000		
4	3.640000	-1.0500	-1.0400	$3.64 \times (-1.05 + -1.04) \div 2$	
5	2.730000	0.0000	0.0000		
合計	30.030000				-3.803800
平均地盤高さ		辺毎の面積合計 / 距離合計 =			-0.126



西立面図

小屋裏換気計算														
換気タイプ	種別	必要換気面積	必要量	有効換気面積	有効量	判定	換気タイプ	種別	必要換気面積	必要量	有効換気面積	有効量	判定	
2F-1	軒裏換気	給排気	45.1315m ² × 1/250	0.1805	0.0160m ² /m × 11.83	0.1892	OK							
		給排気												
		給排気												
		給排気												
		給排気												

最終図面

Vo = 30 SP対応 特定 有・無 F35 有・無 多雪区域 有・無 垂直積雪量 cm

5 地域 910 モジュール 準防火地域

住宅性能評価 対応物件 「性能仕様書」 設計評価時の版	小屋裏換気	ABK45-WH-J(W=0.91m) ▲	棟換気	K-83/1P(W=1.09m)	K-86/2P(W=2.00m)	片流れ	K-C315/1P(W=1.1m)	K-R031/1P(W=1.1m)	K-C615/2P(W=2.1m)	K-R061/2P(W=2.01m)	仕様	外壁・戸袋裏	防火サ行'ング'	PC030BE-9201	ベランダ仕上げ	FRP防水 防火仕様 繊維強化セメント板(7)12mm	DR-0259 DR-1553 DR-1804	ハウスメーカー 二級建築士 第10169号 片倉 辰吉	物件名	青葉区国見3丁目Ⅱ 3号棟									
	有効換気面積	0.016m ² /m	設置長さ(以上) 1階	m 2階	11.29 m	換気設置個数	本	換気設置個数	本	換気設置個数	本	換気設置個数	本	外壁屋内側	PB張 (7) 12.5mm	軒裏	ケイ酸カルシウム板 (7) 14mm	NM-2075	軒裏	GF045RS-0084	NM-2093	作成日	0000/00/00	変更日	1	2	No.	563713000300	営業所
計算外換気	△																		縮尺	1/100	図名	立面図							