

新築分譲住宅

Livele Garden.S

全2棟
青葉区中山9丁目Ⅱ

市営地下鉄南北線
「北仙台駅」バス乗車 22分
「川平北公園前」停徒歩 4分

Life Information

川平小学校 734M(徒歩10分)
 中山中学校 943M(徒歩12分)
 双葉幼稚園 963m(徒歩13分)
 イオン仙台中山店 942m(徒歩12分)
 ファミリーマート南中山1丁目店... 513m(徒歩7分)
 七十七銀行中山支店 1400m(徒歩18分)

Outline

■所在地/宮城県仙台市青葉区中山9丁目6-59(地番)宮城県仙台市青葉区中山9丁目17-15(住居表示)
 ■構造/木造在来軸組工法2階建(910モジュール)
 ■土地権利/所有権 ■都市計画/市街化区域 ■用途地域/第1種低層住居専用地域 ■建ぺい率/50% ■容積率/80% ■地目/宅地 ■間取タイプ/4LDK ■設備/東北電力・公営水道・本下水・都市ガス

■所在地/宮城県仙台市青葉区中山9丁目6-59(地番)宮城県仙台市青葉区中山9丁目17-15(住居表示)
 ■構造/木造在来軸組工法2階建(910モジュール)
 ■土地権利/所有権 ■都市計画/市街化区域 ■用途地域/第1種低層住居専用地域 ■建ぺい率/50% ■容積率/80% ■地目/宅地 ■間取タイプ/4LDK ■設備/東北電力・公営水道・本下水・都市ガス

『設計性能評価』取得予定
『建設性能評価』取得予定

7項目 最高等級

国が定めた住宅性能表示制度において

耐震等級 (構造体の耐力等) 耐震等級 耐風等級
 劣化対策等級 省エネルギー等級 (省エネルギー消費量等級)
 省エネルギー等級 (省エネルギー消費量等級)

20年地盤保証 対象物件

万一の不同沈下事故に対して引渡し日より20年間保証対応いたします。

お引渡し後 無料点検実施!!

(6ヶ月・2年・5年・10年 計4回)

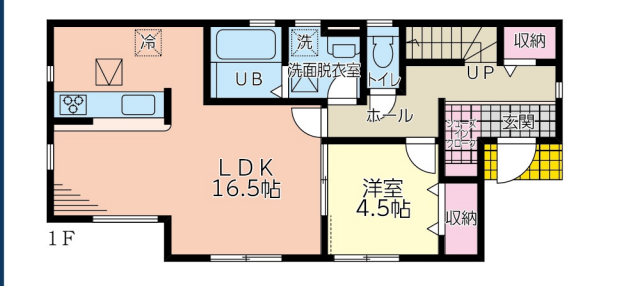
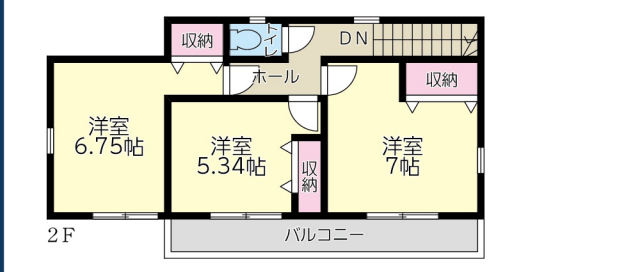
Equipment

- TVモニター付きインターフォン
- 浴室乾燥機
- 洗浄便座
- 洗面化粧台
- システムキッチン
- 床下収納
- 24時間換気
- 浄水器付きキッチン
- 地盤保証
- AUTO 追い焚き
- F 5段階対応等級区分4
- ペアガラス
- 対面キッチン
- 排水バス床
- 室内物干
- 観水コート
- ECO ジョーズ ガス高効率給湯器

1号棟

土地面積 192.69㎡(58.28坪) 建物面積 100.19㎡(30.30坪)
 建築確認番号/第R05SHC114690号(R.5.7.21)
 道路幅員/11.84m 接道部分長さ/16.836m

4LDK



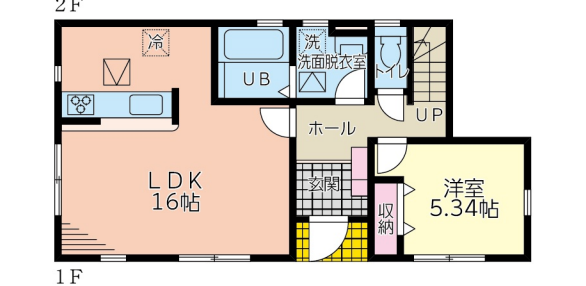
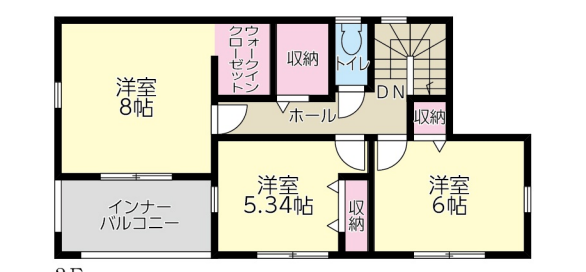
価格 (税込) **3,380**万円 上棟済建築中

※間取り内の設置家具は配置例です。家具は販売価格には含まれません

2号棟

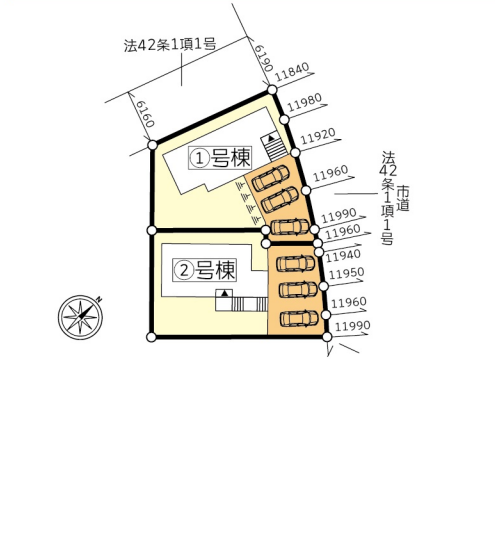
土地面積 192.59㎡(58.25坪) 建物面積 107.64㎡(32.56坪)
 建築確認番号/第R05SHC114692号(R.5.7.21)
 道路幅員/9.874m 接道部分長さ/10.874m

4LDK



価格 (税込) **3,280**万円 上棟済建築中

Block Plan



周辺環境MAP

宮城県仙台市青葉区中山9丁目17-15

■高台立地の開放的な住環境◎駐車スペース3台可(※車種による)
 ★住宅瑕疵担保履行法に基づく供託金制度利用

CFRE株式会社

Commission Free Real Estate

宮城県知事(2)6369号

0223988409

FAX: 0223988419

9800011 仙台市青葉区上杉2-3-28
 情報更新: 2024年02月16日 15:11

完成予定: 2024年04月05日

仲介

担当: 佐藤

情報公開日: 2024年02月16日
 情報出力: 2024年02月17日 08:28