

新築分譲住宅

# Livele Garden.S

全1棟①号棟  
石巻市東中里2丁目Ⅱ

仙石線  
「石巻」駅徒歩 11分

**Life Information**

住吉小学校 ..... 753M(徒歩10分)  
住吉中学校 ..... 545M(徒歩7分)  
住吉幼稚園 ..... 496m(徒歩7分)  
コープ石巻大橋店 ..... 679m(徒歩9分)  
ローソン石巻東中里2丁目店 ..... 449m(徒歩6分)  
石巻旭町郵便局 ..... 621m(徒歩8分)

**Outline**

■所在地/宮城県石巻市東中里2丁目64-7(地番)  
宮城県石巻市東中里2丁目2-8(住居表示) ■構造  
/木造在来軸組工法2階建(910モジュール) ■土  
地権利/所有権 ■都市計画/市街化区域 ■用途  
地域/第2種住居地域 ■建ぺい率/60% ■容積  
率/200% ■地目/宅地 ■間取タイプ/4LDK  
■設備/東北電力・公営水道・本下水・都市ガス

『設計性能評価』取得予定  
『建設性能評価』取得予定

7項目 最高等級

国が定めた住宅性能表示制度において

耐震等級 (構造躯体の耐震性)  
劣化対策等級 (床高・アルミサッシ等)  
耐湿等級 (構造躯体の防湿性)  
耐風等級 (構造躯体の耐風性)  
維持管理対策等級  
一次エネルギー消費量等級

20年地盤保証  
対象物件

万一の不同沈下事故に対して引渡し日より20年間保証対応いたします。

お引渡し後 無料点検実施!!  
(6ヶ月・2年・5年・10年 計4回)

**Equipment**

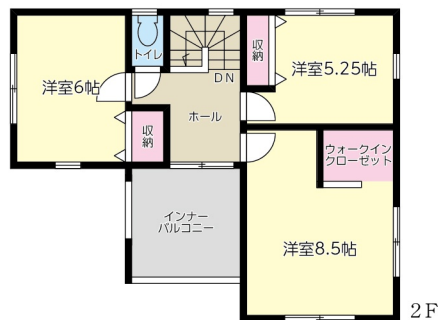
TVモニター付きインターフォン 浴室乾燥機 洗濯便座 洗面化粧台 床下収納 システムキッチン 24時間換気 浄水器付きキッチン システムユニットバス 910モジュール 防虫防蟻工事済 白アリ防虫 地盤保証 追い焚き ペアガラス 対面キッチン ベタ基礎 室内物干 観水コート ガス高効率給湯器 ecoジョーズ シカ対応等級区分4 F★★★★ ガスコンロ3口 人感センサー

1号棟  
4LDK

土地面積 166.82㎡(50.46坪) 建物面積 97.71㎡(29.56坪)  
建築確認番号/第R05SHC117617号(R.5.8.22) 道路幅員/西側4.00m  
接道部分長さ/13.65m 私道面積/持分/263㎡×1/8 セットバック/2.64m

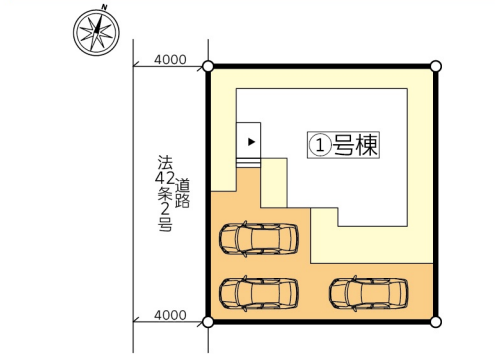
価格 (税込) 2,480万円 完成内覧可能

**Block Plan**



※間取り内の設置家具は配置例です。家具は販売価格には含まれません

■駅近!石巻駅徒歩約11分 ◎駐車スペース3台可(※車種による)  
★住宅瑕疵担保履行法に基づく供託金制度利用



**CFRE株式会社**  
Commission Free Real Estate  
宮城県知事(2)6369号

**0223988409**  
FAX: 0223988419

仲介  
担当: 佐藤

9800011 仙台市青葉区上杉2-3-28  
情報公開日: 2024年04月09日  
情報更新: 2024年04月09日 16:55 情報出力: 2024年04月09日 20:01

建物完成: 2024年03月29日