

新築分譲住宅

Livele Garden.S

全1棟①号棟
石巻市向陽町1丁目第3

仙石線
「蛇田」駅徒歩16分

Life Information

向陽小学校.....975m 徒歩13分
蛇田中学校.....2240m 徒歩28分

Outline

●所在地/宮城県石巻市向陽町1丁目4-6(地番・住居表示)●交通/仙石線「蛇田」駅徒歩16分●構造/木造在来軸組工法2階建(910モジュール)●土地権利/所有権●都市計画/市街化区域●用途地域/第1種低層住居専用地域●建ぺい率/60% ●容積率/80%●間取タイプ/4LDK●地目/宅地●設備/東北電力・公営水道・本下水・個別LPガス●総棟数/1棟●販売棟数/1棟●学区/向陽小学校975m徒歩13分・蛇田中学校2240m徒歩28分

設計性能評価
『建設性能評価』取得予定

7項目 最高等級

国が定めた住宅性能表示制度において

耐震等級 (構造躯体の耐震等級)
劣化対策等級
省エネルギー消費量等級
耐湿等級 (構造躯体の耐湿等級)
本質アルミドレン
(内装及び天井等)
耐風等級
維持管理対策等級
一次エネルギー消費量等級

20年地盤保証
対象物件

万一の不同沈下事故に対して引渡し日より20年間保証対応いたします。

お引渡し後 無料点検実施!!
(6ヶ月・2年・5年・10年 計4回)

Equipment

- TVモニター付きインターホン
- 非常用鍵内蔵ICタグキー
- 浴室乾燥機
- クロス
- クロス全てノンホルム仕様
- 階段手摺
- ダウンライト
- 24H 24時間換気
- 防虫防蟻工事済
- 白アリ防虫
- 浄水器付きキッチン
- 地盤保証

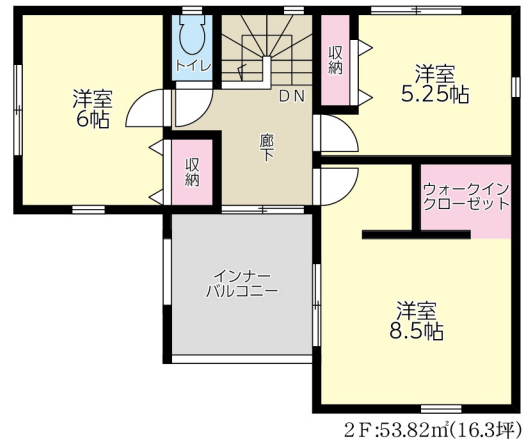
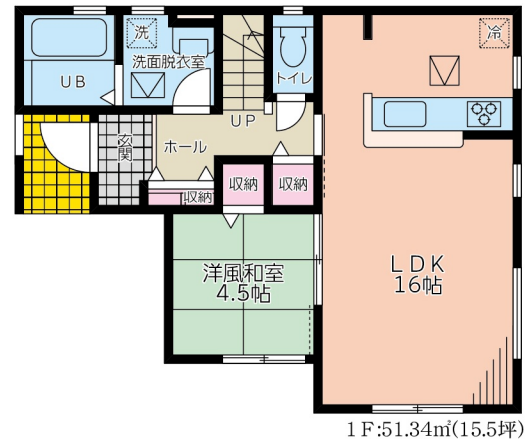
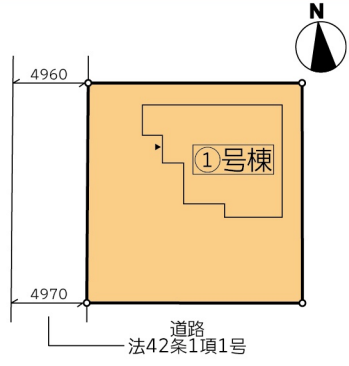
1号棟
4LDK

土地面積 206.46㎡(62.5坪) 建物面積 105.16㎡(31.8坪)
建築確認番号/第R05SHC122339号(R5.10.16)
接道状況 西側4.4m公道

価格(税込) 2,880万円

上棟済建築中

Block Plan



※間取り内の設置家具は配置例です。家具は販売価格には含まれません

☆駐車3台可
☆インナーバルコニー



CFRE株式会社
Commission Free Real Estate

宮城県知事(2)6369号

0223988409

FAX: 0223988419

9800011 仙台市青葉区上杉2-3-28

情報更新: 2024年03月26日 15:59

完成予定: 2024年03月29日

仲介

担当: 佐藤

情報公開日: 2024年03月26日

情報出力: 2024年03月27日 09:23