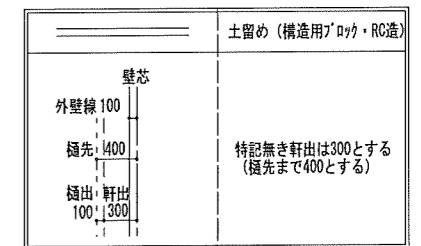
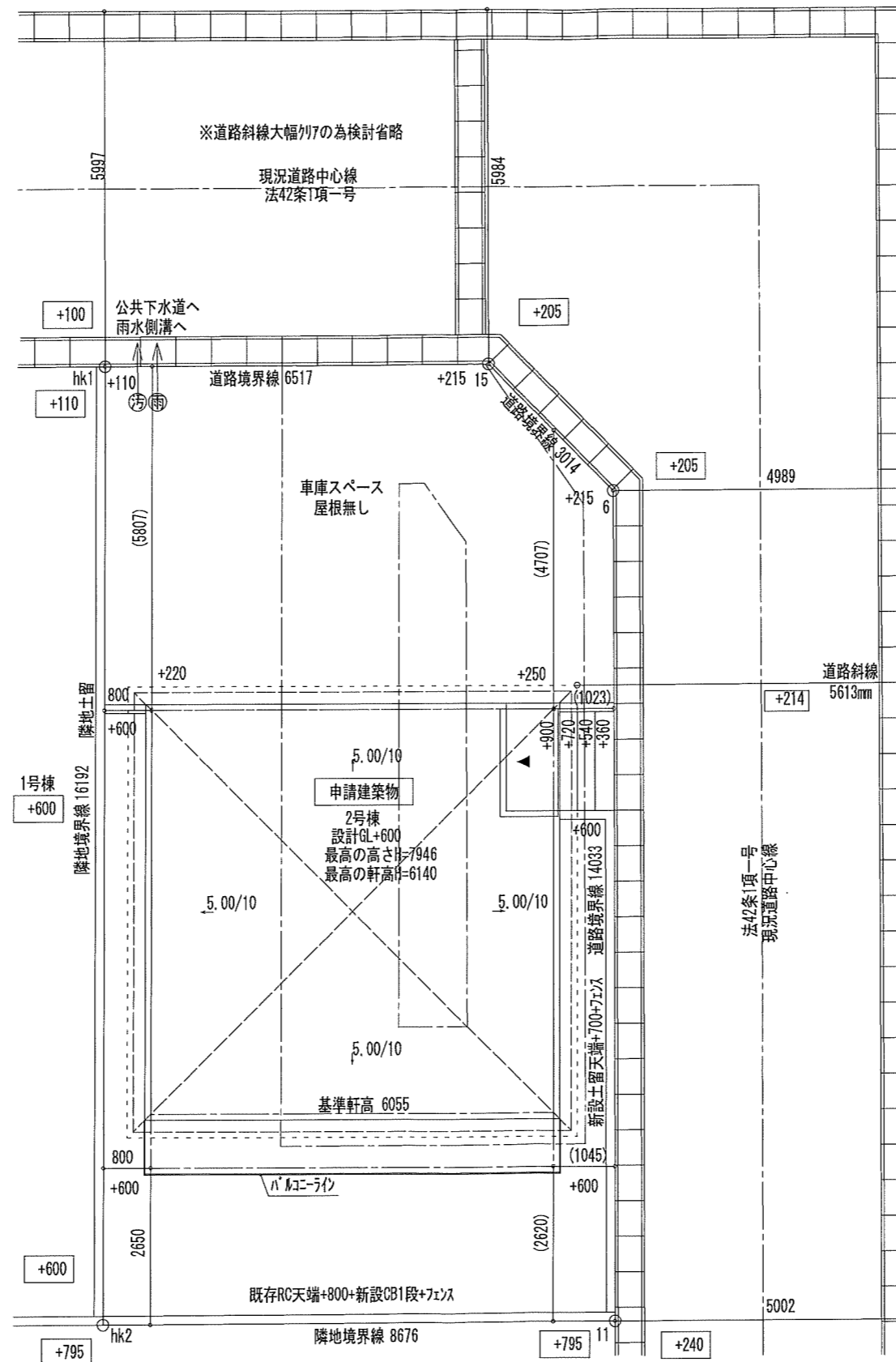
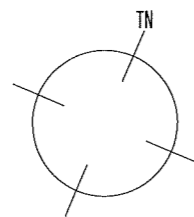


1:1500

地番	②号棟				
測点名	X _n	Y _n	(X _{n+1} - X _{n-1})	Y _n	距離
hk1	-174691.890	34000.149	594016.603179		6.518
15	-174689.311	34006.135	49002.840535		3.014
6	-174690.449	34008.926	-477111.222854		14.034
11	-174703.340	34014.473	-555558.387509		8.677
hk2	-174706.782	34006.508	389374.516600		16.193
		倍面積	-275.660049		
		面積	137.8250245		
		地積	137.82 m ²		
		坪数	41.69		

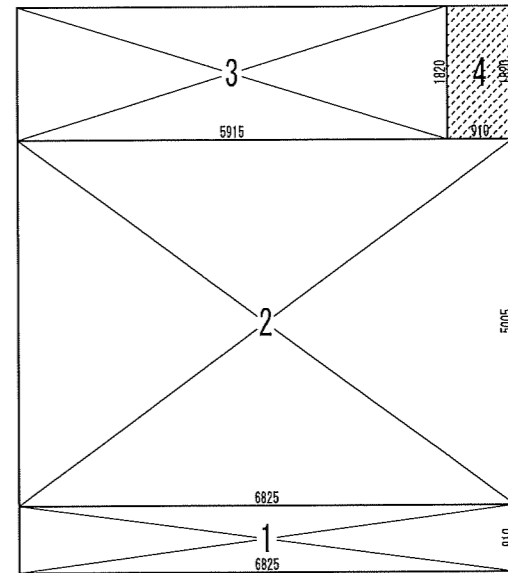
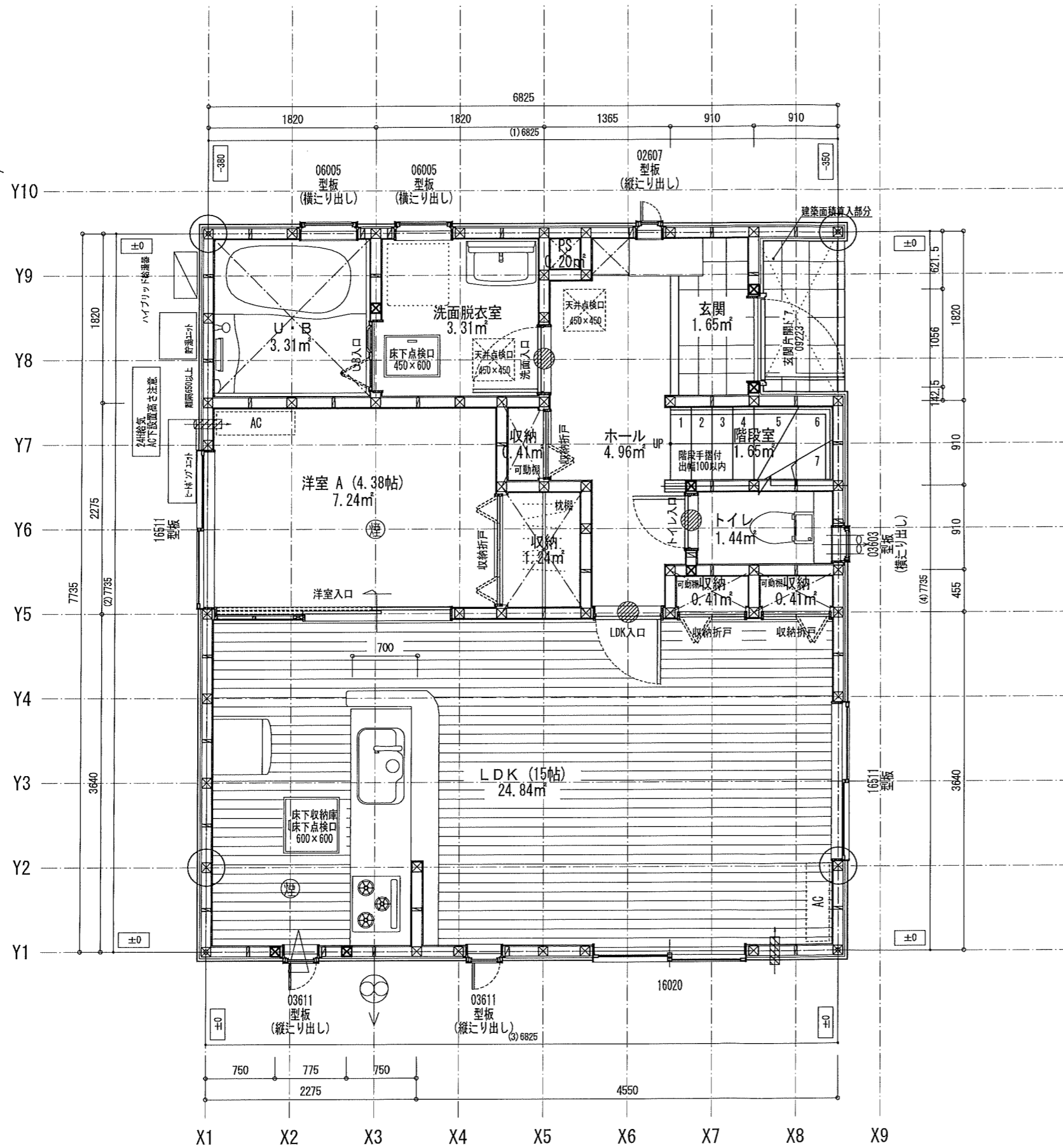
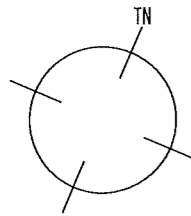


雨水側溝放流
 下水道処理区域
 5m全て延焼の恐れのある部分に含まれる

特定 有・無 F35 有・無 多層区域 有・無 直積雪量 0m

Vo = 30 SP対応 4 地域 910 モジュール 防火指定無

住宅性能評価 対応物件 「性能仕様書」 設計評価時の版	申請場所	宮城県東松島市矢本字下浦311-3の一部				ハウスデザイン建築設計事務所 二級建築士 第10169号 片倉 辰吉		物件名 東松島市矢本V 2号棟	
	用途地域	第1種住居地域	建ぺい率	60.00 %	%	工事種別	新築	No.	562874000200
	防火指定	無指定	容積率	200.00 %	%	構造	木造	営業所	一建設株式会社仙台中央店営業1課
	高度指定	無指定	用途	一戸建ての住宅		作成日	0000/00/00	縮尺	1/50・1/100
変更日		変更日		図名		配置図			



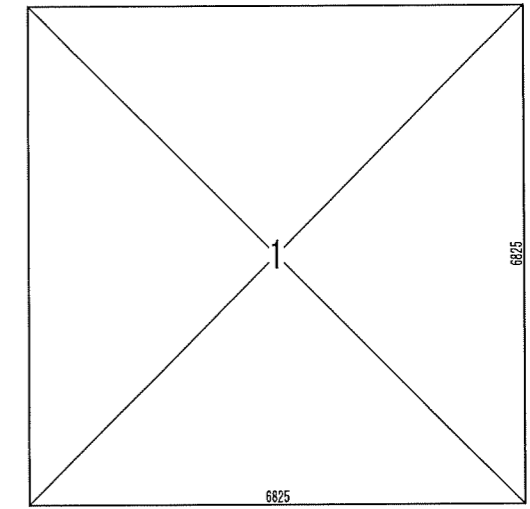
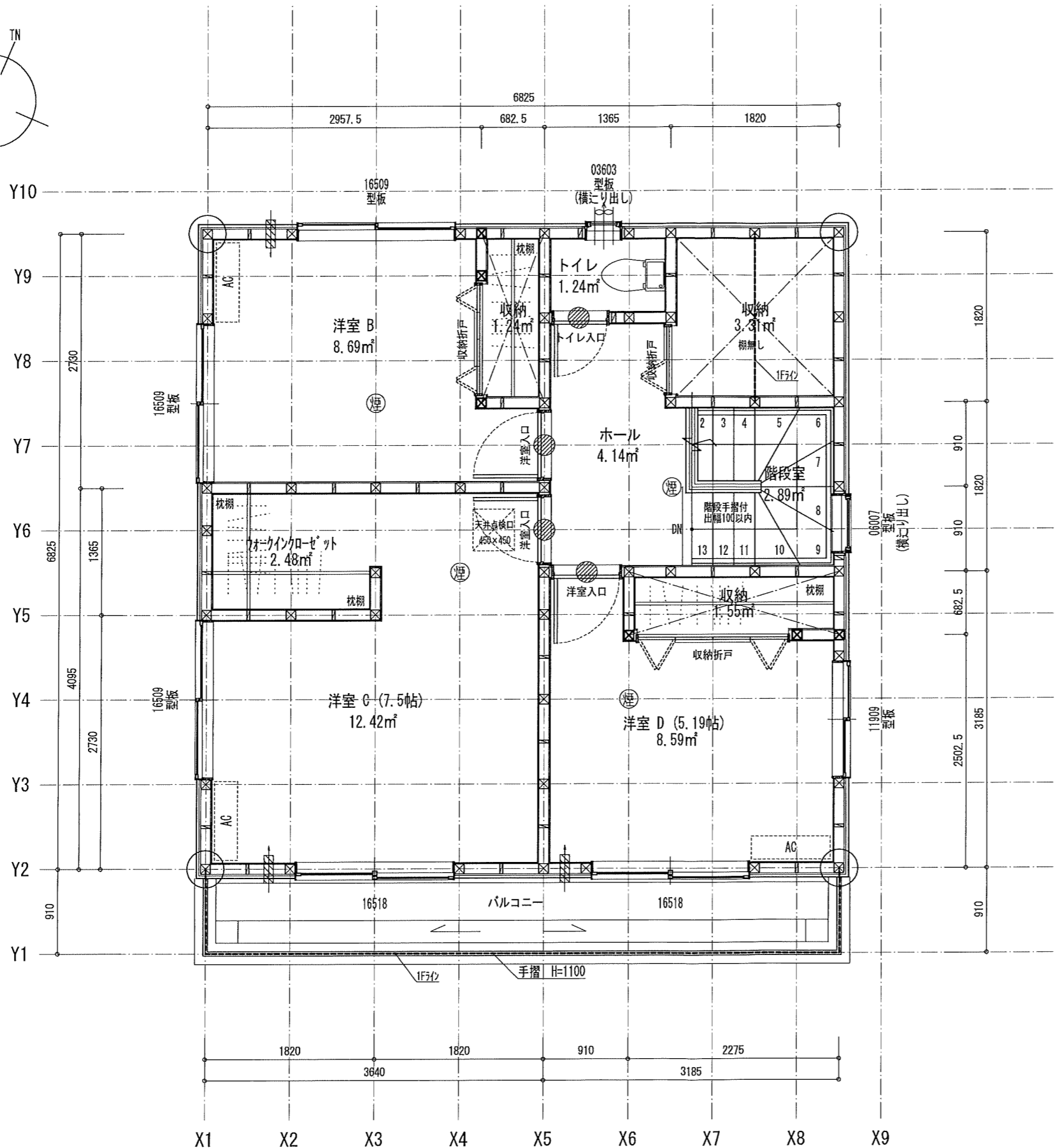
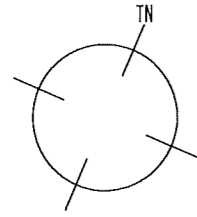
床面積計算表		
1階床面積		
1	6.825 x 0.910	6.210750
2	6.825 x 5.005	34.159125
3	5.915 x 1.820	10.765300
		51.135175
1階床面積		51.13 m ²
建築面積		
1	6.825 x 0.910	6.210750
2	6.825 x 5.005	34.159125
3	5.915 x 1.820	10.765300
4	0.910 x 1.820	1.656200
		52.791375
建築面積		52.79 m ²

面積表		
建築面積	52.79	m ²
1階床面積	51.13	m ²
2階床面積	46.58	m ²
延床面積	97.71	m ²
車庫面積	0.00	m ²
容積率算定の床面積	97.71	m ²
敷地面積	137.82	m ²
建ぺい率	38.31	%
容積率	70.90	%

※ コンクリ廻りは火災予防条例に適合するものとする
 ※ 居室の内装の仕上げ材・天井裏等の下地材等の
 特定建材は全てF☆☆☆☆を使用する

特定 省略・有・無
 F35 省略・有・無
 多量区域 有・無
 垂直積雪量 有・無
 Vo = 30 SP対応 4 地域 910 モジュール 防火指定無

住宅性能評価 対応物件	特記 階段寸法 900モジュール 蹴上204以下 踏面225 有効幅765 (準耐火構造) 910モジュール 蹴上204以下 踏面227.5 有効幅780	※「建築設備の構造耐力上安全な構造方法を定める件の一部を改正する告示 (平成24年1447号)」給湯設備は告示に定める仕様で施工する	凡例 シャッター付窓 アンダーカット (10mm) 換気計算外 (天井裏等) 給湯器(壁掛/質量60kg以下)	住宅用火災警報器 (型式) 検定品 住宅用火災警報器 (型式) 検定品 換気扇(700x700) 150φ 換気扇(700x700) 150φ 火気使用室の給気口 150φ	通し柱に準ずる 隅柱 (令43条5項) 105mm x 105mm 管柱 105mm x 105mm	24時間換気システム 第3種換気設備(付外無) 換気設備(機械換気) 100φSVC付 給気設備(自然給気) 100φSVC付 法第24条の2第1項に適合させる 室内面積 97.71 m ²	ハウスデザイン建築設計事務所 二級建築士 第10169号 片倉 辰吉 作成日 0000/00/00 変更日	物件名 東松島市矢本V 2号棟 No. 562874000200 営業所 一建設株式会社仙台中央店営業1課 縮尺 1/50・1/100 図名 1階平面詳細図・面積求積表/図
----------------	--	---	---	--	--	--	--	--

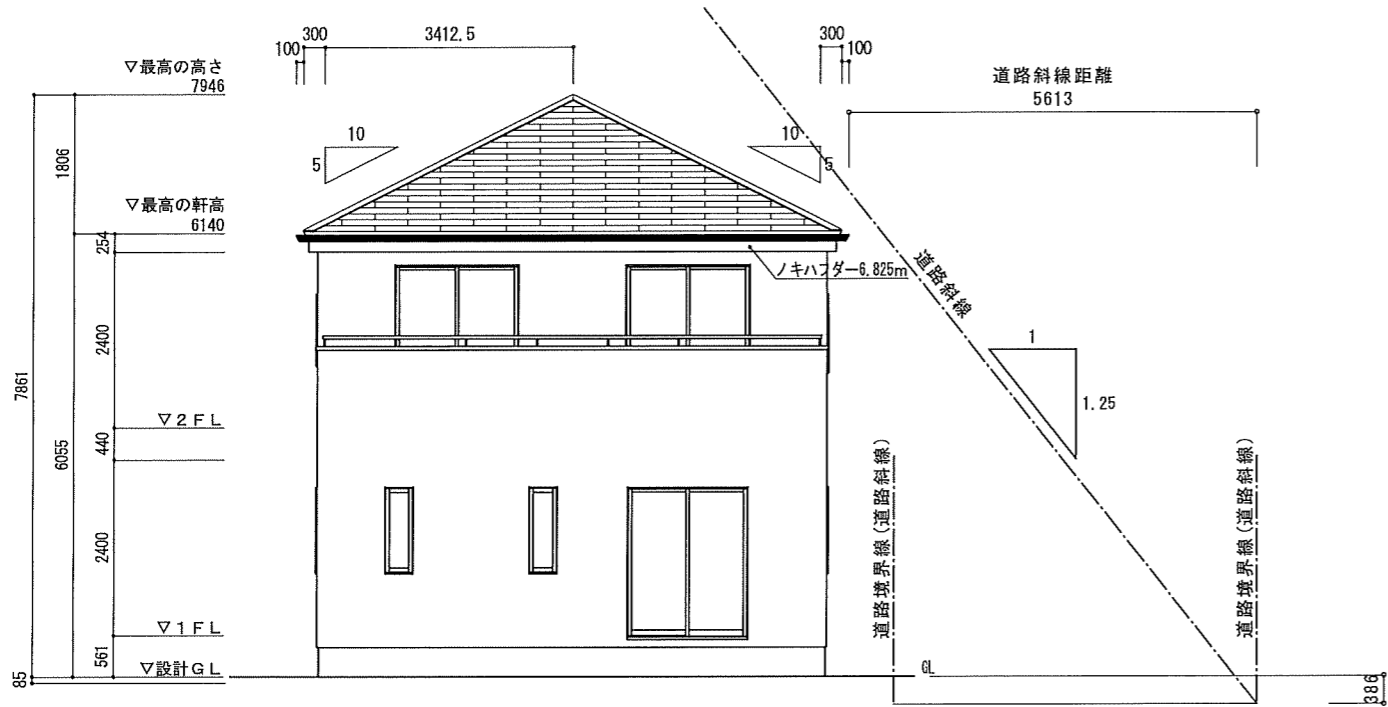


2階床面積		
1	6.825 x 6.825	46.580625
		46.580625
2階床面積		46.58 m ²

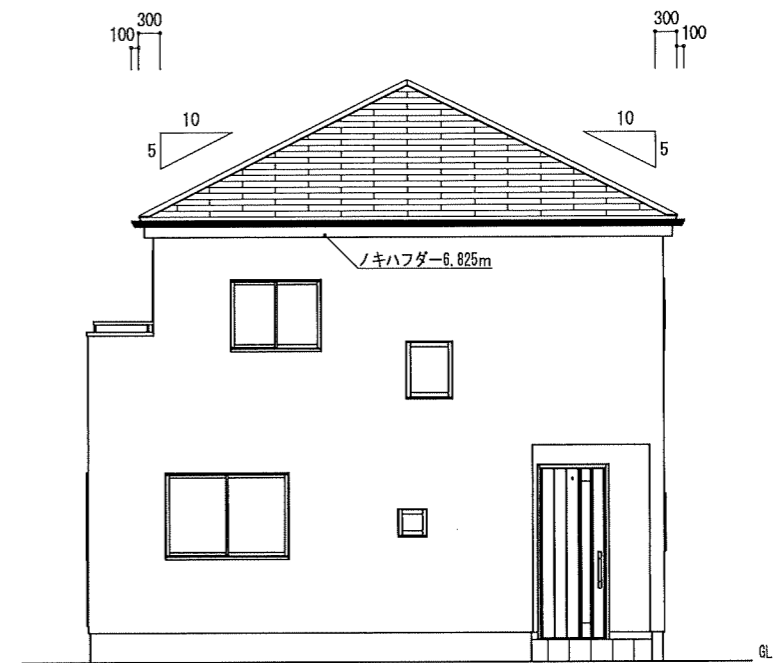
※居室の内装の仕上げ材・天井裏等の下地材等の
特定建材は全てF☆☆☆☆を使用する

住宅性能評価 対応物件	特記 階段寸法 900mm以下 蹴上204以下 踏面225 有効幅765 (準耐火構造) 910mm以下 蹴上204以下 踏面227.5 有効幅780	※「建築設備の構造耐力上安全な構造方法を定める件の一部を改正する告示 (平成24年(44号))」給湯設備は告示に定める仕様で施工する	凡例 シャッター付窓 アンダーカット (10mm) 換気計算外 (天井裏等) 給湯器(壁掛/質量60kg以下)	住宅用火災警報器 (感度)検定品 住宅用火災警報器 (感度)検定品 換気扇(シロコリ) 150φ 火気使用室の給気口 150φ	通し柱に準ずる 隅柱 (令43条5項) 105mm×105mm 管柱 105mm×105mm	24時間換気システム 第3種換気設備(付外無) 換気設備(機械換気) 100φSVC付 給気設備(自然給気) 100φSVC付 法第28条の2第3号に適合させる	ハウスデザイン建築設計事務所 二級建築士 第10169号 片倉 辰吉 作成日 0000/00/00 変更日	物件名 東松島市矢本V 2号棟 No. 562874000200 営業所 一建設株式会社仙台中央店営業1課 縮尺 1/50・1/100 図名 2階平面詳細図・面積求積表/図
----------------	---	---	---	--	--	---	--	--

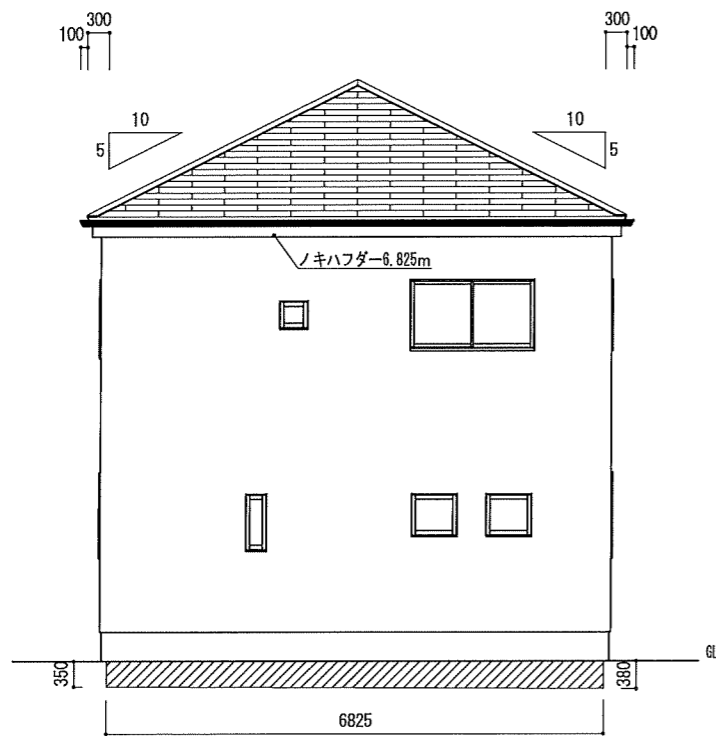
特定 (省) 有・無 F35 (省) 有・無 多雪区域 (有) 垂直設置量 cm
 Vo = 30 SP対応 4 地域 910 シェール 防火指定無



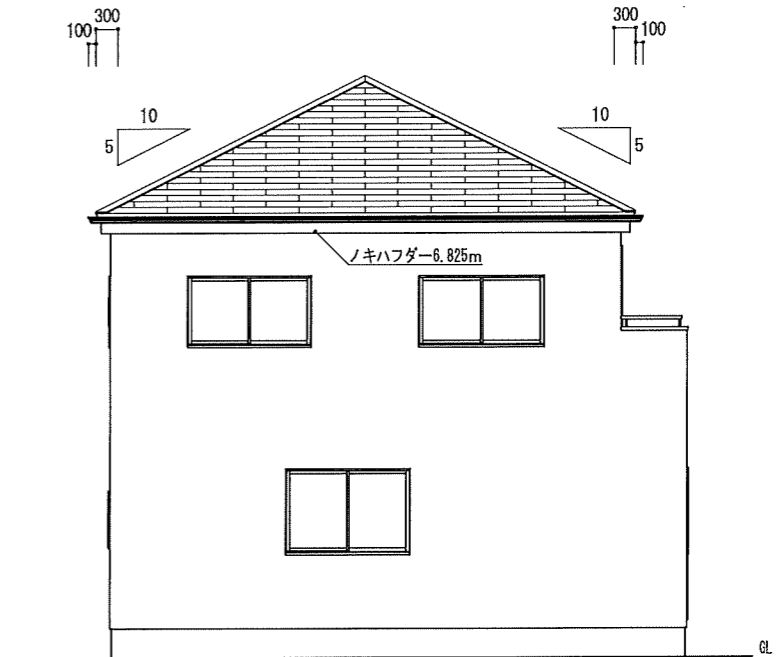
南立面図



東立面図



北立面図



西立面図

許容高さ	5.613 × 1.250 - 0.386 + 0.000 = 6.630
(軒高+屋根厚)	6.055 + 0.100 = 6.155
(軒高+0.400+0.000) × 0.600 = 5.955	
(軒高+屋根厚) - (軒出+母屋下) × 屋根勾配 = 軒先高さ	6.630 > 5.955 ∴ OK
許容高さ	
許容高さ	
許容高さ	

辺No	距離	始点高	終点高	計算式	面積
1	6.825000	-0.3500	-0.3800	6.825 × (-0.35 + -0.38) ÷ 2	-2.491125
2	7.735000	0.0000	0.0000		
3	6.825000	0.0000	0.0000		
4	7.735000	0.0000	0.0000		
合計	29.120000				-2.491125
平均地盤高さ	辺毎の面積合計 / 距離合計 =				-0.085

小屋裏換気計算 ノキハフダ-Z (非防火) 有効換気面積0.0075m²/m

換気タイプ	種別	必要換気面積	必要量	有効換気面積	有効量	判定	換気タイプ	種別	必要換気面積	必要量	有効換気面積	有効量	判定	
2F-1	軒裏換気	給排気	46.5806m ² × 1/250	0.1863	0.0075m ² /個 × 27.30	0.2047	OK							
		給排気												
		排気												
		給排気												

住宅性能評価 対応物件	小屋裏換気	換気タイプ	種別	必要換気面積	必要量	有効換気面積	有効量	判定	仕様	外壁・戸袋裏	防火サ行'イカ'	PC030BE-9201	ベランダ仕上げ	FRP防水 防火仕様 繊維強化セメント板(7)12mm	DR-0259 DR-1553 DR-1804	ハウズデザイン建築設計事務所 二級建築士 第10169号 片倉 辰吉	物件名	東松島市矢本V 2号棟			
「性能仕様書」 設計評価時の版	換気	換気タイプ	種別	必要換気面積	必要量	有効換気面積	有効量	判定	外壁内側	PB張 (7)12.5mm						作成日	0000/00/00	No.	562874000200	営業所	一建設株式会社仙台中央店営業1課
	換気	換気タイプ	種別	必要換気面積	必要量	有効換気面積	有効量	判定	軒裏仕上材	ケイ酸カルシウム板 (7)6mm	NM-8579					変更日		縮尺	1/100	図名	立面図
	換気	換気タイプ	種別	必要換気面積	必要量	有効換気面積	有効量	判定	屋根	平形屋根スレート葺	NM-2093										

特定 (省略)・有・無
 F35 (省略)・有・無
 多雪区域 (有) (無)
 垂直積雪量

Vo = 30
 SP対応
 4 地域
 910 シジュール
 防火指定無