

新築分譲住宅

Livele Garden.S

全2棟
東松島市矢本V

仙石線
「東矢本」駅徒歩 7分

Life Information

矢本東小学校.....1006M(徒歩13分)
 矢本第一中学校.....1651M(徒歩21分)
 矢本中央幼稚園.....1100m(徒歩14分)
 ヨークベニマル矢本店.....867m(徒歩11分)
 ファミリーマート東矢本店.....377m(徒歩5分)
 矢本郵便局.....781m(徒歩10分)

Outline

■所在地/宮城県東松島市矢本字下浦311-3(地番)宮城県東松島市矢本字下浦311-3(住居表示)
 ■構造/木造在来軸組工法2階建(910モジュール)■土地権利/所有権■都市計画/市街化区域
 ■用途地域/第1種住居地域■建ぺい率/60%
 ■容積率/200%■地目/宅地■間取タイプ/4LDK■設備/東北電力・個別LPガス・公営水道・本下水

『設計性能評価』取得予定
『建設性能評価』取得予定

7項目 最高等級

国が定めた住宅性能表示制度において

耐震等級 (構造躯体の耐震性能)
劣化対策等級
省エネルギー等級 (一次エネルギー消費量等級)

耐震等級 (構造躯体の耐震性能)
劣化対策等級
省エネルギー等級 (一次エネルギー消費量等級)

耐震等級 (構造躯体の耐震性能)
劣化対策等級
省エネルギー等級 (一次エネルギー消費量等級)

20年地盤保証
対象物件

万一の不同沈下事故に対して引渡し日より20年間保証対応いたします。

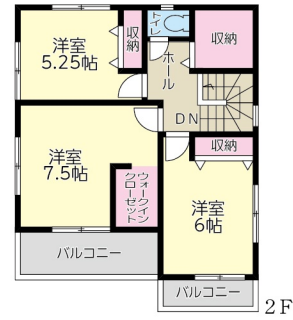
お引渡し後 無料点検実施!!
(6ヶ月・2年・5年・10年 計4回)

Equipment

TVモニター付きインターホン
浴室乾燥機
洗濯機
洗面化粧台
床下収納
システムキッチン
24時間換気
浄水器付きキッチン
システムユニットバス
910モジュール
防虫防蟻工事済
地盤保証
追い焚き
ペアガラス
対面キッチン
室内物干
室内物干
観水コート
観水コート
ecoジョーズ
ガス高効率給湯器
F★★★★
シック対応等級区分☆4
ガスコンロ3口
人感センサー

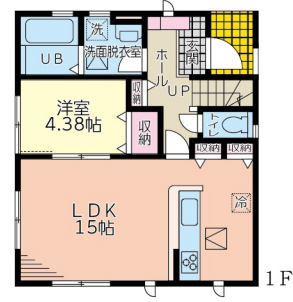
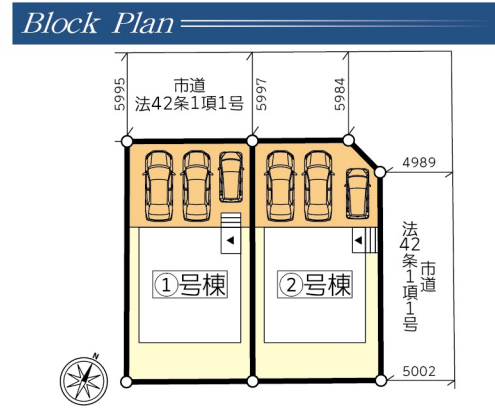
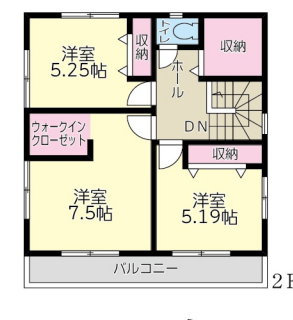
1号棟
4LDK

土地面積 137.27㎡(41.52坪) 建物面積 97.50㎡(29.49坪)
 建築確認番号/第R05SHC104301号(R5.3.7)
 道路幅員/5.995m 接道部分長さ/8.475m

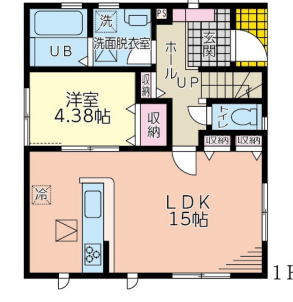


2号棟
4LDK

土地面積 137.82㎡(41.69坪) 建物面積 97.71㎡(29.55坪)
 建築確認番号/第R05SHC104302号(R5.3.7)
 道路幅員/5.984m 接道部分長さ/6.517m



価格(税込) **2,180**万円



価格(税込) **2,280**万円

※間取り内の設置家具は配置例です。家具は販売価格には含まれません

■買物便利!ヨークベニマル矢本店徒歩約11分 ◎駐車スペース3台可(※車種による)
 ★住宅瑕疵担保履行法に基づく供託金制度利用

周辺環境MAP

宮城県東松島市矢本字下浦311-3

CFRE株式会社
 Commission Free Real Estate
 宮城県知事(2)6369号

0223988409
 FAX: 0223988419

仲介
 担当: 佐藤

9800011 仙台市青葉区上杉2-3-28
 情報公開日: 2024年04月15日
 情報更新: 2024年04月15日 15:55 情報出力: 2024年04月15日 22:19

建物完成: 2023年11月24日