

新築分譲住宅

# Livele Garden.S

全2棟  
岩沼市桑原2丁目I

東北本線  
「岩沼」駅バス乗車 16分  
「桑原一丁目」停徒歩 5分  
「岩沼」駅徒歩 19分

- ### Life Information
- 岩沼南小学校..... 1005M(徒歩13分)
  - 岩沼中学校..... 614M(徒歩8分)
  - 岩沼南こぼと幼稚園..... 884m(徒歩12分)
  - ヨークベニマル岩沼西店..... 957m(徒歩13分)
  - ファミリーマート岩沼桑原店..... 336m(徒歩5分)
  - 岩沼桑原郵便局..... 591m(徒歩8分)

### Outline

■所在地／宮城県岩沼市桑原2丁目104-8(地番)  
宮城県岩沼市桑原2丁目2-10(住居表示) ■構造／木造在来軸組工法2階建(910モジュール) ■土地権利／所有権 ■都市計画／市街化区域 ■用途地域／準工業地域 ■建ぺい率／60% ■容積率／200% ■地目／宅地 ■間取タイプ／4LDK ■設備／東北電力・公営水道・本下水・個別LPG

『設計性能評価』取得予定  
『建設性能評価』取得予定

7項目 最高等級

国が定めた住宅性能表示制度において

耐震等級 (構造躯体の耐震性) 耐震等級 (構造躯体の耐震性) 耐震等級  
劣化対策等級 断熱等級(外皮等) 断熱等級(外皮等) 断熱等級  
省エネルギー消費量等級 一次エネルギー消費量等級

20年地盤保証  
対象物件

万一の不同沈下事故に対して引渡し日より20年間保証対応いたします。

お引渡し後 無料点検実施!!  
(6ヶ月・2年・5年・10年 計4回)

### Equipment

TVEモニター付きインターフォン 浴室乾燥機 洗濯便座 洗面化粧台 床下収納 システムキッチン 24時間換気 浄水器付きキッチン システムユニットバス 人感センサー 地盤保証 追い焚き ペアガラス 対面キッチン 室内物干 室内物干 観水コート ガス高効率給湯器 ecoジョーズ F★★★★ ック対応等級区分☆4 ガスコンロ3口

### 1号棟

4LDK

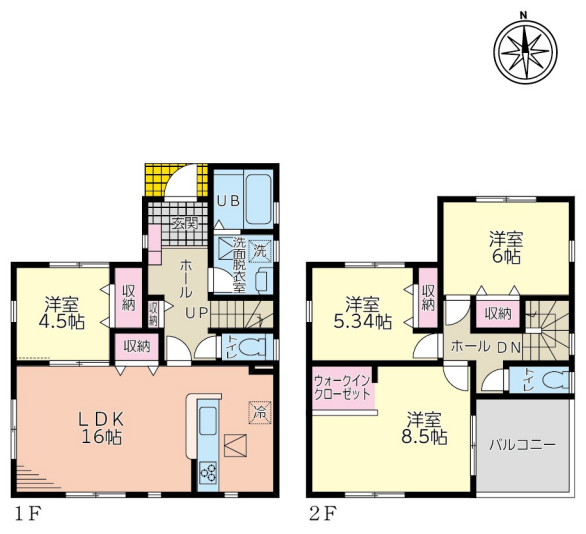
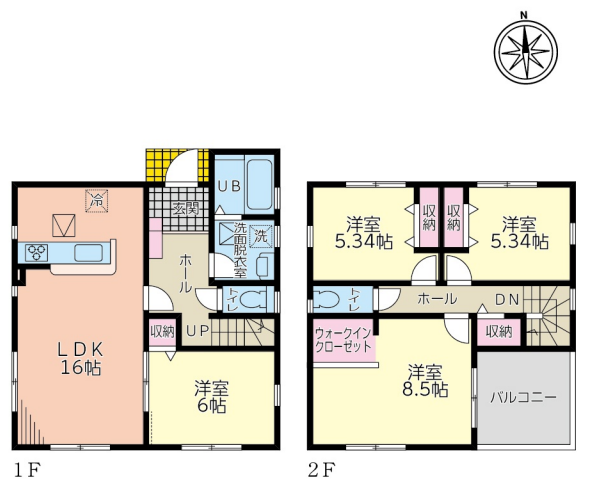
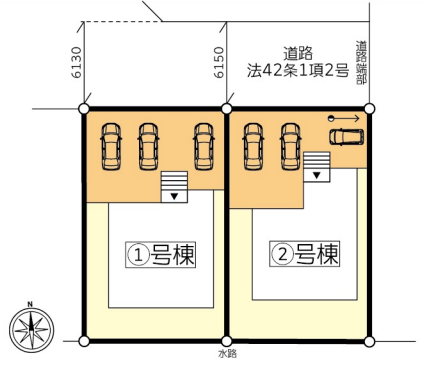
土地面積 160.54㎡(48.56坪) 建物面積 100.19㎡(30.30坪)  
建築確認番号/第R05SHC118227号(R5.9.8)  
道路幅員/6.10m 接道部分長さ/9.957m

### 2号棟

4LDK

土地面積 160.44㎡(48.53坪) 建物面積 100.19㎡(30.30坪)  
建築確認番号/第R05SHC118228号(R5.9.8)  
道路幅員/6.10m 接道部分長さ/9.957m

### Block Plan



価格(税込) **2,980**万円

完成内覧可能

価格(税込) **2,890**万円

完成内覧可能

※間取り内の設置家具は配置例です。家具は販売価格には含まれません

■整備された広々6.1m公道で駐車楽々♪◎駐車スペース3台可(※車種による)  
★住宅瑕疵担保履行法に基づく供託金制度利用



建物完成：2024年03月16日

**CFRE株式会社**  
Commission Free Real Estate  
宮城県知事(2)6369号

**0223988409**  
FAX: 0223988419

**仲介**  
担当：佐藤

9800011 仙台市青葉区上杉2-3-28  
情報公開日：2024年04月22日  
情報更新：2024年04月22日 15:55 情報出力：2024年04月22日 20:35