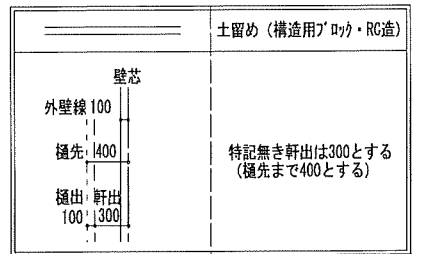


地番	②号棟			
測点名	X <sub>n</sub>	Y <sub>n</sub>	(X <sub>n+1</sub> - X <sub>n</sub> )	距離L <sub>n</sub>
HK1	-189705.995	8630.310	85664.457060	3.27
K2	-189704.223	8633.061	15133.755933	0.02
B2	-189704.242	8633.072	51504.907552	11.10
B1	-189698.257	8642.417	-21199.848901	9.67
HK2	-189706.695	8647.131	-137420.205852	13.76
HK3	-189714.149	8635.563	6044.894100	9.70
		倍面積	-272.040108	
		面積	136.0200540	
		地積	136.02 m <sup>2</sup>	

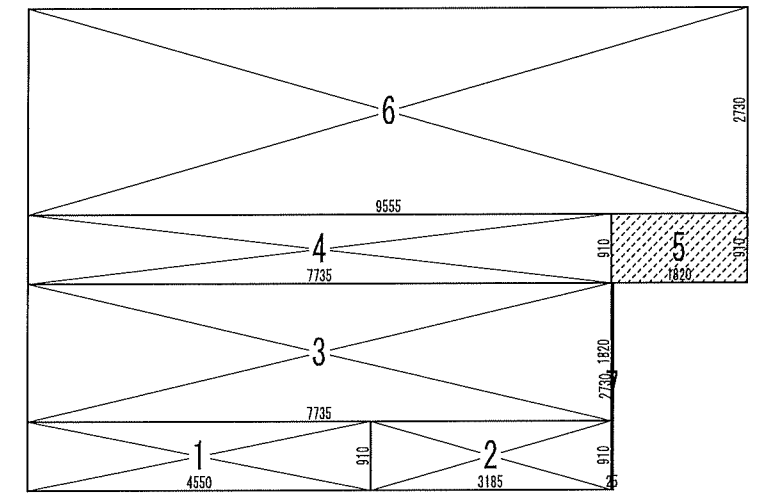
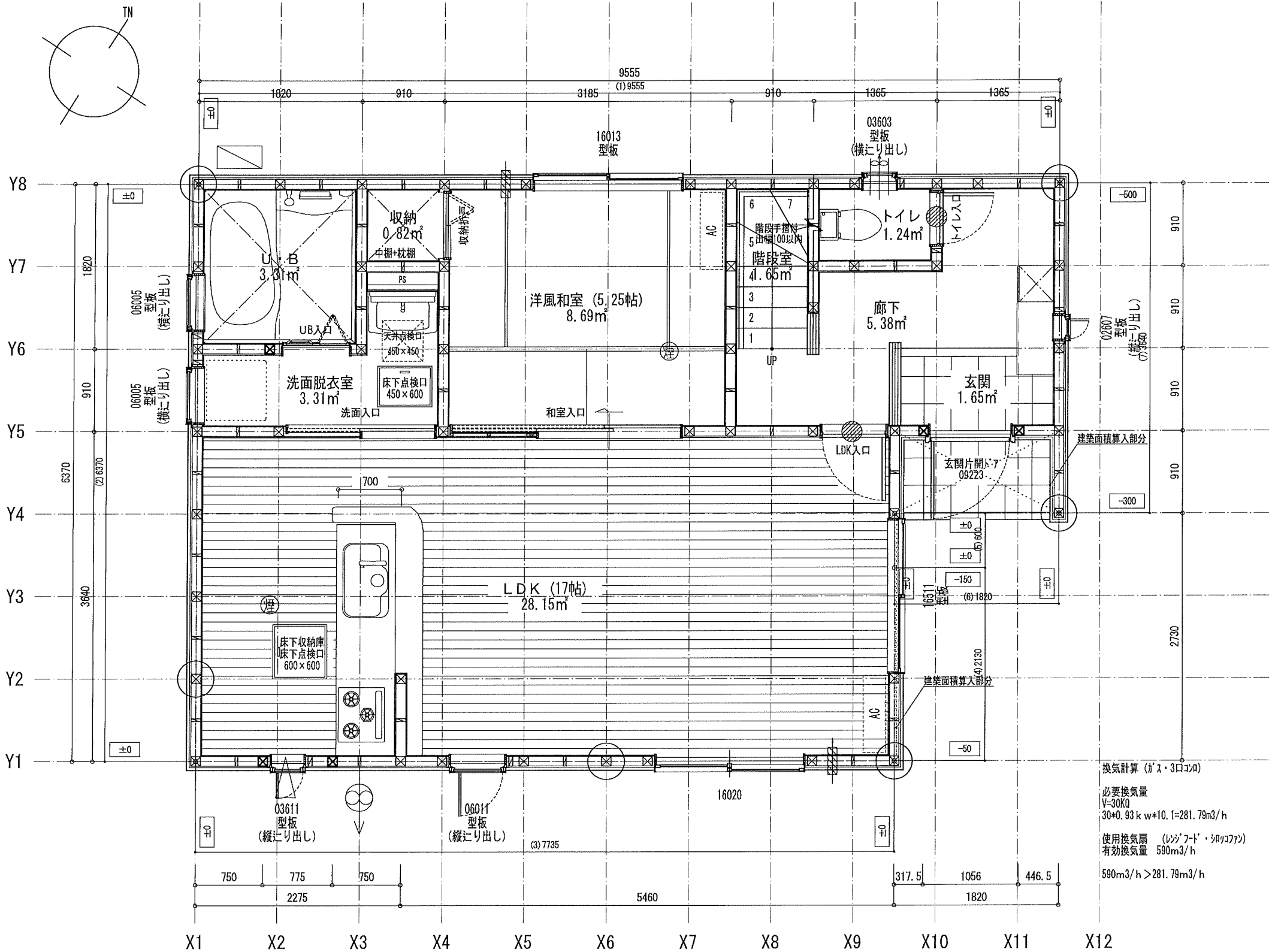


下水道処理区域 合流式処理区域  
5m全て延焼のおそれのある部分に含まれる

特定 有・無 有・無 多層区域 有・無 垂直積雪量 cm

Vo = 30 SP対応 5 地域 910 モジュール 防火指定無

住宅性能評価 対応物件	申請場所	宮城県仙台市宮城野区燕沢東3丁目508-3の一部			ハウスデザイン建築設計事務所 二級建築士 第10169号 片倉 辰吉			物件名	宮城野区燕沢東3丁目Ⅲ 2号棟		
	用途地域	第2種中高層住居専用地域	建ぺい率	60.00 %	工事種別	新築	No.	563352000100 営業所			
「性能仕様書」 設計評価時の版	防火指定	無指定	容積率	200.00 %	構造	木造	作成日	0000/00/00			
	高さ指定	第2種高度地区	用途	一戸建ての住宅			変更日				
	2023.02.13-5.067	宮城野区燕沢東3丁目Ⅲ 2号棟 配置図.pdf					縮尺	1/50・1/100 図名 配置図			



床面積計算表		
1階床面積		
1	4.550 x 0.910	4.140500
2	3.185 x 0.910	2.898350
3	7.735 x 1.820	14.077700
4	7.735 x 0.910	7.038850
6	9.555 x 2.730	26.085150
		54.240550
1階床面積		54.24 m <sup>2</sup>
建築面積		
1	4.550 x 0.910	4.140500
2	3.185 x 0.910	2.898350
3	7.735 x 1.820	14.077700
4	7.735 x 0.910	7.038850
5	1.820 x 0.910	1.656200
6	9.555 x 2.730	26.085150
7	0.025 x 2.730	0.068250
		55.965000
建築面積		55.96 m <sup>2</sup>

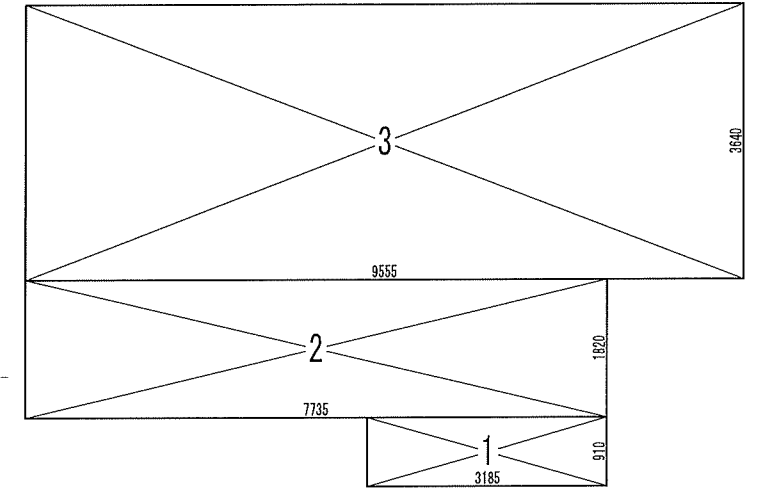
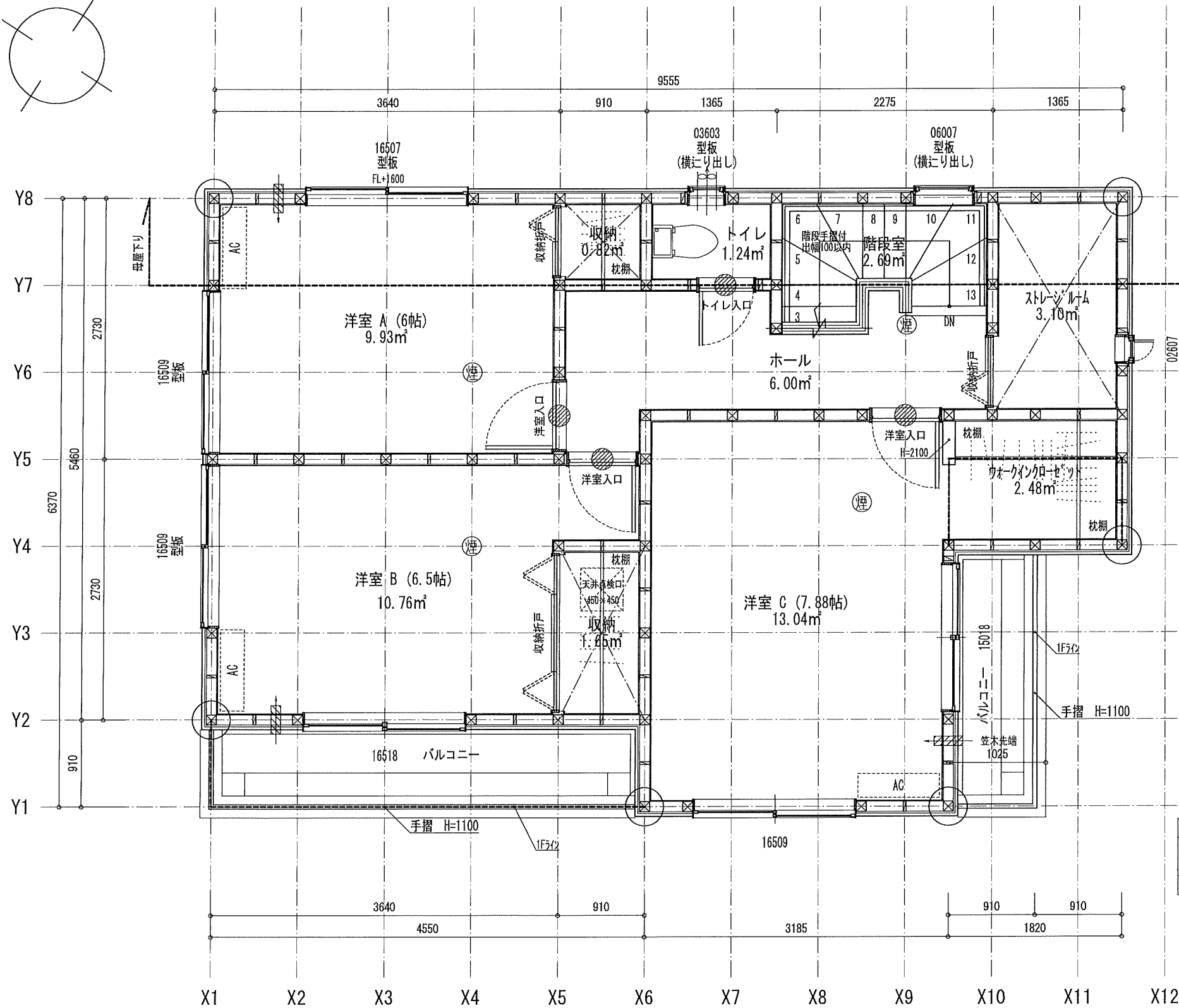
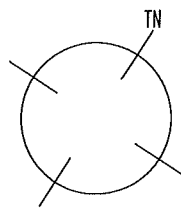
面積表		
建築面積	55.96	m <sup>2</sup>
1階床面積	54.24	m <sup>2</sup>
2階床面積	51.75	m <sup>2</sup>
延床面積	105.99	m <sup>2</sup>
車庫面積	0.00	m <sup>2</sup>
容積率算定の床面積	105.99	m <sup>2</sup>
敷地面積	136.02	m <sup>2</sup>
建ぺい率	41.15	%
容積率	77.93	%

換気計算 (ガス・三口コンロ)  
 必要換気量  
 V=30KQ  
 30\*0.93kw\*10.1=281.79m<sup>3</sup>/h  
 使用換気扇 (レンジフード・浴室乾燥機)  
 有効換気量 590m<sup>3</sup>/h  
 590m<sup>3</sup>/h > 281.79m<sup>3</sup>/h

※ コンロ廻りは火災予防条例に適合するものとする  
 ※ 居室の内装の仕上げ材・天井裏等の下地材等の  
 特定建材は全てF☆☆☆☆を使用する

住宅性能評価 対応物件	特記 階段寸法 900φ(準耐火構造) 910φ(準耐火構造) 火気使用室(LDK) 壁PB(7) 12.5mm下地 天井PB(7)または0.16mm下地 壁装材目 ガラス Low-E複層ガラス	900φ以下 踏面225 有効幅765 (準耐火構造) 910φ以下 踏面227.5 有効幅780	※「建築設備の構造耐力上安全な構造方法を定める件の一部を改正する告示 (平成24年1447号)」給湯設備は告示に定める仕様で施工する	凡例 シャッター付窓 アンダーカット (10mm) 換気計算外 (天井裏等) 給湯器(壁掛/質量60kg以下)	住宅用火災警報器 (感式) 検定品 住宅用火災警報器 (熱式) 検定品 換気扇(浴室乾燥機) 150φ 火気使用室の給気口 150φ	通し柱に準ずる 隅柱 (令43条5項) 105mm x 105mm 管柱 105mm x 105mm	24時間換気システム 第3種換気設備(9'外無) 換気設備(機械換気) 100φSVC付 給気設備(自然給気) 100φSVC付 ※給気設備の選定に適合させる 室内面積 105.99 m <sup>2</sup>	ハウジングデザイン建築設計事務所 二級建築士 第10169号 片倉 辰吉	作成日 0000/00/00 変更日	物件名 宮城野区燕沢東3丁目Ⅲ 2号棟 No. 563352000200 営業所 縮尺 1/50・1/100 図名 1階平面詳細図・面積求積表/図
----------------	---	---	---	---	---	--	---	---	-----------------------	---

特定  省・有・無  
 F35  省・有・無  
 多雪区域  有・無  
 垂直積雪量  cm  
 Vo = 30  
 SP対応  
 5 地域  
 910 モジュール  
 防火指定無



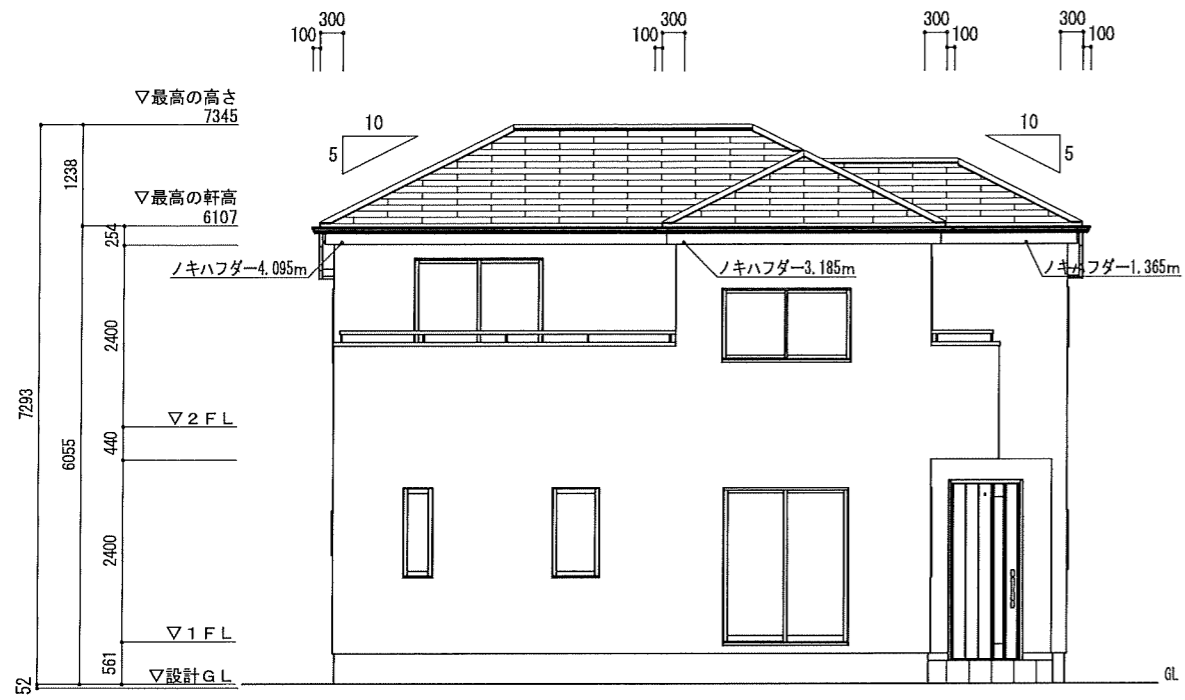
床面積計算表		
2階床面積		
1	3.185 x 0.910	2.898350
2	7.735 x 1.820	14.077700
3	9.555 x 3.640	34.780200
		51.756250
2階床面積		51.75 m <sup>2</sup>

洋室A平均天井高計算式  
 $9.93 \times 2.4 - (3.64 \times 0.91 + 0.45) / 2 = 23.086$   
 $23.086 / 9.93 = 2.324$   
 $2.324 > 2.10 \therefore \text{OK}$

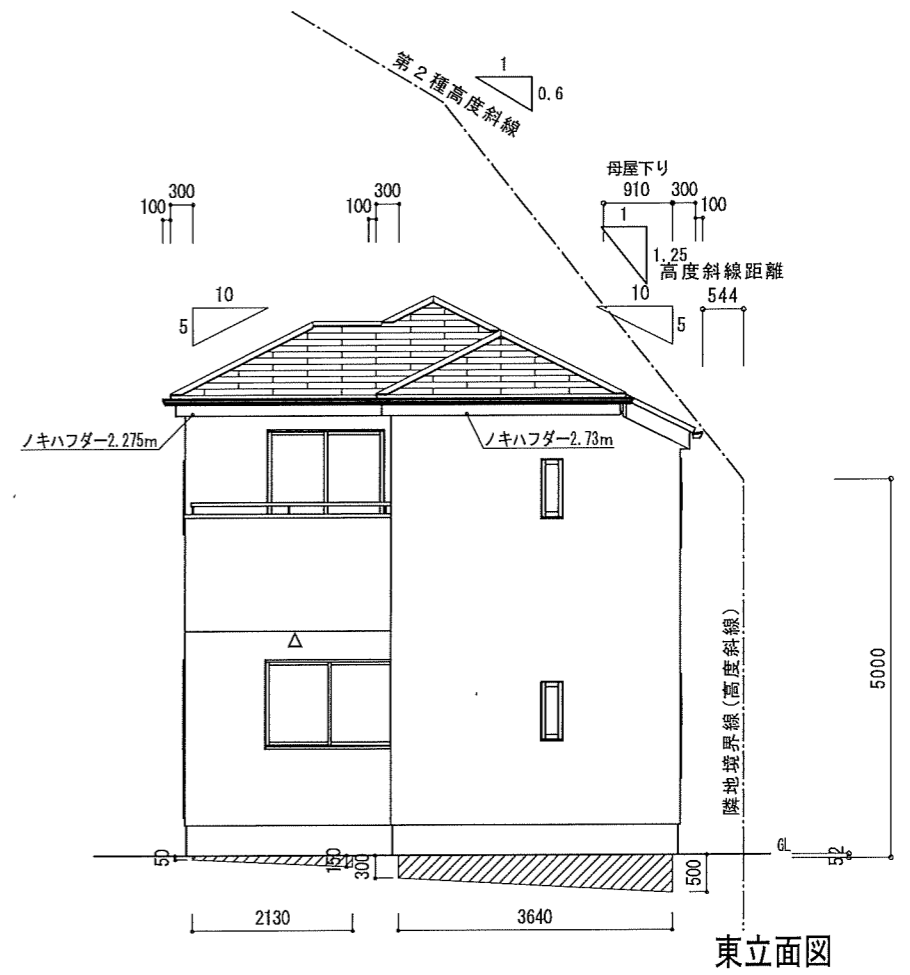
※居室の内装の仕上げ材・天井裏等の下地材等の  
 特定建材は全てF☆☆☆☆を使用する

住宅性能評価 対応物件	特記 階段寸法 900mm (準耐火構造) 910mm 蹴上204以下 踏面227.5 有効幅780	※「建築設備の構造耐力上安全な構造方法を定める件の一部を改正する告示 (平成24年1447号)」給湯設備は告示に定める仕様で施工する	凡例 シャッター付窓 アンダーカット (10mm) 換気計算外 (天井裏等) 給湯器 (壁掛/質量60kg以下)	住宅用火災警報器 (型式) 検定品 住宅用火災警報器 (給式) 検定品 換気扇 (700mm) 150φ 火気使用室の給気口 150φ	通し柱に準ずる 隅柱 (全43条3項) 105mm x 105mm 管柱 105mm x 105mm	24時間換気システム 第3種換気設備 (ダクト外無) 換気設備 (機械換気) 100φ SVC付 給気設備 (自然給気) 100φ SVC付 法第28条の2第3号に適合させる	作成日 0000/00/00 変更日	ハウスデザイン建築設計事務所 二級建築士 第10169号 片倉 辰吉	物件名 宮城野区燕沢東3丁目Ⅲ 2号棟 No. 563352000200 営業所 縮尺 1/50・1/100 図名 2階平面詳細図・面積求積表/図
----------------	--	---	--	--	--	--	-----------------------	---------------------------------------	---

特定  省略・有・無   
 F35  省略・有・無   
 多雪区域  有 (無)   
 垂直積雪量  cm  
 Vo = 30   
 SP対応   
 5 地域   
 910 モジュール   
 防火指定無



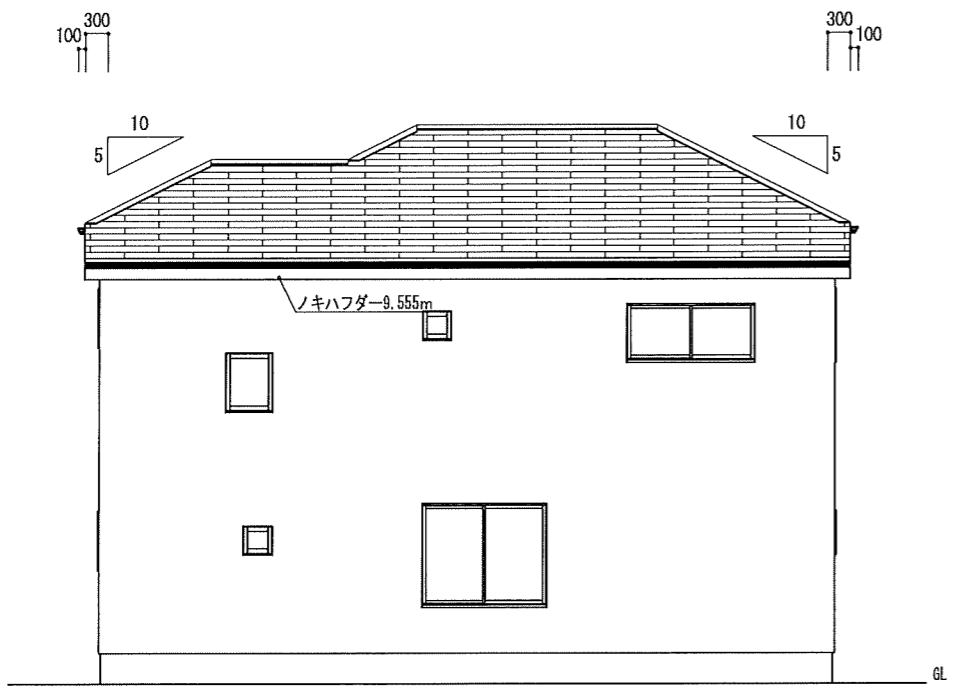
南立面図



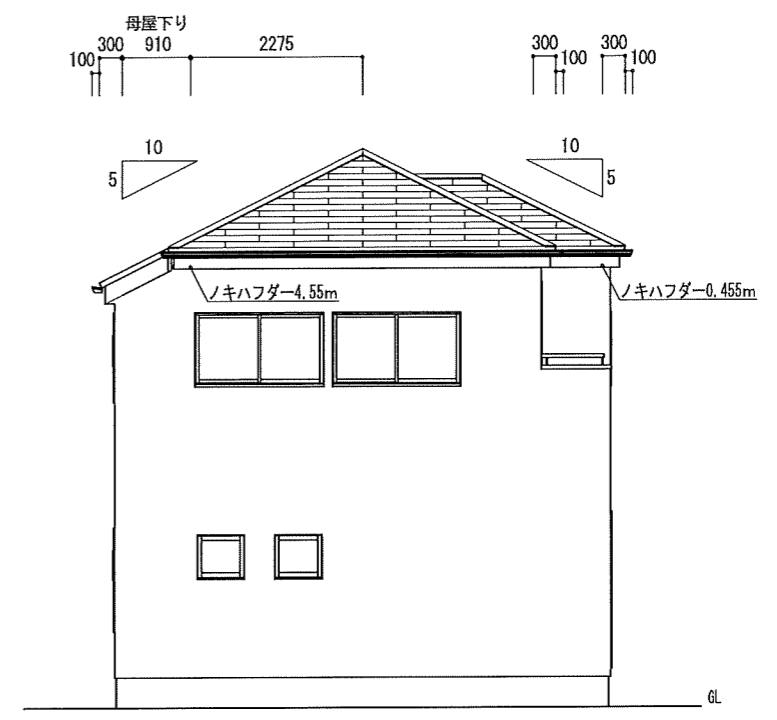
東立面図

辺No	距離	始点高	終点高	計算式	面積
1	9.555000	0.0000	0.0000		0.0000
2	6.370000	0.0000	0.0000		0.0000
3	7.735000	0.0000	0.0000		0.0000
4	2.130000	-0.0500	-0.1500	$2.13 \times (-0.05 + -0.15) \div 2$	-0.213
5	0.600000	0.0000	0.0000		0.0000
6	1.820000	0.0000	0.0000		0.0000
7	3.640000	-0.3000	-0.5000	$3.64 \times (-0.3 + -0.5) \div 2$	-1.456
合計	31.850000				-1.669000
平均地盤高さ				辺毎の面積合計/距離合計 =	-0.052

許容高さ	$0.544 \times 1.250 + 5.000 + 0.000 - 0.052 = 5.628$
軒高+屋根厚	$6.155 + 0.100 = 6.255$
軒高+母屋下り	$6.155 + 0.400 + 0.910 = 7.465$
許容高さ	$5.628 > 5.500$ ∴ OK
許容高さ	
許容高さ	
許容高さ	



北立面図



西立面図

換気タイプ	種別	必要換気面積	必要量	有効換気面積	有効量	判定	換気タイプ	種別	必要換気面積	必要量	有効換気面積	有効量	判定
2F-1	軒裏換気	51.7563m <sup>2</sup> × 1/250	0.2070	0.0075m <sup>2</sup> /個 × 28.21	0.2115	OK							

特定 (省) 有・無    F35 (省) 有・無    多雪区域 有 (無)    垂直積雪量  $\frac{1}{10}$  cm  
 Vo = 30    SP対応    5 地域    910 モジュール    防火指定無

住宅性能評価 対応物件 「性能仕様書」2 設計評価時の版	小屋裏換気 -02-13-5-067 計算外換気 △ FV-N0306P (W=1.82m)	棟換気	K-83/1P (W=1.03m)	K-86/2P (W=2.00m)	片流れ	K-C315/1P (W=1.1m)	K-R031/1P (W=1.1m)	K-C615/2P (W=2.1m)	K-R061/2P (W=2.01m)	仕様	外壁・戸袋裏	防火サテイング	PC030BE-9201	ベランダ仕上げ	FRP防水 防火仕様 繊維強化セメント板 (7) 12mm	DR-0259 DR-1553 DR-1804	ハウスデザイン建築設計事務所 二級建築士 第10169号 片倉 辰吉	物件名 宮城野区燕沢東3丁目Ⅲ 2号棟
		換気	有効換気面積 0.017m <sup>2</sup> /本 換気設置個数 1	有効換気面積 0.034m <sup>2</sup> /本 換気設置個数 2	有効換気面積 0.0078m <sup>2</sup> /本 換気設置個数 1	有効換気面積 0.0156m <sup>2</sup> /本 換気設置個数 2	外壁内側	PB張 (7) 12.5mm	NM-8579		軒裏仕上材	ケイ酸カルシウム板 (7) 6mm	NM-2093		作成日 0000/00/00	変更日	変更日	No. 563352000200 営業所