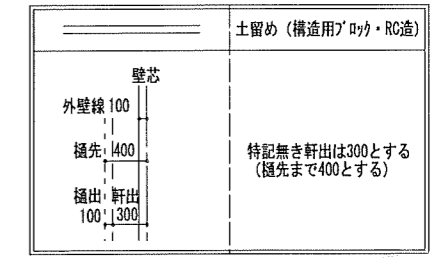


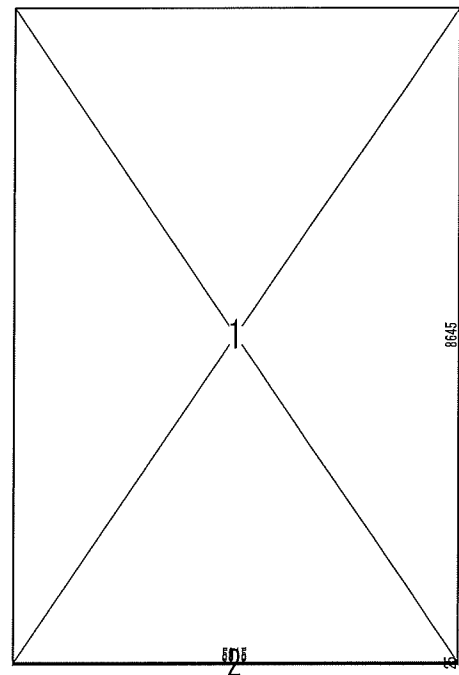
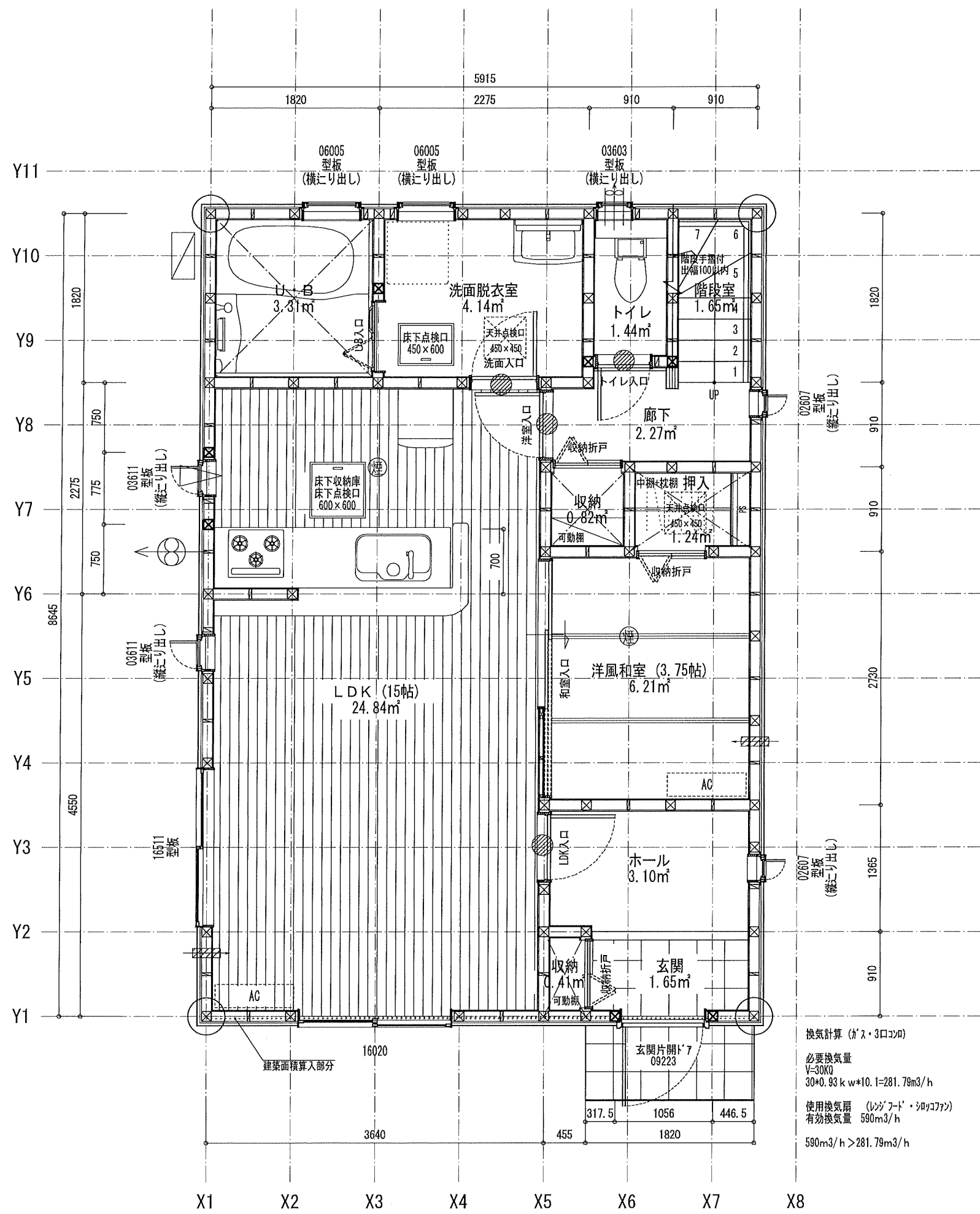
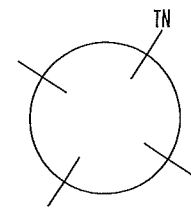
地番	①号棟			
測点名	X _n	Y _n	(X _{n+1} - X _n)	距離Y _n
K3	-189709.954	8624.165	131285.663795	7.31
HK1	-189705.995	8630.310	-36204.150450	9.70
HK3	-189714.149	8635.563	-6044.894100	13.76
HK2	-189706.695	8647.131	39517.388670	3.30
K5	-189709.579	8648.743	-125605.694589	21.54
K4	-189721.218	8630.619	-3236.482125	12.98
		倍面積	-288.168799	
		面積	144.0843995	
		地積	144.08 m ²	



下水道処理区域 合流式処理区域
5m全て延焼のおそれのある部分に含まれる

特定 有・無
 F35 有・無
 多雪区域 有・無
 垂直積雪量
 Vo = 30
 SP対応
 5 地域
 910 モジュール
 防火指定無

住宅性能評価 対応物件	申請場所	宮城県仙台市宮城野区燕沢東3丁目508-3の一部				ハウスデザイン建築設計事務所 二級建築士 第10169号 片倉 辰吉		物件名 宮城野区燕沢東3丁目Ⅲ 1号棟	
	用途地域	第2種中高層住居専用地域	建ぺい率	60.00 %	%	工事種別	新築	作成日	0000/00/00
「性能仕様書」 設計評価時の版	防火指定	無指定	容積率	200.00 %	%	構造	木造	No.	563352000100
	高度指定	3 第2種高度地区	用途	一戸建ての住宅		変更日1		図名	配置図



床面積計算表		
1階床面積		
1	5.915 x 8.645	51.135175
		51.135175
1階床面積		51.13 m²
建築面積		
1	5.915 x 8.645	51.135175
2	5.915 x 0.025	0.147875
		51.283050
建築面積		51.28 m²

面積表		
建築面積	51.28	m²
1階床面積	51.13	m²
2階床面積	51.13	m²
延床面積	102.26	m²
車庫面積	0.00	m²
容積率算定の床面積	102.26	m²
敷地面積	144.08	m²
建ぺい率	35.60	%
容積率	70.98	%

換気計算 (ガス・3口コンロ)
 必要換気量
 V=30KQ
 30*0.93kw*10.1=281.79m³/h
 使用換気扇 (レンジフード・浴室換気扇)
 有効換気量 590m³/h
 590m³/h > 281.79m³/h

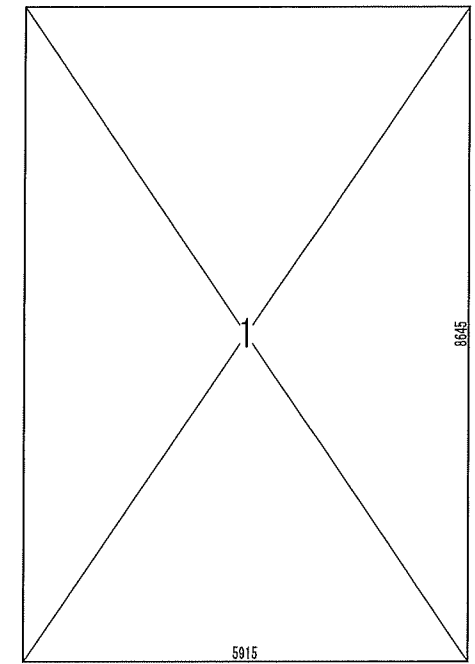
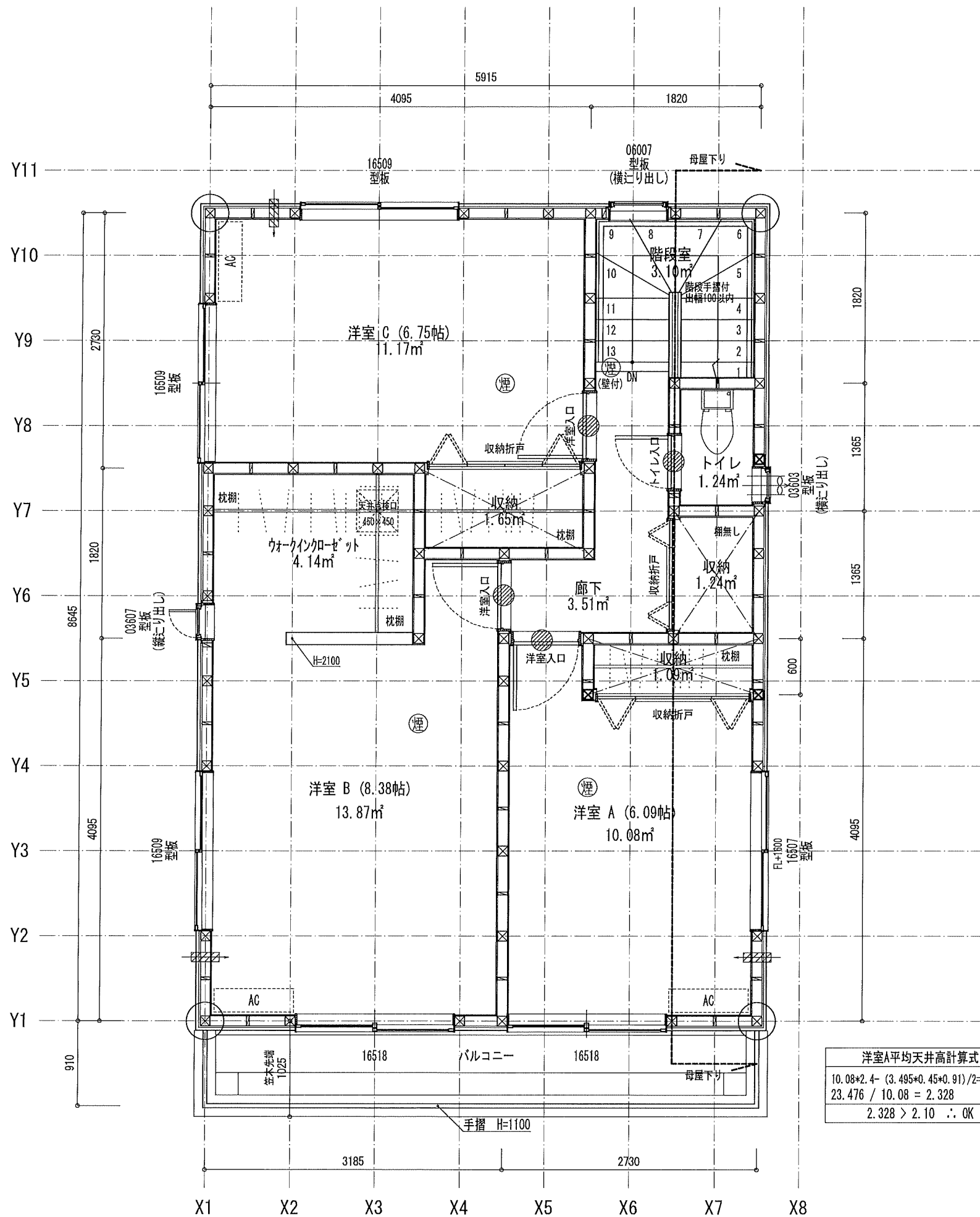
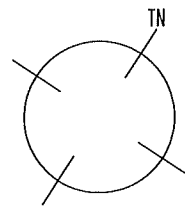
※ コンクリートは火災予防条例に適合するものとする
 ※ 居室の内装の仕上げ材・天井裏等の下地材等の
 特定建材は全てF☆☆☆☆を使用する

住宅性能評価 対応物件	特記 階段寸法 900ジュール 蹴上204以下 踏面225 有効幅765 (準耐火構造) 910ジュール 蹴上204以下 踏面227.5 有効幅780	※「建築設備の構造耐力上安全な構造方法を定める件の一部を改正する告示 (平成24年1447号)」給湯設備は告示に定める仕様で施工する
「性能仕様書」2023 設計評価時の版	火気使用室(LDK) 壁PB(7) 12.5mm下地 -02-13-5-066 天井PB(7)成り0.8mm下地 ガラス Low-E複層ガラス	※各設備構造基準は水道法16条(浄水設備)ガス事業法162条(都市ガスの場合) 又は液化石油ガス(隣)に関する法律38条の2(LPガスの場合)に基づき適合させる

シャッター付窓	住宅用火災警報器 (型式) 検定品	通し柱に準ずる 隅柱 (令43条5項) 105mm x 105mm	24時間換気システム 第3種換気設備(ダケ外無) 換気設備(機械換気) 100φSVG付	ハウスメーカー建築設計事務所 二級建築士 第10169号 片倉 辰吉
アンダーカット (10mm)	住宅用火災警報器 (熱式) 検定品	管柱 105mm x 105mm	給気設備(自然給気) 100φSVG付	作成日 0000/00/00
換気計算外 (天井裏等)	換気扇 (レンジフード)		室内面積 102.26 m²	変更日
給湯器(壁掛/質量60kg以下)	火気使用室の給気口			

Vo = 30	SP対応	5 地域	910 ミュール	防火指定無
---------	------	------	----------	-------

物件名	宮城野区燕沢東3丁目Ⅲ 1号棟		
No.	563352000100	営業所	
縮尺	1/50・1/100	図名	1階平面詳細図・面積求積表/図



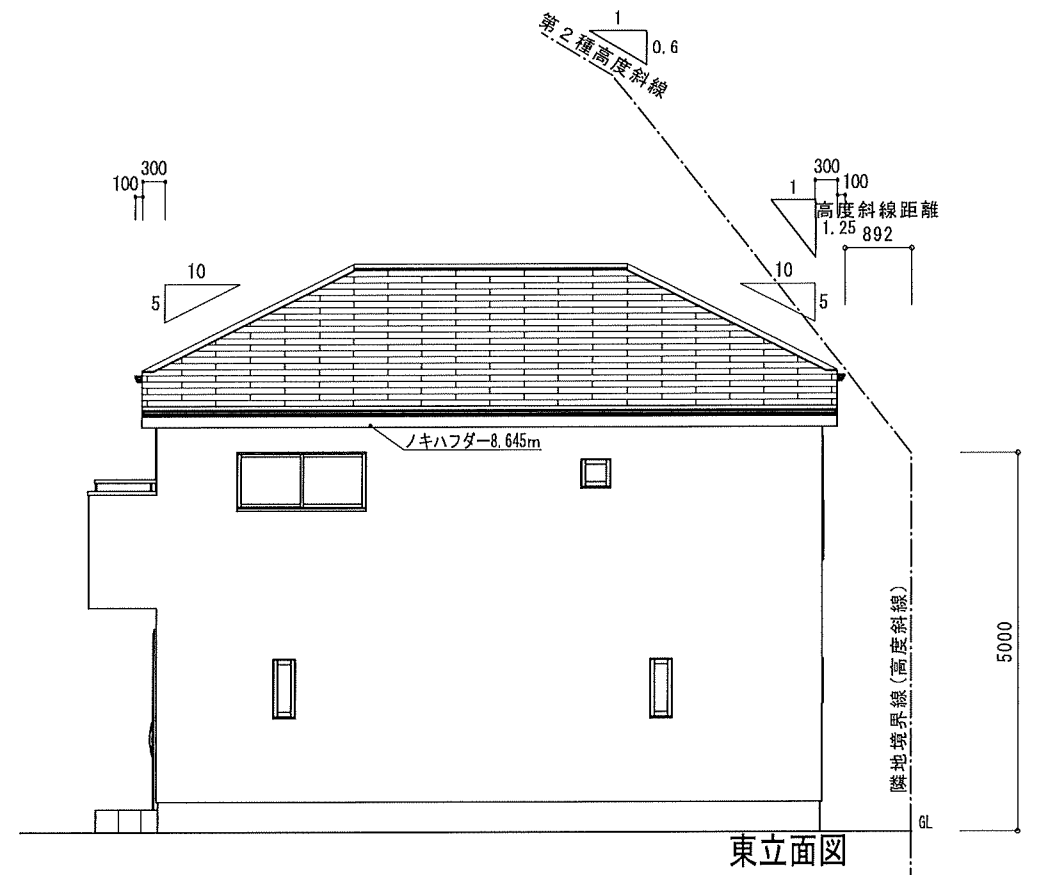
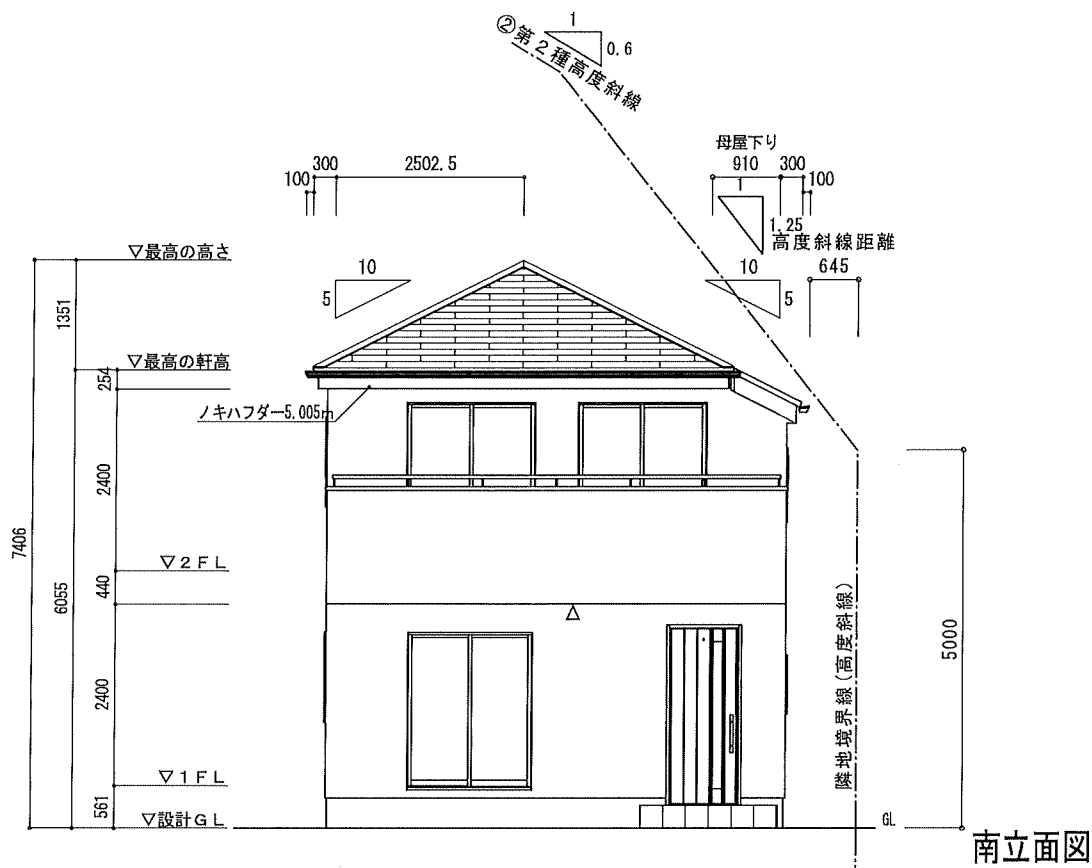
床面積計算表		
2階床面積		
1	5,915 x 8,645	51,135.175
		51,135.175
2階床面積		51.13 m ²

洋室A平均天井高計算式
 $10.08 \times 2.4 - (3.495 \times 0.45 \times 0.91) / 2 = 23.476$
 $23.476 / 10.08 = 2.328$
 $2.328 > 2.10 \therefore OK$

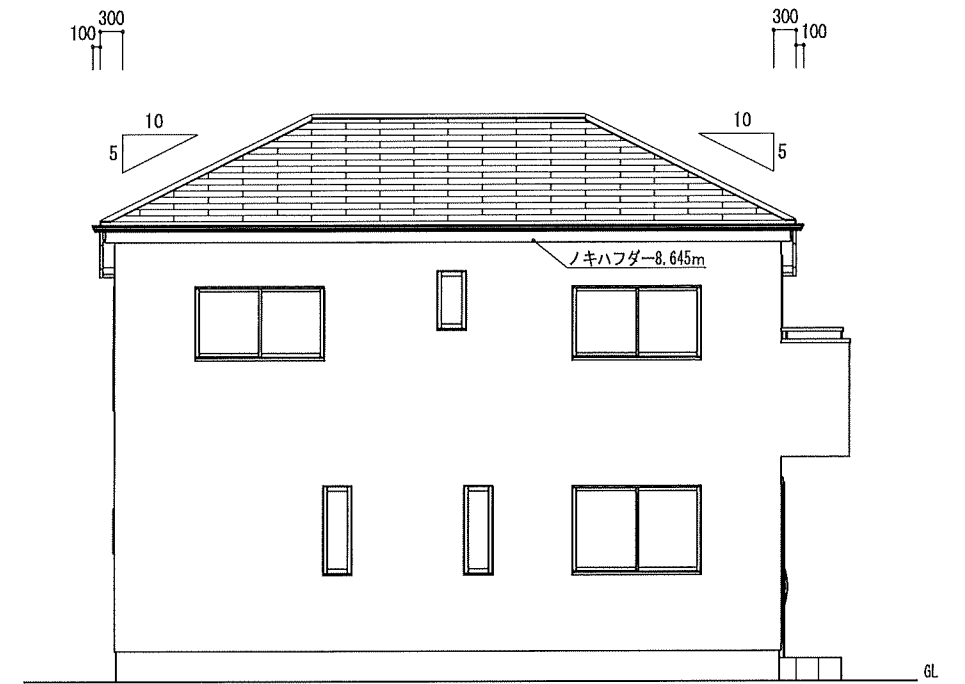
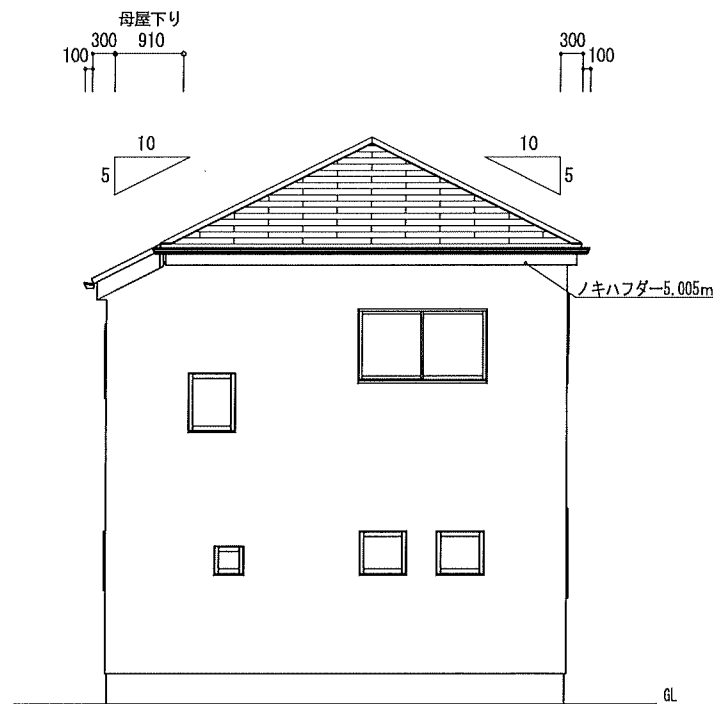
※居室の内装の仕上げ材・天井裏等の下地材等の
 特定建材は全てF☆☆☆☆を使用する

住宅性能評価 対応物件	特記 階段寸法 900mm (準耐火構造) 910mm 蹴上204以下 踏面227.5 有効幅780	蹴上204以下 踏面225 有効幅765	※「建築物の構造耐力上安全な構造方法を定める件の一部を改正する告示 (平成24年147号)」給湯設備は告示に定める仕様で施工する	凡例	シャッター付窓	アンダーカット (10mm)	換気計算外 (天井裏等)	給湯器(壁掛/質量60kg以下)	住宅用火災警報器 (感温式) 検定品	住宅用火災警報器 (熱式) 検定品	換気扇 (150φ)	火気使用室の給気口 150φ	通し柱に準ずる 隅柱 (43条5項) 105mm x 105mm	24時間換気システム 第3種換気設備(付外無)	換気設備(機械換気) 100φSVC付	給気設備(自然給気) 100φSVC付	ハウスメーカー建築設計事務所 二級建築士 第10169号 片倉 辰吉	物件名 宮城野区燕沢東3丁目Ⅲ 1号棟	
「性能仕様書」2023 設計評価時の版	火気使用室(LDK) 壁PB(7) 天井PB(7)型 ガラス Low-E複層ガラス	2.5mm下地 15mm下地	※各設備標準仕様は本仕様書10条、ガス事業法102条(都市ガスの場合) 又は液化石油ガス(附)に関する法律38条の2(LPガスの場合)に基づき適合させる											法第28条の2第3号に適合させる				作成日 0000/00/00	No. 563352000100
																		営業所	縮尺 1/50・1/100 図名 2階平面詳細図・面積求積表/図

特定 省略・有・無 F35 省略・有・無 多雪区域 有(無) 垂直積雪量 cm
 Vo = 30 SP対応 5 地域 910 モジュール 防火指定無



①高度斜線制限検討	
許容高さ	$0.892 \times 1.250 + 5.000 + 0.000 + 0.000 = 6.115$
(軒高+屋根厚)	$6.055 + 0.100 = 6.155$
(軒高+母屋厚)	$6.155 - (0.400 + 0.000) \times 0.500 = 5.955$
(軒高+屋根厚) - (軒高+母屋厚) × 屋根勾配 = 許容高さ	$6.115 > 5.955$ ∴ OK
②高度斜線制限検討	
許容高さ	$0.645 \times 1.250 + 5.000 + 0.000 + 0.000 = 5.806$
(軒高+屋根厚)	$6.055 + 0.100 = 6.155$
(軒高+母屋厚)	$6.155 - (0.400 + 0.910) \times 0.500 = 5.500$
(軒高+屋根厚) - (軒高+母屋厚) × 屋根勾配 = 許容高さ	$5.806 > 5.500$ ∴ OK
許容高さ	
許容高さ	
許容高さ	



北立面図

西立面図

小屋裏換気計算 ノキハフダーZ (非防火) 有効換気面積 0.0075m²/m

換気タイプ	種別	必要換気面積	必要量	有効換気面積	有効量	判定	換気タイプ	種別	必要換気面積	必要量	有効換気面積	有効量	判定	
2F-1	軒裏換気	給排気	51.1352m ² × 1/250	0.2045	0.0075m ² /層 × 27.30	0.2047	OK							
		排気												
		給排気												
		給排気												
		給排気												

特定 (省略)・有・無 F35 (省略)・有・無 多雪区域 有 (無) 垂直積雪量 $\frac{1}{10}$ cm
 Vo = 30 SP対応 5 地域 910 モジュール 防火指定無

住宅性能評価 対応物件 「性能仕様書」 設計評価時の版	小屋裏 換気 計算外換気 △ FV-N0306P (H=1.82m)	棟換気	K-83/1P (H=1.03m)	K-86/2P (H=2.00m)	片流れ	K-G15/1P (H=1.1m)	K-G15/2P (H=2.1m)	仕様 外壁・戸袋裏 防火サ行'イグ' FRP防水 防火仕様 繊維強化メント板 (7) 12mm PC030BE-9201 ベランダ仕上げ NM-8579 NM-2093	外壁屋内側 PB張 (7) 12.5mm 軒裏仕上材 ケイ酸ソーダ板 (7) 6mm 屋根 平形屋根スレート葺	DR-0259 DR-1553 DR-1804	ハウスデザイン建築設計事務所 二級建築士 第10169号 片倉 辰吉	物件名 宮城野区燕沢東3丁目Ⅲ 1号棟	No. 563352000100 営業所	作成日 0000/00/00	変更日	縮尺 1/100	図名 立面図
		有効換気面積 0.017m ² /本	有効換気面積 0.034m ² /本	有効換気面積 0.0078m ² /本	有効換気面積 0.0156m ² /本	換気設置個数	換気設置個数										