

新築分譲住宅

Livele Garden.S

全1棟
太白区日本平Ⅳ

仙台市地下鉄南北線
「長町南」駅バス乗車 20分
「日本平」停徒歩 2分

Life Information

人來田小学校 375M(徒歩 5分)
 人來田中学校 686M(徒歩 9分)
 やまびこ幼稚園 徒歩 8分(604m)
 ヨークベニマル 茂庭店 徒歩 27分(2100m)
 ミニストップ 仙台南インター店 徒歩 19分(1500m)
 仙台人來田郵便局 徒歩 6分(410m)

Outline

■所在地 / 宮城県仙台市太白区日本平7-753(地番)宮城県仙台市太白区日本平38-19の東側隣地(住居表示) ■構造 / 木造在来軸組工法2階建(910モジュール) ■土地権利 / 所有権 ■都市計画 / 市街化区域 ■用途地域 / 第1種低層住居専用地域 ■建ぺい率 / 50% ■容積率 / 80% ■地目 / 宅地 ■間取タイプ / 4LDK ■設備 / 東北電力・都市ガス・公営水道・本下水

『設計性能評価』取得予定
『建設性能評価』取得予定

7項目 最高等級

国が定めた住宅性能表示制度において

耐震等級 (構造躯体の耐震等級) 耐震等級 (構造躯体の耐震等級) 耐震等級
 劣化対策等級 劣化対策等級 維持管理対策等級 一次エネルギー消費量等級

20年地盤保証 対象物件

万一の不同沈下事故に対して引渡し日より20年間保証対応いたします。

お引渡し後 無料点検実施!!
(6ヶ月・2年・5年・10年 計4回)

Equipment

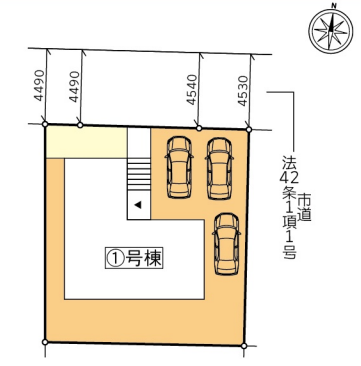
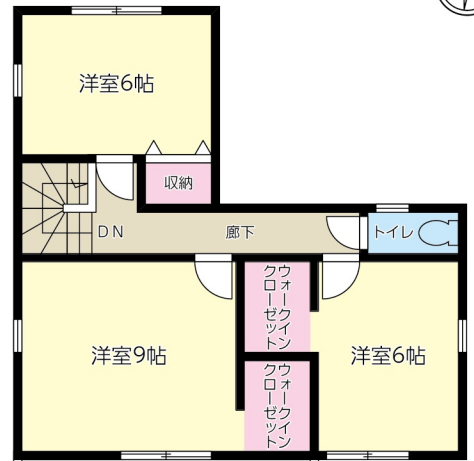
TVモニター付きインターフォン 浴室乾燥機 洗浄便座 洗面化粧台 床下収納 システムキッチン 24時間換気 浄水器付きキッチン 人感センサー 防虫防蟻工事済 白アリ防虫 地盤保証 AUTO 追い焚き ペアガラス 対面キッチン 排水バス床 室内物干 室内物干 親水コート 親水コート ecoジョーズ ガス高効率給湯器 F★★★★ 珪藻土対応等級区分☆4

1号棟
4LDK

土地面積 150.46㎡(45.51坪) 建物面積 101.02㎡(30.55坪)
 建築確認番号/第R05SHC119717号(R5.9.19)
 道路幅員/4.490m 接道部分長さ/12.007m

価格 (税込) **2,180** 万円 完成内覧可能

Block Plan



※間取り内の設置家具は配置例です。家具は販売価格には含まれません

■小中学校が近く子育てに安心な住環境 ◎駐車スペース3台可(※車種による)
 ★住宅瑕疵担保履行法に基づく供託金制度利用

CFRE株式会社
Commission Free Real Estate
宮城県知事(2)6369号

0223988409
FAX: 0223988419

仲介 担当: 佐藤

9800011 仙台市青葉区上杉2-3-28 情報公開日: 2024年04月01日
 情報更新: 2024年04月01日 15:57 情報出力: 2024年04月01日 17:07