

新築分譲住宅

# Livele Garden.S

全2棟  
多賀城市鶴ヶ谷3丁目1

仙石線  
「多賀城」駅徒歩 15分

**Life Information**

天真小学校 ..... 450M(徒歩 6分)  
 多賀城中学校 ..... 374M(徒歩 5分)  
 睦幼稚園 ..... 696m(徒歩 9分)  
 コープ多賀城店 ..... 1100m(徒歩 14分)  
 ファミリーマート多賀城鶴ヶ谷店・318m(徒歩 4分)  
 下馬郵便局 ..... 1100m(徒歩 14分)

**Outline**

■所在地 / 宮城県多賀城市鶴ヶ谷3-11-6(地番)  
 宮城県多賀城市鶴ヶ谷3丁目4-28の西側隣地(住居表示)  
 ■構造 / 木造在来軸組工法2階建(910モジュール)  
 ■土地権利 / 所有権 ■都市計画 / 市街化区域 ■用途地域 / 第1種中高層住居専用地域  
 ■建ぺい率 / 60% ■容積率 / 200% ■地目 / 宅地  
 ■間取タイプ / 4LDK ■設備 / 東北電力・個別LPG・公営水道・本下水

『設計性能評価』取得予定  
 『建設性能評価』取得予定

7項目 **最高等級**

国が定めた住宅性能表示制度において

耐震等級 (構造躯体の耐震等級)  
 耐震等級 (構造躯体の耐震等級)  
 耐震等級  
 劣化対策等級  
 省エネルギー等級  
 省エネルギー等級  
 省エネルギー等級

**20年地盤保証対象物件**

万一の不同沈下事故に対して引渡しより20年間保証対応いたします。

**お引渡し後 無料点検実施!!**  
 (6ヶ月・2年・5年・10年 計4回)

**Equipment**

TVモニター付きインターフォン  
 浴室乾燥機  
 洗濯便座  
 洗面化粧台  
 床下収納  
 システムキッチン  
 24H換気  
 浄水器付きキッチン  
 システムユニットバス  
 910モジュール  
 910モジュール  
 防虫防蟻工事済  
 白アリ防虫  
 地盤保証  
 追い焚き  
 AUTO  
 ペアガラス  
 対面キッチン  
 人感センサー  
 室内物干  
 室内物干  
 親水コート  
 親水コート  
 ecoジョーズ  
 ガス高効率給湯器  
 F★★★★  
 シックの対応等級区分4  
 ガスコンロ3口

**1号棟**

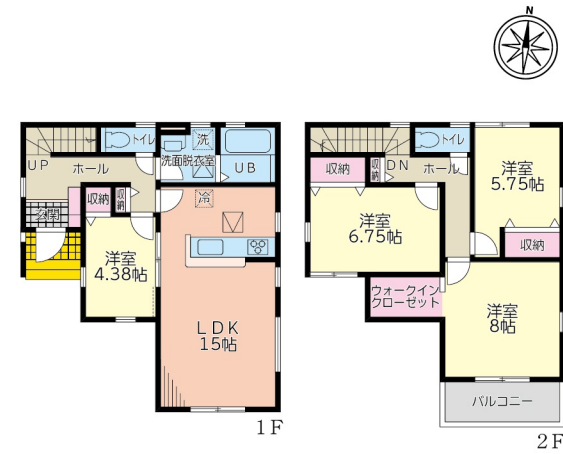
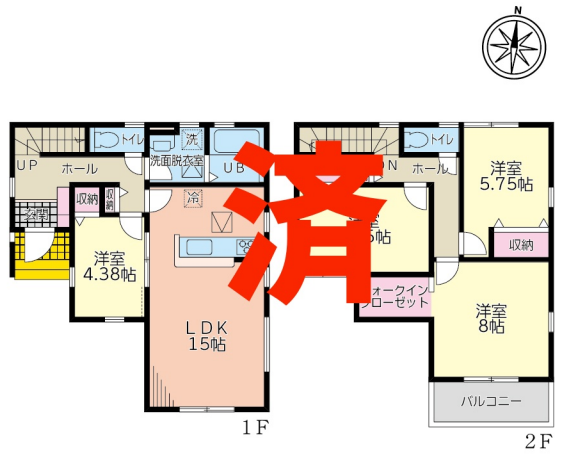
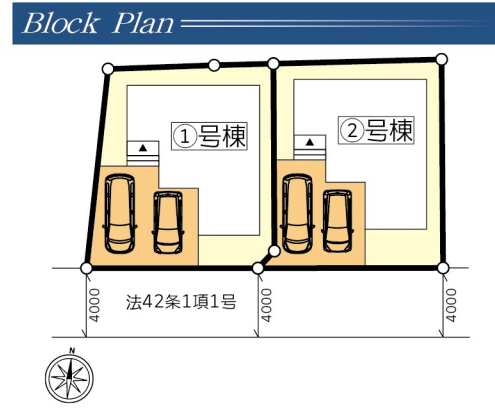
4LDK

土地面積 117.13m<sup>2</sup>(35.43坪) 建物面積 100.61m<sup>2</sup>(30.43坪)  
 建築確認番号/第R05SHC119765号(R5.9.19)  
 道路幅員/4.000m 接道部分長さ/9.910m

**2号棟**

4LDK

土地面積 117.17m<sup>2</sup>(35.44坪) 建物面積 100.61m<sup>2</sup>(30.43坪)  
 建築確認番号/第R05SHC119766号(R5.9.19)  
 道路幅員/4.000m 接道部分長さ/10.783m



価格 (税込) --- 万円

価格 (税込) 2,980 万円

※間取り内の設置家具は配置例です。家具は販売価格には含まれません

■小・中学校が徒歩圏内!通学楽々!◎駐車場2台可(車種による)  
 ★住宅瑕疵担保履行法に基づく供託金制度利用



宮城県多賀城市鶴ヶ谷3丁目4-28の西側隣地

建物完成：2024年02月26日

**CFRE株式会社**  
 Commission Free Real Estate  
 宮城県知事(2)6369号

**0223988409**

FAX: 0223988419

9800011 仙台市青葉区上杉2-3-28

情報更新：2024年04月15日 15:55

**仲介**

担当：佐藤

情報公開日：2024年04月15日

情報出力：2024年04月15日 22:28