

新築分譲住宅

Livele Garden.S

全2棟
多賀城市浮島Ⅱ

東北本線
「国府多賀城」駅徒歩 9分

- Life Information**
- 城南小学校 793M(徒歩10分)
 - 第二中学校 1676M(徒歩21分)
 - 多賀城東幼稚園 470m(徒歩6分)
 - ヤマザワ多賀城店 1200m(徒歩15分)
 - セブンイレブン多賀城浮島店 268m(徒歩4分)
 - 塩竈東玉川郵便局 2000m(徒歩25分)

Outline

- 所在地/宮城県多賀城市浮島字西沢33-20(地番・住居表示)
- 構造/木造在来軸組工法2階建(910モジュール)
- 土地権利/所有権
- 都市計画/市街化区域
- 用途地域/第1種低層住居専用
- 建ぺい率/60%
- 容積率/200%
- 地目/宅地
- 間取タイプ/4LDK
- 設備/東北電力・個別LPG・公営水道・本下水

『設計性能評価』取得予定

『建設性能評価』取得予定

7項目 **最高等級**

国が定めた住宅性能表示制度において

耐震等級 (構造体の制震等) 耐震等級 (構造体の制震等) 耐震等級 (構造体の制震等)

劣化対策等級 省エネルギー等級 (省エネルギー) 省エネルギー等級 (省エネルギー)

20年地盤保証 対象物件

万一の不同沈下事故に対して引渡し日より20年間保証対応いたします。

お引渡し後 無料点検実施!!

(6ヶ月・2年・5年・10年 計4回)

Equipment

- TVモニター付きインターホン
- 浴室乾燥機
- 洗浄便座
- 洗面化粧台
- システムキッチン
- 床下収納
- システムユニットバス
- 浄水器付きキッチン
- 地盤保証
- 防虫防蟻工事済
- AUTO 追い焚き
- ペアガラス
- 対面キッチン
- 910モジュール
- 910モジュール
- 室内物干
- 室内物干
- 親水コート
- 親水コート
- ガスコンロ3口
- ガスコンロ3口
- ecoジョーズ
- エコジョーズ
- F★★★★
- シック対応等級区分4
- 人感センサー

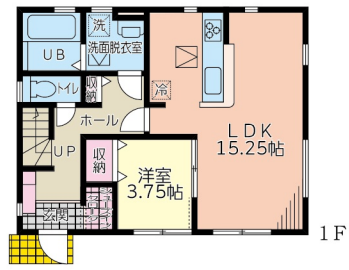
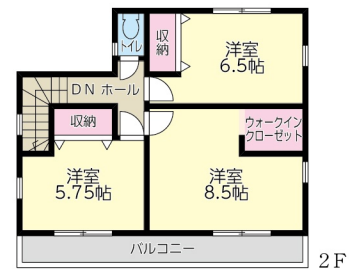
1号棟

4LDK

土地面積 160.43㎡(48.53坪) 建物面積 99.37㎡(30.05坪)

建築確認番号/第R05SHC113986号(R5.7.25)

道路幅員/6.00m 接道部分長さ/7.38m 私道面積・持分/177㎡×1/8



価格 (税込) **3,480**万円

完成内覧可能

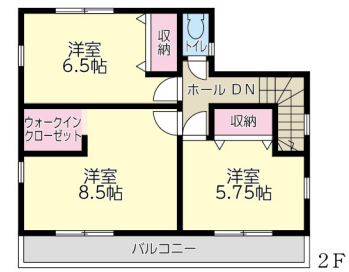
2号棟

4LDK

土地面積 166.13㎡(50.25坪) 建物面積 99.37㎡(30.05坪)

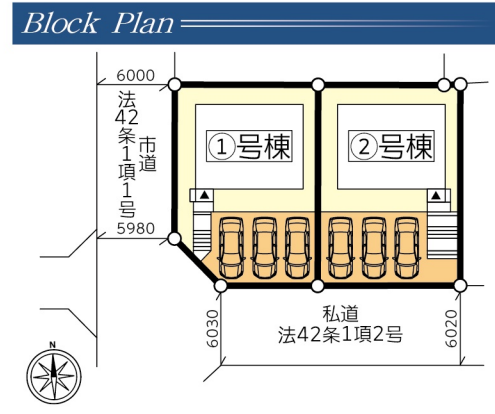
建築確認番号/第R05SHC113987号(R5.7.25)

道路幅員/6.00m 接道部分長さ/10.876m 私道面積・持分/177㎡×1/8



価格 (税込) **3,380**万円

完成内覧可能



■幼稚園徒歩圏内!多賀城東幼稚園・徒歩約6分(470m) ◎駐車スペース3台可(※車種による)

★住宅瑕疵担保履行法に基づく供託金制度利用

CFRE株式会社

Commission Free Real Estate

宮城県知事(2)6369号

0223988409

FAX: 0223988419

9800011 仙台市青葉区上杉2-3-28

仲介

担当: 佐藤

情報公開日: 2024年04月08日

情報更新: 2024年04月08日 16:56

情報出力: 2024年04月08日 21:06