

新築分譲住宅

Livele Garden.S

全2棟①②号棟
青葉区東勝山3丁目第3

市営地下鉄南北線
「旭ヶ丘」駅バス乗車 5分
「東勝山三丁目南」停徒歩 2分

Life Information

北仙台小学校 550m 徒歩7分
北仙台中学校 700m 徒歩9分

Outline

●所在地/宮城県仙台市青葉区東勝山3丁目1-141(地番)宮城県仙台市青葉区東勝山3丁目10-5(住居表示・カーナビ表示)●交通/市営地下鉄南北線「旭ヶ丘」駅バス乗車5分「東勝山三丁目南」停徒歩2分●構造/木造在来軸組工法2階建(910モジュール)●土地権利/所有権●都市計画/市街化区域●用途地域/第1種低層住居専用地域●建ぺい率/50%●容積率/80%●間取タイプ/4LDK●地目/宅地●設備/東北電力・公営水道・下水道・都市ガス●総棟数/2棟●販売棟数/2棟●学区/北仙台小学校550m徒歩7分・北仙台中学校700m徒歩9分

『設計性能評価』取得予定
『建設性能評価』取得予定

7項目 最高等級

国が定めた住宅性能表示制度において

耐震等級 (構造躯体の耐震等級) 耐風等級 (構造躯体の耐風等級) 耐湿等級 (構造躯体の耐湿等級)
劣化対策等級 断熱等級 (断熱躯体の性能等級) 維持管理対策等級
あんまアールヒド性能 (内装及び天井等) 一次エネルギー消費量等級

20年地盤保証 対象物件

万一の不同沈下事故に対して引渡し日より20年間保証対応いたします。

お引渡し後 無料点検実施!!

(6ヶ月・2年・5年・10年 計4回)

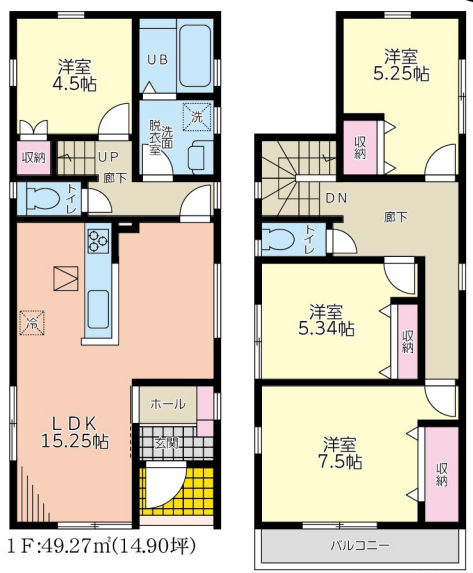
Equipment

- TVモニター付きインターフォン
- 非常用鍵内蔵ICタグキー
- 浴室乾燥機
- クロス
- 階段手摺
- ダウンライト
- 24H換気
- 防虫防蟻工事済
- 浄水器付きキッチン
- 地盤保証

1号棟

4LDK

土地面積 123.21m²(37.27坪) 建物面積 96.05m²(29.05坪)
建築確認番号/第R05SHC120081号(R5.9.19)
接道状況 南側公道約5.93m

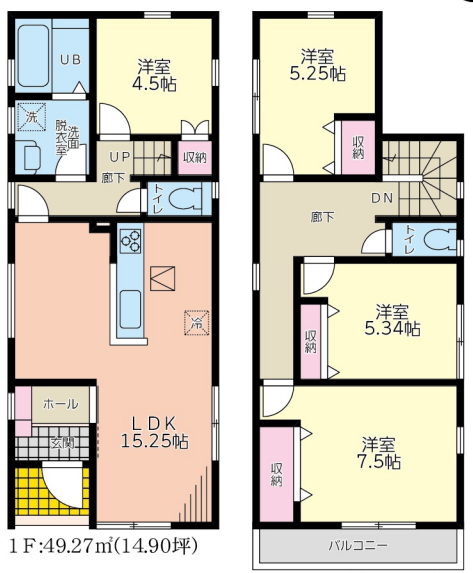


価格(税込) **3,080**万円 完成内覧可能

2号棟

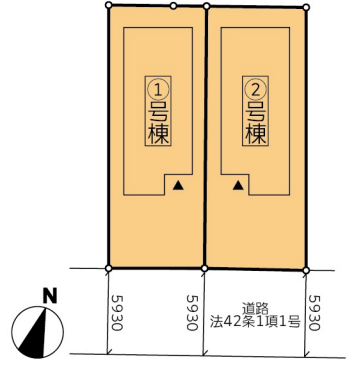
4LDK

土地面積 122.86m²(37.16坪) 建物面積 96.05m²(29.05坪)
建築確認番号/第R05SHC120082号(R5.9.19)
接道状況 南側公道約5.93m



価格(税込) **3,080**万円 完成内覧可能

Block Plan



☆市営地下鉄南北線「旭ヶ丘」駅バス5分、旭ヶ丘駅行バス停徒歩2分! ☆北仙台小学校徒歩7分!
☆北仙台中学校徒歩9分!

CFRE株式会社
Commission Free Real Estate
宮城県知事(2)6369号

0223988409
FAX: 0223988419

仲介
担当: 佐藤

9800011 仙台市青葉区上杉2-3-28
情報公開日: 2024年04月22日
情報更新: 2024年04月22日 15:55 情報出力: 2024年04月22日 20:13

建物完成: 2024年03月19日