

新築分譲住宅

Livele Garden.S

全1棟①号棟
東松島市赤井第6

仙石線
「陸前赤井」駅徒歩 8 分

Life Information

赤井南小学校522m 徒歩7分
矢本第二中学校684m 徒歩9分

Outline

●所在地/宮城県東松島市赤井字南栄町3-2(地番・住居表示)●交通/仙石線「陸前赤井」駅徒歩8分●構造/木造在来軸組工法2階建(910モジュール)●土地権利/所有権●都市計画/市街化区域●用途地域/第1種中高層住居専用地域●建ぺい率/60%●容積率/200%●間取タイプ/4LDK●地目/宅地●設備/東北電力・公営水道・本下水・個別LPガス●総棟数/1棟●販売棟数/1棟●学区/赤井南小学校522m徒歩7分・矢本第二中学校684m徒歩9分

『設計性能評価』取得予定
『建設性能評価』取得予定

7項目 最高等級

耐震等級 (構造躯体の耐震性能)
劣化対策等級
耐震等級 (構造躯体の耐震性能)
耐風等級
耐風等級
エネルギー消費量等級

20年地盤保証
対象物件

万一の不同沈下事故に対して引渡し日より20年間保証対応いたします。

お引渡し後 無料点検実施!!
(6ヶ月・2年・5年・10年 計4回)

Equipment

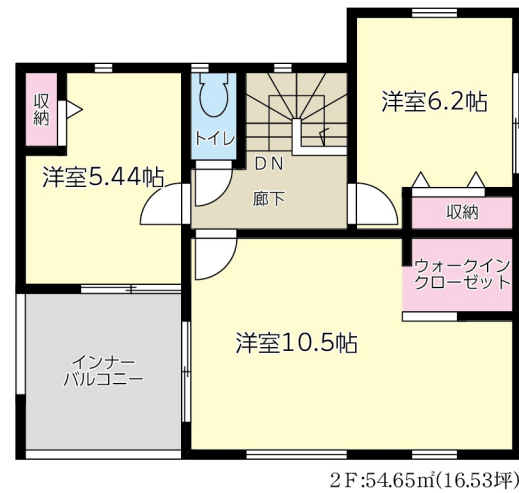
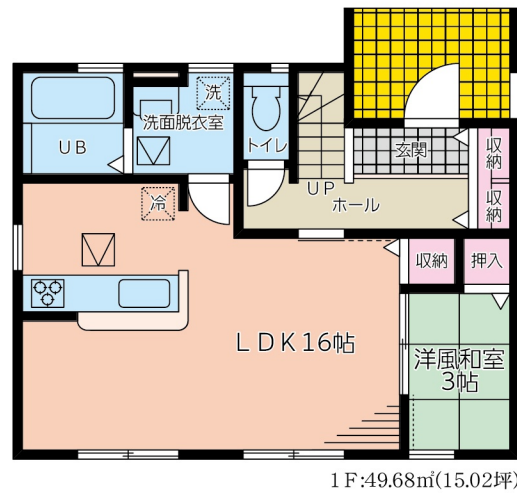
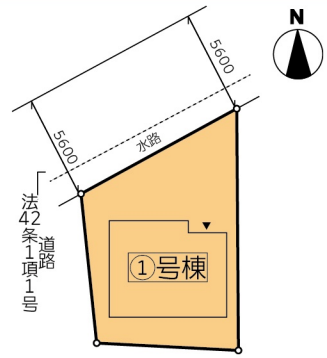
TVモニター付きインターフォン
非常用鍵内蔵ICタグキー
浴室乾燥機
クロス全てノンホルム仕様
階段手摺
ダウンライト
24H 24時間換気
防虫防蟻工事済
白アリ防虫
浄水器付きキッチン
地盤保証

1号棟
4LDK

土地面積 142.68㎡(43.16坪) 建物面積 104.33㎡(31.55坪)
建築確認番号/第R05SHC119422号(R5.10.19)
接道状況 北側5.6m公道

価格 (税込) 2,180 万円

Block Plan



※間取り内の設置家具は配置例です。家具は販売価格には含まれません

☆陸前赤井駅徒歩8分! ☆小学校徒歩7分! ☆建設性能評価取得予定!

周辺環境MAP

宮城県東松島市赤井字南栄町3-2

CFRE株式会社
Commission Free Real Estate

宮城県知事(2)6369号

0223988409
FAX: 0223988419

仲介
担当: 佐藤

建物完成: 2024年02月27日
9800011 仙台市青葉区上杉2-3-28
情報公開日: 2024年04月22日
情報更新: 2024年04月22日 15:55
情報出力: 2024年04月22日 20:18