

床面積計算表		
1階床面積		
1	2.730 x 2.730	7.452900
2	3.640 x 2.730	9.937200
3	6.370 x 1.820	11.593400
5	5.460 x 1.820	9.937200
6	6.370 x 1.820	11.593400
		50.514100
	1階床面積	50.51 m ²
建築面積		
1	2.730 x 2.730	7.452900
2	3.640 x 2.730	9.937200
3	6.370 x 1.820	11.593400
4	0.910 x 1.820	1.656200
5	5.460 x 1.820	9.937200
6	6.370 x 1.820	11.593400
		52.170300
	建築面積	52.17 m ²

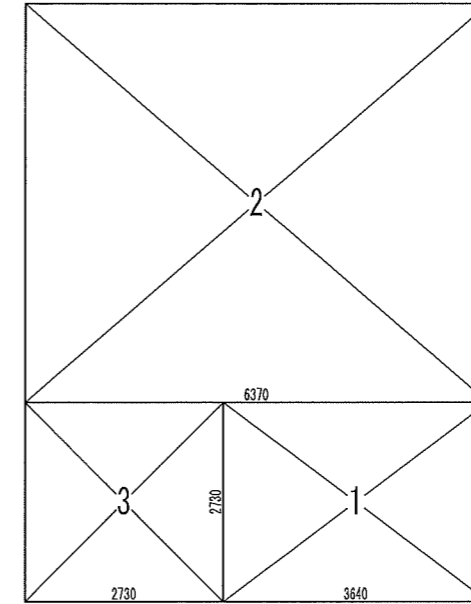
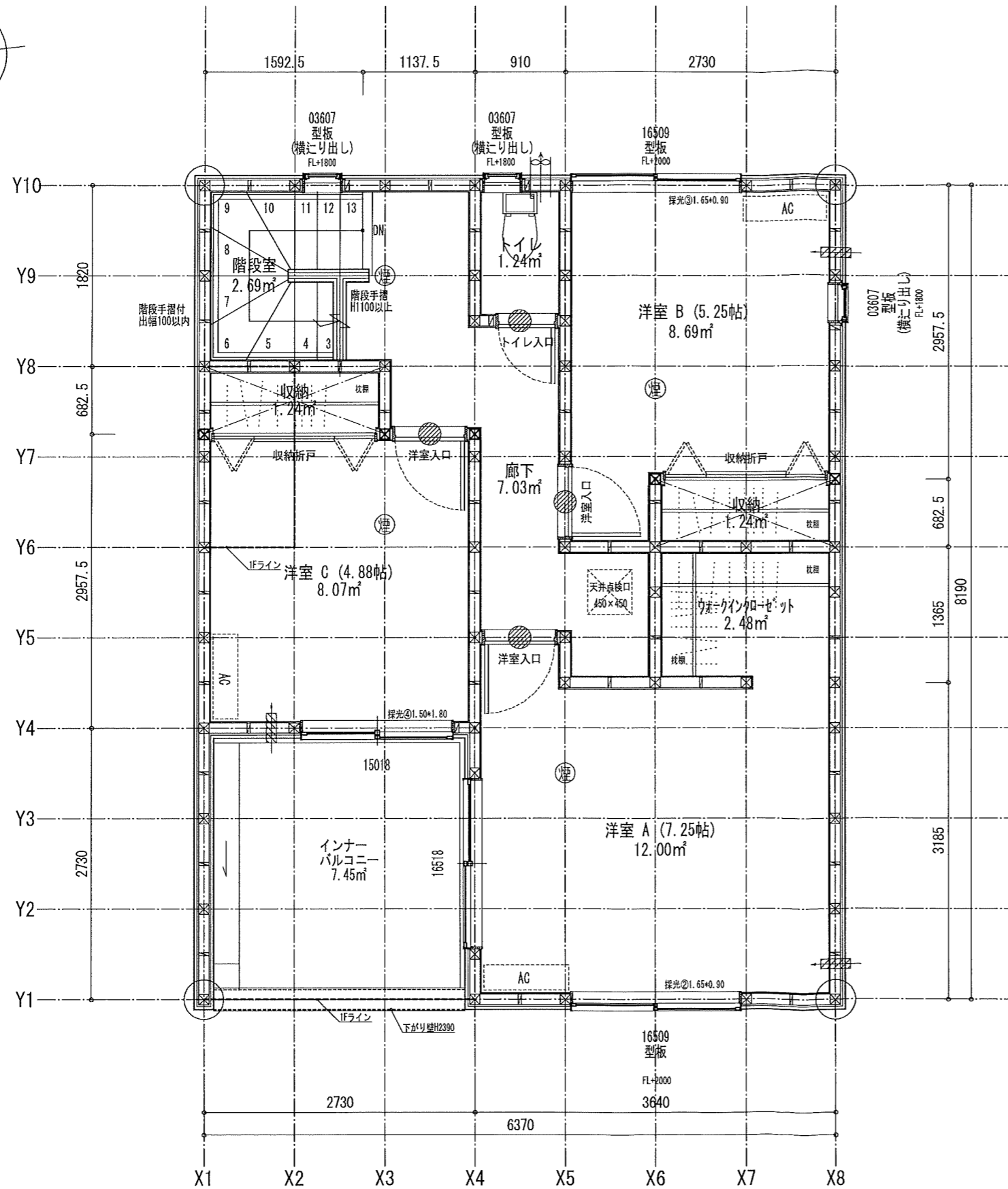
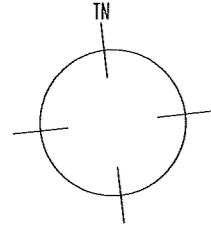
面積表		
建築面積	52.17	m ²
1階床面積	50.51	m ²
2階床面積	52.17	m ²
延床面積	102.68	m ²
車庫面積	0.00	m ²
容積率算定の床面積	102.68	m ²
敷地面積	133.72	m ²
建ぺい率	39.02	%
容積率	76.79	%

※火災予防条例による離隔距離等適合するものとする

最終図面

【DE】 W4535-1 (変形) 特定 有・無 F35 有・無 多雪区域 有・無 垂直積雪量 Vo = 30 SP対応 4 地域 910 モジュール 防火指定無

住宅性能評価 対応物件 「性能仕様書」 設計評価時の版	特記	階段寸法 (mm) 900モジュール 蹴上204以下 踏面225 有効幅765 (準耐火構造) 910モジュール 蹴上204以下 踏面227.5 有効幅780	※「建築設備の構造耐力上安全な構造方法を定める件の一部を改正する告示 (平成24年1447号)」給湯設備は告示に定める仕様で施工する	凡例	シャッター付窓	住宅用火災警報器 (熱式) 検定品	通し柱に準ずる 隔柱 (令43条5項) 105mm x 105mm	24時間換気システム 第3種換気設備 (9'外無)	株式会社i-Plain一級建築士事務所 一級建築士事務所 宮城県知事登録第22010147号 一級建築士登録第307673号 小笠原麻衣	物件名 岩沼市桜5丁目 1号棟
	火気使用室(LDK) 壁PB(7) 12.5mm下地 天井PB(7) 9.5mm下地 壁装材料 (ビニルクロス)	※各設備構造基準は水道法16条 下水道法10条 ガス事業法162条(都市ガスの場合) 又は液化石油ガス(閉)に関する法律38条の2(LPガスの場合)に基づき適合させる	換気計算外(天井裏等)	換気扇(リモコン付) 150φ	給湯器(壁掛/質量60kg以下)	火気使用室の給気口 150φ	管柱 105mm x 105mm	給気設備(自然給気) 100φ SVC付	作成日 2022/12/23	変更日

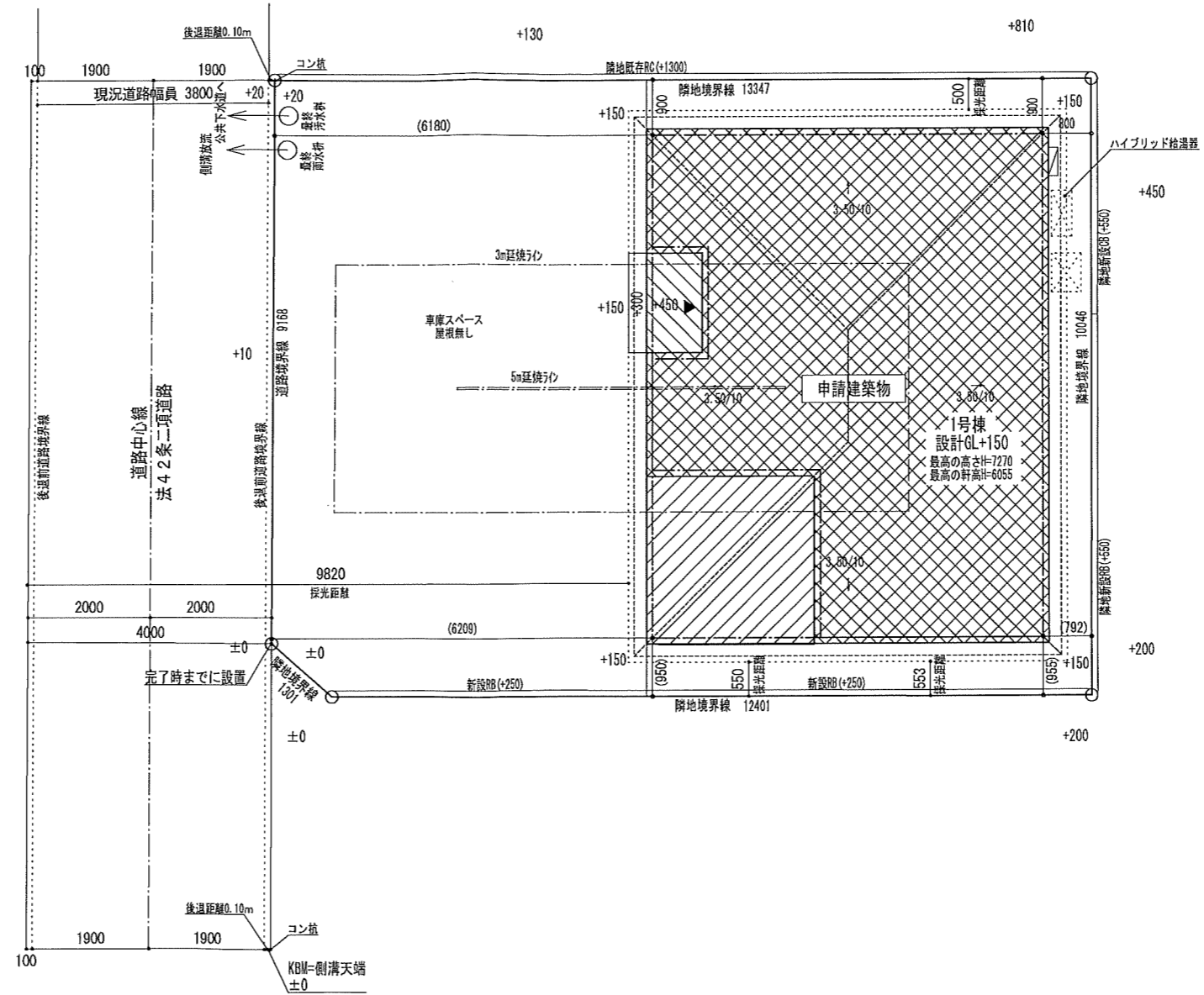
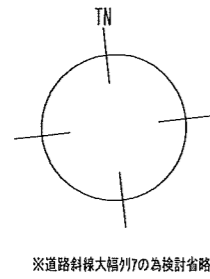


床面積計算表		
2階床面積		
1	3.640 x 2.730	9.937200
2	6.370 x 5.460	34.780200
3	2.730 x 2.730	7.452900
		52.170300
2階床面積		52.17 m ²

最終図面

【DE】W4535-1(変形)	特定 <input checked="" type="checkbox"/> 省・有・無	F35 <input checked="" type="checkbox"/> 有・無	多雪区域 <input checked="" type="checkbox"/> 有・無	垂直積雪量 <input checked="" type="checkbox"/> cm
Vo = 30	SP対応	4 地域	910 モジュール	防火指定無

住宅性能評価 対応物件 「性能仕様書」 設計評価時の版	特記	階段寸法 (mm) 900mm 蹴上204以下 踏面225 有効幅765 (準耐火構造) 910mm 蹴上204以下 踏面227.5 有効幅780	※「建築設備の構造耐力上安全な構造方法を定める件の一部を改正する告示 (平成24年144号)」給湯設備は告示に定める仕様で施工する	凡例	シャッター付窓 アンダーカット (10mm) 換気計算外 (天井裏等) 給湯器(壁掛/質量60kg以下)	住宅用火災警報器 (型式)検定品 住宅用火災警報器 (熱式)検定品 換気扇(シロコファン) 150φ 火気使用室の給気口 150φ	通し柱に準ずる 隅柱 (令43条5項) 105mm x 105mm 管柱 105mm x 105mm	24時間換気システム 第3種換気設備(外無) 換気設備(機械換気) 100φSVC付 給気設備(自然給気) 100φSVC付 法第28条の2第3号に適合させる	株式会社i-Plain一級建築士事務所 一級建築士事務所 宮城県知事登録第22010147号 一級建築士登録第387673号 小笠原麻央	物件名 岩沼市桜5丁目 1号棟	No. 56358000100	営業所 名取りんくう営業所
	火気使用室(LDK) 壁PB(7) 12.5mm下地 天井PB(7) 9.5mm下地 壁装材料 (ビニルクロス) ガラス Low-E複層ガラス	※各設備構造基準は水道法16条 下水道法10条 ガス事業法162条(都市ガスの場合) 又は液化石油ガス(略)に関する法律38条の2(LPガスの場合)に基づき適合させる	シャッター付窓 アンダーカット (10mm) 換気計算外 (天井裏等) 給湯器(壁掛/質量60kg以下)	住宅用火災警報器 (型式)検定品 住宅用火災警報器 (熱式)検定品 換気扇(シロコファン) 150φ 火気使用室の給気口 150φ	24時間換気システム 第3種換気設備(外無) 換気設備(機械換気) 100φSVC付 給気設備(自然給気) 100φSVC付 法第28条の2第3号に適合させる	作成日 2022/12/23 変更日 1 変更日 2	縮尺 1/50・1/100	図名 2階平面詳細図・面積求積表/図				

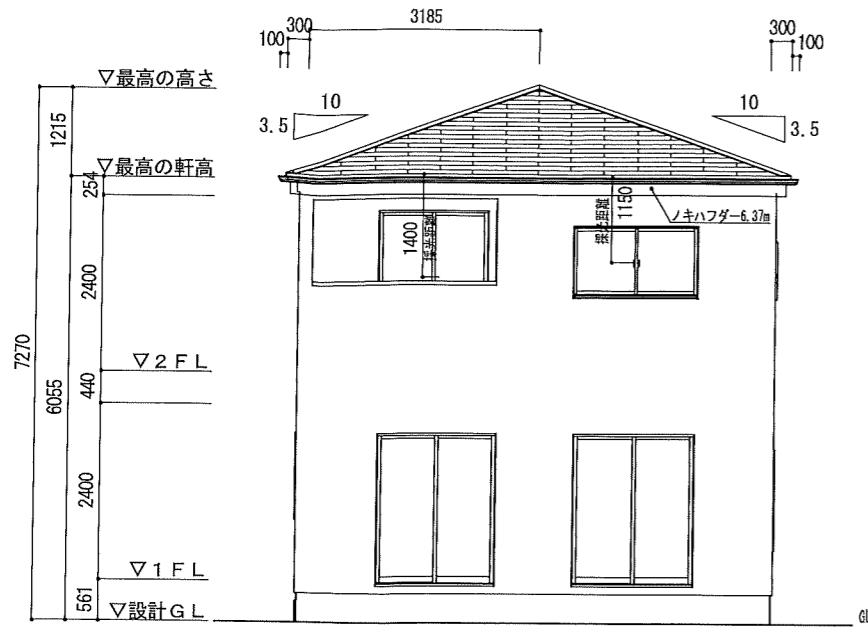


最終図面

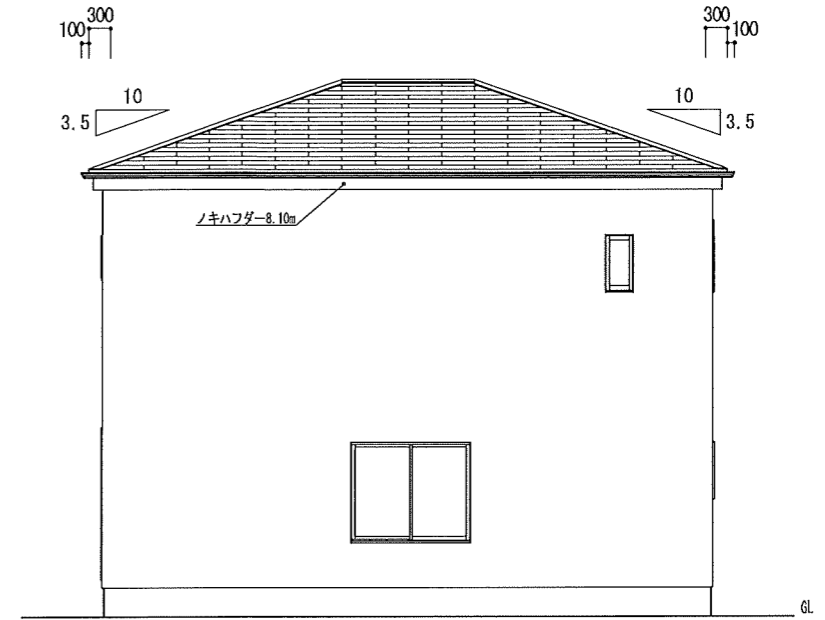
[DE] W4535-1(変形) 特定 (有・無) F35 (有・無) 多雪区域 (有・無) 垂直積雪量 cm

Vo = 30 SP対応 4 地域 910 モジュール 防火指定無

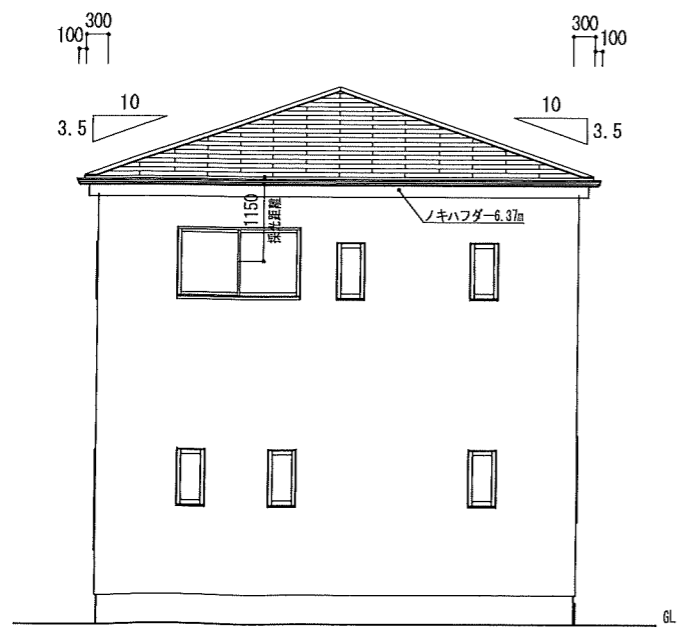
住宅性能評価 対応物件 「性能仕様書」 設計評価時の版	申請場所	宮城県岩沼市桜5丁目139番の一部				株式会社i-Plain一級建築士事務所			物件名 岩沼市桜5丁目 1号棟		
	用途地域	第1種住居地域	建ぺい率	60.00 %	%	工事種別	新築	作成日	2022/12/23	No. 563580000100	営業所 名取りんくう営業所
	防火指定	無指定	容積率	160.00 %	%	構造	木造	変更日		縮尺 1/50・1/100	図名 配置図
高度指定	無指定	用途	一戸建ての住宅					変更日			



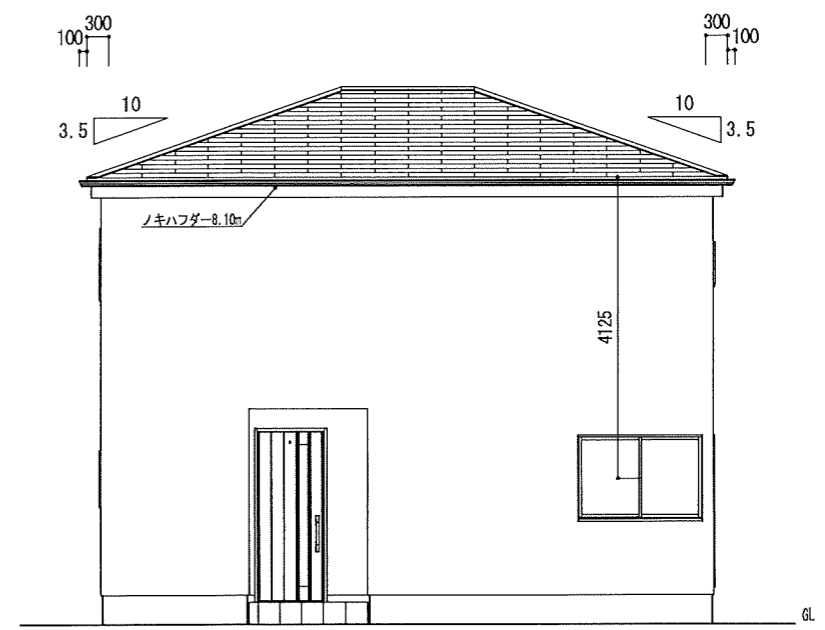
南立面図



東立面図



北立面図



西立面図

小屋裏換気計算 ノキハフダーZ(非防火) 有効換気面積 0.0075m²/M

換気タイプ	種別	必要換気面積	必要量	有効換気面積	有効量	判定	換気タイプ	種別	必要換気面積	必要量	有効換気面積	有効量	判定
2F-1	軒裏換気	44.7174m ² ×1/250	0.1789	0.0075m ² /m×28.94	0.21705	OK							
	給排気												
	給排気												
	給排気												

最終図面

【DE】 W4535-1 (変形)	特定 (省略)・有・無	F35 (省略)・有・無	多雪区域 有 (無)	垂直積雪量 cm
Vo = 30	SP対応	4 地域	910 モジュール	防火指定無

住宅性能評価 対応物件 「性能仕様書」 設計評価時の版	小屋裏 換気 計算外換気 ΔFV-N0306P	棟	K-83/1P (W=1.09m)	K-86/2P (W=2.00m)	片	K-C315/1P (W=1.1m)	K-C615/2P (W=2.1m)	仕 様	外壁・戸袋裏	防火サ行'ング	PC030BE-9201	ベランダ仕上げ	FRP防水 防火仕様 繊維強化モर्टァ板 (7) 12mm	DR-0259 DR-1553 DR-1804	株式会社i-Plain一級建築士事務所 一級建築士事務所 宮城県知事登録第22010147号 一級建築士登録第387673号 小笠原研夫	物件名 岩沼市桜5丁目 1号棟	
		換気	有効換気面積 0.017m ² /本 換気設置個数 本	有効換気面積 0.034m ² /本 換気設置個数 本	換気	有効換気面積 0.0078m ² /本 換気設置個数 本	有効換気面積 0.0156m ² /本 換気設置個数 本		外壁内側	PB張 (7) 12.5mm	軒裏仕上材	ケイ酸カルシウム板 (7) 6mm	NM-8579	作成日			2022/12/23
									屋根	平形屋根スレート葺	NM-2093	変更日		変更日		縮尺 1/100	図名 立面図