

床面積計算表		
1階床面積		
1	7,735 x 3,640	28,155,400
2	0,910 x 2,730	2,484,300
3	7,735 x 2,730	21,116,550
4	1,820 x 2,730	4,968,600
		56,724,850
1階床面積		56.72 m <sup>2</sup>
建築面積		
1	7,735 x 3,640	28,155,400
2	0,910 x 2,730	2,484,300
3	7,735 x 2,730	21,116,550
4	1,820 x 2,730	4,968,600
5	0,910 x 2,730	2,484,300
		59,209,150
建築面積		59.20 m <sup>2</sup>

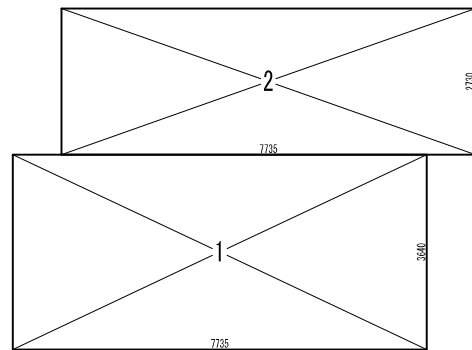
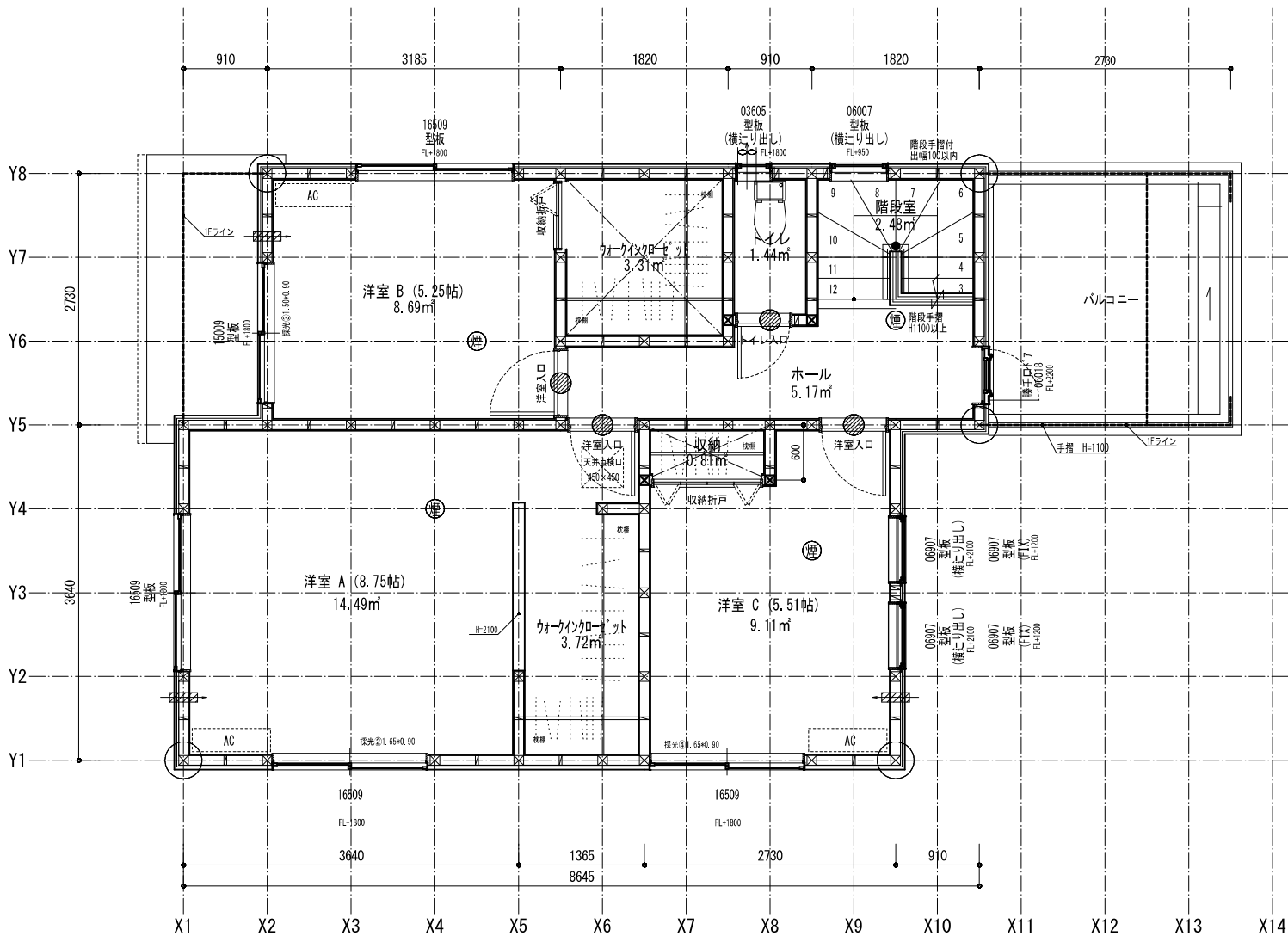
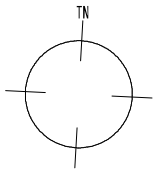
面積表	
建築面積	59.20 m <sup>2</sup>
1階床面積	56.72 m <sup>2</sup>
2階床面積	49.27 m <sup>2</sup>
延床面積	105.99 m <sup>2</sup>
車庫面積	0.00 m <sup>2</sup>
容積率算定の床面積	105.99 m <sup>2</sup>
敷地面積	140.01 m <sup>2</sup>
建ぺい率	42.29 %
容積率	75.71 %

# 最終図面

※火災予防条例による離隔距離等適合するものとする

エコキュート   
  特定   
  有・無   
 F35   
  有・無   
 多雪区域   
  有・無   
 垂直距離   
  on  
 Vo = 30   
 SP対応   
 5 地域   
 910 モジュール   
 防火指定無

住宅性能評価 対応物件 「性能仕様書」 設計評価時の版 <small>sever. 202211</small>	特記 階段寸法 900mm 蹴上220以下 踏面225 有効幅765 (mm) 910mm 蹴上220以下 踏面227.5 有効幅780 火気使用室(LDK) 壁PB(7) 12.5mm下地 天井PB(7) 9.5mm下地 ガラス Low-E複層ガラス	※「建築設備の構造耐力上安全な構造方法を定める件の一部を改正する告示 (平成24年144号)」給湯設備は告示に定める仕様で施工する ※各設備構造基準は水道法16条 下水道法10条 ガス事業法102条(都市ガスの場合) 又は液化石油ガス 等に關する法律385条の2(LPGガスの場合)に基づき適合させる	凡例 シャッター付窓 アンダーカット (10mm) 換気計算外 (天井裏等) 給湯器(壁掛、質量50kg以下)	住宅用火災警報器 (検知・最重点) 住宅用火災警報器 (検知・最重点) 換気扇 (シロコック) 150φ 火気使用室の給気口 150φ	通し柱に準ずる 隅柱 (9x43条5項) 105mm x 105mm 24時間換気システム 第3種換気設備 (付外) 100φSVC付 換気設備(機械換気) 100φSVC付 給気設備(自然給気) 100φSVC付 遮断部の隙間に適合させる 室内面積 105.99 m <sup>2</sup>	株式会社i-Plain一級建築士事務所 一級建築士事務所 宮城県知事登録第22010147号 一級建築士登録第387673号 小笠原麻衣 物件名 太白区富田 3号棟 No. 564539000300 営業所 縮尺 1/50・1/100 図名 1階平面詳細図・面積求積表/図 作成日 2023/03/22 変更日
--	--	---	---	--	---	--

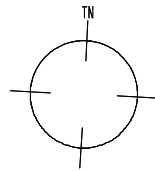


床面積計算表		
2階床面積		
1	7.735 x 3.640	28.155400
2	7.735 x 2.730	21.116550
		49.271950
2階床面積		49.27 m <sup>2</sup>

# 最終図面

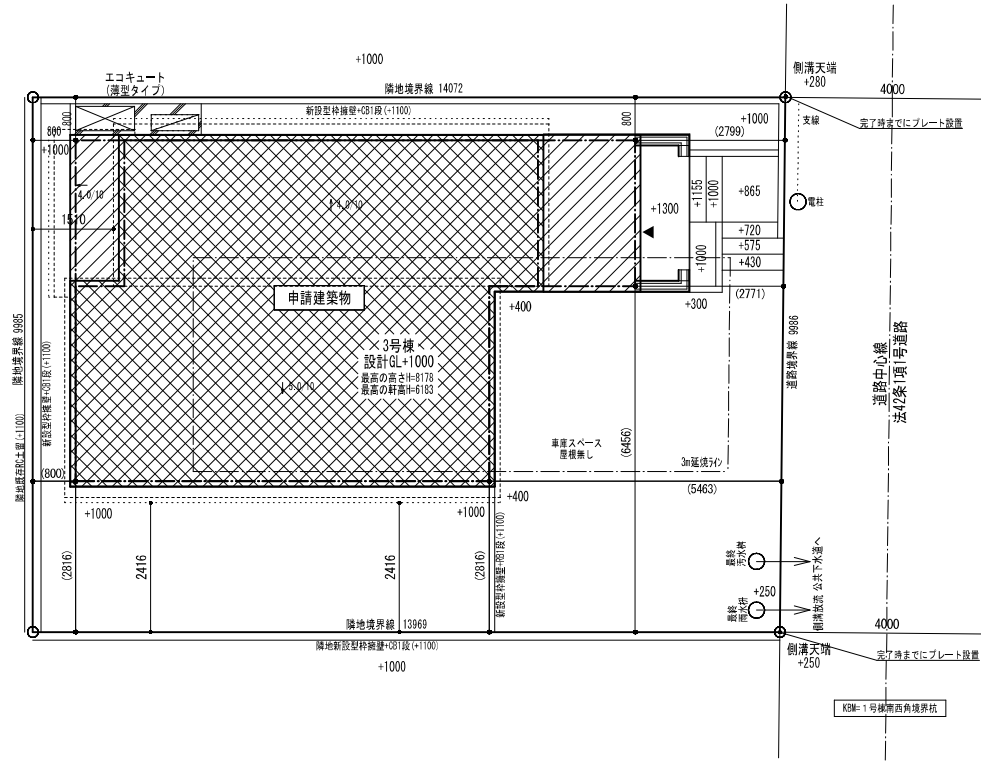
エコキュート   
  特定   
  省給・有・無   
  F35   
  省給・有・無   
  多雪区域   
  有   
  垂直型壁量   
 cm  
 Vo = 30   
 SP対応   
 5 地域   
 910 モジュール   
 防火指定無

住宅性能評価 対応物件 「性能仕様書」 設計評価時の版	特記	階段寸法 900mm 蹴上220以下 踏面225 有効幅765 (mm) (準耐火構造) 910mm 蹴上220以下 踏面227.5 有効幅780	※「建築設備の構造耐力上安全な構造方法を定める件の一部を改正する告示 (平成24年14号)」給湯設備は告示に定める仕様で施工する	凡例	シャッター付窓	住宅用火災警報器 (煙検出器) 住宅用火災警報器 (熱検出器)	通し柱に準ずる 間柱 (今43条5項) 105mm x 105mm	24時間換気システム 第3種換気設備 (付外無)	株式会社 i-Plain 一級建築士事務所 一級建築士事務所 登録番号登録第22010147号 一級建築士登録第387673号 小笠原麻衣	物件名	太白区富田 3号棟	
	火気使用室 (LDK) 壁PB (7) 12.5mm下地 天井PB (7) 9.5mm下地 壁装材料 (ビニールクロス) ガラス Low-E複層ガラス	※各設備構造基準は水道法16条 下水道法10条 ガス事業法10条 (都市ガスの場合) 又は液化石油ガス 関に關する法律38条の2 (LPガスの場合) に基づき適合させる	換気計算外 (天井裏等) 給湯器 (壁掛 質量60kg以下)	換気扇 (シロッコファン) 150φ 火気使用室の給気口 150φ	法第28条の2第3号に適合させる	作成日	2023/03/22	営業所		No. 564539000300	変更日	?



※道路斜線大幅7/117の為検討省略  
 ※第三種高度斜線大幅7/117の為検討省略

都市計画道路  
 3・1・1号(40)  
 郡山折立線  
 確認年月日 令和5年3月20日  
 確認番号 04木建街 第122-5号



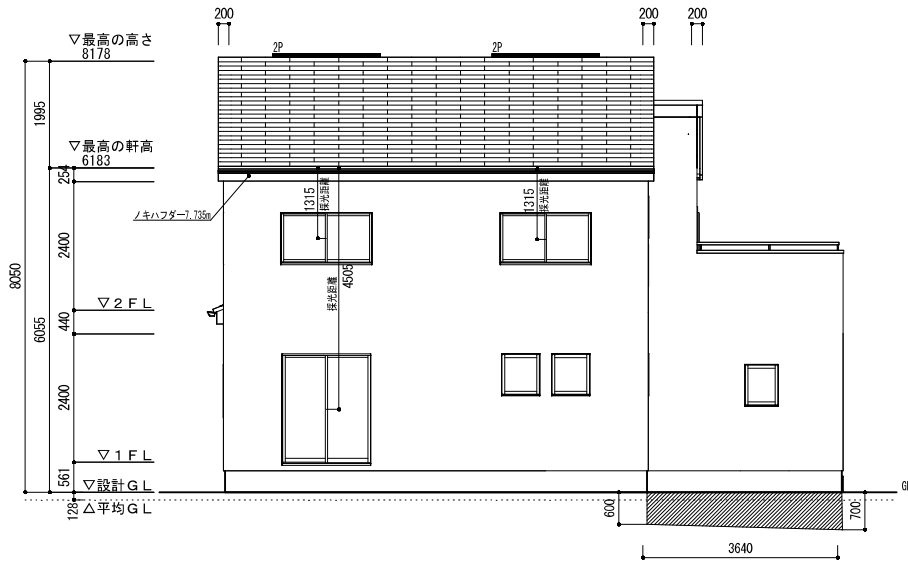
※2F開口部全て延焼のおそれのある部分に含まれる

# 最終図面

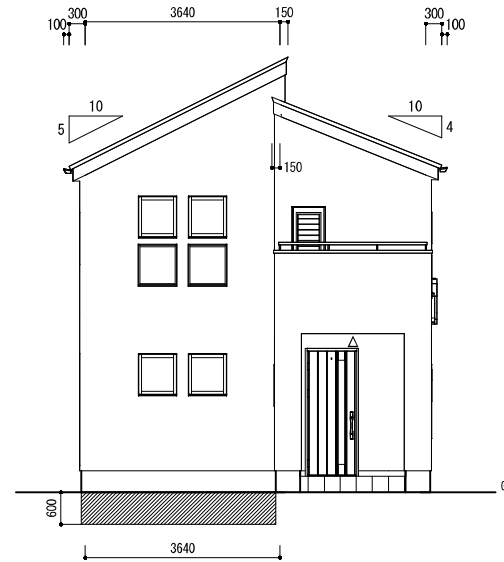
エコキュート   
  特定 省灯・有・無   
  F35 省灯・有・無   
  多雪区域 有<無   
 垂直誤差量

Vo = 30   
 SP対応   
 5 地域   
 910 モジュール   
 防火指定無

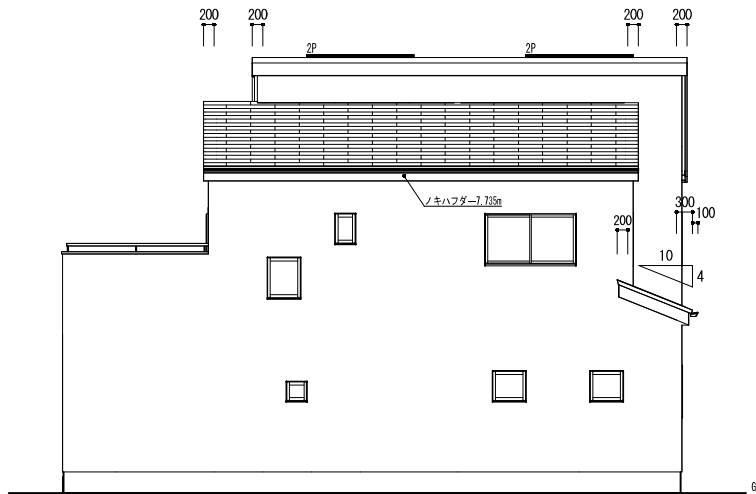
住宅性能評価 対応物件 「性能仕様書」 設計評価時の版	申請場所	宮城県仙台市太白区富田字上野東13番1の一部						株式会社i-Plain一級建築士事務所		物件名	太白区富田 3号棟	
	用途地域	第2種住居地域	建ぺい率	60.00	%	%	工事種別	新築	作成日	2023/03/22	No. 564539000300 営業所	
	防火指定	無指定	容積率	160.00	%	%	構造	木造	変更日		変更日	
	高度指定	第3種高度地区	用途	一戸建ての住宅					縮尺	1/50・1/100	図名	配置図



南立面図

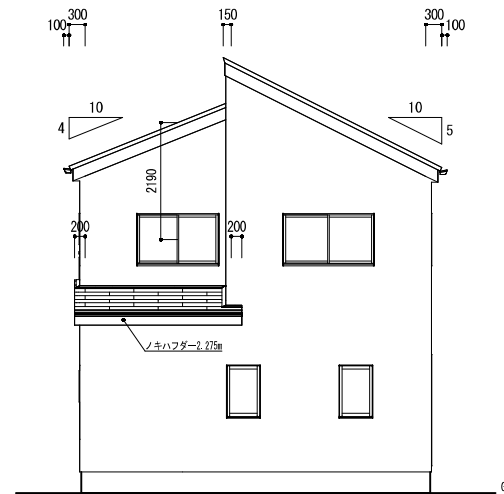


東立面図



北立面図

平均地盤高算定表	辺り	距離	地盤高	終高	計算式	面積
1	11.130000	0.0000	0.0000			
2	3.640000	-0.6000	-0.6000	$3.64 \times -0.6$	-2.184	
3	3.640000	-0.6000	-0.7000	$3.64 \times (-0.6 - 0.1)$	-2.366	
4	2.130000	0.0000	0.0000			
5	11.375000	0.0000	0.0000			
6	8.370000	0.0000	0.0000			
合計	35.490000				-4.650000	
平均地盤高さ		辺りの面積合計/距離合計 =				
		-0.128				



西立面図

小屋裏換気計算 ノキハフダーZ(非防火) 有効換気面積 0.0075㎡/M

換気タイプ	種別	必要換気面積	必要量	有効換気面積	有効量	判定	換気タイプ	種別	必要換気面積	必要量	有効換気面積	有効量	判定
1F-1	軒裏換気	給排気 2.4843㎡×1/250	0.0099	0.0075㎡/m×2.275m	0.01706	○OK	2F-1	軒裏換気	給排気 49.2719㎡×1/900	0.0547	0.0075㎡/m×15.47	0.1160	○OK
	換気							換気	給排気 49.2719㎡×1/1600	0.0308	0.0156㎡/個×2	0.0312	○OK
	給排気							給排気					

住宅性能評価 対応物件 「性能仕様書」 設計評価時の版	小屋裏換気 計算外換気 △FV-N0308P	棟換気	K-83/1P(W=1.09m)	K-86/2P(W=2.00m)	片流れ	K-8315/2P(W=1.1m)	K-8315/2P(W=2.1m)	仕様	外壁・戸袋裏	防火サッシ	PC0308E-9201	ベランダ仕上げ	FRP防水	DR-0259 DR-1553	株式会社 i-Plain 一級建築士事務所 一級建築士事務所 登録第22010147号 一級建築士登録第387673号 小笠原麻央	物件名 太田区富田 3号棟				
			有効換気面積 0.017㎡/本 換気設置個数 本	有効換気面積 0.034㎡/本 換気設置個数 本	有効換気面積 0.0078㎡/本 換気設置個数 本	有効換気面積 0.0156㎡/本 換気設置個数 本	2	外壁内側	PB張 (7) 12, 5mm	防火仕様	(7) 12, 5mm	FRP防水	DR-1804	作成日			2023/03/22	No. 564539000300	営業所	
															最終図面	Vo = 30	SP対応	5 地域	910 モジュール	防火指定無
															変更日	変更日	縮尺	1/100	図名	立面図