

新築分譲住宅

Livele Garden.S

全2棟①②号棟
太白区四郎丸第5

東北本線
「南仙台」駅バス乗車 16分 「浜堀」停徒歩 1分
市営地下鉄南北線
「長町南」駅バス乗車 22分 「浜堀」停徒歩 1分

Life Information

東四郎丸小学校 540m 徒歩7分
袋原中学校 1321m 徒歩17分

Outline

●所在地/宮城県仙台市太白区四郎丸字大宮58-4(地番・住居表示) ●交通/東北本線「南仙台」駅バス乗車16分「浜堀」停徒歩1分市営地下鉄南北線「長町南」駅バス乗車22分「浜堀」停徒歩1分 ●構造/木造在来軸組工法2階建(910モジュール) ●土地権利/所有権 ●都市計画/市街化区域 ●用途地域/第1種低層住居専用地域 ●建ぺい率/50% ●容積率/80% ●間取タイプ/4LDK ●地目/宅地 ●設備/東北電力・公営水道・本下水・都市ガス ●総棟数/2棟 ●販売棟数/2棟 ●学区/東四郎丸小学校540m徒歩7分・袋原中学校1321m徒歩17分

『設計性能評価』取得予定
『建設性能評価』取得予定

7項目 最高等級

国が定めた住宅性能表示制度において

耐震等級 (構造躯体の耐震性) 耐震等級 (構造躯体の耐震性) 耐風等級
劣化対策等級 断熱等級 (断熱躯体の性能) 維持管理対策等級 一次エネルギー消費量等級

20年地盤保証
対象物件

万一の不同沈下事故に対して引渡し日より20年間保証対応いたします。

お引渡し後 無料点検実施!!
(6ヶ月・2年・5年・10年 計4回)

Equipment

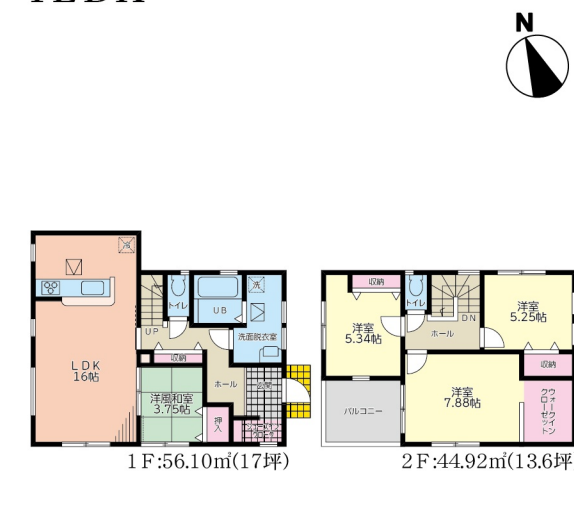
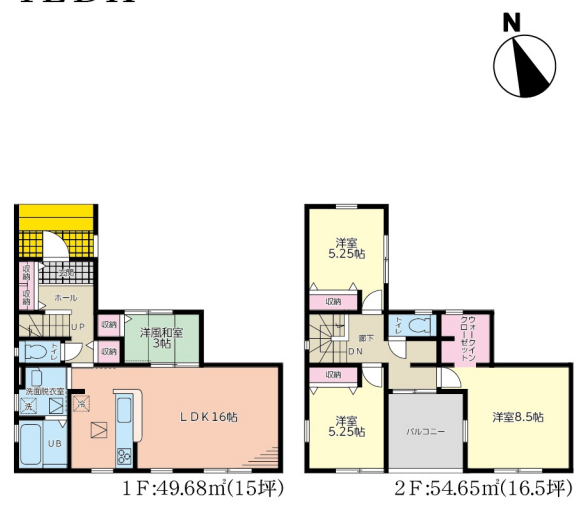
TVモニター付きインターフォン 非常用鍵内蔵ICタグキー 浴室乾燥機 浴室乾燥機 クロス クロス全てノンホルム仕様 階段手摺 ダウンライト ダウンライト 24H 24時間換気 防虫防蟻工事済 白アリ防虫 浄水器付きキッチン 地盤保証 地盤保証

1号棟
4LDK

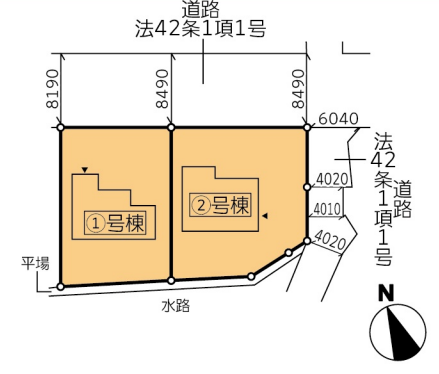
土地面積 210.82㎡(63.8坪) 建物面積 104.33㎡(31.6坪)
建築確認番号/第R05SHC122073号(R5.10.13)
接道状況 北側8.19m公道

2号棟
4LDK

土地面積 245.60㎡(74.4坪) 建物面積 101.02㎡(30.6坪)
建築確認番号/第R05SHC122074号(R5.10.13)
接道状況 北側8.49m公道



Block Plan



価格(税込) **2,980**万円 完成内覧可能

価格(税込) **3,080**万円 完成内覧可能

※間取り内の設置家具は配置例です。家具は販売価格には含まれません

☆全棟駐車2台可 ☆小学校徒歩7分

周辺環境MAP
特養ホーム自民高
東四郎丸
四郎丸新田公園
・新田町内食業会館
四郎丸小
四郎丸大宮公園
四郎丸市営住宅
四郎丸住宅前
百穂丸大明神
物件
西田中公園
東四郎丸小
昭和中央公園
昭和中央公園 MAPPLE

宮城県仙台市太白区四郎丸字大宮58-4

CFRE株式会社
Commission Free Real Estate
宮城県知事(2)6369号

0223988409
FAX: 0223988419

仲介
担当: 佐藤

9800011 仙台市青葉区上杉2-3-28
情報公開日: 2024年04月15日
情報更新: 2024年04月15日 15:55 情報出力: 2024年04月15日 22:15

建物完成: 2024年03月28日