



鷺ヶ森1丁目第3

新築分譲住宅 全2棟

市営地下鉄南北線

「八乙女」駅バス10分

「台原三丁目」停歩9分

評価 W取得 7項目 最高等級

耐震等級 (構造体の損傷等防止)	耐震等級 (構造体の損傷等防止)	耐風等級
劣化対策等級	ホルムアルデヒド等級 (内装及び天井等)	維持管理対策等級
※建設性能評価は建物完成後に取得する		一次エネルギー消費量等級

保証 最長35年住宅保証システム

保証 地盤サポートシステム20年保証

安心 フラット35 S 利用可

安心 無料定期点検 6ヶ月後、2年後、5年後、10年後の計4回

Equipment こだわりの住宅設備

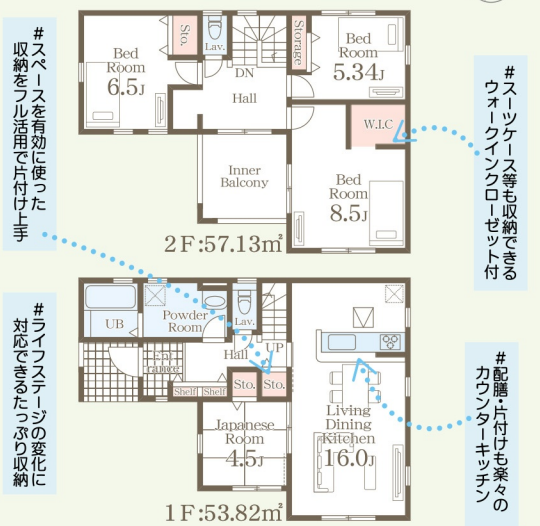


#駐車スペース2台以上!!

1号棟

■土地面積:228.55㎡
 ■建物面積:110.95㎡
 ■建築確認番号:第R05SHC104218号
 (令和5年3月13日)

4LDK

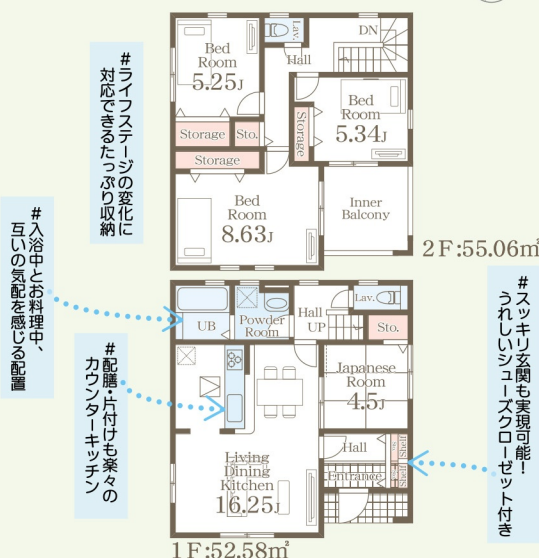


価格(税込) 3,090万円 完成内覧可能

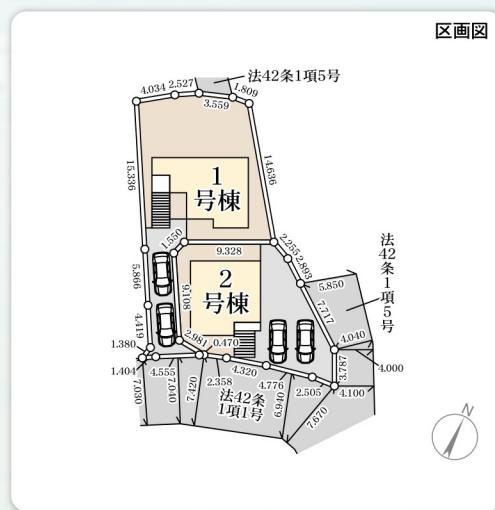
2号棟

■土地面積:175.15㎡
 ■建物面積:107.64㎡
 ■建築確認番号:第R05SHC104219号
 (令和5年3月13日)

4LDK



価格(税込) 3,290万円 完成内覧可能



- ### Life information
- 北仙台小学校.....1,330m(徒歩17分)
 - 北仙台中学校.....930m(徒歩12分)
 - 西友台原店.....916m(徒歩12分)
 - ローソン仙台鷺ヶ森店.....498m(徒歩7分)
 - 台原高柳病院.....1,992m(徒歩25分)
 - 仙台北郵便局.....581m(徒歩8分)



Navi▶ 宮城県仙台市青葉区鷺ヶ森1丁目11-1

※間取り内の設置家具は配置例です。家具は販売価格には含まれません

[物件概要] □所在地/宮城県仙台市青葉区鷺ヶ森1-106-76(地番)、宮城県仙台市青葉区鷺ヶ森一丁目11-1(住居表示) □土地権利/所有権 □地目/宅地 □総棟数/2棟 □販売棟数/2棟 □建物構造/木造在来軸組工法2階建(910モジュール) □都市計画/市街化区域 □用途地域/第一種低層住居専用地域 □建ぺい率/50% □容積率/80% □設備/東北電力・都市ガス・公営水道・本下水口接続状況/南側7m公道・北側4m私道・東側4m私道 □備考/※広告の取扱いに関しては法令遵守にてお願いします。※網戸・照明・濡縁・カーテンレール・防水パン・カーポートはオプションとなります。※宅地内に電柱及び支線が入る場合があります。※司法書士は、当社指定になります。※図面と現況に相違がある場合は現況優先とします。

CFRE株式会社
 Commission Free Real Estate
 宮城県知事(2)6369号

0223988409
 FAX: 0223988419

仲介 担当: 佐藤

9800011 仙台市青葉区上杉2-3-28
 情報公開日: 2024年04月16日
 情報更新: 2024年04月16日 18:05 情報出力: 2024年04月16日 19:08