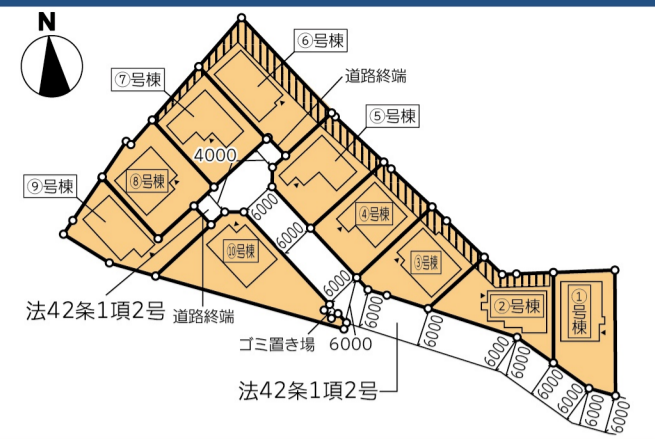


新築分譲住宅

Livele Garden.S

全10棟 大谷地

Block Plan



宮城県仙台市太白区大谷地2

Equipment

- TVモニター付きインターフォン
- 非常用屋内蔵Cタグキー
- 浴室乾燥機
- クロス
- 階段手摺
- ダウンライト
- 24H換気
- 防虫防蟻工事済
- 浄水器付きキッチン
- 地盤保証

1号棟 土地面積 169.82㎡ 建物面積 105.98㎡
建築確認番号/第R05SHC107677号(R5.4.18)
私道面積・持分 782㎡×1/16 ごみ置場面積・持分 2.1㎡×1/16

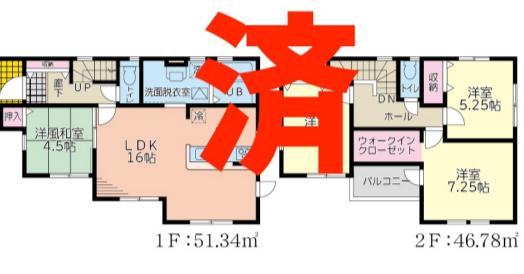
4LDK



価格 (税込) --- 万円

2号棟 土地面積 165.07㎡ 建物面積 98.12㎡
建築確認番号/第R05SHC107678号(R5.4.18)
私道面積・持分 782㎡×1/16 ごみ置場面積・持分 2.1㎡×1/16

4LDK



価格 (税込) --- 万円

3号棟 土地面積 165.63㎡ 建物面積 103.06㎡
建築確認番号/第R05SHC107679号(R5.4.18)
私道面積・持分 782㎡×1/16 ごみ置場面積・持分 2.1㎡×1/16

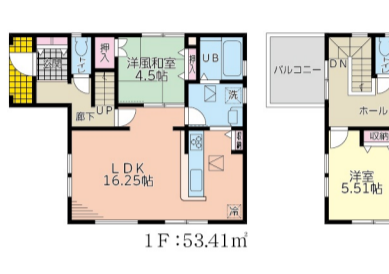
4LDK



価格 (税込) **3,140** 万円

4号棟 土地面積 165.65㎡ 建物面積 99.36㎡
建築確認番号/第R05SHC107680号(R5.4.18)
私道面積・持分 782㎡×1/16 ごみ置場面積・持分 2.1㎡×1/16

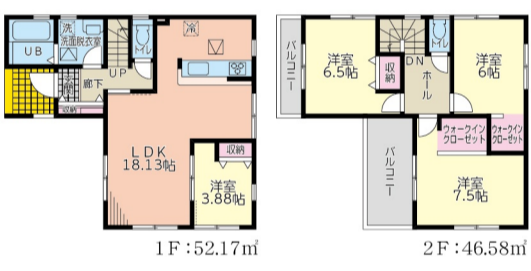
4LDK



価格 (税込) **2,990** 万円

5号棟 土地面積 165.86㎡ 建物面積 98.75㎡
建築確認番号/第R05SHC107681号(R5.4.18)
私道面積・持分 782㎡×1/16 ごみ置場面積・持分 2.1㎡×1/16

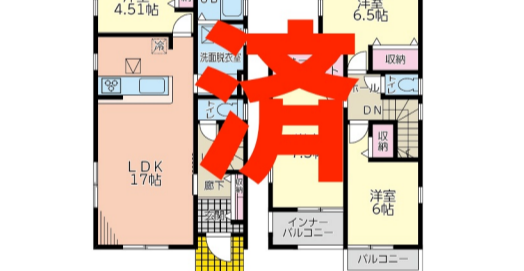
4LDK



価格 (税込) **3,100** 万円

6号棟 土地面積 201.75㎡ 建物面積 103.50㎡
建築確認番号/第R05SHC107682号(R5.4.18)
私道面積・持分 782㎡×1/16 ごみ置場面積・持分 2.1㎡×1/16

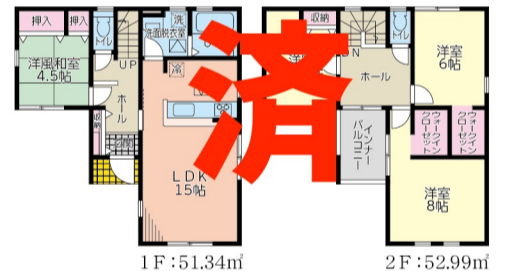
4LDK



価格 (税込) --- 万円

7号棟 土地面積 165.02㎡ 建物面積 104.33㎡
建築確認番号/第R05SHC107683号(R5.4.18)
私道面積・持分 782㎡×1/16 ごみ置場面積・持分 2.1㎡×1/16

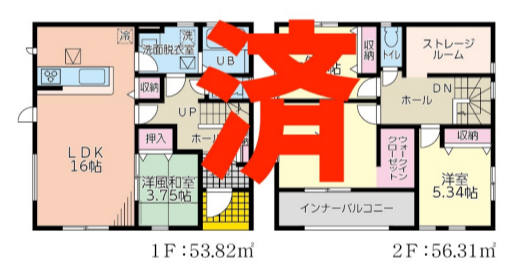
4LDK



価格 (税込) --- 万円

8号棟 土地面積 166.08㎡ 建物面積 110.13㎡
建築確認番号/第R05SHC107684号(R5.4.18)
私道面積・持分 782㎡×1/16 ごみ置場面積・持分 2.1㎡×1/16

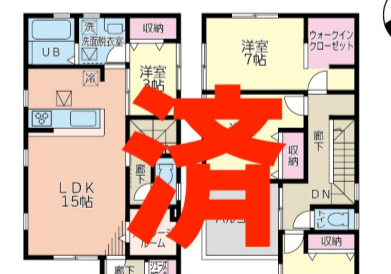
4LDK



価格 (税込) --- 万円

9号棟 土地面積 159.84㎡ 建物面積 99.37㎡
建築確認番号/第R05SHC107685号(R5.4.18)
私道面積・持分 782㎡×1/16 ごみ置場面積・持分 2.1㎡×1/16

4LDK



価格 (税込) --- 万円

10号棟 土地面積 229.61㎡ 建物面積 107.41㎡
建築確認番号/第R05SHC107686号(R5.4.18)
私道面積・持分 782㎡×1/16 ごみ置場面積・持分 2.1㎡×1/16

4LDK



価格 (税込) --- 万円

※間取り内の設置家具は配置例です。家具は販売価格には含まれません

Access

東北本線
「長町」駅バス乗車 **14分**
「西多賀四丁目」停徒歩 **4分**

Life information

金剛沢小学校 930m 徒歩12分
西多賀中学校 1470m 徒歩19分

『設計性能評価』取得予定

『建設性能評価』取得予定

7 国が定めた住宅性能表示制度において
最高等級

耐震等級 耐震等級 耐震等級
省エネルギー等級 省エネルギー等級 省エネルギー等級
劣化対策等級 劣化対策等級 劣化対策等級

20年地盤保証
対象物件

万一の不同沈下事故に対して
引渡日より20年間保証対応
いたします。

お引渡し後 無料点検実施!!
(8ヶ月・2年・5年・10年 計4回)

Outline

●所在地/宮城県仙台市太白区大谷地2(地番)宮城県仙台市太白区大谷地2-22の南西側空地(住居表示) ●交通/東北本線「長町」駅バス乗車14分「西多賀四丁目」停徒歩4分 ●構造/木造在来軸組工法2階建(910モジュール) ●土地権利/所有権 ●都市計画/市街化区域 ●用途地域/第1種低層住居専用地域 ●建ぺい率/50% ●容積率/80% ●間取タイプ/4LDK ●地目/宅地 ●設備/東北電力・公営水道・本下水・オール電化 ●総棟数/10棟 ●販売棟数/10棟 ●学区/金剛沢小学校930m徒歩12分・西多賀中学校1470m徒歩19分

フラット35S 適合☆駐車スペース2台以上!

建物完成: 2024年01月25日

CFRE株式会社
Commission Free Real Estate

宮城県知事(2)6369号

0223988409

FAX: 0223988419

980011 仙台市青葉区上杉2-3-28

仲介

担当: 佐藤

情報公開日: 2024年04月16日

情報更新: 2024年04月16日 19:55

情報出力: 2024年04月17日 13:49

不動産会社間専用図面

72050359-1