

新築分譲住宅

Livele Garden.S

全1棟①号棟
八幡2丁目

仙石線
「多賀城」駅徒歩 12分

Life Information

多賀城小学校 870m 徒歩11分
高崎中学校 1670m 徒歩21分

Outline

●所在地/宮城県多賀城市八幡2丁目372-4(地番)・宮城県多賀城市八幡2丁目12-55の東側隣地(住居表示) ●交通/仙石線「多賀城」駅徒歩12分 ●構造/木造在来軸組工法2階建(910モジュール) ●土地権利/所有権 ●都市計画/市街化区域 ●用途地域/第1種住居地域 ●建ぺい率/60% ●容積率/200% ●間取タイプ/4LDK ●地目/宅地 ●設備/東北電力・公営水道・本下水・個別LPガス ●総棟数/1棟 ●販売棟数/1棟 ●学区/多賀城小学校870m徒歩11分・高崎中学校1670m徒歩21分

設計性能評価
『建設性能評価』取得予定

7項目 最高等級

国が定めた住宅性能表示制度において

耐震等級 (構造体の制振等) ● 耐震等級 (構造体の制振等) ● 耐震等級 (構造体の制振等)
劣化対策等級 ● 50mmアルミ下等 (内装及び天井等) ● 維持管理対策 ● 一次エネルギー消費量等級

20年地盤保証
対象物件

万一の不同沈下事故に対して引渡し日より20年間保証対応いたします。

フラット35S
金利Aタイプ
利用可

※一連の事務手数料として、物件引渡し時に88,000円(税込)をお支払いいただきます。

お引渡し後 無料点検実施!!
(6ヶ月・2年・5年・10年 計4回)

Equipment

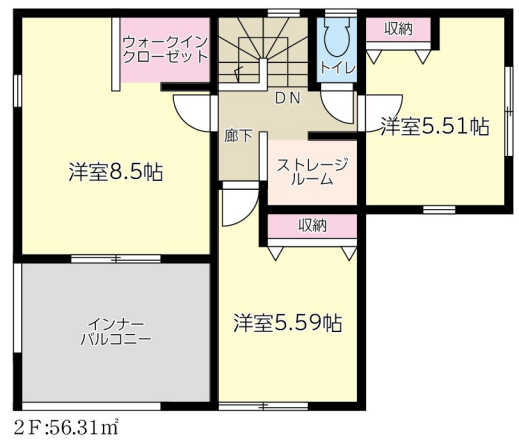
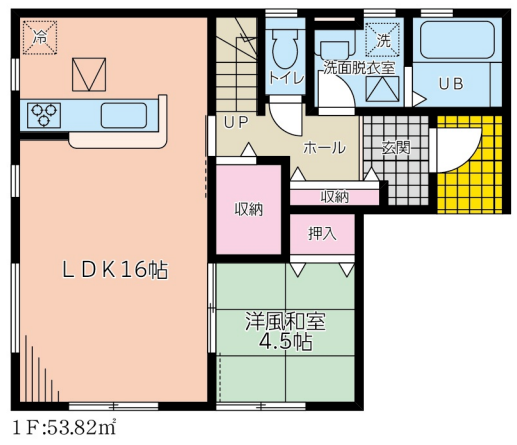
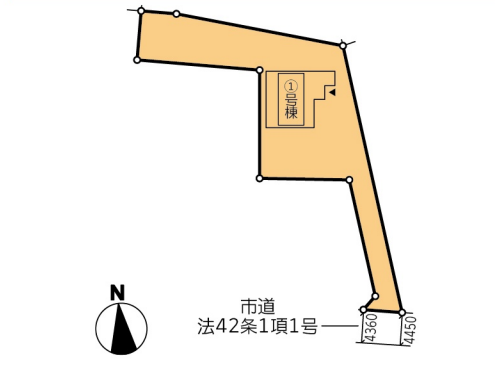
- TVモニター付きインターフォン
- 非常用鍵内蔵ICタグキー
- 浴室乾燥機
- クロス全てノンホルム仕様
- 階段手摺
- ダウンライト
- 24H 24時間換気
- 防虫防蟻工事済 白アリ防虫
- 浄水器付きキッチン
- 地盤保証

1号棟
4LDK

土地面積 392.49m² 建物面積 110.13m²
建築確認番号/第R05SHC123849号(R5.11.17)

価格(税込) 3,650万円 建築準備中

Block Plan



※間取り内の設置家具は配置例です。家具は販売価格には含まれません

敷地広々!!



宮城県多賀城市八幡2丁目12-55の東側隣地

CFRE株式会社
Commission Free Real Estate

宮城県知事(2)6369号

0223988409

FAX: 0223988419

9800011 仙台市青葉区上杉2-3-28

情報更新: 2024年01月26日 16:10

仲介

担当: 佐藤

情報公開日: 2024年01月26日

情報出力: 2024年01月27日 10:50

完成予定: 2024年05月02日