

ケイアイスタイル KEIAI Style

デザイナーが創る世界に1邸だけの分譲住宅

Style 仙台市 青葉区錦ヶ丘2期

新築分譲住宅 全1棟

販売価格

3,990

 税込
万円

仙山線

「愛子」駅 徒歩 34分

「愛子」駅 車 9分

バス停「錦ヶ丘五丁目」まで徒歩 4分



※パースはイメージです

カーナビインプット 仙台市青葉区錦ヶ丘5-16-3付近



ライフインフォメーション

コスモス錦保育所	約 850m (徒歩 約 11分)
錦ヶ丘小学校	約 650m (徒歩 約 9分)
錦ヶ丘中学校	約 2,100m (徒歩 約 27分)
ヨークベニマル 仙台愛子店	約 2,500m (徒歩 約 32分)
錦ヶ丘ヒルズクリニック	約 850m (徒歩 約 11分)
錦ヶ丘中央公園	約 1,100m (徒歩 約 15分)

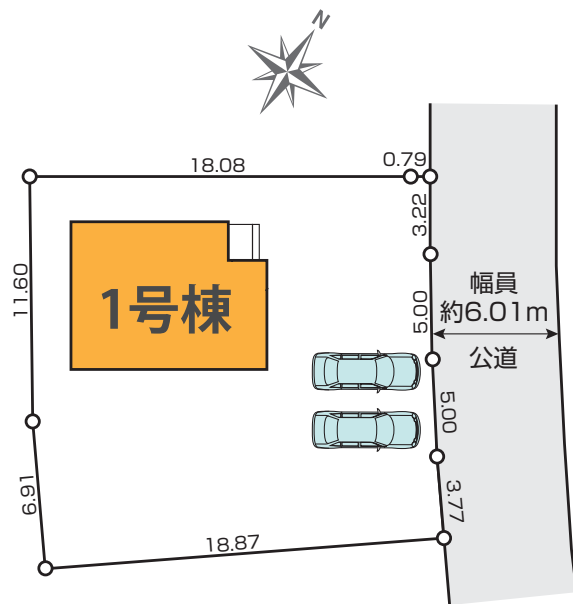
物件概要

●所在地/仙台市青葉区錦ヶ丘五丁目16番3 ●交通/仙山線「愛子」駅徒歩34分、車9分、バス停「錦ヶ丘五丁目」まで徒歩4分 ●販売価格/3,990万円(税込) ●敷地面積/335.82㎡(約101.58坪) ●建物面積/108.64㎡(約32.86坪) ●私道負担/なし ●その他持分/なし ●間取/3LLDK ●建物構造/木造、アスファルトシングル材葺(2階建) ●完成年月/2024年2月下旬 ●入居予定/2024年3月下旬 ●建築確認番号/第HPA-23-11557-1号 ●地目/宅地 ●都市計画区域/市街化区域 ●用途地域/第一種低層住居専用地域 ●建ぺい率/40% ●容積率/60% ●防火地域の有無/有 22条区域 ●その他法令/第一種高度地区 ●接道状況/北西側約6.01m公道 ●設備/公営水道・本下水・オール電化 ●土地権利/所有権 ●総棟数/1棟

※網戸、カーテンレール、TVアンテナはオプションとなります。 ※電波障害によるケーブルテレビ、共聴アンテナ申込みはお客様負担となります。 ※司法書士・土地家屋調査士は当社指定となります。建物表示登記費用:102,000円(税込) ※税込とは消費税のことです。 ※図面と現況が異なる場合は現況を優先とさせていただきます。

敷地広々、約 101.58 坪 /
小学校徒歩 10 分圏内
性能評価取得物件

区画図



設備

- アクセントクロス
- 全窓ペアガラス
- ウォークインクローゼット
- 対面キッチン
- カラーモニターインターホン
- スタディーカウンター
- 手すり付階段
- 浴室暖房乾燥機
- 食器洗浄乾燥機
- シューズボックス(トールタイプ)
- パントリー
- 24時間喚起対応
- 玄関ミラー
- システムキッチン
- ユーティリティスペース
- 床下収納
- ダウンライト
- 浄水器
- シャワートイレ
- 土間収納
- 三面鏡付洗面化粧台

30年長期サポート

東証プライム市場上場企業が売主・施工だから30年長期サポートで『安心』
 ※2年目までは前期点検、それ以降は後期点検、各点検内容は異なります。
 ※保証期間であっても点検結果により有償メンテナンスが必要となる場合があります。
 ※短期保証(設備・建具等)は2年です。また防蟻保証は5年。
 長期保証(構造躯体・雨水侵入等)10年が通常期間となり、
 それ以降の後期保証の延長には当社が指定する条件を満たす必要があります。

**【フラット35】S
利用可**

別途申請手数料がかかります

保険加入

都市型戸建て分譲住宅“緑廊の間”
GOOD DESIGN AWARD
2021年度受賞

KEIAI 安心サポート

別途保証料がかかります

1号棟

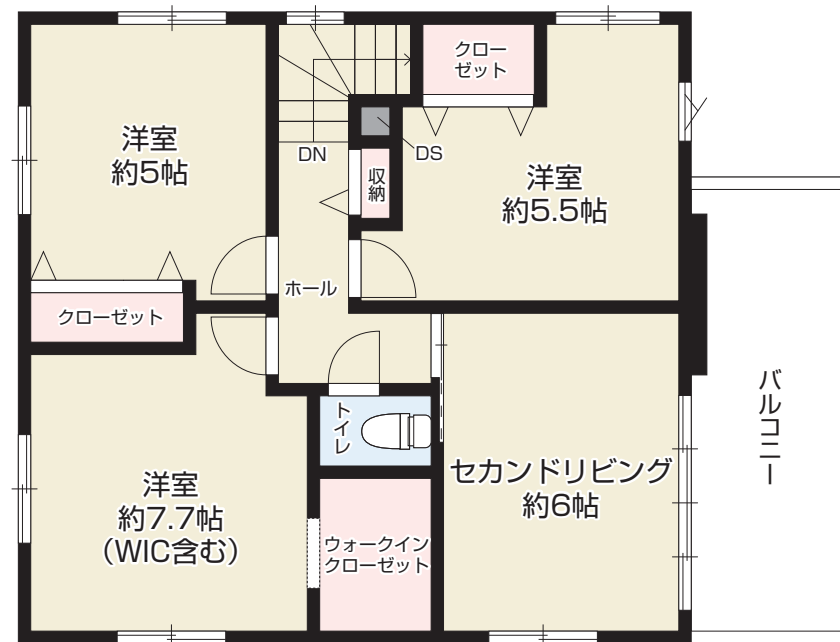
敷地面積 / 335.82㎡ (約101.58坪)

建物面積 / 108.64㎡ (約32.86坪)

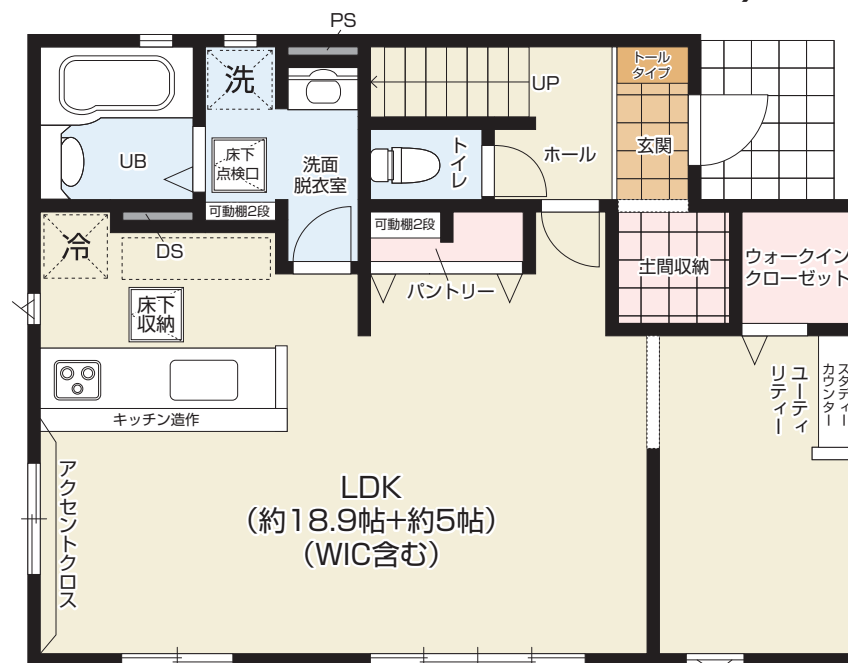
建築確認番号 / 第HPA-23-11557-1号

接道 / 北西側約6.01m公道

販売価格 **3,990** 税込万円
3LLDK



2F / 49.85㎡ (約15.07坪)



1F / 58.79㎡ (約17.78坪)