

ケイアイスタイル KEIAI Style

デザイナーが創る世界に1邸だけの分譲住宅

style 仙台市 青葉区桜ヶ丘7期

新築分譲住宅 全2棟

販売価格

3,990

税込
万円

仙山線

「北山」駅

徒歩 **25**分

「北山」駅

車 **6**分

バス **23**分バス停「桜ヶ丘4丁目」まで徒歩 **5**分



※パースはイメージです

■カーナビインプット 仙台市青葉区桜ヶ丘1-15-5付近



ライフインフォメーション

- 泉ヶ丘幼稚園アルル保育園.....約600m(徒歩約8分)(車約3分)
- 小規模保育園ピーターパン東勝山園.....約1,500m(徒歩約19分)(車約5分)
- 桜ヶ丘小学校.....約1,000m(徒歩約13分)(車約5分)
- 桜ヶ丘中学校.....約600m(徒歩約8分)(車約5分)
- なかやま医院.....約1,200m(徒歩約15分)(車約3分)
- ウジエスーパー中山店.....約1,300m(徒歩約22分)(車約5分)
- 春日団地公園.....約140m(徒歩約2分)(車約1分)

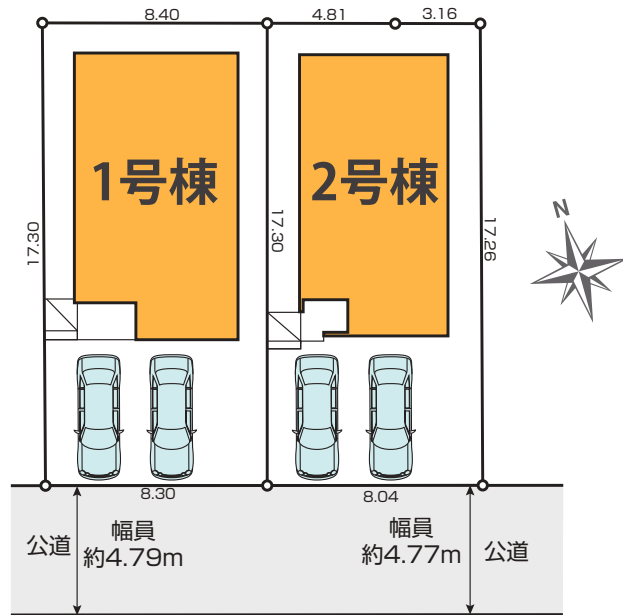
物件概要

- 所在地/宮城県仙台市青葉区桜ヶ丘1丁目13番273 ●交通/仙山線「北山」駅徒歩25分、車6分、バス23分バス停「桜ヶ丘4丁目」まで徒歩5分 ●販売価格/3,990万円(税込) ●敷地面積/138.57㎡(約41.91坪)~144.58㎡(約43.73坪) ●建物面積/108.14㎡(約32.71坪)~108.77㎡(約32.90坪) ●私道負担/なし ●その他持分/なし ●間取/4LDK ●建物構造/木造アスファルト材葺2階建 ●完成年月/2024年3月上旬 ●入居予定/2024年4月上旬 ●建築確認番号/第HPA-23-12036-1号、他 ●地目/宅地 ●都市計画区域/市街化区域 ●用途地域/第一種低層住居専用地域 ●建ぺい率/50% ●容積率/80% ●防火地域の有無/無 22条区域 ●接道状況/南側約4.8m公道 ●設備/公営水道・本下水・オール電化 ●土地権利/所有権 ●総棟数/2棟 ●現況/建築中

※網戸、カーテンレール、TVアンテナはオプションとなります。 ※電波障害によるケーブルテレビ、共聴アンテナ申込みはお客様負担となります。 ※司法書士・土地家屋調査士は当社指定となります。建物表示登記費用:102,000円(税込) ※税込とは消費税込のことです。 ※図面と現況が異なる場合は現況を優先とさせていただきます。

閑静な住宅街/
ウォークインクローゼット付き♪
性能評価取得物件

区画図



設備

- 床下収納
- シャワートイレ
- リビングイン階段
- スタディーカウンター
- 手すり付階段
- ダウンライト
- システムキッチン
- 食器洗浄乾燥機
- 24時間換気対応(排気用)
- 浴室暖房乾燥機
- 浄水器
- 対面キッチン
- 玄関ミラー
- アクセントクロス
- 全窓ペアガラス
- 三面鏡付洗面化粧台
- ウォークインクローゼット
- シューズボックス(トールタイプ)
- カラーモニターインターフォン

30年長期サポート

東証プライム市場上場企業が売主・施工だから30年長期サポートで『安心』
 ※2年目までは前期点検、それ以降は後期点検、各点検内容は異なります。
 ※保証期間であっても点検結果により有償メンテナンスが必要となる場合があります。
 ※短期保証(設備・建具等)は2年です。また防蟻保証は5年。
 長期保証(構造躯体・雨水侵入等)10年が通常期間となり、それ以降の後期保証の延長には当社が指定する条件を満たす必要があります。

【フラット35】S
 利用可

別途申請手数料がかかります

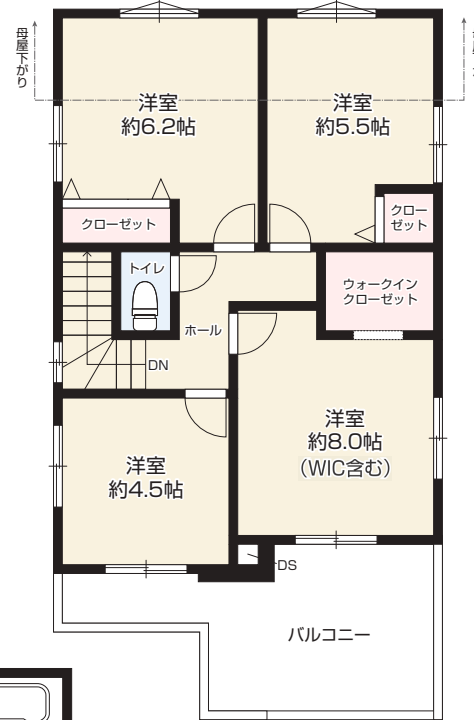
保険加入

都市型戸建て分譲住宅“緑廊の間”
 GOOD DESIGN AWARD
 2021年度受賞

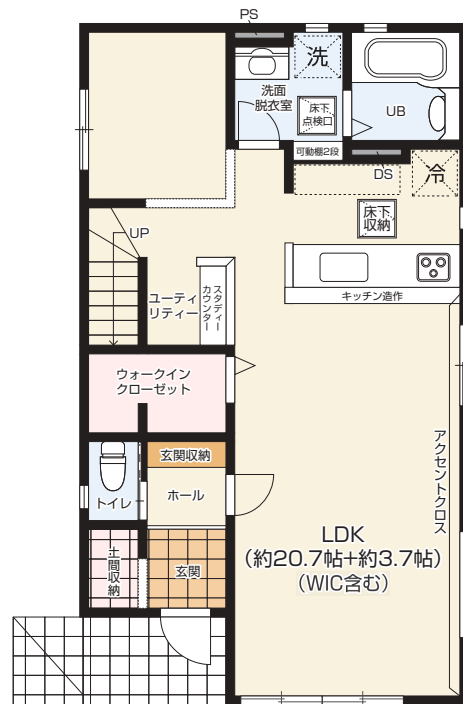
KEIAI 安心サポート
 別途保証料がかかります

1号棟

販売価格 **3,990** 税込万円
4LDK



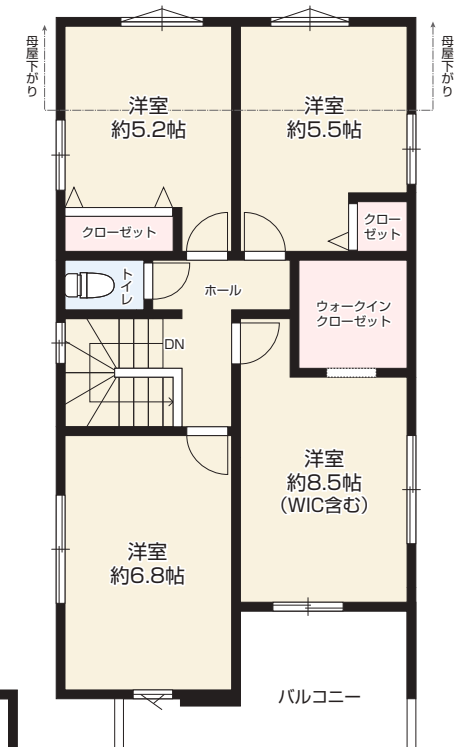
2F/49.98㎡ (約15.11坪)



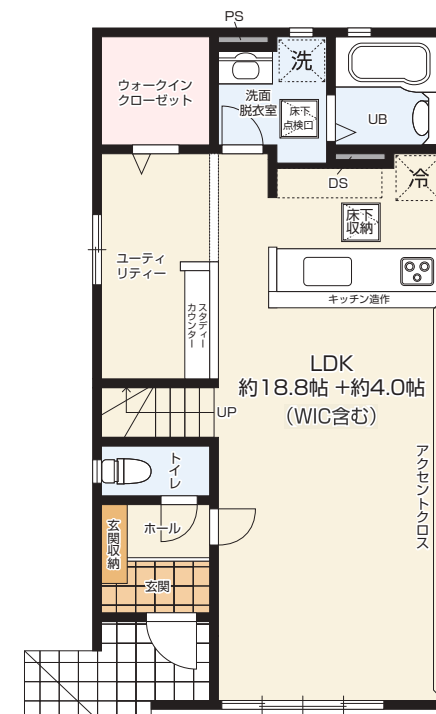
1F/58.79㎡ (約17.78坪)

2号棟

販売価格 **3,990** 税込万円
4LDK



2F/53.49㎡ (約16.18坪)



1F/54.65㎡ (約16.53坪)