

Style 仙台市 青葉区桜ヶ丘5期

新築分譲住宅 全2棟

販売価格

3,388

税込
万円～

地下鉄南北線

「旭ヶ丘」駅

徒歩 **58**分

バス **41**分バス停「桜ヶ丘1丁目」まで徒歩 **1**分

「旭ヶ丘」駅

車 **12**分



※パースはイメージです

■カーナビインプット 仙台市青葉区桜ヶ丘1丁目35-5付近



ライフインフォメーション

- 泉ヶ丘幼稚園 アレル保育園.....約700m (徒歩約9分) (車約3分)
- 仙台市立桜丘小学校.....約1,100m (徒歩約14分) (車約3分)
- 仙台市立桜丘中学校.....約850m (徒歩約11分) (車約3分)
- みやぎ生協桜ヶ丘店.....約1,000m (徒歩約13分) (車約4分)
- 秋元医院.....約120m (徒歩約22分) (車約1分)
- 桜ヶ丘おおぞら内科.....約750m (徒歩約10分) (車約4分)

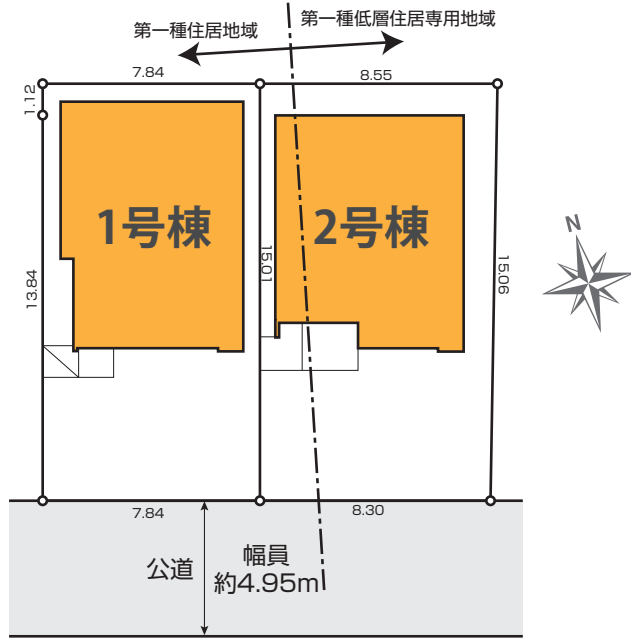
物件概要

- 所在地/仙台市青葉区桜ヶ丘1丁目13番602 ●交通/地下鉄南北線「旭ヶ丘」駅徒歩58分、バス41分バス停「桜ヶ丘1丁目」まで徒歩1分、車12分 ●販売価格/3,388万円(税込)～3,488万円(税込) ●敷地面積/117.56㎡(約35.56坪)～126.80㎡(約38.35坪) ●建物面積/103.77㎡(約31.39坪)～105.97㎡(約32.05坪) ●私道負担/なし ●その他持分/なし ●間取/4LDK ●建物構造/木造アスファルトシングル材葺2階建 ●完成年月/2024年2月上旬 ●入居予定/2024年3月上旬 ●建築確認番号/第HPA-23-10730-1号、他 ●地目/宅地 ●都市計画区域/市街化区域 ●用途地域1/第一種住居地域 ●建ぺい率1/60% ●容積率1/200% ●用途地域2/第一種低層住居専用地域 ●建ぺい率2/50% ●容積率2/80% ●防火地域の有無/有 22条区域 ●接道状況/南西側約4.95m公道 ●設備/公営水道・下水道・オール電化 ●土地権利/所有権 ●総棟数/2棟

※網戸、カーテンレール、TVアンテナはオプションとなります。 ※電波障害によるケーブルテレビ、共聴アンテナ申込みはお客様負担となります。 ※司法書士・土地家屋調査士は当社指定となります。建物表示登記費用:102,000円(税込) ※税込とは消費税のことです。 ※図面と現況が異なる場合は現況を優先とさせていただきます。

＼19帖以上のリビングで広々／
開放的な掃き出し窓
性能評価取得物件

区画図



設備

- | | | | | |
|-------------|--------|--------------|---------------|----------------|
| システムキッチン | 浄水器 | スタディーカウンター | 24時間換気対応(排気用) | カラーモニターインターフォン |
| 対面カウンターキッチン | 吹抜 | シャワートイレ | 玄関ミラー | シューズインクローゼット |
| 全窓ペアガラス | ダウンライト | 三面鏡付洗面化粧台 | リビングイン階段 | ユーティリティスペース |
| 手すり付階段 | 土間収納 | 浴室暖房乾燥機 | アクセントクロス | パントリー |
| 食器洗浄乾燥機 | 床下収納 | ウォークインクローゼット | | |

30年長期サポート

東証プライム市場上場企業が売主・施工だから30年長期サポートで『安心』
 ※2年目までは前期点検、それ以降は後期点検、各点検内容は異なります。
 ※保証期間であっても点検結果により有償メンテナンスが必要となる場合があります。
 ※短期保証(設備・建具等)は2年です。また防蟻保証は5年。
 長期保証(構造躯体・雨水侵入等)10年が通常期間となり、
 それ以降の後期保証の延長には当社が指定する条件を満たす必要があります。

【フラット35】S
 利用可

別途申請手数料がかかります

保険加入

KEIAI 安心サポート
 別途保証料がかかります

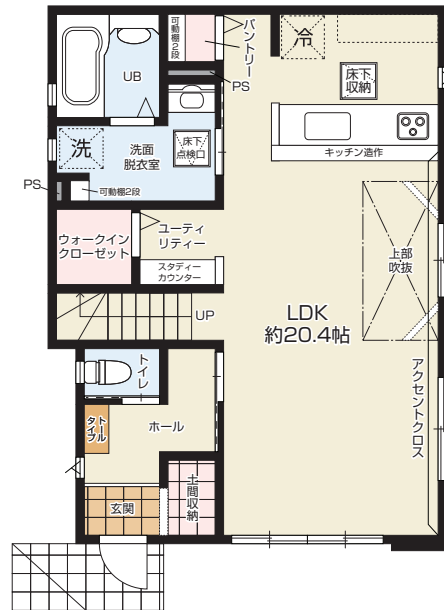
都市型戸建て分譲住宅“緑廊の間”
 GOOD DESIGN AWARD
 2021年度受賞

1号棟

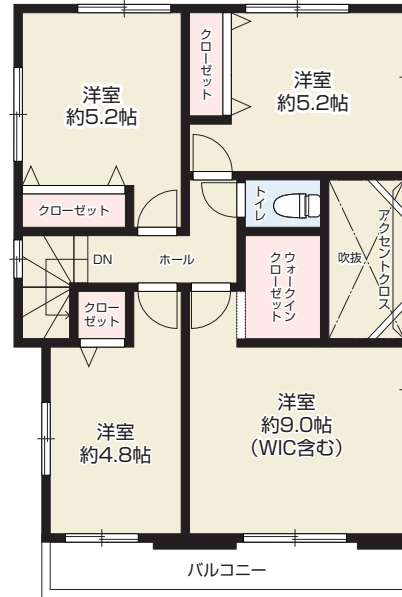
敷地面積/117.56㎡(約35.56坪)
 建物面積/103.77㎡(約31.39坪)

建築確認番号/第HPA-23-10730-1号
 接道/南西側約4.95m公道

販売価格 **3,388** 税込万円
4LDK



1F/53.69㎡(約16.24坪)



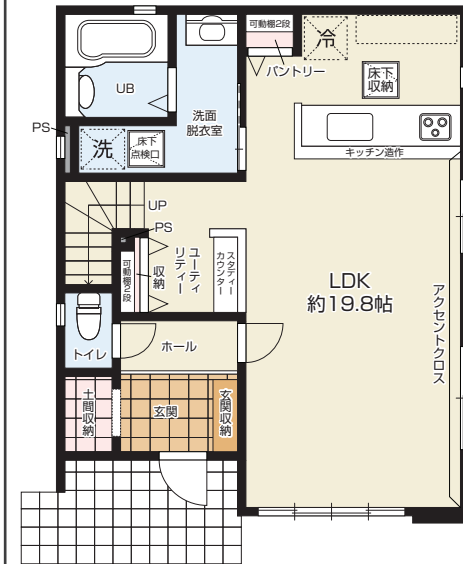
2F/50.08㎡(約15.14坪)

2号棟

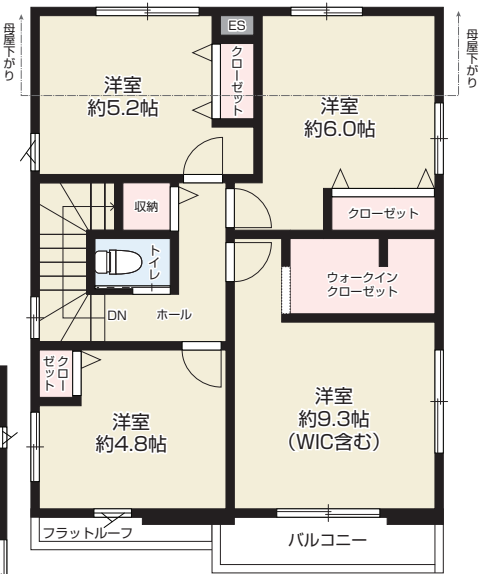
敷地面積/126.80㎡(約38.35坪)
 建物面積/105.97㎡(約32.05坪)

建築確認番号/第HPA-23-10731-1号
 接道/南西側約4.95m公道

販売価格 **3,488** 税込万円
4LDK



1F/51.72㎡(約15.64坪)



2F/54.25㎡(約16.41坪)