

新築分譲住宅
全2棟
仙台市
青葉区台原2期

販売価格

4,398 (税込)
万円

市営地下鉄南北線
「台原」駅徒歩約7分(約550m)

●カーナビ住所:宮城県仙台市青葉区台原5丁目14-23付近



物件概要「Style仙台市青葉区台原2期」

- 所在地/宮城県仙台市青葉区台原5丁目405-14の一部、他
- 交通/市営地下鉄南北線「台原」駅徒歩約7分(約550m)
- 販売価格/4,398万円
- 間取/2LDK+2S
- 現況/建築中
- 建築確認番号/第HPA-23-05648-1号、他
- 地目/宅地
- 建蔽率/60%
- その他区域・地域等/第2種高度地区
- 設備/公営水道、本下水、オール電化
- 敷地面積/約114.74㎡(約34.70坪)
- 建物構造/木造アスファルトシングル材葺2階建
- 入居予定/令和5年12月中旬以降予定
- 都市計画区域/市街化区域
- 容積率/200%
- 接道状況/南東4m公道(1号棟)、南東4m公道(2号棟)
- 土地権利/所有権
- 総棟数/2棟
- 販売棟数/1棟
- 建物面積/111.53㎡(約33.73坪)
- 完成年月/令和5年11月中旬完成予定
- 私道負担/無
- 用途地域/第2種中高層住居専用地域
- 防火地域の有無/22条区域
- 特記事項/図面と現況が相違する場合は現況優先とします。

ライフインフォメーション

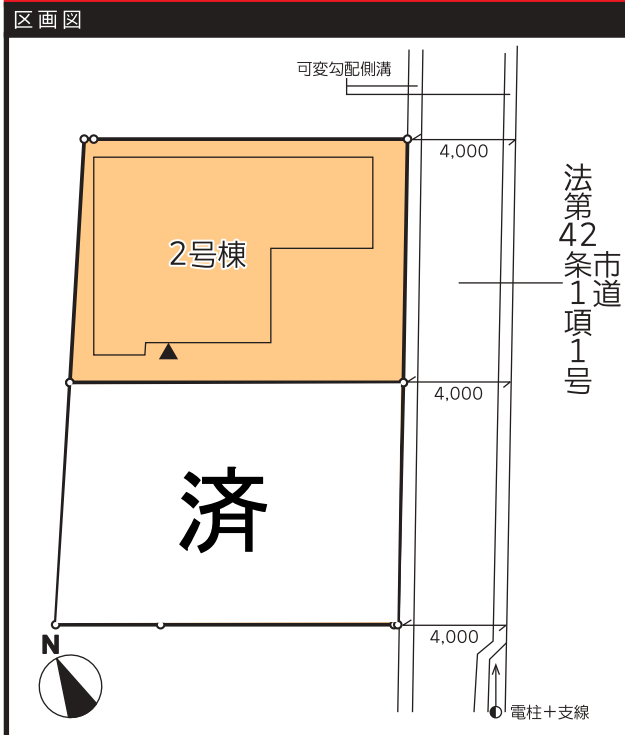
- キッズハウスリトルバード&ハミングバード 約徒歩11分(約850m)
- 聖クリストファ幼稚園 約徒歩10分(約800m)
- 台原小学校 約徒歩1分(約80m)
- 台原中学校 約徒歩5分(約400m)
- 台原まことクリニック 約徒歩4分(約270m)
- みやぎ生協 約徒歩6分(約450m)
- 台原5丁目南公園 約徒歩5分(約350m)

【フラット35】S利用可
(別途申請手数料がかかります)

30年長期サポート

東証一部上場企業が売主・施工だから30年長期サポートで「安心」
※2年目までは前期点検、それ以降は後期点検となり、各点検の内容は異なります。
※保証期間であっても点検結果により有償メンテナンスが必要となる場合があります。
※短期保証(設備・建具等)は2年です。また、防蟻保証(5年)、長期保証(構造躯体・雨水侵入等)は10年が通常期間となり、それ以降の後期保証の延長には当社が指定する条件を満たす必要があります。

新築分譲住宅
全2棟
仙台市
青葉区台原2期



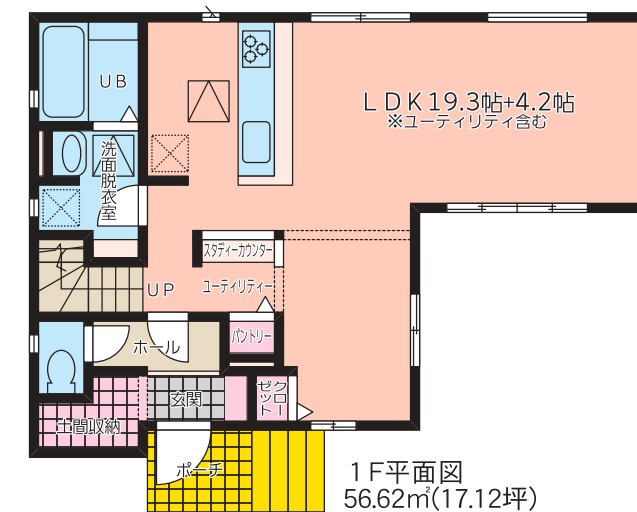
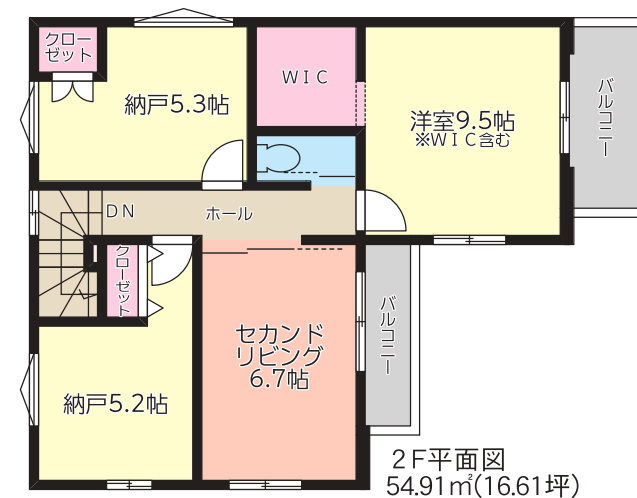
契約済

- 設備
- | | | | | | |
|-----------------|------------|---------------|--------------|---------|-----------|
| システムキッチン | 対面キッチン | 浄水器 | 食器洗浄乾燥機 | パントリー | 床下収納 |
| カラーモニター付インターフォン | シューズボックス | 24時間換気対応(排気用) | アクセントクロス | シャワートイレ | 三面鏡付洗面化粧台 |
| 浴室乾燥 | 玄関ミラー | ウォークインクローゼット | 全居室ペアガラス | 手すり付階段 | ダウンライト |
| バルコニー 2ヶ所 | スタディーカウンター | 設計住宅性能評価取得 | 建設住宅性能評価取得予定 | | |

ケイアイスタイル
KEIAI Style
デザイナーが創る世界に1邸だけの分譲住宅

2号棟

- 敷地面積 / 約114.74㎡(約34.07坪)
- 建物面積 / 111.53㎡(約33.73坪)
- 建築確認番号 / 第HPA-23-05649-1号



●販売価格:

(税込)
万円