

新築分譲住宅
全4棟
岩沼市
桜2期

販売価格

3,398万円～
(税込)

東北本線
「岩沼」駅徒歩約10分(約750m)



物件概要「Style岩沼市桜2期」

- 所在地／岩沼市桜4丁目31、他
- 交通／東北本線「岩沼」駅徒歩約10分(約750m)
- 総棟数／4棟
- 敷地面積／約147.43㎡(約44.59坪)～約182.34㎡(約55.15坪)
- 間取／3 L L D K ～ 3 L L D K + S
- 現況／建築中
- 建築確認番号／第 H P A - 23 - 06422 - 1号、他
- 都市計画区域／市街化区域
- 容積率／200%
- 接道状況／南5.66m公道(1号棟)・南5.65m公道(2号棟)・南5.672m公道(3号棟)・南5.632m公道(4号棟)
- 設備／公営水道、本下水、オール電化
- 販売棟数／4棟
- 建物面積／111.16㎡(約33.62坪)～111.94㎡(約33.86坪)
- 完成年月／2023年10月下旬完成予定
- 私道負担／無
- 建物構造／木造アスファルトシングル材葺2階建
- 入居予定／2023年11月下旬以降予定
- 地目／宅地
- 用途地域／第1種住居地域
- 防火地域の有無／22条区域
- 土地権利／所有権
- 販売価格／3,398万円～3,598万円
- 完成年月／2023年10月下旬完成予定
- 私道負担／無
- 建蔽率／60%
- 特記事項／図面と現況が相違する場合は現況優先とします。

ライフインフォメーション

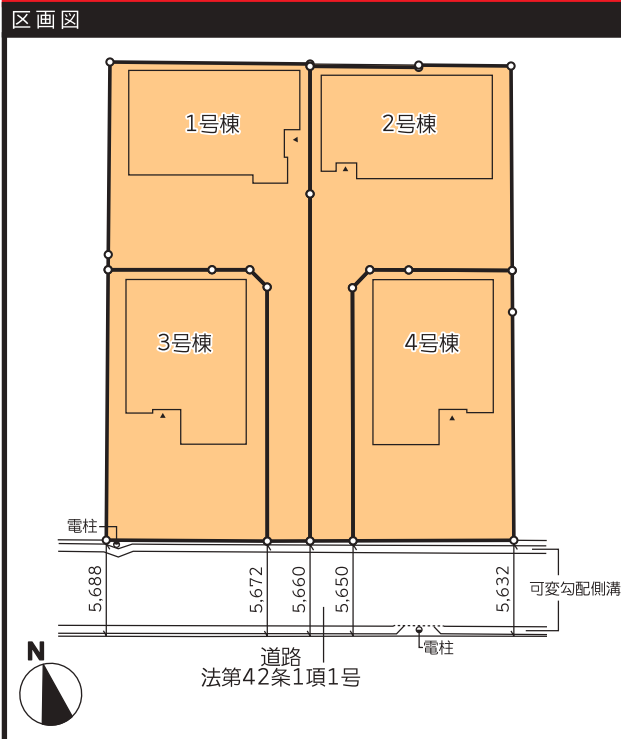
- 豆の木保育園 …… 徒歩 7分(約 550m)
- 岩沼こばと幼稚園 …… 徒歩 7分(約 500m)
- 岩沼市小学校 …… 徒歩 9分(約 700m)
- 岩沼北中学校 …… 徒歩 6分(約 450m)
- 本郷医院 …… 徒歩 8分(約 600m)
- ヨークベニマル岩沼店 …… 徒歩18分(約1,400m)
- 末広公園 …… 徒歩 7分(約 550m)

【フラット35】S 利用可
(別途申請手数料がかかります)

30年長期サポート

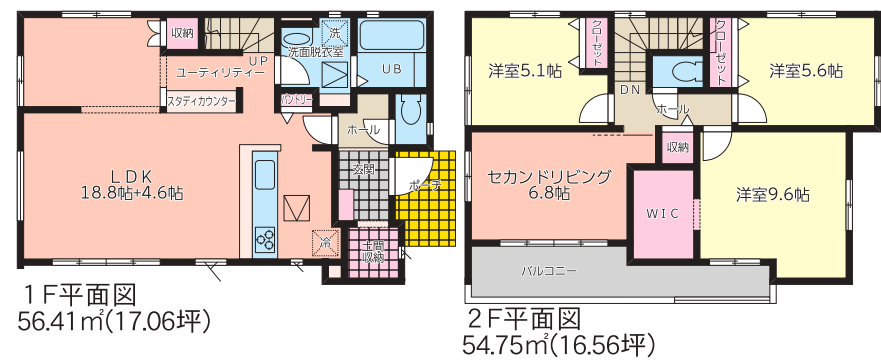
東証一部上場企業が売主・施工だから30年長期サポートで「安心」
※2年目までは前期点検、それ以降は後期点検となり、各点検の内容は異なります。
※保証期間であっても点検結果により有償メンテナンスが必要となる場合があります。
※短期保証(設備・建具等)は2年です。また、防蟻保証(5年)、長期保証(構造躯体・雨水侵入等)は10年が通常期間となり、それ以降の後期保証の延長には当社が指定する条件を満たす必要があります。

新築分譲住宅
全4棟
岩沼市
桜2期



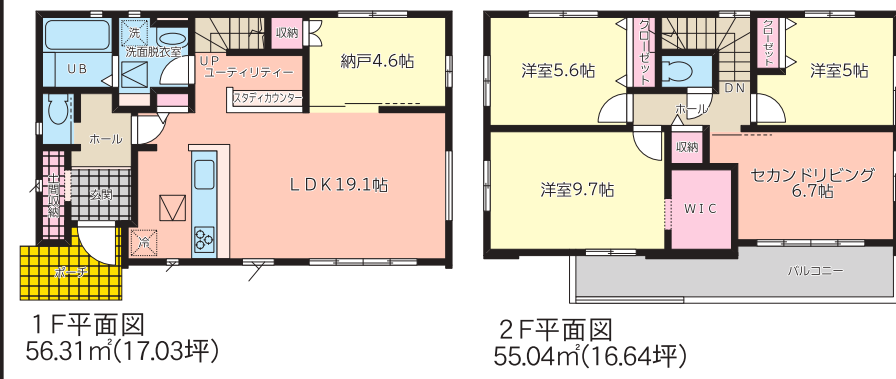
- 設備
- システムキッチン
 - 対面キッチン
 - 浄水器
 - 食器洗浄乾燥機
 - パントリー
 - 床下収納
 - カラーモニター付インターフォン
 - シューズボックス
 - 24時間換気対応(排気用)
 - リビングイン階段
 - アクセントクロス
 - シャワートイレ
 - 三面鏡付洗面化粧台
 - 浴室暖房乾燥機
 - ウォークインクローゼット
 - 全居室ペアガラス
 - 手すり付階段
 - ダウンライト
 - 玄関ミラー
 - スタディーカウンター
 - 設計住宅性能評価取得
 - 建設住宅性能評価取得予定

KEIAI Style 1号棟 ●敷地面積/約182.34㎡(約55.15坪)
●建物面積/約111.16㎡(約33.62坪)
●建築確認番号/第HPA-23-06422-1号



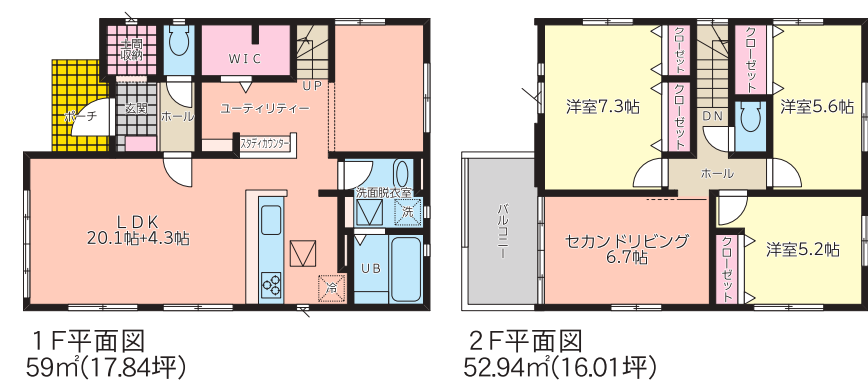
●販売価格: **3,398** (税込) 万円

KEIAI Style 2号棟 ●敷地面積/約182.24㎡(約55.12坪)
●建物面積/約111.35㎡(約33.68坪)
●建築確認番号/第HPA-23-06423-1号



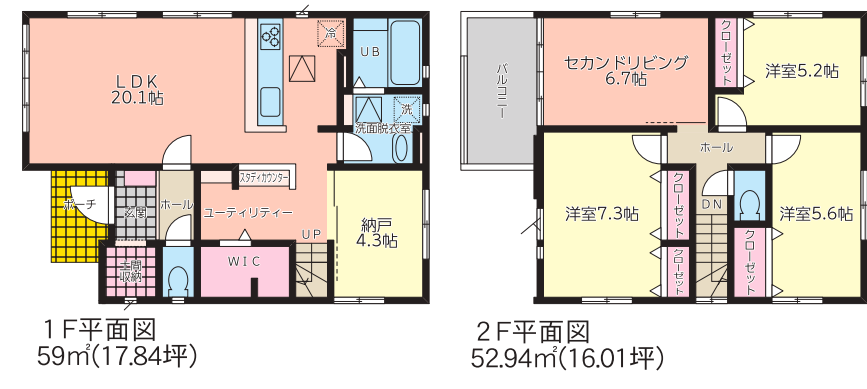
●販売価格: **3,398** (税込) 万円

KEIAI Style 3号棟 ●敷地面積/約147.43㎡(約44.59坪)
●建物面積/約111.94㎡(約33.86坪)
●建築確認番号/第HPA-23-06424-1号



●販売価格: **3,598** (税込) 万円

KEIAI Style 4号棟 ●敷地面積/約147.61㎡(約44.65坪)
●建物面積/約111.94㎡(約33.86坪)
●建築確認番号/第HPA-23-06425-1号



●販売価格: **3,598** (税込) 万円