

Style 仙台市 宮城野区蒲生1期

新築分譲住宅 全1棟

販売価格

3,998

 税込
万円

仙石線

「陸前高砂」駅 徒歩 48分

「陸前高砂」駅 車 11分



※パースはイメージです

■カーナビインプット 仙台市宮城野区蒲生字北城道田 11-6 付近



© OpenStreetMap contributors

ライフインフォメーション

仙台市立 鶴巻保育所	約 2,400m (徒歩約 33分) (車約 8分)
しらとり幼稚園	約 1,800m (徒歩約 25分) (車約 6分)
仙台市立岡田小学校	約 1,000m (徒歩約 14分) (車約 3分)
仙台市立高砂中学校	約 2,000m (徒歩約 28分) (車約 8分)
ヨークベニマル福田町店	約 2,700m (徒歩約 37分) (車約 7分)
高砂内科・消化器内科クリニック	約 2,700m (徒歩約 37分) (車約 10分)
港南東公園	約 100m (徒歩約 1分)

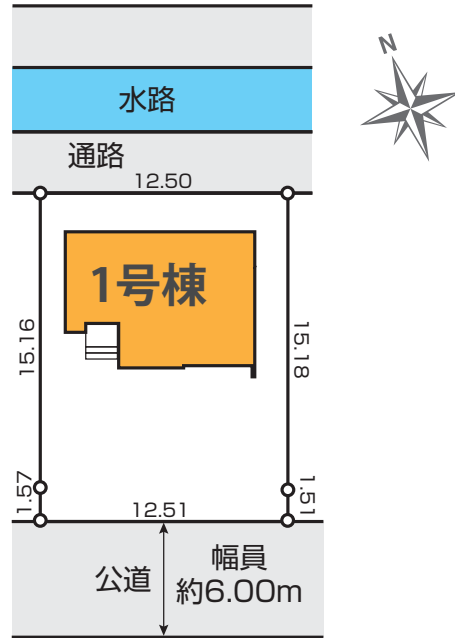
物件概要

●所在地/仙台市宮城野区蒲生字北城道田11番6、12番6 ●交通/仙石線「陸前高砂」駅徒歩48分、車11分 ●販売価格/3,998万円(税込) ●敷地面積/209.07㎡(約63.24坪) ●建物面積/110.59㎡(約33.45坪) ●私道負担/なし ●その他持分/なし ●間取/3LLDK ●建物構造/木造、アスファルトシングル材葺(2階建) ●完成年月/2024年2月上旬 ●入居予定/2024年3月上旬 ●建築確認番号/第HPA-23-10570-1号 ●地目/宅地 ●都市計画区域/市街化調整区域(開発許可等による分譲地) ●用途地域/無指定 ●建ぺい率/50% ●容積率/80% ●防火地域の有無/有 22条区域 ●接道状況/南西側約6.00m公道 ●設備/公営水道・本下水・オール電化 ●土地権利/所有権 ●総棟数/1棟

※網戸、カーテンレール、TVアンテナはオプションとなります。 ※電波障害によるケーブルテレビ、共聴アンテナ申込みはお客様負担となります。 ※司法書士・土地家屋調査士は当社指定となります。建物表示登記費用:102,000円(税込) ※税込とは消費税込のことです。 ※図面と現況が異なる場合は現況を優先とさせていただきます。

＼南道路で日当たり良好／
アウトレットモールまで車で10分以内
性能評価取得物件

区画図



設備

- ダウンライト
- 手すり付階段
- アクセントクロス
- 玄関ミラー
- カラーモニターインターフォン
- 床下収納
- 対面カウンターキッチン
- スタディーカウンター
- システムキッチン
- ユーティリティスペース
- 浄水器
- シャワートイレ
- 全窓ペアガラス
- シューズインクローゼット
- 間仕切対応可
- 土間収納
- 食器洗浄乾燥機
- 三面鏡付洗面化粧台
- ウォークインクローゼット
- 浴室暖房乾燥機
- 24時間換気対応(排気用)
- リビングイン階段
- バルコニー2ヶ所

30年長期サポート

東証プライム市場上場企業が売主・施工だから30年長期サポートで『安心』
 ※2年目までは前期点検、それ以降は後期点検、各点検内容は異なります。
 ※保証期間であっても点検結果により有償メンテナンスが必要となる場合があります。
 ※短期保証(設備・建具等)は2年です。また防蟻保証は5年。
 長期保証(構造躯体・雨水侵入等)10年が通常期間となり、
 それ以降の後期保証の延長には当社が指定する条件を満たす必要があります。

【フラット35】S
 利用可

別途申請手数料がかかります

保険加入

KEIAI 安心サポート

別途保証料がかかります

都市型戸建て分譲住宅“緑廊の間”
 GOOD DESIGN AWARD
 2021年度受賞

1号棟

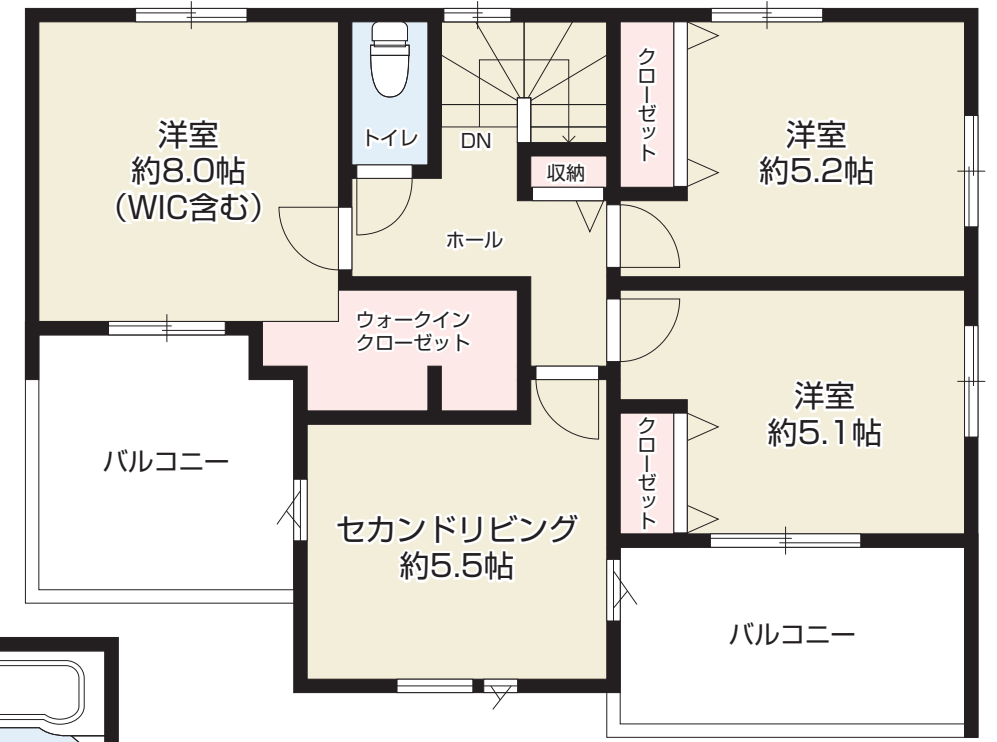
敷地面積 / 209.07㎡ (約63.24坪)

建物面積 / 110.59㎡ (約33.45坪)

建築確認番号 / 第HPA-23-10570-1号

接道 / 南西側約6.00m 公道

販売価格 **3,998** 税込万円
3LLDK



2F / 51.56㎡ (約15.59坪)



1F / 59.03㎡ (約17.85坪)