

# ケイアイスタイル KEIAI Style

デザイナーが創る世界に1邸だけの分譲住宅

## Style 仙台市宮城野区 東仙台1期

新築分譲住宅 全1棟

販売価格 **4,798** 税込  
万円

### アクセス

仙石線「陸前原ノ町」駅 徒歩14分  
「陸前原ノ町」駅 車5分  
東北本線「東仙台」駅 徒歩14分  
「東仙台」駅 車5分  
バス停「東仙台三丁目」から徒歩6分

### ■カーナビインプット 仙台市宮城野区東仙台3丁目11-5付近



※パースはイメージです

### ライフインフォメーション

仙台市立東仙台保育所.....約300m(徒歩約5分)(車約1分)  
ナザレト幼稚園.....約1,500m(徒歩約23分)(車約5分)  
仙台市立東仙台小学校.....約750m(徒歩約10分)(車約5分)  
仙台市立東仙台中学校.....約1,000m(徒歩約14分)(車約4分)  
イオンエクスプレス 仙台平成店.....約550m(徒歩約7分)(車約5分)  
海道下公園.....約29m(徒歩約1分)(車約1分)  
中嶋病院.....約600m(徒歩約8分)(車約3分)  
ファミリーマート 東仙台三丁目店.....約210m(徒歩約3分)(車約2分)

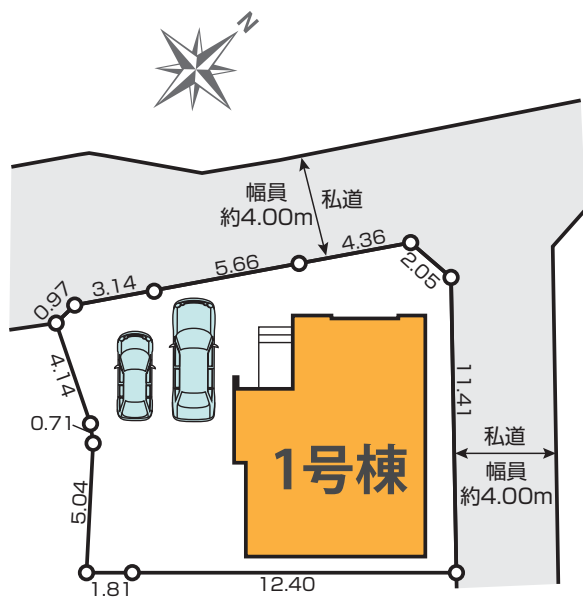
＼20帖以上の広々としたリビング／  
閑静な住宅街  
性能評価取得物件

### 物件概要

●所在地/宮城県仙台市宮城野区東仙台三丁目36番6 ●交通/仙石線「陸前原ノ町」駅徒歩14、車5分、東北本線「東仙台」駅徒歩14分、車5分、バス停「東仙台三丁目」から徒歩6分 ●販売価格/4,798万円(税込) ●敷地面積/166.36㎡(約50.32坪) ●建物面積/108.53㎡(約32.83坪) ●私道負担/あり ●その他持分/なし ●間取/3LLDK ●建物構造/木造、アスファルトシングル材葺(2階建) ●完成年月/2024年5月下旬 ●入居予定/2024年6月下旬 ●建築確認番号/第HPA-24-00223-1号 ●地目/宅地 ●都市計画区域/市街化区域 ●用途地域/第一種住居地域 ●建ぺい率/60% ●容積率/160% ●防火地域の有無/有 準防火 ●接道状況/1号棟:北東側約4.00m私道、北西側約4.00m私道 ●設備/公営水道・本下水・オール電化 ●土地権利/所有権 ●総棟数/1棟

※網戸、カーテンレール、TVアンテナはオプションとなります。 ※電波障害によるケーブルテレビ、共聴アンテナ申込みはお客様負担となります。 ※司法書士・土地家屋調査士は当社指定となります。建物表示登記費用:102,000円(税込) ※税込とは消費税のことです。 ※図面と現況が異なる場合は現況を優先とさせていただきます。

区画図



設備

- |                       |                |                     |              |             |
|-----------------------|----------------|---------------------|--------------|-------------|
| リビング<br>イン階段          | スタディー<br>カウンター | ウォークイン<br>クローゼット    | システム<br>キッチン | 床下<br>収納    |
| 手すり付<br>階段            | 三面鏡付<br>洗面化粧台  | シューズボックス<br>(トルタイプ) | ダウン<br>ライト   | 土間<br>収納    |
| 24時間<br>換気対応<br>(排気用) | 玄関ミラー          | 間仕切対応可              | 浴室暖房<br>乾燥機  | シャワー<br>トイレ |
| 対面<br>キッチン            | 全窓<br>ペアガラス    | カラーモニター<br>インターフォン  | 浄水器          |             |
| 食器洗浄<br>乾燥機           | バルコニー<br>2ヶ所   | ユーティリティ<br>スペース     | アクセント<br>クロス |             |

**30**年長期サポート

※ 2年目までは前期点検、それ以降は後期点検、各点検内容は異なります。  
 ※ 保証期間であっても点検結果により有償メンテナンスが必要となる場合があります。  
 ※ 短期保証（設備・建具等）は2年です。また防蟻保証は5年。  
 長期保証（構造躯体・雨水侵入等）10年が通常期間となり、  
 それ以降の後期保証の延長には当社が指定する条件を満たす必要があります。

**【フラット35】S  
利用可**

別途申請手数料がかかります

**保険加入**

都市型戸建て分譲住宅“緑廊の間”  
GOOD DESIGN AWARD  
2021年度受賞

1号棟

敷地面積 / 166.36 m<sup>2</sup> (約 50.32 坪)

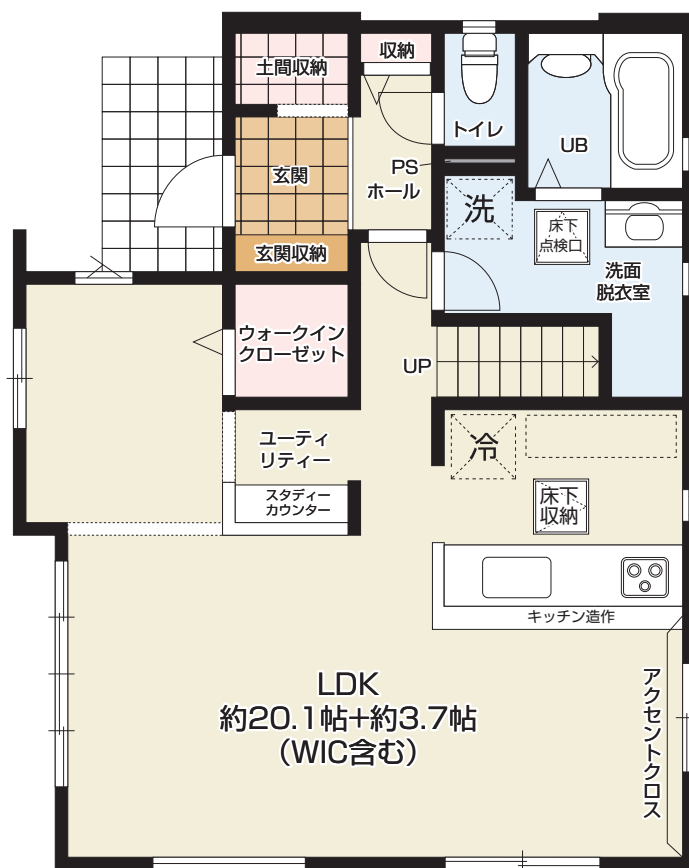
建物面積 / 108.53 m<sup>2</sup> (約 32.83 坪)

建築確認番号 / 第 HPA-24-00223-1 号

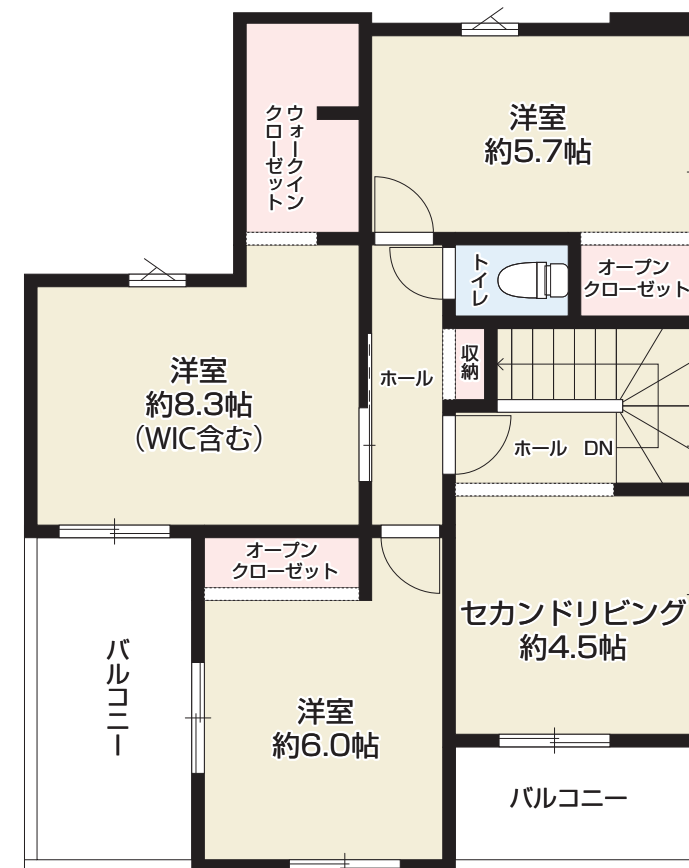
接道 / 北東側約 4.00m 私道、北西側約 4.00m 私道

販売価格 **4,798** 税込  
万円

**3LLDK**



1F / 58.61 m<sup>2</sup> (約 17.72 坪)



2F / 49.92 m<sup>2</sup> (約 15.10 坪)