

# ケイアイスタイル KEIAI Style

デザイナーが創る世界に1邸だけの分譲住宅

## Style 仙台市 太白区松が丘1期

新築分譲住宅 全4棟

販売価格 **3,990** 税込万円~

アクセス

地下鉄東西線

「八木山動物公園」駅 徒歩17分

「八木山動物公園」駅 車4分

■カーナビインプット 仙台市太白区松が丘37-13付近



※パースはイメージです

### ライフインフォメーション

- 恵和町いちにいさん保育園.....約900m(徒歩約12分)(車約6分)
- 八木山カトリック幼稚園.....約550m(徒歩約7分)(車約2分)
- 八木山小学校.....約500m(徒歩約7分)(車約3分)
- 八木山中学校.....約1,000m(徒歩約13分)(車約4分)
- みやぎ生協八木山店.....約650m(徒歩約9分)(車約4分)
- 八木山本町一丁目公園.....約700m(徒歩約10分)(車約3分)
- 八木山すずきクリニック.....約550m(徒歩約8分)(車約2分)

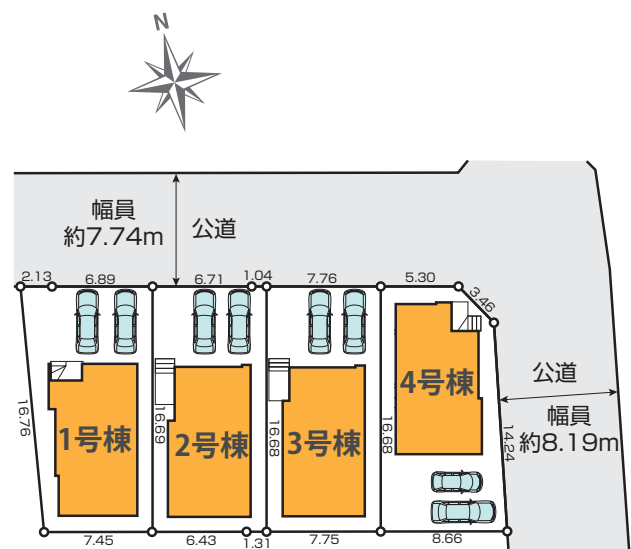
## 八木山動物公園駅まで徒歩17分 小学校、スーパーも近く生活利便性◎ 性能評価取得物件

### 物件概要

●所在地/宮城県仙台市太白区松が丘60番187、1番593、596の各一部 ●交通/地下鉄東西線「八木山公園」駅徒歩17分車4分 ●販売価格/3,990万円(税込)~4,090万円(税込) ●敷地面積/129.47㎡(約39.16坪)~137.64㎡(約41.63坪) ●建物面積/102.87㎡(約31.11坪)~108.16㎡(約32.71坪) ●私道負担/なし ●その他持分/なし ●間取/4LDK~4LDK+S ●建物構造/木造、アスファルトシングル材葺(2階建) ●完成年月/2024年3月中旬予定 ●入居予定/2024年4月中旬予定 ●建築確認番号/第HPA-23-11546-1号、他 ●地目/宅地 ●都市計画区域/市街化区域 ●用途地域/第一種低層住居専用地域 ●建ぺい率/50% ●容積率/80% ●防火地域の有無/有 22条区域 ●その他法令/第一種高度地区 ●接道状況/1号棟:北側約7.74m公道、2号棟:北側約7.74m公道、3号棟:北側約7.74m公道、4号棟:北側約7.76m公道、東側約8.12m公道 ●設備/公営水道・下水道・オール電化 ●土地権利/所有権 ●総棟数/4棟

※網戸、カーテンレール、TVアンテナはオプションとなります。 ※電波障害によるケーブルテレビ、共聴アンテナ申込みはお客様負担となります。 ※司法書士・土地家屋調査士は当社指定となります。建物表示登記費用:102,000円(税込) ※税込とは消費税のことです。 ※図面と現況が異なる場合は現況を優先とさせていただきます。

区画図



設備

- |        |            |                   |          |                |
|--------|------------|-------------------|----------|----------------|
| 土間収納   | パントリー      | シューズボックス (トールタイプ) | 手すり付階段   | シャワートイレ        |
| 吹抜     | 玄関ミラー      | 間仕切対応可            | 浴室暖房乾燥機  | 24時間換気対応 (排気用) |
| ダウンライト | アクセントクロス   | カラーモニターインターフォン    | システムキッチン | 全窓ペアガラス        |
| 床下収納   | スタディーカウンター | ウォークインクローゼット      | リビングイン階段 | 対面キッチン         |
| 浄水器    | 三面鏡付洗面化粧台  | ユーティリティスペース       | 食器洗浄乾燥機  |                |

30年長期サポート

※ 2年目までは前期点検、それ以降は後期点検、各点検内容は異なります。  
 ※ 保証期間であっても点検結果により有償メンテナンスが必要となる場合があります。  
 ※ 短期保証 (設備・建具等) は2年です。また防蟻保証は5年。  
 長期保証 (構造躯体・雨水侵入等) 10年が通常期間となり、それ以降の後期保証の延長には当社が指定する条件を満たす必要があります。

【フラット35】S  
利用可

別途申請手数料がかかります

保険加入

都市型戸建て分譲住宅“緑廊の間”  
GOOD DESIGN AWARD  
2021年度受賞

1号棟

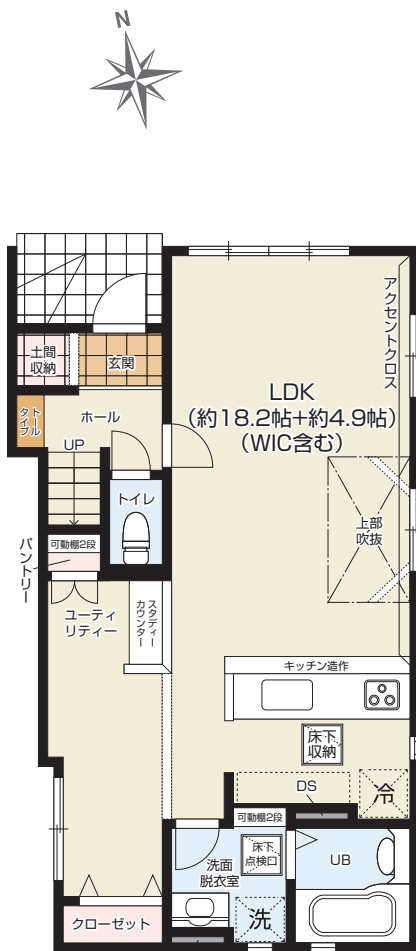
敷地面積 / 137.64㎡ (約41.63坪)  
建物面積 / 108.16㎡ (約32.71坪)

建築確認番号 / 第HPA-23-11546-1号  
接道 / 北側約7.74m 公道

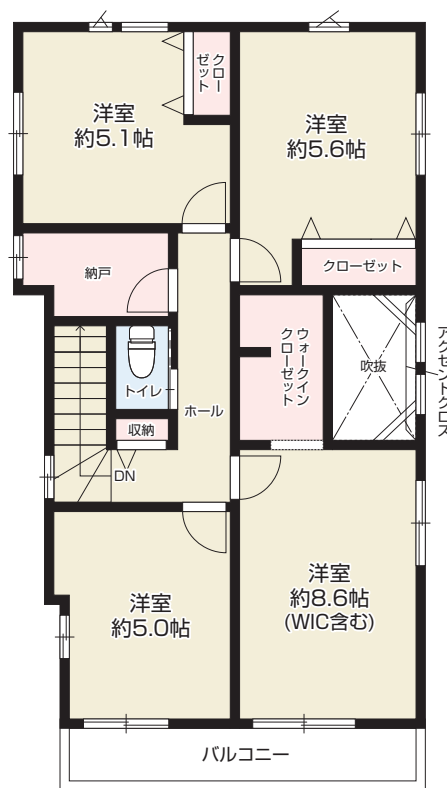
販売価格 **3,990** 税込万円  
4LDK



内装イメージ ライト



1F / 54.03㎡ (約16.34坪)



2F / 54.13㎡ (約16.37坪)

2号棟

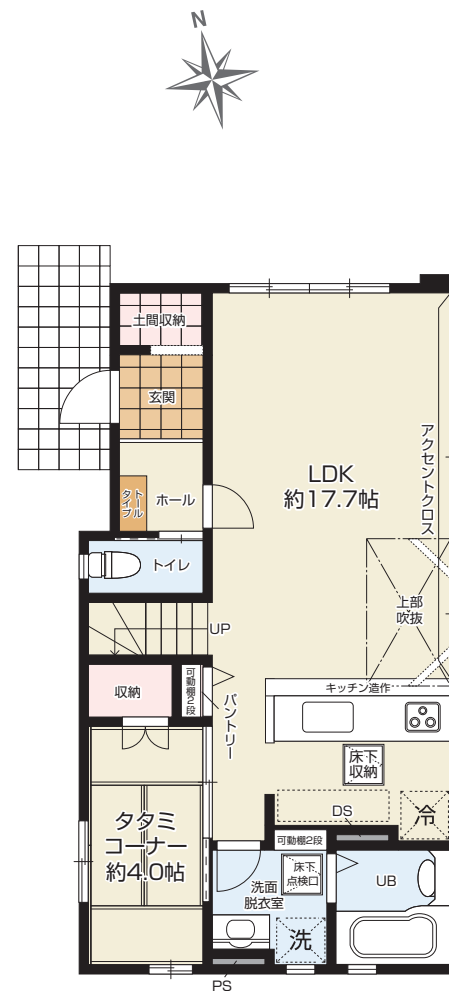
敷地面積 / 129.47㎡ (約39.16坪)  
建物面積 / 103.10㎡ (約31.18坪)

建築確認番号 / 第HPA-23-11547-1号  
接道 / 北側約7.74m 公道

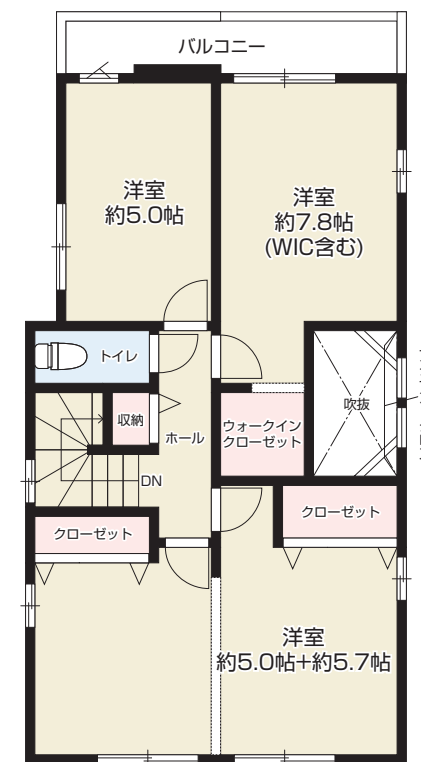
販売価格 **3,990** 税込万円  
4LDK



内装イメージ ライト

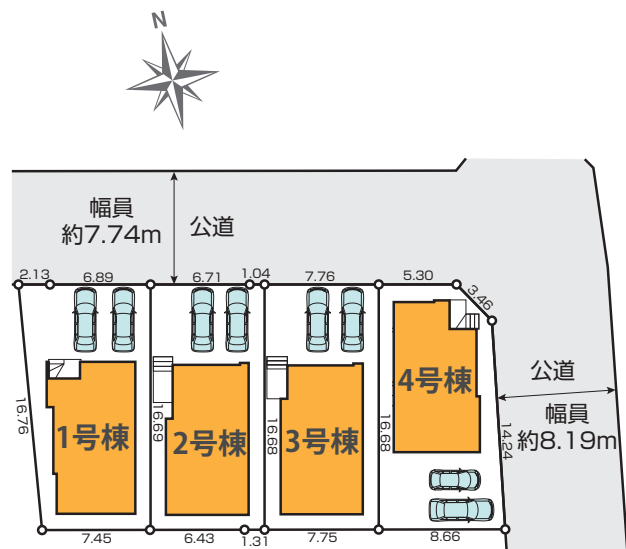


1F / 53.04㎡ (約16.04坪)



2F / 50.06㎡ (約15.14坪)

## 区画図



## 設備

- |         |             |                   |           |                 |
|---------|-------------|-------------------|-----------|-----------------|
| 土間収納    | パントリー       | シューズボックス (トールタイプ) | 手すり付 階段   | シャワー トイレ        |
| 吹抜      | 玄関ミラー       | 間仕切対応可            | 浴室暖房 乾燥機  | 24時間 換気対応 (排気用) |
| ダウン ライト | アクセント クロス   | カラーモニター インターフォン   | システム キッチン | 全窓 ペアガラス        |
| 床下 収納   | スタディー カウンター | ウォークイン クローゼット     | リビング イン階段 | 対面 キッチン         |
| 浄水器     | 三面鏡付 洗面化粧台  | ユーティリティ スペース      | 食器洗浄 乾燥機  |                 |

## 30年長期サポート

※ 2年目までは前期点検、それ以降は後期点検、各点検内容は異なります。  
 ※ 保証期間であっても点検結果により有償メンテナンスが必要となる場合があります。  
 ※ 短期保証（設備・建具等）は2年です。また防蟻保証は5年。  
 長期保証（構造躯体・雨水侵入等）10年が通常期間となり、  
 それ以降の後期保証の延長には当社が指定する条件を満たす必要があります。

【フラット35】S  
 利用可

別途申請手数料がかかります

保険加入

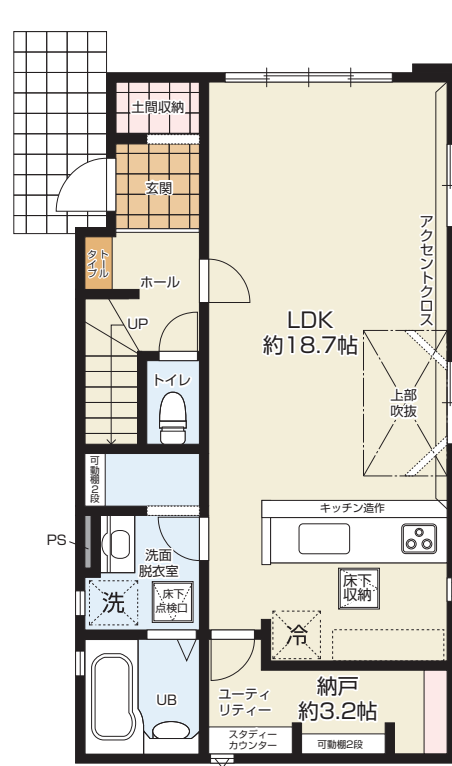
都市型戸建て分譲住宅“緑廊の間”  
 GOOD DESIGN AWARD  
 2021年度受賞

## 3号棟

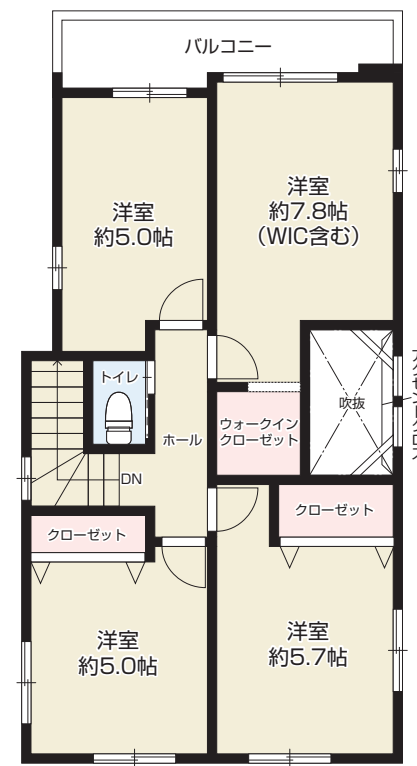
敷地面積 / 129.49㎡ (約39.17坪)  
 建物面積 / 102.87㎡ (約31.11坪)

建築確認番号 / 第HPA-23-11548-1号  
 接道 / 北側約7.74m 公道

販売価格 **3,990** 税込万円  
**4LDK + S**



1F / 53.66㎡ (約16.23坪)



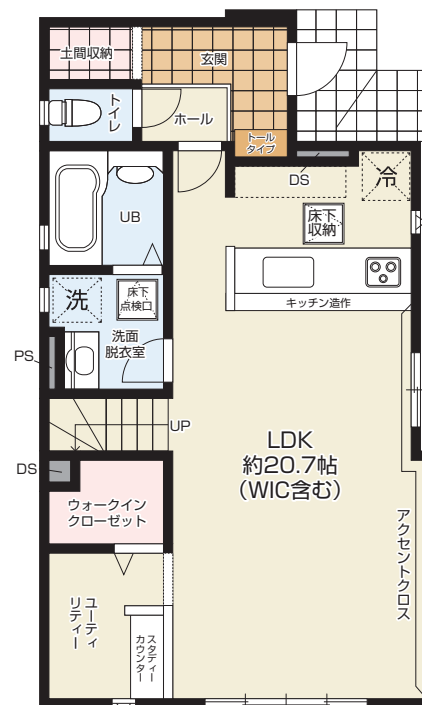
2F / 49.21㎡ (約14.88坪)

## 4号棟

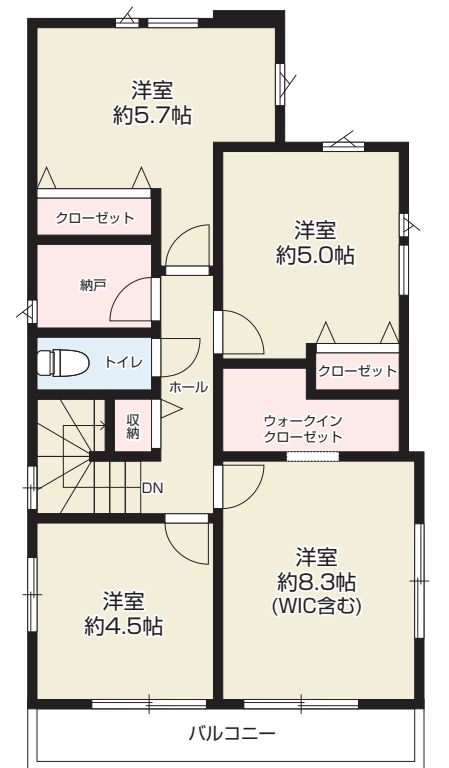
敷地面積 / 132.63㎡ (約40.12坪)  
 建物面積 / 104.52㎡ (約31.61坪)

建築確認番号 / 第HPA-23-11549-1号  
 接道 / 北東側約7.74m 公道、東側約8.12m 公道

販売価格 **4,090** 税込万円  
**4LDK**



1F / 52.26㎡ (約15.80坪)



2F / 52.26㎡ (約15.80坪)