

ケイアイスタイル KEIAI Style

デザイナーが創る世界に1邸だけの分譲住宅

Style 仙台市 太白区東中田3期

新築分譲住宅 全2棟

販売価格

3,790

 税込
万円

東北本線
「南仙台」駅 徒歩 27分
バス 14分 バス停「袋原台」まで徒歩 3分
「南仙台」駅 車 10分



※パースはイメージです

■カーナビインプット 仙台市太白区東中田 4-19-6 付近



ライフインフォメーション

宝保育園	約 800m (徒歩 約 10分)
袋原幼稚園	約 400m (徒歩 約 5分)
仙台市立袋原小学校	約 500m (徒歩 約 7分)
仙台市立中田中学校	約 1,800m (徒歩 約 25分)
ウジエスーパー袋原店	約 200m (徒歩 約 3分)
太白メディカルタウン	約 210m (徒歩 約 3分)
東中田四丁目東公園	約 110m (徒歩 約 1分)

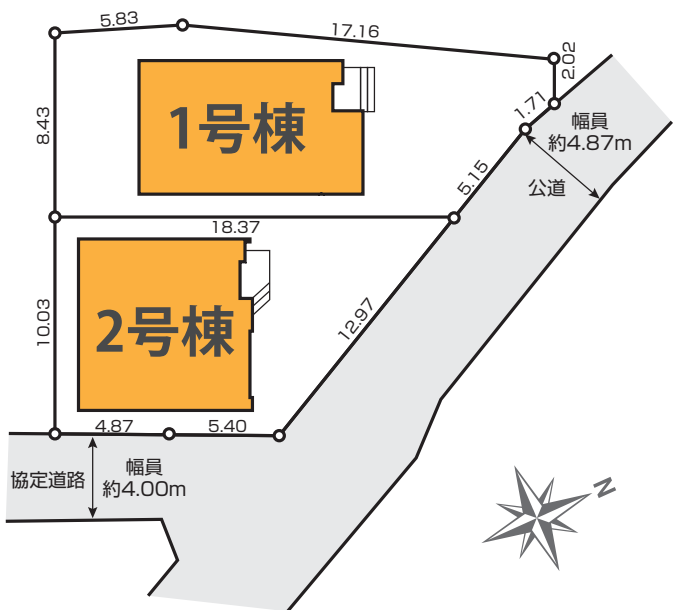
＼20帖以上のリビングで広々／
袋原小学校 500m、ウジエスーパー 200m
性能評価取得物件

物件概要

●所在地/宮城県仙台市太白区東中田四丁目292番5 ●交通/東北本線「南仙台」駅徒歩27分、バス14分バス停「袋原台」まで徒歩3分、車10分 ●販売価格/3,790万円(税込) ●敷地面積/144.39㎡(約43.67坪)~174.22㎡(約52.70坪) ●建物面積/107.99㎡(約32.66坪)~109.06㎡(約32.99坪) ●私道負担/あり(2号棟:協定道路指定21号 持分3分の1) ●その他持分/なし ●間取/3LLDK~4LDK ●建物構造/木造、アスファルトシングル材葺2階建 ●完成年月/2024年2月中旬 ●入居予定/2024年3月中旬 ●建築確認番号/第HPA-23-10553-1号、他 ●地目/宅地 ●都市計画区域/市街化区域 ●用途地域/第一種低層住居専用地域 ●建ぺい率/50% ●容積率/80% ●防火地域の有無/有 22条区域 ●接道状況/1号棟:北側約4.64m、2号棟:北側約4.87m ●設備/公営水道・本下水・オール電化 ●土地権利/所有権 ●総棟数/2棟

※網戸、カーテンレール、TVアンテナはオプションとなります。 ※電波障害によるケーブルテレビ、共聴アンテナ申込みはお客様負担となります。 ※司法書士・土地家屋調査士は当社指定となります。建物表示登記費用:102,000円(税込) ※税込とは消費税のことです。 ※図面と現況が異なる場合は現況を優先とさせていただきます。

区画図



設備

- 床下収納
- シャワートイレ
- 24時間換気対応(排気用)
- 全窓ペアガラス
- ウォークインクローゼット
- 吹抜
- 食器洗浄乾燥機
- パントリー
- 対面カウンターキッチン
- シューズボックス(トルタイプ)
- ダウンライト
- リビングイン階段
- スタディーカウンター
- バルコニー2ヶ所
- 間仕切り対応可
- 浄水器
- 手すり付階段
- 浴室暖房乾燥機
- 玄関ミラー
- カラーモニターインターフォン
- 土間収納
- アクセントクロス
- システムキッチン
- 三面鏡付洗面化粧台
- ユーティリティースペース

30年長期サポート

東証プライム市場上場企業が売主・施工だから30年長期サポートで『安心』
 ※2年目までは前期点検、それ以降は後期点検、各点検内容は異なります。
 ※保証期間であっても点検結果により有償メンテナンスが必要となる場合があります。
 ※短期保証(設備・建具等)は2年です。また防蟻保証は5年。
 長期保証(構造躯体・雨水侵入等)10年が通常期間となり、
 それ以降の後期保証の延長には当社が指定する条件を満たす必要があります。

【フラット35】S
利用可

別途申請手数料がかかります

保険加入

KEIAI 安心サポート
別途保証料がかかります

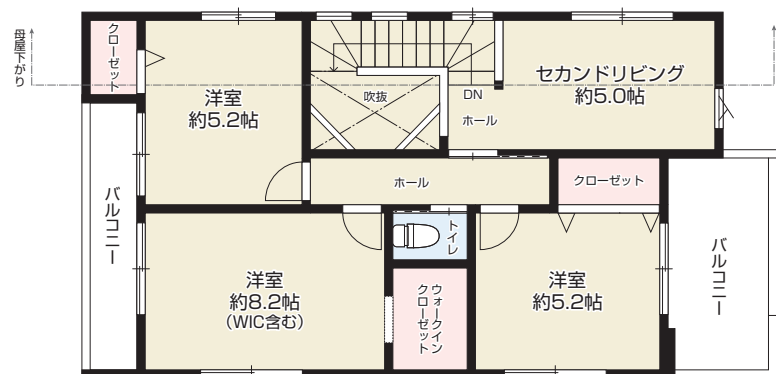
都市型戸建て分譲住宅“緑廊の間”
GOOD DESIGN AWARD
2021年度受賞

1号棟

敷地面積/174.22㎡(約52.70坪)
建物面積/107.99㎡(約32.66坪)

建築確認番号/第HPA-23-10553-1号
接道/北側約4.64m

販売価格 **3,790** 税込万円
3LLDK



2F/51.41㎡(約15.55坪)



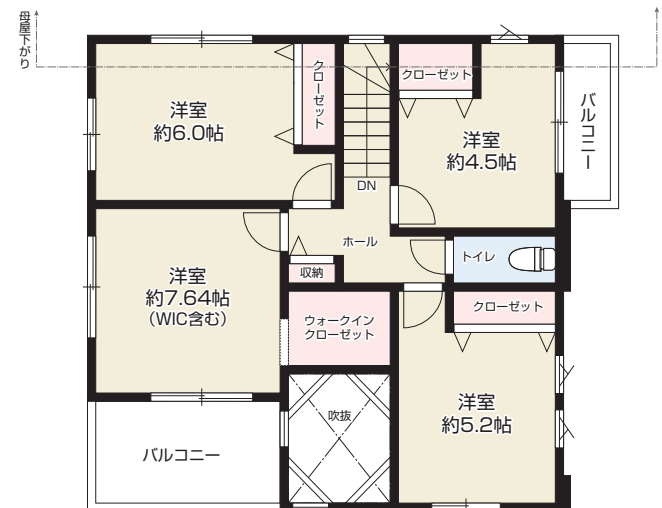
1F/56.58㎡(約17.11坪)

2号棟

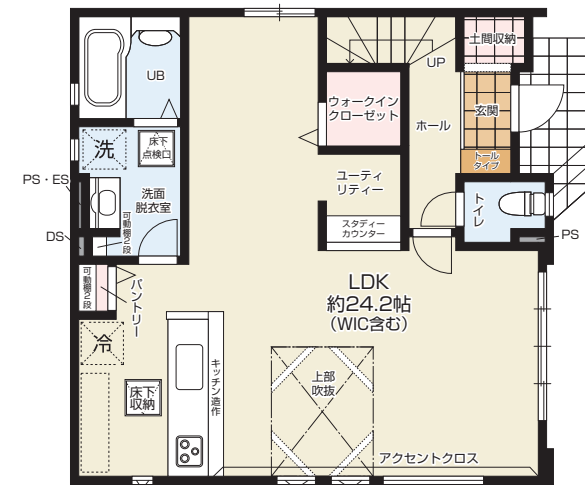
敷地面積/144.39㎡(約43.67坪)
建物面積/109.06㎡(約32.99坪)

建築確認番号/第HPA-23-10554-1号
接道/北側約4.87m、東側約4.0m 協定道路

販売価格 **3,790** 税込万円
4LDK



2F/50.08㎡(約15.14坪)



1F/58.98㎡(約17.84坪)