

新築分譲住宅  
全1棟  
塩竈市  
藤倉1期

販売価格

2,798 (税込)  
万円

仙石線  
「東塩釜」駅徒歩約11分(約850m)



物件概要「Style塩竈市藤倉1期」

- 所在地/塩竈市藤倉1丁目7-26
- 交通/仙石線「東塩釜」駅徒歩約11分(約850m)
- 総棟数/1棟
- 敷地面積/約106.63㎡(約32.25坪)
- 建物構造/木造アスファルトシングル材葺2階建
- 入居予定/令和6年2月上旬以降予定
- 地目/宅地
- 容積率/160%
- 設備/公営水道、本下水、オール電化
- 販売棟数/1棟
- 建物面積/116.10㎡(約35.12坪)
- 完成年月/令和6年1月上旬完成予定
- 私道負担/有
- 都市計画区域/市街化区域
- 防火地域の有無/22条区域
- 土地権利/所有権
- 販売価格/2,798万円
- 間取/2LDK+2S
- 現況/建築中
- 建築確認番号/第HPA-23-09125-1号
- 用途地域/第1種住居地域 ●建蔽率/60%
- 接道状況/北東4.00m私道
- 特記事項/図面と現況が相違する場合は現況優先とします。

ライフインフォメーション

- 藤倉保育所 ..... 徒歩 8分(約 600m)
- 塩竈市立第二小学校 ..... 徒歩10分(約 750m)
- 塩竈市立第二中学校 ..... 徒歩15分(約1,200m)
- いけの医院/婦人科・小児科・皮膚科・形成外科・漢方内科 ..... 徒歩 8分(約 600m)
- 高橋ジェネラルクリニック ..... 徒歩 7分(約 550m)
- ヨークベニマル塩釜北浜店 ..... 徒歩13分(約1,000m)
- 北浜公園 ..... 徒歩 9分(約 650m)

【フラット35】S利用可  
(別途申請手数料がかかります)

30年長期サポート

東証一部上場企業が売主・施工だから30年長期サポートで「安心」  
※2年目までは前期点検、それ以降は後期点検となり、各点検の内容は異なります。  
※保証期間であっても点検結果により有償メンテナンスが必要となる場合があります。  
※短期保証(設備・建具等)は2年です。また、防蟻保証(5年)、長期保証(構造躯体・雨水侵入等)は10年が通常期間となり、それ以降の後期保証の延長には当社が指定する条件を満たす必要があります。

新築分譲住宅  
全1棟  
塩竈市  
藤倉1期

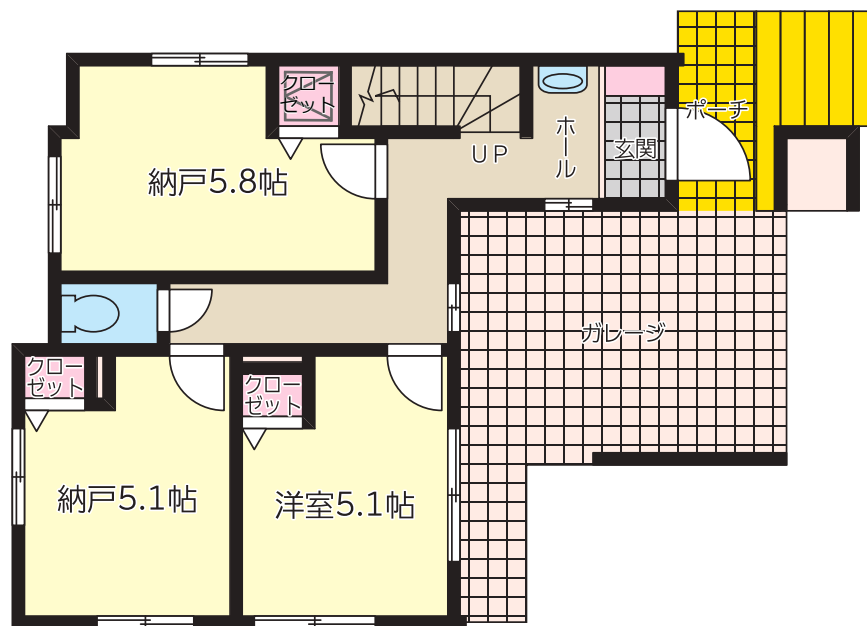
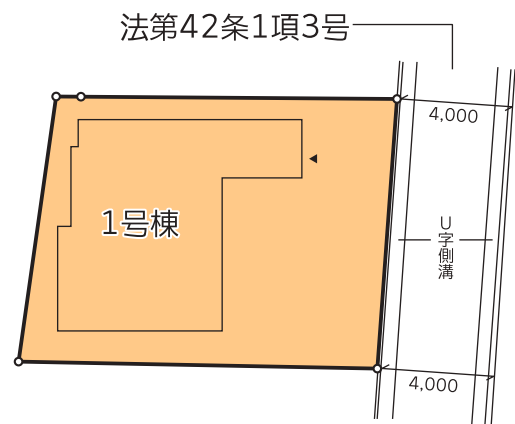
ケイアイスタイル  
KEIAI Style

1号棟

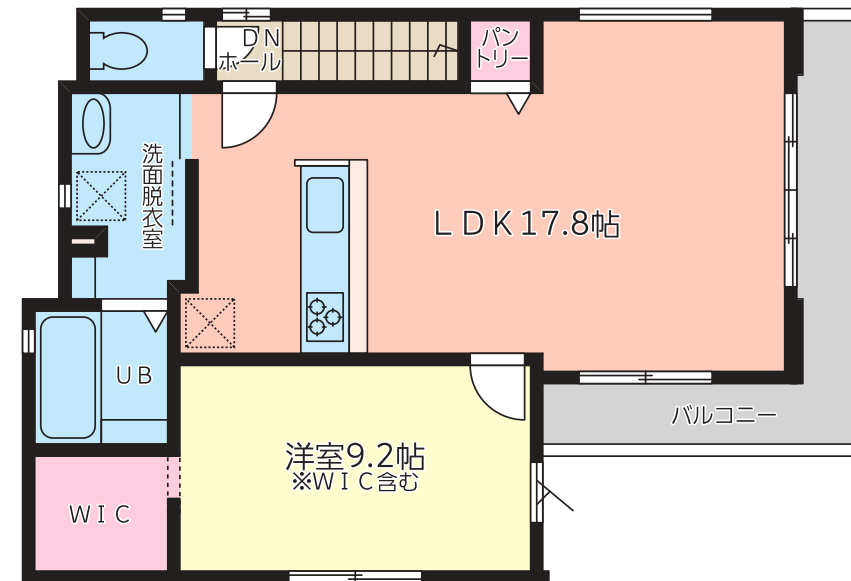
デザイナーが創る世界に1邸だけの分譲住宅

- 敷地面積 / 106.63㎡(約32.25坪)
- 建物面積 / 116.10㎡(約35.12坪)
- 建築確認番号 / 第HPA-23-09125-1号

区画図



1階平面図  
58.38㎡(17.65坪)



2階平面図  
57.72㎡(17.46坪)



設備

- |                 |            |               |              |          |         |
|-----------------|------------|---------------|--------------|----------|---------|
| システムキッチン        | 対面キッチン     | 浄水器           | 食器洗浄乾燥機      | パントリー    | 床下収納    |
| カラーモニター付インターフォン | シューズボックス   | 24時間換気対応(排気用) | 玄関ミラー        | アクセントクロス | シャワートイレ |
| 三面鏡付洗面化粧台       | 浴室暖房乾燥機    | 全居室収納付        | ウォークインクローゼット | 全居室ペアガラス | 手すり付階段  |
| ダウンライト          | 設計住宅性能評価取得 | 建設住宅性能評価取得予定  |              |          |         |

●販売価格: **2,798** 万円