

# style 仙台市 青葉区桜ヶ丘6期

新築分譲住宅 全2棟

販売価格

# 3,698

 税込  
万円～

市営地下鉄南北線

「北仙台」駅 徒歩 35分 (車 10分)

「北仙」駅 徒歩 32分 (車 8分)

バス停

「桜ヶ丘3丁目」まで徒歩 5分

■カーナビインプット 仙台市桜ヶ丘3丁目18-1付近



※パースはイメージです

## ライフインフォメーション

泉ヶ丘幼稚園アルル保育園	約1,300m (徒歩約18分) (車約5分)
ピーターパン東勝山園	約1,200m (徒歩約17分) (車約5分)
桜ヶ丘小学校	約1,100m (徒歩約14分) (車約3分)
桜ヶ丘中学校	約650m (徒歩約9分) (車約2分)
若山病院	約1,300m (徒歩約17分) (車約5分)
みやぎ生協桜ヶ丘店	約750m (徒歩約11分) (車約5分)
桜ヶ丘三丁目公園	約120m (徒歩約2分) (車約1分)

## 物件概要

●所在地/仙台市青葉区桜ヶ丘3丁目13番1847の一部 ●交通/市営地下鉄南北線「北仙台」駅徒歩35分(車10分)、「北仙」駅徒歩32分(車8分)、バス停「桜ヶ丘3丁目」まで徒歩5分 ●販売価格/3,698万円(税込)～3,798万円(税込) ●敷地面積/133.26㎡(約40.31坪)～137.25㎡(約41.51坪) ●建物面積/105.74㎡(約31.98坪)～106.74㎡(約32.28坪) ●私道負担/なし ●その他持分/なし ●間取/4LDK ●建物構造/木造、アスファルト材葺(2階建) ●完成年月/2024年2月上旬 ●入居予定/2024年3月上旬 ●建築確認番号/第HPA-23-11554-1号、他 ●地目/宅地 ●都市計画区域/市街化区域 ●用途地域/第一種低層住居専用地域 ●建ぺい率/50% ●容積率/80% ●防火地域の有無/無 22条区域 ●接道状況/①南側約8.18m公道、②東側約6.2m公道 ●設備/公営水道・本下水・オール電化 ●土地権利/所有権 ●総棟数/2棟

※網戸、カーテンレール、TVアンテナはオプションとなります。 ※電波障害によるケーブルテレビ、共聴アンテナ申込みはお客様負担となります。 ※司法書士・土地家屋調査士は当社指定となります。建物表示登記費用:102,000円(税込) ※税込とは消費税のことです。 ※図面と現況が異なる場合は現況を優先とさせていただきます。

＼全居室収納付き／  
閑静な住宅街  
性能評価取得物件

区画図



設備

- |  |  |  |  |
|--|--|--|--|
|  |  |  |  |
|  |  |  |  |
|  |  |  |  |
|  |  |  |  |
|  |  |  |  |
|  |  |  |  |

30年長期サポート

東証プライム市場上場企業が売主・施工だから30年長期サポートで『安心』  
 ※2年目までは前期点検、それ以降は後期点検、各点検内容は異なります。  
 ※保証期間であっても点検結果により有償メンテナンスが必要となる場合があります。  
 ※短期保証(設備・建具等)は2年です。また防蟻保証は5年。  
 長期保証(構造躯体・雨水侵入等)10年が通常期間となり、  
 それ以降の後期保証の延長には当社が指定する条件を満たす必要があります。

【フラット35】S  
利用可

別途申請手数料がかかります

保険加入

都市型戸建て分譲住宅“緑廊の間”  
GOOD DESIGN AWARD  
2021年度受賞

1号棟

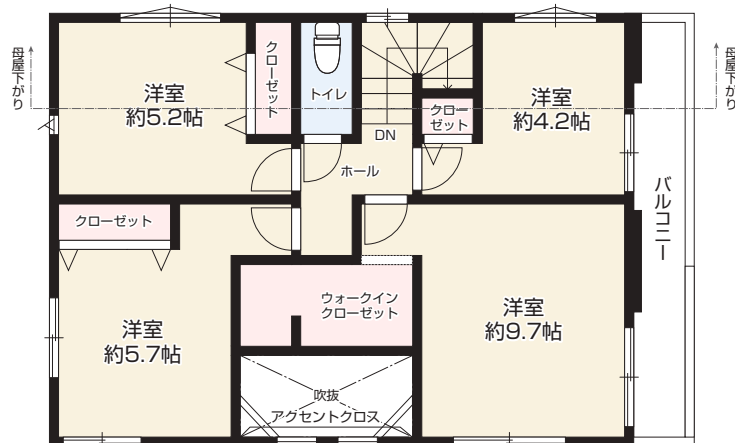
敷地面積/137.25㎡(約41.51坪)  
建物面積/106.74㎡(約32.28坪)

建築確認番号/第HPA-23-11554-1号  
接道/東側約6.2m公道

販売価格 **3,698** 税込万円  
4LDK



内装イメージ ライト



2F/51.58㎡(約15.60坪)



1F/55.16㎡(約16.68坪)

2号棟

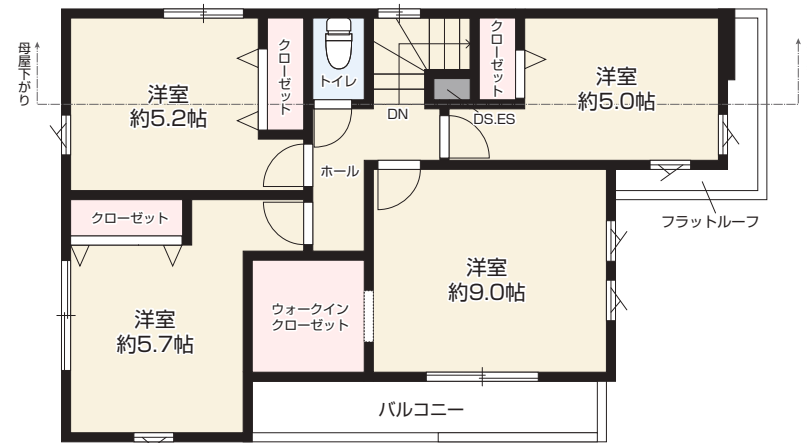
敷地面積/133.26㎡(約40.31坪)  
建物面積/105.74㎡(約31.98坪)

建築確認番号/第HPA-23-11555-1号  
接道/東側約6.2m公道、南側約8.18m公道

販売価格 **3,798** 税込万円  
4LDK



内装イメージ ナチュラル



2F/51.19㎡(約15.48坪)



1F/54.55㎡(約16.50坪)