

ケイアイスタイル KEIAI Style

デザイナーが創る世界に1邸だけの分譲住宅

style 仙台市 宮城野区岩切4期

新築分譲住宅 全2棟

販売価格 4,090 税込万円~

アクセス

東北本線「岩切」駅
徒歩7分



※パースはイメージです

■カーナビインプット 宮城県仙台市宮城野区岩切字小児23番4付近



ライフインフォメーション

ありすの国こども園	約700m (徒歩約9分) (車約5分)
ちやいんどらんど岩切駅前保育園	約280m (徒歩約4分) (車約3分)
岩切小学校	約1,700m (徒歩約22分) (車約5分)
岩切中学校	約1,400m (徒歩約18分) (車約6分)
阿部医院	約550m (徒歩約7分) (車約4分)
コープ岩切店	約250m (徒歩約4分) (車約1分)
岩切小児公園	約110m (徒歩約1分) (車約1分)

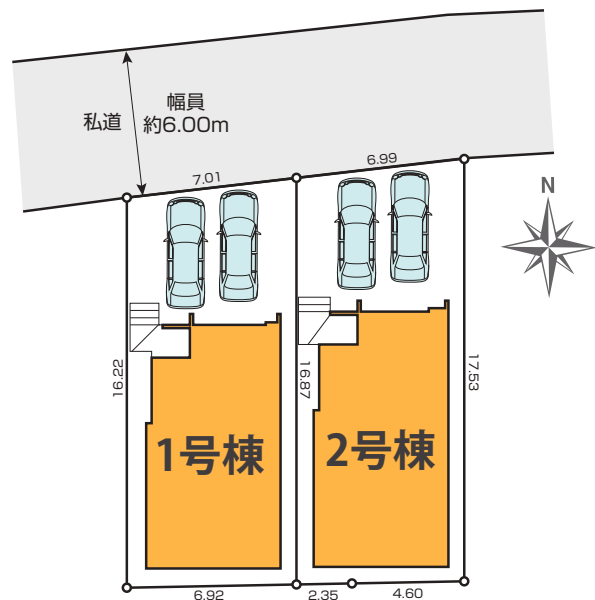
全居室収納付き
車通りが少ない
性能評価取得物件

物件概要

●所在地/宮城県仙台市宮城野区岩切字小児23番4の一部 ●交通/東北本線「岩切」駅徒歩7分 ●敷地面積/114.98㎡(約34.78坪) ●建物面積/101.85㎡(約30.80坪) ●私道負担/無 ●その他持分/なし ●間取/3LDK ●建物構造/木造、アスファルト材葺2階建 ●完成年月/2024年2月下旬予定 ●入居予定/2024年3月下旬予定 ●建築確認番号/第HPA-23-11565-1号、他 ●地目/宅地 ●都市計画区域/市街化区域 ●用途地域/第一種住居地域・第二種住居地域 ●建ぺい率/60% ●容積率/200% ●防火地域の有無/無 22条区域 ●接道状況/北側約6.0m私道 ●設備/公営水道・下水道・オール電化 ●土地権利/所有権 ●総棟数/2棟 ●現況/建築中

※網戸、カーテンレール、TVアンテナはオプションとなります。 ※電波障害によるケーブルテレビ、共聴アンテナ申込みはお客様負担となります。 ※司法書士・土地家屋調査士は当社指定となります。建物表示登記費用:102,000円(税込) ※税込とは消費税のことです。 ※図面と現況が異なる場合は現況を優先とさせていただきます。

区画図



設備

- 浄水器
- 食器洗浄乾燥機
- 対面キッチン
- スタディーカウンター
- カラーモニターインターフォン
- ダウンライト
- リビングイン階段
- 玄関ミラー
- 全窓ペアガラス
- シューズボックス (トールタイプ)
- 吹抜
- 浴室暖房乾燥機
- パントリー
- 手すり付階段
- 床下収納
- アクセントクロス
- システムキッチン
- 三面鏡付洗面化粧台
- 全居室収納付
- 24時間換気対応 (排気用)
- シャワートイレ
- ウォークインクローゼット

30年長期サポート

※ 2年目までは前期点検、それ以降は後期点検、各点検内容は異なります。
 ※ 保証期間であっても点検結果により有償メンテナンスが必要となる場合があります。
 ※ 短期保証 (設備・建具等) は2年です。また防蟻保証は5年。
 長期保証 (構造躯体・雨水侵入等) 10年が通常期間となり、
 それ以降の後期保証の延長には当社が指定する条件を満たす必要があります。

【フラット35】S
 利用可

別途申請手数料がかかります

保険加入

KEIAI 安心サポート

別途保証料がかかります

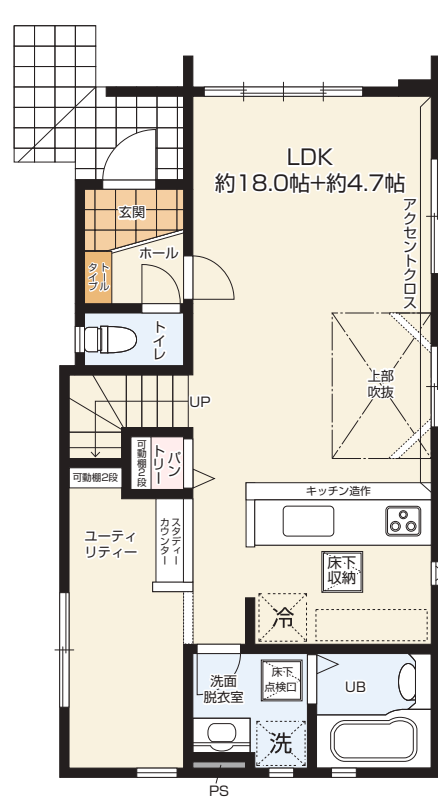
都市型戸建て分譲住宅“緑の間の”
 GOOD DESIGN AWARD
 2021年度受賞

1号棟

敷地面積 / 114.98㎡ (約34.78坪)
 建物面積 / 101.85㎡ (約30.80坪)

建築確認番号 / 第HPA-23-11565-1号
 接道 / 北側約7.01m私道

販売価格 **4,090** 税込万円
3LDK

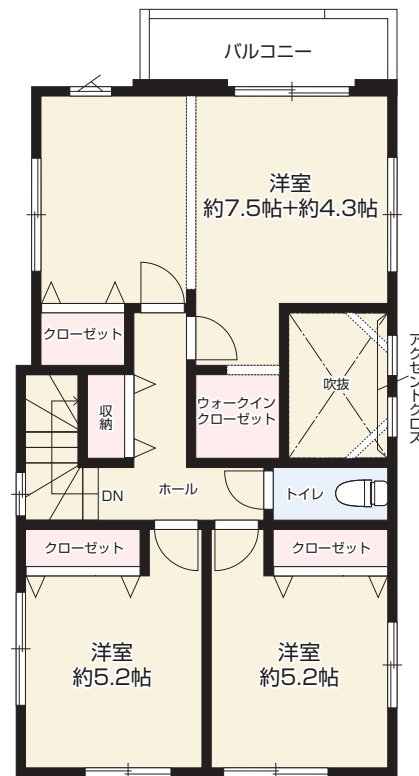


1F / 51.59㎡ (約15.60坪)

2号棟

敷地面積 / 119.62㎡ (約36.18坪)
 建物面積 / 105.72㎡ (約31.98坪)

建築確認番号 / 第HPA-23-11566-1号
 接道 / 北側約6.99m私道



2F / 50.26㎡ (約15.20坪)