



仙台市若林区蒲町2期

時間、季節、出来事、そしてそこに住まう人。
様々な場面や角度で
多面的な輝きを放つコンセプト住宅。

太陽光から様々な色を映し出すprismのように、
priSUMA~プリズマ~はあなたの新しい日常を彩ります。



戸建住宅着工棟数 全国ビルダーグループ第3位

※株式会社住宅産業研究所調べ
※大手ハウスメーカーを除く、ビルダーグループ会社の着工棟数を合算
※2021年度受賞

販売
価格

4,398 (税込)
万円~

バス停

蒲町

徒歩 4分
260~300m



W.I.C

2台駐車可能

S.I.C(1・2・6号棟)

内装パターン

区画図

①、③~⑦1/15②2/1価格変更!



カーナビ↓



- 1号棟 : A
- 2号棟 : B
- 3号棟 : C
- 4号棟 : A
- 5号棟 : A
- 6号棟 : C
- 7号棟 : B



住宅性能評価



LIFE INFORMATION

- 西友 大和町店 徒歩13分(約961~1,001m)
- スーパービッグ 六丁の目店 徒歩13分(約977~1,017m)
- セブンイレブン 仙台蒲町店 徒歩7~8分(約549~589m)
- 蒲町中学校 徒歩9分(約656~696m)
- 蒲町小学校 徒歩9分(約655~695m)
- TSUTAYA やまとまち店 徒歩7~8分(約532~572m)
- サンピアの湯 徒歩9~10分(約687~727m)
- 若林郵便局 徒歩11分(約804~844m)
- 蒲町おもちやばこども園 徒歩5分(約340~380m)
- 西松屋 仙台荒井店 徒歩12分(約920~960m)
- クロスモール 仙台荒井店 徒歩16分(約1,227~1,267m)

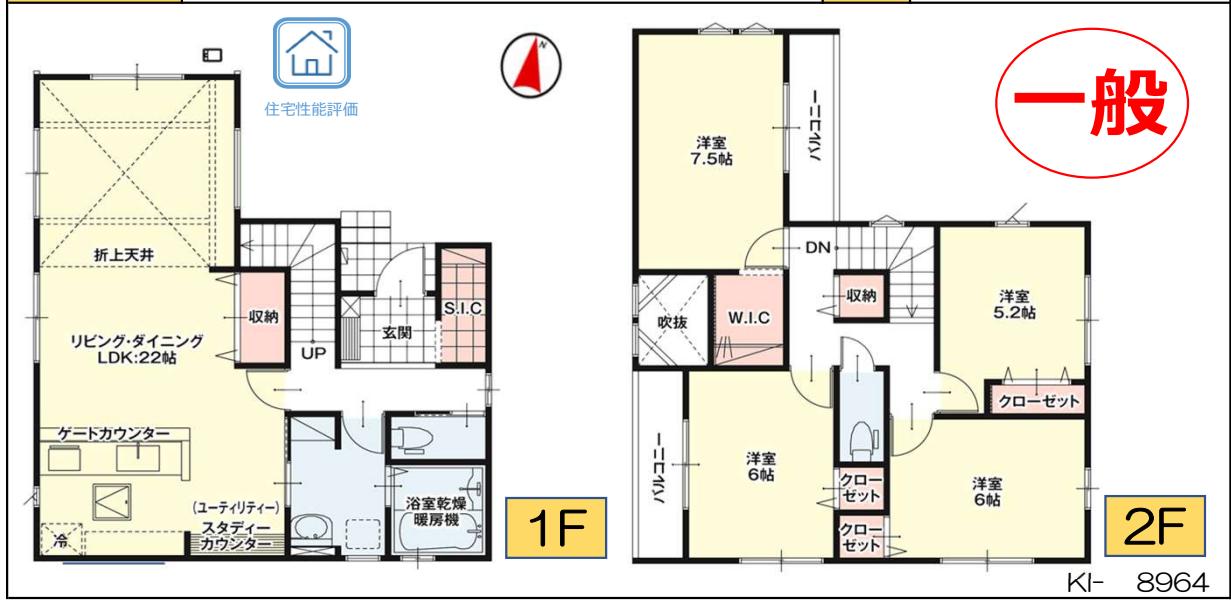


物件概要

■物件名/仙台市若林区蒲町2期 ■所在地/仙台市若林区蒲町158番3(1号棟)、158番4(2号棟)、158番5(3号棟)、158番6(4号棟)、158番7・158番10の一部(5号棟)、158番8・158番10の一部(6号棟)、158番9・158番12・158番18(7号棟)、158番11:1.50㎡の内部分各1/7 ■交通/地下鉄東西線「蒲町駅」まで約1,100~1,140m(徒歩14~15分)、バス停「蒲町」まで約260~300m(徒歩4分) ■地積数/7棟 ■販売棟数/7棟 ■販売価格(税込)/4,398~4,798万円 ■敷地面積/106.10~228.25㎡(約32.09~69.04坪) ■建物面積/102.10~115.51㎡(約30.92~34.94坪) ■建物構造/木造アスファルトシングル2階建 ■地目/宅地 ■都市計画/市街化区域 ■用途地域/第一種住居地域 ■建ぺい率/60% ■容積率/1・2・3号棟:160%、4・7号棟:160.80%、5号棟:161.12%、6号棟:160.96% ■建築確認番号/第HPA-23-07461-1号(令和5年7月4日) ■地 ■道路状況/北側4.0m公道、東側4.0m公道 ■私道負担/(1~4号棟)無、[5号棟]158番10:120.49㎡、[6号棟]158番13:62.80㎡、[7号棟]158番12:0.49㎡ ■土地権利/所有権 ■設備/公営水道・公共下水・東北電力・オール電化・カーポート・外構 ■取引態様/先主 ■取扱い/4LDK ■完成年月/各号5年12月完成済 ■入居予定/即日可能 ■建築基準法2号区域 ■第3種高度地区 ■日影規制(2種)5h・3h/4m ■道路斜線制限 ■隣地斜線制限 ■費規法 ■都市再生特別措置法 ■図面と現況に相違がある場合は現況を優先とさせていただきます。※掲載の間取りは設計図を基に描き起こしたもので、実際とは多少異なります。※電波障害等によるケーブルテレビ共聴アンテナの申込みはお客様負担となります。※税込とは消費税込みのことです。※売主による直接の売買は行っていません。※所要時間は徒歩80m/分で算出しております。※上記敷地面積は令和5年7月4日・令和5年7月6日受理の建築確認済証にもとづき表示です。

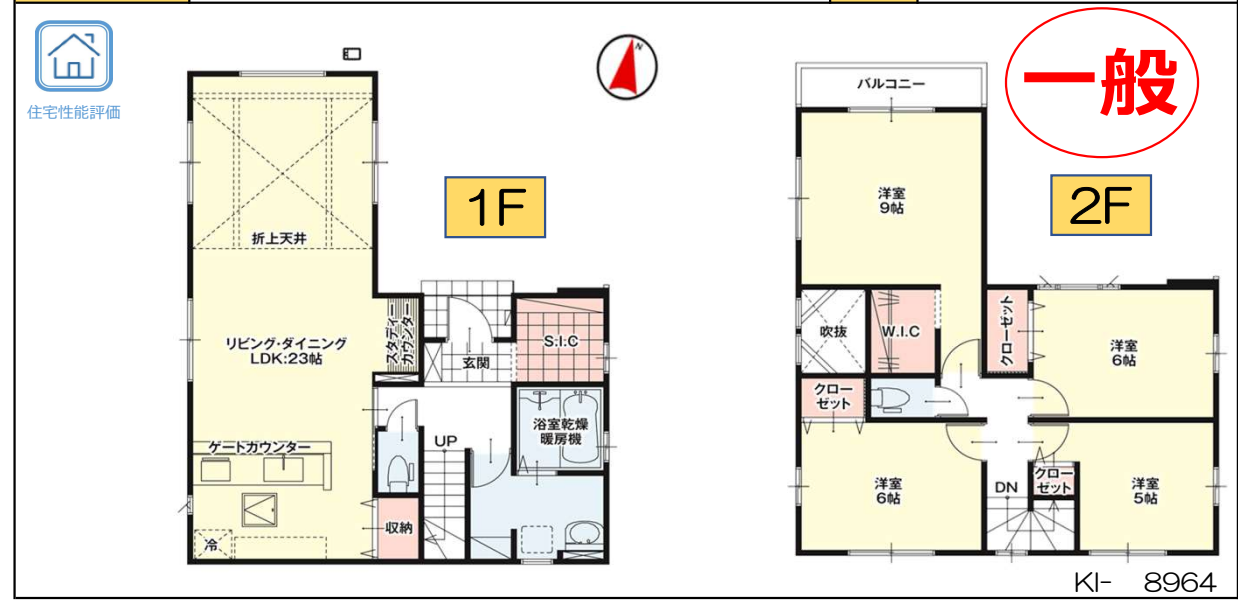
1号棟
4LDK
■敷地面積 / 122.83 m² (約 37.15 坪)
■建物面積 / 115.51 m² (約 34.94 坪)
■建築確認番号 / 第HPA-23-07461-1号 (令和5年7月4日)

販売価格 **4,498** (税込) 万円



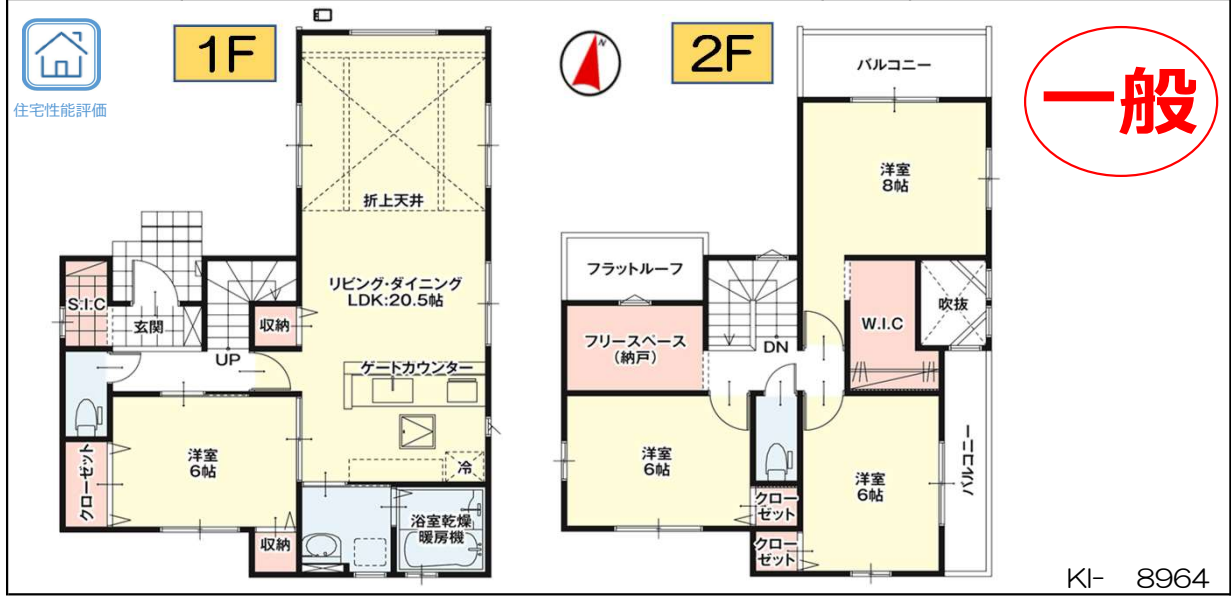
2号棟
4LDK
■敷地面積 / 121.69 m² (約 36.81 坪)
■建物面積 / 115.28 m² (約 34.87 坪)
■建築確認番号 / 第HPA-23-07471-1号 (令和5年7月4日)

販売価格 **4,398** (税込) 万円



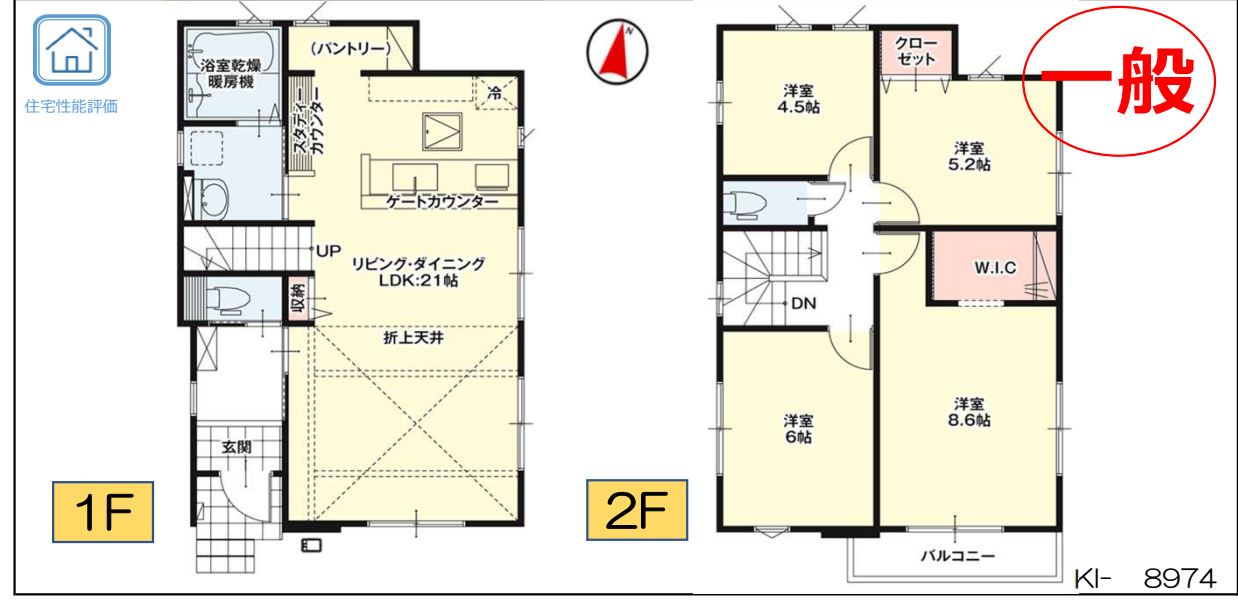
3号棟
4LDK+S(納戸)
■敷地面積 / 128.47 m² (約 38.86 坪)
■建物面積 / 115.10 m² (約 34.81 坪)
■建築確認番号 / 第HPA-23-07472-1号 (令和5年7月4日)

販売価格 **4,598** (税込) 万円



4号棟
4LDK
■敷地面積 / 106.59 m² (約 32.24 坪)
■建物面積 / 102.24 m² (約 30.92 坪)
■建築確認番号 / 第HPA-23-07554-1号 (令和5年7月6日)

販売価格 **4,698** (税込) 万円



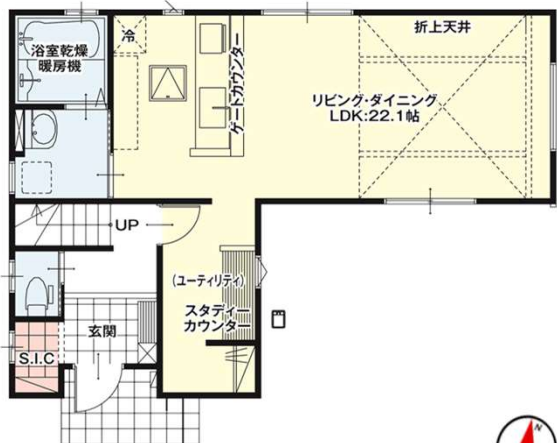
5号棟

4LDK

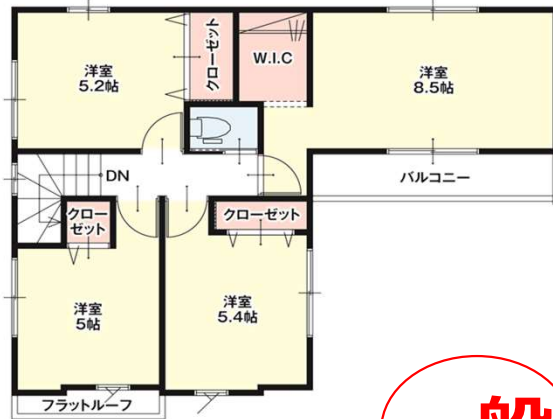
■ 敷地面積 / 228.52 m² (約 69.12 坪)
 ■ 建物面積 / 104.90 m² (約 31.73 坪)
 ■ 建築確認番号 / 第HPA-23-07473-1号 (令和5年7月4日)

販売
価格

4,698 (税込)
万円



1F



2F



一般

住宅性能評価 KI- 8974

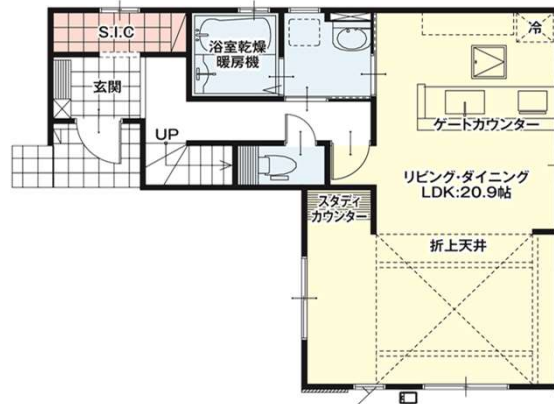
6号棟

4LDK

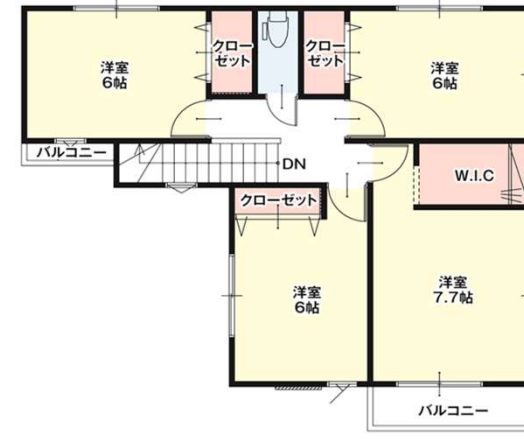
■ 敷地面積 / 177.17 m² (約 53.59 坪)
 ■ 建物面積 / 113.44 m² (約 34.31 坪)
 ■ 建築確認番号 / 第HPA-23-07474-1号 (令和5年7月4日)

販売
価格

4,798 (税込)
万円



1F



2F



一般

住宅性能評価 KI- 8984

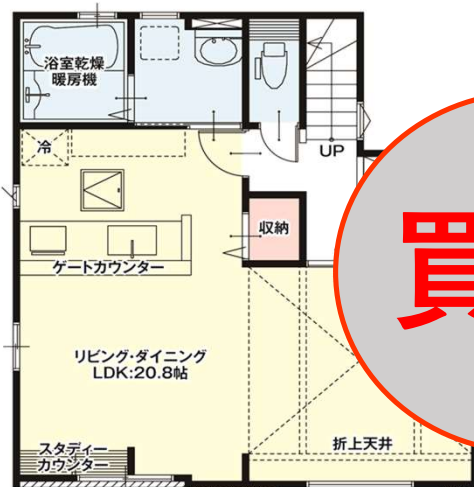
7号棟

4LDK

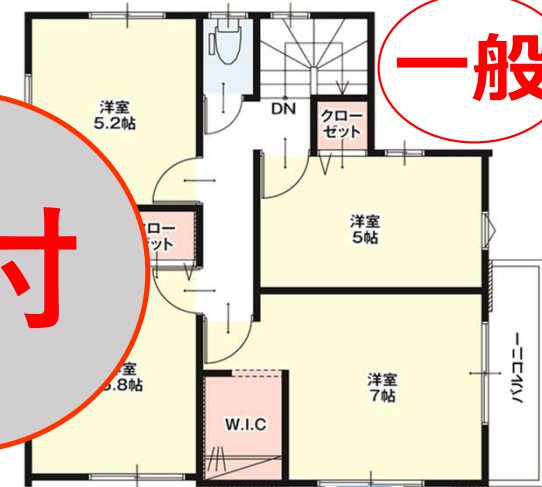
■
■

販売
価格

(税込)
万円



1F



2F



一般

買付

住宅性能評価 KI- 8994

