

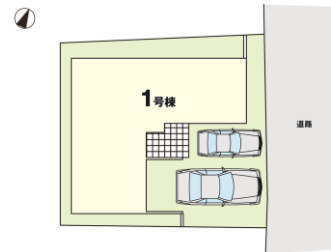
仙台市青葉区
三条町
1期



自分らしい家が叶う...それは、「Ricca(リッカ)」

シンプルで洗練されたデザインは、住まう人の色に染まり、個性を演出します。
住人のこだわりを映し出すこの家は、心豊かな気持ちを育みます。
住まう人のこだわりに応えたい...
その思いの先にたどり着いた『住宅(キャンパス)』は、
“あなたらしい”豊かな暮らしを彩ります。

【区画図】



販売価格 **4,298** (税込) 万円

国見小学校徒歩13分

W.I.C

吹抜

【外観写真】

仙山線 北山 駅 徒歩 9分
カーナビ 仙山線 北山駅 徒歩 9分 650m 付近

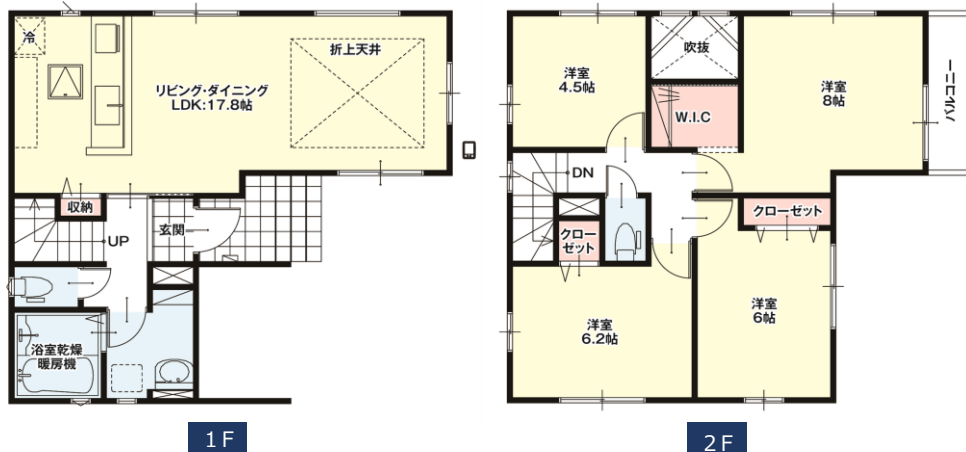


LIFE INFORMATION

- セブンイレブン 仙台三条町店 徒歩2分(約116m)
- 大石屋サトー 徒歩4分(約280m)
- 仙台市立国見小学校 徒歩13分(約962m)
- 仙台市立三条中学校 徒歩3分(約171m)
- 仙台子平町郵便局 徒歩10分(約785m)
- 七十七銀行 国見支店 徒歩21分(約1,065m)
- 大崎八幡宮 徒歩17分(約1,308m)

1号棟	■ 敷地面積 / 96.18 m ² (約 29.09 坪)	販売価格	4,298 (税込) 万円
4LDK	■ 建物面積 / 104.54 m ² (約 31.62 坪)		
	■ 建築確認番号 / 第HPA-23-10405-1号 (令和5年9月14日)		

内装パターン：モダン



グーグルマップ



パース(イメージ)



※2021年度受賞

日本木造協会
会員

日本木造分譲住宅協会は、
高品質木造住宅を提供します。

【戸建住宅着工棟数 全国ビルダーグループ 3位(株式会社産業研究所調べ)】
※大手ハウスメーカーを除く、ビルダーグループ会社の着工棟数を合算

物件概要

■物件名 / 仙台市青葉区三条町1期 ■所在地 / 仙台市青葉区三条町412番24 ■交通 / JR仙山線「北山駅」まで約650m(徒歩9分)、バス停「三条町」まで約85m(徒歩2分) ■総棟数 / 1棟 ■販売棟数 / 1棟 ■販売価格(税込) / 4,298万円 ■敷地面積 / 96.18m²(約29.09坪) ■建物面積 / 104.54m²(31.62坪) ■建物構造 / 木造アスファルトシングル葺2階建 ■地目 / 宅地 ■都市計画 / 市街化区域 ■用途地域 / 第2種中高層住居専用地域 ■建ぺい率 / 60% ■容積率 / 163.60% ■建築確認番号 / 第HPA-23-10405-1号(令和5年9月14日) ■接道状況 / 北東側約4.0~4.1m公道 ■私道負担 / 無 ■土地権利 / 所有権 ■取引態様 / 売主 ■設備 / 公営水道・公共下水・東北電力・オール電化・カーポート・外構 ■間取り / 4LDK ■完成年月 / 令和6年1月中旬完成予定 ■引渡可能年月 / 令和6年2月中旬予定 ■建築基準法22条区域 ※第2種高度地区 ※景観法 ※都市再生特別措置法 ※道路斜線制限 ※隣地斜線制限 ※北側斜線制限 ※日影による中高層の建築物の制限(二種)4h-2.5h 4m ※図面と現況に相違がある場合は現況を優先とさせていただきます。※掲載の間取りは設計図を基に描き起こしたもので、実際とは多少異なります。※電波障害等によるケーブルテレビ共聴アンテナの申込みはお客様負担となります。※税込とは消費税のことです。 ※上記敷地面積は令和5年9月14日受理の建築確認済証にもとづく表示です。 ※売主による直接の売買は行っておりません。※所要時間は徒歩80m/分で算出しております。